

Longlife  
KYOTO ARASHIYAMA

ロングライフ京都嵐山





## 1. ご見学・ご相談

- ホームをご見学していただき、詳しくご説明いたします。

## 2. 体験入居のご相談

- ご入居希望の方は、体験入居のご相談をお受けします。
- 体験入居のご希望がある場合は主治医による健康情報提供書をご用意ください。
- ご本人様・ご家族様のご希望によって、体験入居後そのままご入居していただくことも可能です。  
体験入居 お一人様 1泊2日 10,000円(食事付・税別)

## 3. 仮契約

- お部屋をお決めいただきます。
- 申込金50万円をご用意ください(本契約時、入居一時金に充当いたします)。
- 入居申込書をご記入いただきます。

## 4. 本契約・入居打ち合わせ

- 本契約は仮契約日の当月内でお願います。
- 入居一時金のご用意をお願いします。入金確認後、ご契約となります。
- 入居日時をお打ち合わせさせていただきます。

## 5. 入居準備

- 引越しの手配、お手伝いをいたします。
- 役所、電話局等への事務手続きの代行をいたします。
- 介護保険のご利用を希望される方は、弊社が責任を持って申請手続きの代行をいたします。
- ご自宅の売却等をお考えの場合は、弊社提携の不動産会社をご紹介します。

## 6. ご入居・健康チェック

- お身体の状態を医師が診断し、健康管理データを作成します。
- ホームでのご生活プランの検討・作成を支援いたします。

# 居室タイプ

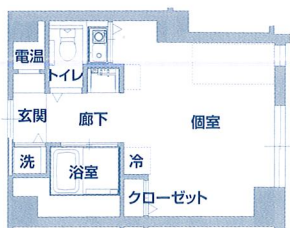
※図面は一例となります。



## マンションタイプ

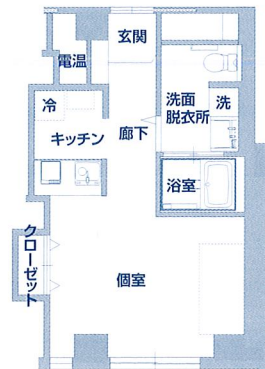
### ゴールドR

住居専用面積  
30.43㎡  
(約9.39坪)



### プラチナ

住居専用面積  
38.41㎡  
(約11.62坪)



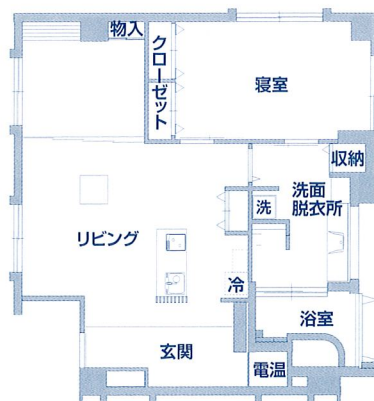
### ゴールドS

住居専用面積  
40.28㎡  
(約12.18坪)



### ラグジュアリー

住居専用面積  
87.47㎡  
(約26.46坪)



### ロイヤルR

住居専用面積  
50.76㎡  
(約15.35坪)



## ユニットケアタイプ

### レギュラー

住居専用面積  
26.51㎡  
(約8.02坪)



# 料金一覧表



## ご入居(鍵引渡日)までに、お支払いいただく総額

### マンションタイプ(健康型)

ご入居の条件 / ●原則として満65歳以上の方。●入居時に自立・要支援である方。

#### お支払い総額

# 2,600万円 ~ 9,600万円

※一室にお二人でご入居される場合は、上記に800万円が加算されます。(お二人入居が可能な居室のみ。) ※上記以外のプランもございます。

### ユニットケアタイプ(介護型)

ご入居の条件 / ●原則として満65歳以上の方。●入居時に要支援・要介護である方。

#### お支払い総額

# 1,800万円 ~ 2,200万円

## 月額費用 ご入居後に、お支払いいただく費用

居室タイプ	入居一時金(非課税)	管理費(税別)	食費(税別/お一人様)	住居専用面積
マンションタイプ	ゴールドR	2,600万円	120,000円	30.43㎡ ~31.03㎡
	ゴールドS	2,800万円		32.26㎡ ~41.81㎡
	プラチナ	2,980万円		36.73㎡ ~43.05㎡
	ロイヤルR	5,200万円	140,000円	48.93㎡ ~51.59㎡
	ロイヤルS	5,500万円		53.82㎡
	プレミアムR	7,000万円	160,000円	63.72㎡
	プレミアムS	7,800万円		71.40㎡ ~71.95㎡
ラグジュアリー	9,600万円	87.47㎡		
ユニットケア	レギュラー	1,800万円	140,000円	25.00㎡ ~26.51㎡
	ゴールド	2,000万円		28.17㎡ ~31.95㎡
	プラチナ	2,200万円		36.62㎡

日額 2,400円 / 1日3食  
(朝食 500円・昼食 950円・夕食 950円)

管理費について(プラン共通) / 居室、共用部分の水道光熱費・備品・消耗品、建築維持管理、24時間緊急対応、生活の助言・相談、レクリエーション費等(別途一部個人費用の負担の場合があります)に使用されます。また、自立の入居者であっても疾病等による一時的な家事援助や介護サービスを利用できます(但し、医師の判断が必要。期間:疾病等から30日以内)。※介護度により介護保険の自己負担金・生活支援サービス料が必要となります。※おむつ代・消耗品費・居室の電話代等は別料金となります。※一室にお二人でご入居される場合は、月額管理費が1.5倍となります。

# ロングライフスタイルとは



## リゾートサービス

そこにしかない、特別で贅沢な「とき」を。

5年契約：年間4泊ご利用 180万円（税別）  
年間10泊ご利用 380万円（税別）

### ● 函館、箱根、由布院、石垣島の4つの地に

魅力的な空間「ときホリデー&ヴィラステイ」をご用意いたしました。

- ・全てがヴィラ、コテージの戸建てタイプ、ご家族の時間が大切にできる大自然に包まれた空間です。
- ・ホームにご入居の方は、特別割引価格にて本サービスをご利用いただくことができます。

### ● 提携ホテル

- ・ハワイ・オアフ島のワイキキにある5つ星ホテルが運営するラグジュアリーコンドミニウムをご利用いただけます。
- ・京都天橋立の「マリンピアリゾート」会員専用ヴィラがご利用いただけます。

## エンジョイプランサービス

生活の中に、楽しいサプライズと感動を。

5年契約：120万円（税別）

### ● お客様に予めご指定いただいた記念日にパーティーをプレゼントします。

- ・記念日は2つまでご指定いただけます。
- ・4名様（お客様を除く）までをホームにご招待し、最適なパーティーを提供させていただきます。
- ・プランについてはお楽しみです。

### ● パーティーのための外出、お買い物、観劇、サークル参加等、お楽しみの外出をサポートいたします。

- ・外出に伴う各種手配を行います。
- ・月5時間を上限とさせていただきます。

## グッドライフサービス

便利な代行サービスと、日々の健康を。

5年契約：60万円（税別）

### ● お客様に代わって、金銭出納および管理を行うサービスです。

- ・お預かりする金額は20万円を限度といたします。
- ・金銭出納状況については、金銭出納管理簿にて報告いたします。

### ● 介護用品をお得に利用できます。

- ・ロングライフグループのカシダス株式会社より介護用品を特別割引にて提供いたします。
- ・お客様に介護用品が必要になった際、専門相談員がお客様に最も適切な介護用品を提案いたします。  
お客様からのご相談にも応じ、取り付けや調整も行います。

### ● お客様の健康をサポートするため、各分野の専門スタッフがサポートいたします。

### ● いずれもホーム内でサポートいたします。

## ローズプランサービス

万全のサポートで、将来にわたる安心を。

5年契約：40万円（税別）

### ● 将来プランをサポートし、万ーの場合のご安心をご提供するサービスです。

- ・不動産、金融資産、証券等、資産管理および継承に関するご相談、  
認知症や判断能力の著しい低下に備えた対策などのご相談を賜ります。
- ・弁護士、税理士、司法書士、ファイナンシャルプランナー、金融専門家等をご紹介します。
- ・万ーの場合のお客様の意志を尊重し、その実現をロングライフのスタッフがサポートおよび代行いたします。

※各サービスは選択可能で、提供期間はご契約時より5年間となります。上記記載の金額は全て5年分です。

# 費用詳細



## 一時金プラン

### 入居一時金

- 入居一時金の約25%は契約時に償却となり、約75%は7年(84ヶ月)で償却します。
- 一室にお二人でご入居される場合は、入居一時金の追加料金として別に800万円を頂戴いたします。  
このうちの約25%は契約時に償却となり、約75%は7年(84ヶ月)で償却いたします(お二人入居が可能な居室のみ)。
- 償却期間7年を超えた場合、新たに入居一時金、家賃を追加でいただくことはございません。

### 入居一時金の返還

- 入居一時金の約75%は7年での償却となっており、  
入居者が契約後7年以内に退去された場合は、下記計算式によって算出された金額をお返しいたします。

$$\text{返還金} = \text{入居一時金} \times \text{約75\%} \times \frac{\text{償却月数(84ヶ月)} - \text{入居経過月数}}{\text{償却月数(84ヶ月)}}$$

- 入居一時金の約25%および追加入居一時金の約25%は契約後償却となり、入居期間にかかわらずお返しいたしません(※クーリングオフ制度利用の場合を除く)。

### 入居一時金

- 入居一時金、家賃および管理費等をお支払いいただくことにより、専用居室、すべての共有スペース・設備および各種サービス(一部有料)がご利用いただけます。
- 上記は入居者本人のみの利用権であり、ご家族や他人への譲渡、転賃はできません。
- 入居一時金には消費税はかかりません。
- 月の途中でご入居された場合は、1ヶ月を30日として日割り計算いたします。

### 入居一時金の返還

- 契約の解除を希望される場合は、ご希望の解約日より1ヶ月以上前にお申し出ください。  
お支払いいただいた家賃から契約終了日までの家賃相当額を差し引いて返還いたします。  
ただし、入居日から3ヶ月以内の契約終了の場合、1ヶ月以上前の解約予告は必要ございません。
- 返還金に利息はつきません。
- 退去の際、専用居室の原状回復のための実費を差し引かせていただく場合があります。
- 月の途中で退去された場合は、1ヶ月を30日として日割り計算いたします。

※【クーリングオフ制度】……入居日から3ヶ月以内に契約が解除された場合、又は死亡退去となった場合、  
入居一時金としてお支払いいただいた額から実入居にかかった費用を差し引いた額を返還いたします。

※【入居一時金の保全措置】……入居者保護の一環として、(社)全国有料老人ホーム協会による保全措置(500万円)を講じております。

# 居室一覽表

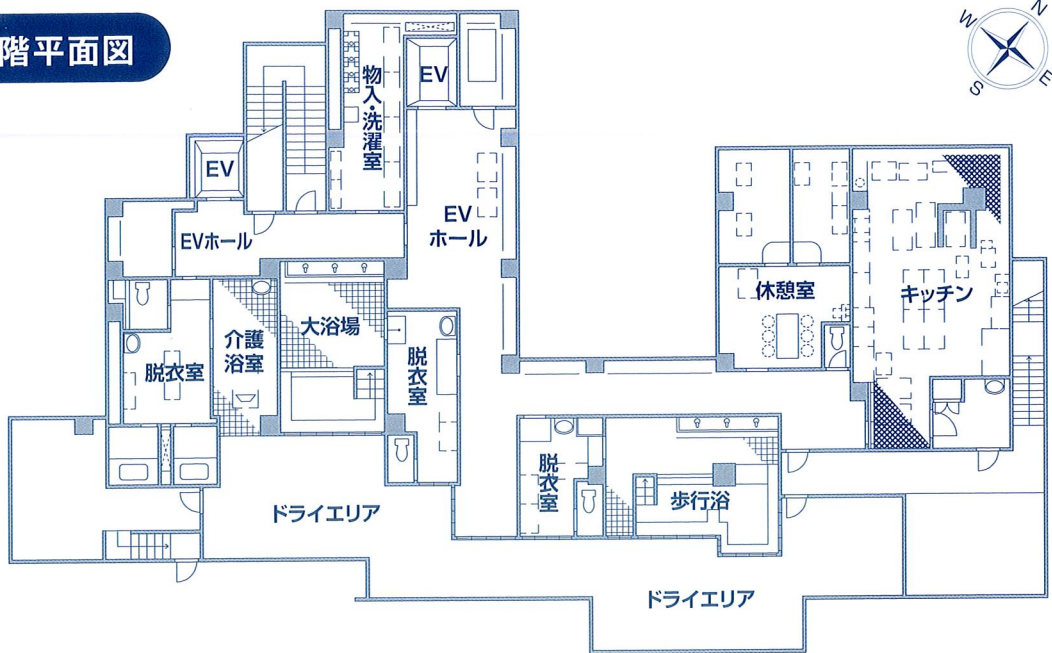


凡例 313 …部屋番号 ロイヤルR …グレード  …マンションタイプ  …ユニットケアタイプ

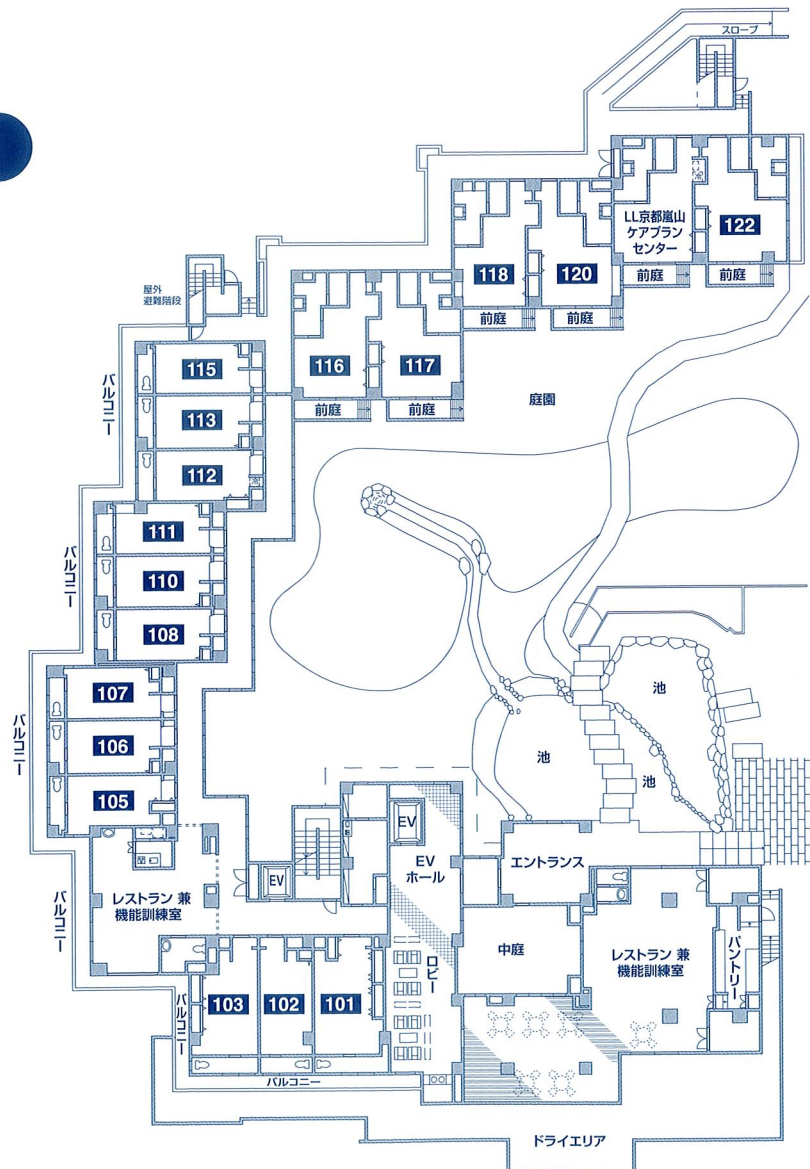
3F	313	315	316								談話室
	ロイヤルR	ロイヤルR	ロイヤルR								
	301	302	303	305	306	307	308	310	311	312	
	ラグジュアリー	プラチナ	ロイヤルR	ロイヤルR	プレミアムR	プレミアムS	ロイヤルR	ロイヤルS	ロイヤルR	プレミアムS	
2F	213	215	216	217	218	220	221	222	223	225	談話室
	プラチナ	プラチナ	プラチナ	プラチナ	プラチナ	プラチナ	プラチナ	プラチナ	プラチナ	プラチナ	
	201	202	203	205	206	207	208	210	211	212	
	プラチナ	プラチナ	プラチナ	ゴールドR	ゴールドR	プラチナ	ゴールドS	ゴールドS	ゴールドS	プラチナ	
1F	113	115	116	117	118	120	122	レストラン兼機能訓練室/ LL京都嵐山ケアプランセンター			
	レギュラー	レギュラー	ゴールドS	ゴールドS	ゴールドS	ゴールドS	ゴールドS				
	101	102	103	105	106	107	108	110	111	112	
	プラチナ	ゴールド	ゴールド	レギュラー	レギュラー	レギュラー	レギュラー	レギュラー	レギュラー	レギュラー	
B1F	大浴場／介護浴室／歩行浴										

# 各階平面図

## B1 階平面図



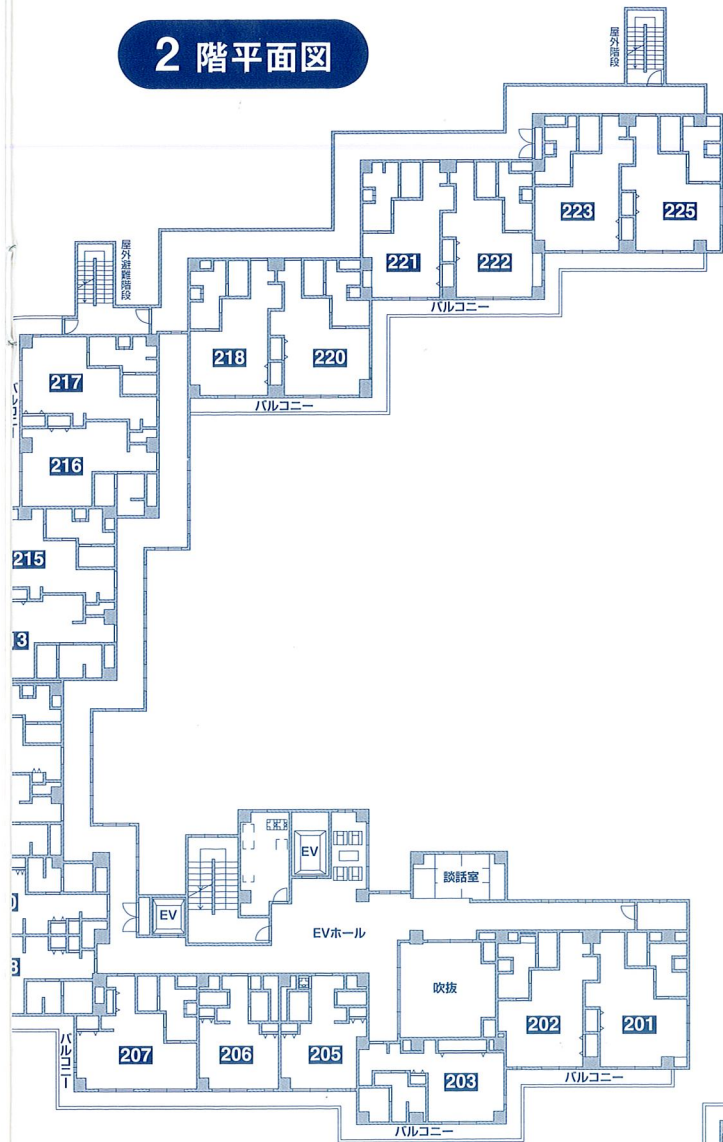
## 1 階平面図



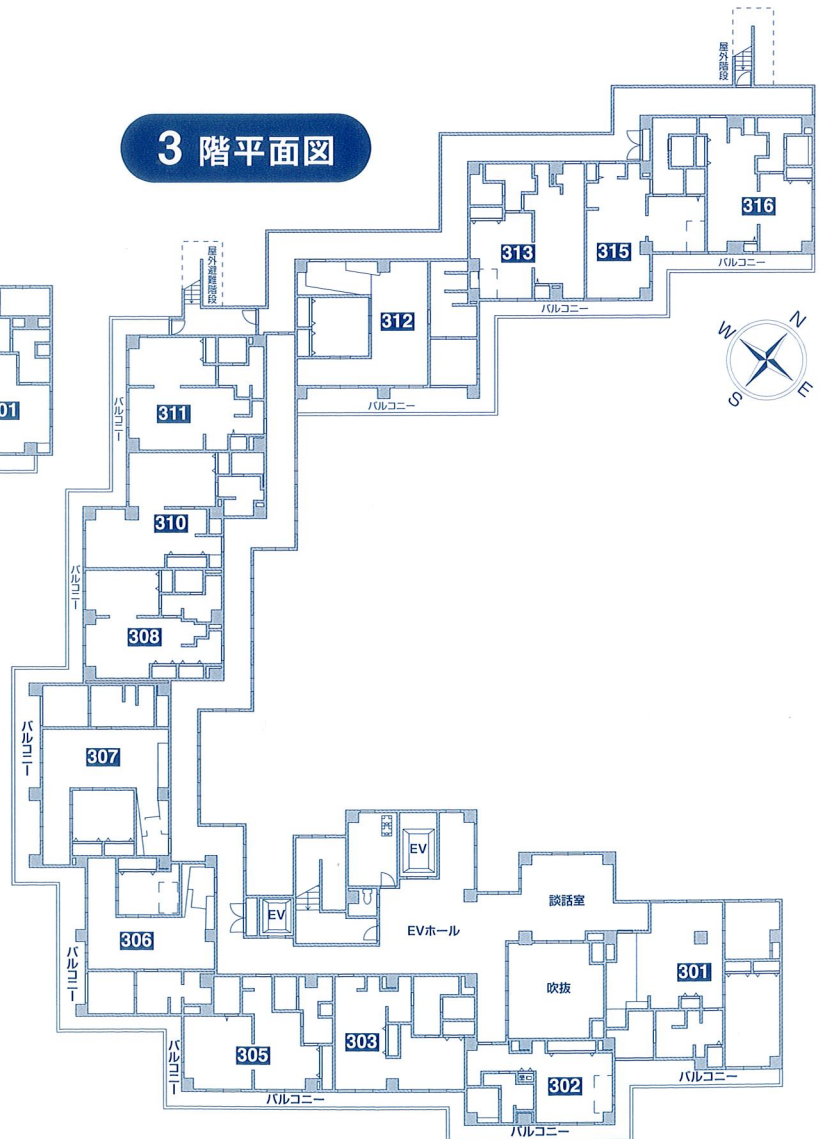




## 2 階平面図



## 3 階平面図



掲載の図面・イメージ図は、設計図を基に書き起こしたもので、実際とは異なる場合がございます。予めご了承ください。

# 介護のために必要な費用について



## 生活支援サービス料(税別)

	要介護(支援)認定の状態像	生活支援サービス料
要支援1	日常生活の一部に介護が必要だが、介護サービスを利用すれば心身の機能の維持改善が見込める。	0円
要支援2		16,000円
要介護1	立ち上がりや歩行が不安定。排泄や入浴などに部分的介助が必要。	18,000円
要介護2	立ち上がりや歩行などが自力では困難。排泄、入浴などに一部または全介助が必要。	20,000円
要介護3	立ち上がりや歩行などが自力ではできない。 排泄・入浴・衣服の着脱など全面的な介助が必要。	32,000円
要介護4	日常生活能力の低下がみられ、排泄・入浴・衣服の着脱など全般に全面的な介助が必要。	36,000円
要介護5	日常生活全般について、全面的な介助が必要。意思の伝達も困難。	40,000円

- (1) 生活支援サービス料とは、介護保険をご利用の方を対象に、ケアプランで計画されていないため訪問介護などの介護保険サービスが利用できない短時間の介護サービスを包括的にご提供する場合に必要な費用です。介護度別に想定される想定時間を元に、1時間あたり2,000円(税別)として算出しております。包括的な請求のため、実際の介護にかかった時間が想定時間と異なっても、返金及び追加費用の請求はありません。
- (2) 介助・介護サービスの内容は、ホームと入居者(または身元引受人)が相談して決定します。
- (3) 介護度が変更された場合は料金も変更されます(介護保険制度が変更された場合は、保険制度の内容に準じます)。
- (4) 消耗品は別途、実費が必要となります。



# ご提供するサービス

※部分は、別途料金(実費)をいただきます。

## 介護サービス

- 生活援助(居室の掃除・洗濯・買物代行)
- 入浴介助(一般浴・介護浴)、排泄介助、おむつ交換、食事介助
- 清潔保持(身体清拭・洗髪・口腔内衛生等)
- 身体介助(移動・衣類の着脱・体位交換)、通院の付添い等※

ご利用の際の費用は、介護保険の自己負担分に基づきます。

## 健康管理サービス

- 健康チェック(月2回以上)※:提携医療機関の医師による問診、聴診等
- 機能回復訓練(随時):日常的なものは館内で行います。
- 定期健康診断(年2回)

## その他サービス

- 長時間にわたる専属のスタッフによるサポート
  - 一日三食の食事提供、面会者への食事提供
  - 各種イベント
  - クリーニング
  - 寝具等の貸出
  - 宅配便
  - 入院中の洗濯等
- (その他サービスに関しては別途料金(実費)が発生する場合があります。)

### 耐震について

弊社関西・関東圏すべてのホームは、1981年の新耐震設計をクリアしており「建築物の耐震改修の促進に関する法律」に基づいた既存建築物の耐震性向上対策を促進するとともに、ピロティ建築物及び鉄骨造建築物の耐震性向上には万全を期しております。なお、各ホーム内にて食糧等の備蓄も整えてございます。



## ロングライフ京都嵐山

〒616-8191 京都府京都市右京区太秦中山町19-6

- 京福電鉄北野線「鳴滝」駅徒歩約12分
- JR「京都」駅より京都市バス26号系統乗車「宇多野病院前」下車 徒歩約1分
- 京阪「三条」駅より京都市バス10・59号系統乗車「宇多野病院前」下車 徒歩約1分
- 阪急京都線「西院」駅より京都市バス26系統乗車「宇多野病院前」下車 徒歩約1分

類型:住宅型有料老人ホーム/構造:規模:鉄筋コンクリート造 地下1階・地上3階建/敷地面積:3,864.66m<sup>2</sup>(自社所有物件)/延床面積:3,473.72m<sup>2</sup>(自社所有物件)/居室数:50室/居室面積:25.00m<sup>2</sup>~87.47m<sup>2</sup>/開設日:平成24年12月/共有施設概要:レストラン兼機能訓練室、ロビー、エントランス、談話コーナー、大浴場、特浴、個浴、歩行浴、駐車場/入居一時金:1,800万円~9,600万円/居住の権利形態:利用権方式/利用権の支払方:選択方式/事業主:日本ロングライフ株式会社/公益社団法人 全国有料老人ホーム協会加盟



日本ロングライフ

ここわ ふくし  
0120-550-294

<http://www.j-longlife.co.jp>

日本ロングライフ

検索