

『安心・安全・充実』の医療・介護対応、  
長期滞在型高齢者専用フロア誕生！



REBORN

リボーン神戸ポートタワーホテル

KOBE PORTTOWER HOTEL



<http://reborn-senior.com>



# 施設ではなく、ホテルで自由に介護が受けられる 新しいライフスタイルのご提案!

ホテルクオリティとホテルサービス、充実の設備、  
ホテルシェフによる真心を込めた食事、楽しいイベント等  
他では味わえない魅力を兼ねそろえています。  
ホテル施設の新しい姿に、どうぞご期待ください。



介護保険外の、有料ショートステイも承っております。



自分らしく、自由にお過ごしいただける、  
快適な空間は、ご利用者様、ご家族様もご満足いただけます。

## FLOOR MAP



スロープ完備通路



居室内

車椅子でも  
出入りしやすい  
スライド扉

移動しやすい  
バリアフリー設計

緊急呼出ボタン  
(24時間体制)



ウッドデッキ



浴室 (緊急コール有り)



ランドリー (有料)



緊急コール  
(トイレ)



介護用トイレ



緊急コール  
(ベッドサイド)



移動しやすいバリアフリー設計



多目的ルーム



# 介護保険外ショートステイサービス

～ ホテル内でのショートステイ ～

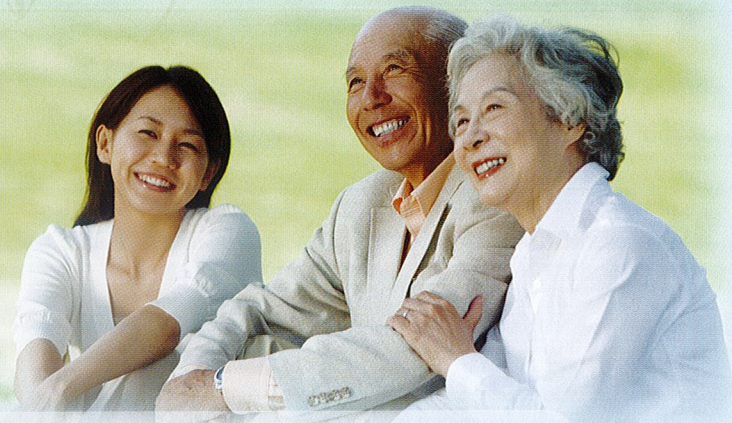
ご家族様の急なお出かけ対応に…

1泊からでもご利用可能（3食付き）です。

（介護度別料金設定となります）

チェックイン 11:00

チェックアウト 翌日10:00



## こんな方におすすめです

- 介護保険ショートステイが満室で利用できない。
- 出来るだけ費用を抑えてショートステイを利用したい。
- 短期間なので、いわゆる「施設」の雰囲気から解放されたい。
- 親が施設入所を考えているが、お試しに1人で宿泊体験してもらいたい。
- 家を改装する間だけ入居したい。

## ご入居、ショートステイご利用までの流れ

入居相談

現地内覧

必要書類や  
入居後の暮らし  
について説明

入居契約  
決済金入金

入居

弊社専門スタッフがリボンでの新しい暮らしについて親切・丁寧にご説明致します。



ホテル内併設  
による  
**施設感がない**  
暮らしが可能



施設に入るのはちょっと…  
と懸念される方でも、  
気軽に安心して利用する事  
が出来ます。

ホテルシェフ  
による  
**おいしい**  
食事の提供



ご高齢者様に配慮した  
出来立ての美味しい食事  
をご提供。シニアフロア以外でも  
ホテル施設でのバイキング  
レストランや展望レストランでもお楽しみ頂けます。

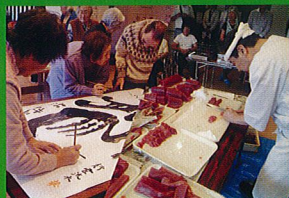
(別途費用)

# 4つの魅力

## 楽しいイベント

### レクリエーション盛りだくさん

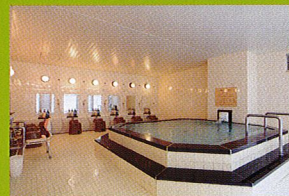
趣向を凝らした様々なイベント、レクリエーションを  
通じて、お客様同士のコミュニケーションの  
場としてもご活用頂いています。



## ホテル施設 利用可能

当ホテル自慢の大浴場、バイキングレストランや  
展望レストランを利用する事が出来ます。

(別途費用)



## 充実のサポート

### ■医療 (別途費用)

提携する近隣医療機関より  
医師・看護師の往診を  
行います。



### ■介護 (別途費用)

お客様の自立支援・日常生活の  
サポートを行います。



### ■看護 (別途費用)

提携する訪問看護事業所から  
看護師の往診を行っています。



### ■24時間常駐

お客様が安心して日常生活を  
過ごせるように24時間365日  
しっかりサポートさせて頂きます。





# 交通アクセスも良く、商業施設や医療機関なども充実！ 神戸のシンボルトワー「神戸ポートタワー」真北の好立地です。



神戸ポートタワーホテル



## ■電車でお越しの場合

Access by Train

JR・阪神「元町駅」、阪急「花隈駅」徒歩8分  
地下鉄「みなと元町駅」徒歩4分

電車でお越しの場合は、「JR」がおすすめです。  
「JR三ノ宮駅」からは、一定時間毎に無料送迎バスが  
でておりますので、どうぞご利用下さい。

※三ノ宮駅→ホテルは予約不要です。※ホテル→三ノ宮駅は予約制です。

## ■お車でお越しの場合

Access by Car

阪神高速道路「京橋」ランプより車で3分  
JR「三ノ宮」駅、阪急・阪神「三宮」駅より車で7分



北野異人館街



メリケンパーク



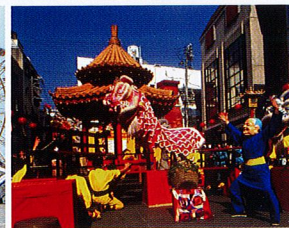
神戸市立博物館



ポートタワー



モザイク



南京町

## ■施設概要

施設種類：医療・介護対応型シニアホテル  
利用要件：要支援 / 要介護（自立者相相談）  
居室数：22室（1室のみ2名入居）  
ウッドデッキ・人工温泉・展望レストラン  
バイキングレストラン・ペットホテル等

## ■会社概要

会社名：株式会社ゲストハウス  
会社設立：2000年7月  
事業内容：高齢者住宅の運営・企画・コンサルティング  
訪問介護・居宅介護支援事業・通所介護  
中国上海高齢者事業・不動産全般



## 高齢者住宅のご紹介

リボーンシリーズをご紹介します。

続々  
開設予定



## リボーン尼崎式番館

兵庫県尼崎市次屋 3-5-52

■全70室（19㎡）

■デイ併設有



## リボーン神戸ポートタワーホテル

兵庫県神戸市中央区波止場町 6-1

■全22室（18㎡）

■デイ併設無



介護事業から高齢者施設の運営・管理まで、福祉の総合プロデューサー。

## 株式会社ゲストハウス

〒650-0042 兵庫県神戸市中央区波止場町 6-1-4F

TEL.078-940-2312 FAX.078-371-6011



<http://reborn-senior.com>