

# これからが もっと、 楽しくなくちや。

陽気で愉しい時が流れる街を我が家に。

## 住宅型有料老人ホーム ロングライフタウン 寝屋川公園 フィレンツェの丘



皆様のセカンドライフに  
寄り添い35年

人生は、まだまだ素適になる。  
LONG LIFE GROUP 日本ロングライフ



### 交通アクセス

- 京阪本線「寝屋川市」駅より京阪バス31系統太秦住宅行き「豊野浄水場前」停下車徒歩3分
- JR学研都市線「寝屋川公園」駅より京阪バス36系統寝屋川市駅(東口)行き「豊野浄水場前」停下車徒歩3分

### 【ロングライフタウン寝屋川公園 フィレンツェの丘 施設概要】

所在地	大阪府寝屋川市太秦緑ヶ丘265-1、267-1、269-1 ※住居表示は今はございません。
交通	京阪本線「寝屋川市」駅より 京阪バス31系統太秦住宅行き「豊野浄水場前」停下車徒歩約3分  JR学研都市線「東寝屋川」駅より 京阪バス36系統寝屋川市駅(東口)行き「豊野浄水場前」停下車徒歩約3分
類型	住宅型有料老人ホーム
構造・規模	木造・鉄骨造1棟 地下1階、地上2階建(一部3階建)

●敷地面積/9,053.90㎡●建築面積/3,396.03㎡●延床面積/4,742.06㎡  
●居室数/66室(自立型タイプ60室、ユニットケアタイプ6室)●居室面積/自立型タイプ32.40㎡・36.00㎡、ユニットケアタイプ20.00㎡●建物完成時期/2020年2月予定●共有施設概要/エントランスホール、レストラン、デッキテラス、談話室兼機能訓練室、大浴場、個浴、特浴、駐車場●類型/住宅型有料老人ホーム●管理費/(未定)●食費/72,000円(月額)税別 朝500円・昼950円・夕950円●居住の権利形態/利用権方式●利用権の支払方式/選択方式●入居時の要件/自立・要支援・要介護●事業主/日本ロングライフ株式会社●事業主体・運営管理/日本ロングライフ株式会社  
※掲載の完成予想図は図面を基に描き起こしたもので、外観・外構・植栽・色彩等は実際とは異なる場合があります。行政官庁の指導、施工上の都合及び改良のため設計・仕様・外構工事等に変更が生じる場合があります。また、現地周辺の建物等を省略して描いております。※絵図の樹木は、成長した状態の予想図であり、描かれた状態に成長するまで、一定期間必要となります。※掲載の写真の一部はイメージ写真で実際とは異なります。



※調査実施：2016年12月  
ロングライフお客様満足度調査(株)日本能率協会総合研究所調べ

人生は、まだまだ素適になる。  
LONG LIFE GROUP 日本ロングライフ  
Resort & LongLife  
大阪本社：〒530-0015 大阪市北区中崎西2-4-12  
梅田センタービル25階  
東京本社：〒100-0004 東京都千代田区  
大手町1-6-1 大手町ビル9階



お問い合わせは、  
お客さま相談室へ ☎ 0120-550-294  
ここわ ふくし  
受付時間/9:00~18:00(365日受付)  
日本ロングライフ 検索  
【ホームページ】 <https://www.j-longlife.co.jp>

# 大切なのは 施設じゃなくて 人ね。

自分の人生は、自分で考えたように生きたい。美しいもの、好きなものに囲まれて、毎日夢中になつて前に進んでいきたい。それを支えてくれるのがロングライフだと思ふ。ロングライフはどれも建物が素敵。ハリボテ感がなくて本当の上質にこだわつてるのが分かる。でもそれ以上に素敵なのはやっぱりスタッフの方々。話していて心がキレイな人が多いなつて。私は何かをお願いしたいときは人を選ぶ。自分がどこかへ入居するならば、やっぱりロングライフの皆さんにお願いしたいと思つています。

## 同じスタッフが サービスもケアも。

私たちは一人では生きられない。特に女性は夫に先立たれることも多いと思ふ。だからこそ、本当の家族のように自分のことを見てくれる人、信じてくれる人がこれからの人生の支えになつてくれる。ロングライフがいいのは普段の暮らしもケアが必要になつても同じ人たちが見守つてくれること。色々分業したほうが施設として効率がいいかもしれないけど、入居者にとっては気心知れた同じ人のほうが安心。遠藤社長は福祉はサービス業だから何よりお客様第一、そして「自分がされたいと思ふサービスをおける」といつもおつ



## 「ロングライフタウン寝屋川公園」おすすめの理由

フィレンツェをテーマにした、南向きの太陽が降り注ぐコテージ風の街並み。街の中にはレストランや大浴場、クリニックなどあらゆる利便が揃っています。

### 駅からバスでほど近い 高台の戸建住宅街に

爽やかな風が通う丘の上につくられた特別な街。窓を開ければ、朝昼晩・四季折々の表情で魅せる雄大な眺望が日々のシーンを彩ります。



現地からの眺望(南)



### お手本はフィレンツェ 緑いっぱいの美しい敷地

約9,000㎡の広々とした敷地には、建物を取り囲むように植栽された樹々、通路沿いに咲き誇る花々。異国のような鮮やかな風景が人生を祝福します。

### 選び方の大切なポイント

### お客様を深く知り、 親身に明るく支える

ロングライフならではのスタッフ。

お客様が積み上げてこられた「文化と背景」を尊重し、お一人おひとりに合ったオーダーメイドのサービスや質の高い身体ケアをご提供します。



## フィレンツェの丘

Promenade  
プロムナード

## 自分でも 知らなかった 楽しみに出会って。

従来の施設は過剰介護によってお客様の「自分で何かしたい」という欲求を奪っている。自身に自信や達成感をもつてもらおうこそが本当のケア。という考え方にも共感します。自分の人生は自分の軸で最後までやっていきたい。何歳になつても新たな夢に出会って、



# 日々に感動を。 そこが日本ロングライフね。

輝いて、元気に人生という花を咲かせていきたい。何がやりたいか分からないって人にもロングライフだから自分では知らなかった特技や趣味をみんな一緒にやって見つけてくれます。心が動けば体も動く。ロングライフで素敵なお知らせからを愉しんでください。



佐伯チズ氏  
美肌師。  
生活アドバイザー。

しゃつてる。「お客様第一主義」を貫いてきた私も本当にそう思います。施設都合の効率やお金儲けだけじゃ、お客様に感動を与えられないんです。



## 明日が楽しみな 日常スタイル

豊かな緑に囲まれた約9・000㎡の広大な敷地。陽光あふれる南斜面にコテージのような居住棟。高台には眺望豊かなレストランと大浴場。クリニックや薬局も備えたひとつの街を、丸ごと我が家とする贅沢。楽しんでこそ人生！そんなイタリア流ライフスタイルを存分に満喫ください。

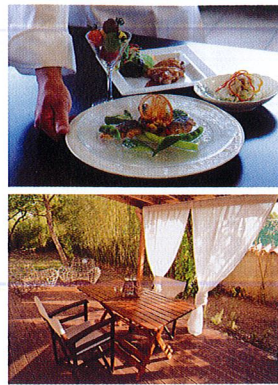


Entrance

エントランス

## 食事

心とからだを笑顔で満たす四季折々のお食事。経験豊富な料理人による、旬の食材をふんだんに使ったお食事を、毎日3食ご提供します。見た目・味と同じく栄養面にも配慮した、心尽くしの手料理をぜひご賞味ください。



オーガニックメニューを提供(予定)。

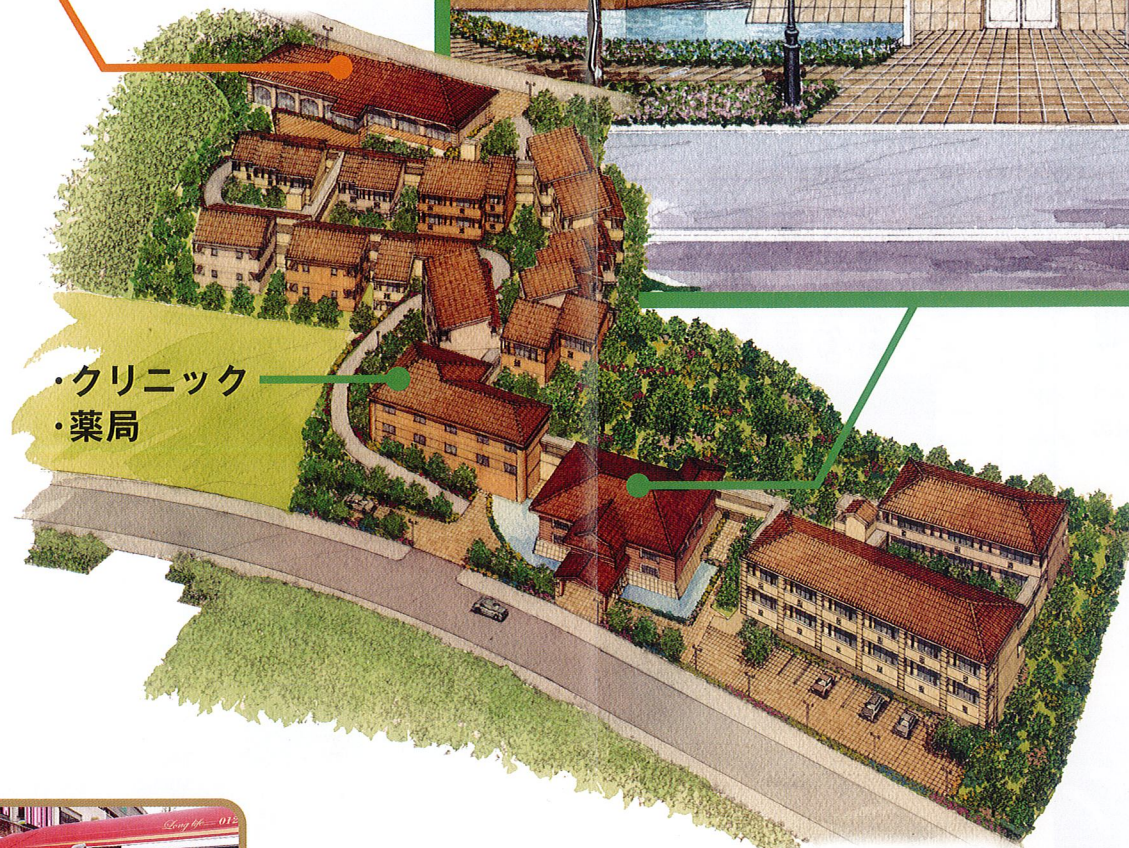
丁寧に育てられた有機野菜など自然食材を丁寧に調理。美味しく食べてからだの中からきれいになりましょう。



美しい眺めがランチを  
素敵にしてくれる。

四季を愛でる  
おいしさ

・クリニック  
・薬局



## 交流

時には海外旅行へも。魅力ある多彩なイベント。お一人おひとりが大切にされている価値観にお応えできるよう、多彩なホーム内イベントを随時開催。食事会や旅行なども計画しています。



一人ではできなかった夢も  
みんなとなら叶う。

満たされる  
おもい

## 趣味

長年の楽しみはもちろん、初めての挑戦も大歓迎。

得意なことを教えてあげたり、好きなことを見つけて夢中になったり。お友達やスタッフとめいっぱい笑う、心動く瞬間がきっとここにはたくさんあります。



楽しさを分かち合うと  
笑顔と元気が湧いてくる。

自分らしい  
いきがい

## 見守りも介護も

家族のように親しいスタッフが両方をサポートいたします。

お元気なときも、病気やケガで不安を感じられたときも、将来介護が必要になったときも。どうぞご安心ください。お客様をよく知る身近なスタッフが、見守りやお世話にあたらせていただきます。

24時間365日  
のヘルスケア

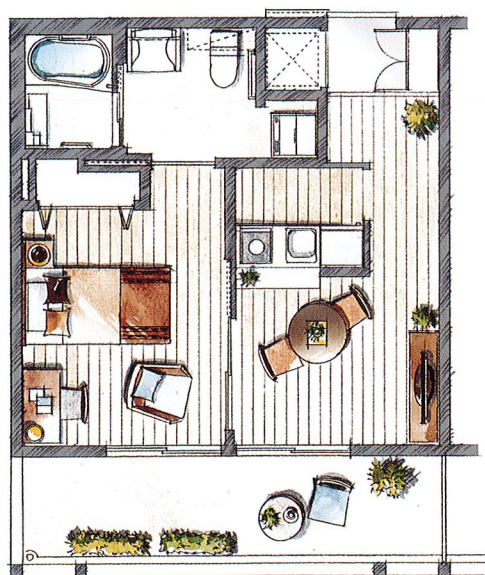
クリニック  
薬局併設



居室の間取り例

A TYPE

居室面積  
36.00㎡



明るい南向きに2室を設けた  
角住戸プラン。



駅前に住んでいるような  
フットワーク。

「寝屋川市」駅と結ぶ専用の  
シャトルバス  
が運行決定。

# 日本ロングライフ6つの信頼



## 1 ロングライフは35年の実績

1986年の創業以来ケアサービスひと筋35年。積み重ねてきた実績とノウハウ、数えきれない感動体験が、ロングライフをつくっています。



## 2 介護専門業で初めの上場

2002年、介護専門企業として初の株式上場。私たち日本ロングライフは、業界のリーディングカンパニーです。



## 3 いち早く海外進出

どこよりも早く最先端のケアを開発し、どこよりも早く独自のノウハウを世界へ発信。独自のケアを世界基準に。



## 4 究極のリゾートホテル 目指したのは世界基準

より豊かな人生をお過ごしいただくため家族の絆が深まるリゾートを、日本全国に4箇所をご用意しました。



## 5 ネットワークのグループ展開

電話1本で、生活・食事・調剤、そしてお楽しみも。ロングライフはグループのネットワークで、お薬1つからリゾートライフまでを叶える企業です。



## 6 おもてなしの人財育成

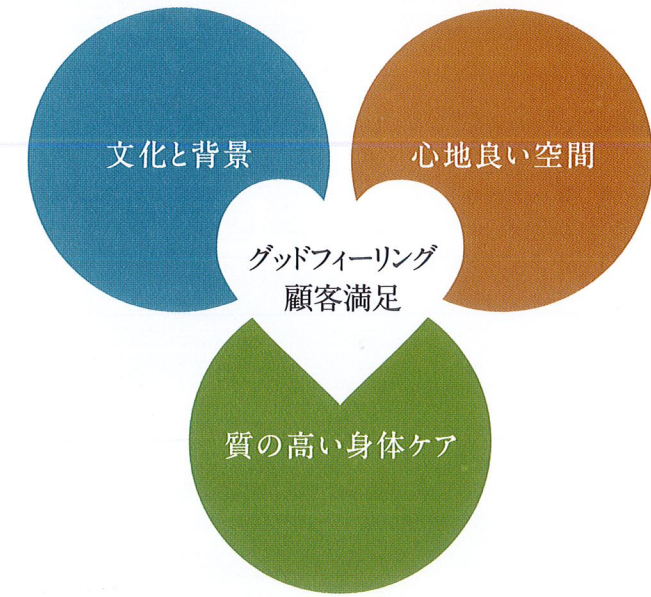
「ケアはサービス業」を実践するロングライフはスタッフ研修と教育の徹底が新たな感動のサービスを生むと考えています。

日本ロングライフは、お一人おひとりのお客様が大切にされている文化や、培ってこられた価値観の理解に努め、尊重します。

お客様に心からくつろいでいただける「我が家」となるよう、隅々まで心を配り、上質な空間を作り上げます。

たくさんさんの思い出に彩られたこれまでの人生を、お一人おひとりのかけがえのない豊富なご経験を、ますます輝かせていただけるように。安心して充実した毎日をお楽しみいただけるように。ロングライフでは「グッドフィーリング」をコンセプトに、お客様が積み上げてこられた「文化と背景」を尊重し、その上で、心地良い空間と質の高い身体ケアをご提供します。

お客様の幸せだけを願って  
ロングライフは  
ケアサービス一筋。



知識と経験を重ねたスタッフがお客様の健康をケアし、ご自分らしいライフスタイルのお手伝いをいたします。



私たちがご提供するの、  
お客様の人生の質を高めるサービス。



- ★ 安心のチームサポート  
24時間365日、お客様の自由な暮らしを日常から医療・介護まで万全の体制で見守りつづけます。
- ★ 心まで満たす食へのこだわり  
心と体を満たし、より豊かに暮らすための活力として、毎日のお食事は一流シェフが腕を振ります。
- ★ 五感に心地よい居住空間  
風・光・水・緑、自然と共存する癒しの空間は、様々な専門家とともに、調度品のひとつにまでこだわり抜いています。
- ★ 感性を刺激し、新たな出会いをつくる多彩な催し  
国内外の旅行や食べ歩き、コンサートの開催・出演サポートなど様々なプログラムで「心が動けば、体が動く。」を実践します。
- ★ プロフェッショナルとしての心配り  
お客様のご要望よりも先の気づきとお声かけ。立ち振る舞いや言葉遣いまで美しいスタッフがお客様をサポートします。

「こんなことまでしてくれなのか」と感動していただける暮らしを。  
始まりは、1986(昭和61)年。情熱と志を一つにした数人の若者が、従来型の社会福祉法人しかなかったこの分野に「お客様のニーズに応える」質の高いケアサービス企業を設立しました。以来、この道ひと筋。デンマーク、スウェーデン、オーストラリア等、世界をリサーチし、さまざまな領域のサービスを学びながら、私たちのオンラインを開発しつづけています。

## 1986年の創業よりケアサービスひと筋35年、国内外267のサービスステーションを展開

<p>★ロングライフクイーンズ宮崎台</p>	<p>●ロングライフ梶ヶ谷</p>	<p>●ロングライフ成城</p>	<p>●ロングライフ葛西</p>	<p>★ロングライフクイーンズ静岡呉服町</p>	<p>★ロングライフ京都嵐山</p>
<p>●ロングライフ神戸青谷</p>	<p>★ロングライフ苦楽園 芦屋別邸</p>	<p>●ロングライフ・クイーンズ塩屋</p>	<p>●ロングライフ芦屋</p>	<p>●ロングライフ甲子園口</p>	<p>●ロングライフ長居公園</p>
<p>●ロングライフ阿倍野</p>	<p>●ロングライフうつぼ公園</p>	<p>●ロングライフ上野芝</p>	<p>●ロングライフ高槻</p>	<p>●ラビアンローズ高槻</p>	<p>★ロングライフみなせ</p>
<p>●ラビアンローズ緑地公園</p>	<p>■グループホーム 上野芝</p>	<p>■グループホーム みなせ</p>	<p>★ロングライフ越谷</p>	<p>★ロングライフタウン 寝屋川公園</p>	<p>★ロングライフ池田</p>

●介護付有料老人ホーム ★住宅型有料老人ホーム ■グループホーム/認知症対応型共同生活介護