

あなたの人生が輝くステージ



ハイグレード
高齢者向けマンション

ひ しおり
ヴィラ 陽の葉

社会福祉法人あかね

ヴィラシリーズご入居者から
喜びの声をいただいております。



お客様の声

Voice of customer



まるでお友達とショッピング
してるみたいに楽しんでいます。



ヴィラ陽の葉 ご入居
G様

ここに来てからいろんなイベントに参加できる事がなによりの楽しみです。特に好きなのは買い物ツアーで、一緒にきてくれるスタッフさんに思わず「こっちの方がいいかな? どう思う?」と、まるでお友達とショッピングしているみたいに楽しんでいます。

接するスタッフの方々の
心がとても温かい。

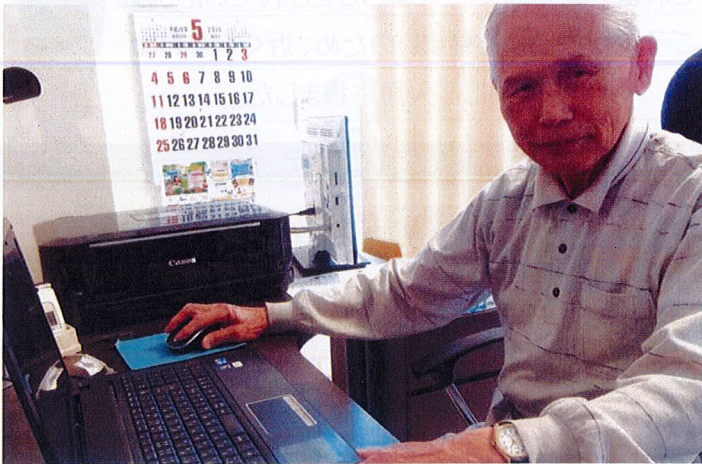
ヴィラ櫛 ご入居
S様ご夫妻

余生を存分に楽しめる最高の新居に恵まれたことを、今喜んでおります。第一に元の住まいに近く、交友関係をはじめ、住環境の全般に亘って、楽に新生活に移ることができたこと。第二に高齢者のための介護・医療施設との連携が良くて、サ高住で普通気になる課題への対応もできていると感じたこと。第三に恰好な和食処を含め施設全般に亘って配慮が行き届いている事と、何より嬉しく思うのは接するスタッフの方々の心がとても温かいということです。 (お手紙より一部抜粋)

余生を存分に楽しめる最高の新居に恵まれたことを、
今喜んでおります。第一に元の住まいに近く、交友
関係をはじめ、住環境の全般に亘って、楽に新生活
に移ることができたこと。第二に高齢者のための
介護・医療施設との連携が良くて、サ高住で普通
気になる課題への対応もできていると感じたこと。
第三に恰好な和食処を含め施設全般に亘って
配慮が行き届いている事と、何より嬉しく思う
のは接するスタッフの方々の心がとても温かい
ということです。
ありさまの感想を記しておきます。この度は、入居者
皆様に最高のサ高住を提供していただき、誠に
ありがとうございます。

趣味の時間とスタッフや入居者同士の
会話で毎日が楽しいです。

ヴィラ 陽の葉 ご入居
M様



90歳を超えての男一人暮らしは寂しい…
ここに来る前は一人で掃除、洗濯、炊事
全てを自分でしないとイケないのが
とても大変でした。それが今ではすべて
このスタッフに助けていただいている
ので自分の時間ができ、趣味のパソコン
や読書に熱中しております。

「ここしかない！」と思い
有料老人ホームから転居を決意。

ヴィラ 樺 ご入居
K様

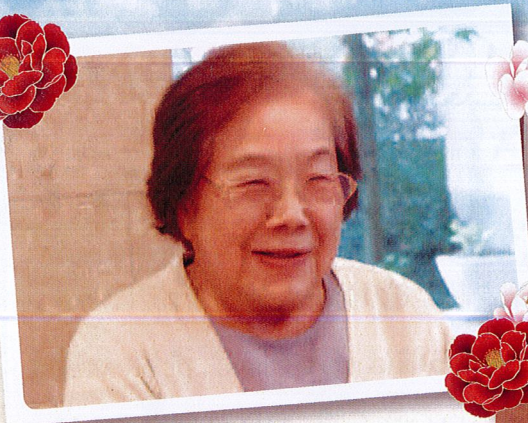
2年前、関西では名のある有料老人ホームに移り住んだのですが、なぜか心から喜べない日々を送っていました。そんなある日、テレビ番組でヴィラを知り、気になって何度も足を運ぶうちに、私は気付いたのです。今の住まいに足りなかったもの…それはスタッフの「真の真心」。私はすぐさま「ここしかない！」と思い、迷わず転居を決意しました。

友達に「あなたもいらっしゃいよ」
ってお勧めしてるんですよ。

ヴィラ 杉扇 ご入居
山本夫妻 奥様 寛子様



主人と二人で転居してきたのですが、
こちらの環境には大変満足しており
ます。よくお友達から「高齢者マンシ
ョンの生活ってどう？」って聞かれるん
ですけど、私はいつも「このマンション
はすごく楽しいし、スタッフさんも良く
してくださるからあなたもいらっしゃ
いよ」ってお勧めしてるんですよ。



ご入居者の一日 紹介

ヴィラ 陽の葉 ご入居 S様

これまで鹿児島で一人暮らしをされていたS様。
ご息が姫路にお住まいのため、近くて便利な
陽の葉にご入居されました。



AM7:00 朝の散歩



AM7:30 朝食



いつもの楽しい食事



AM9:00

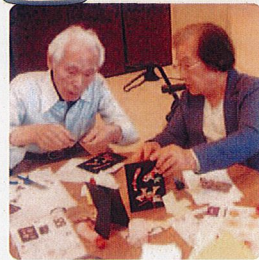
朝の体操



AM10:30

レクリエーション
(ヴィラ倶楽部)

ヴィラ倶楽部(P9参照)の
イベントを日替わりでご利用。



工作教室 / 料理倶楽部 / (ヴィラ倶楽部)



機能訓練リハビリ



PM2:00

お買い物
(無料送迎バス利用)



PM4:00

休憩タイム
(みんなて銀の耀屋上へ)



PM6:00 夕食



PM7:30 歓談



楽しい会話は
つきません



PM8:00

入浴



PM10:00

就寝



ハイグレード高齢者向けマンション

ヴィラ 陽の葉

3つの人気ポイント

1

私たちの自慢!

デザインで輝く
住空間

→ P5へ



2

24時間の安心!

究極の
介護サポート

→ P7へ



3

栄養満点!

心も体も
喜ぶ食事

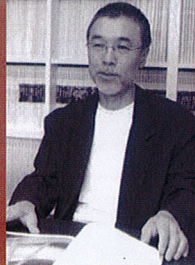
→ P8へ



私たちの自慢!

デザインで輝く住空間

2人部屋(Cタイプ)



私たちは建築を単にデザインとしてとらえるのではなく、利用する人の心を思いながら随所に暮らしへの気配りを込め、人のためのスペースをつくり続けています。安らげる、落ち着いた空間を目指しました。ここでこれから繰り広げられる人と人のドラマを楽しみにしております。

マニエラ建築設計事務所
建築家 大江 一夫

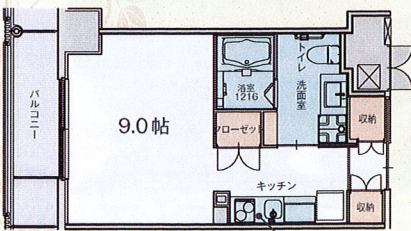
Profile

1948年、神戸生まれ。1980年、マニエラ建築設計事務所設立。日本建築学会会員、日本建築家協会会員。兵庫県みどりの建築賞、インテリアプランナー協会理事長賞、大阪建築コンクール大阪府知事賞、西宮市都市景観賞、環境・省エネルギー住宅賞、American Wood Design Awards 2002、日本建築家協会優秀建築選2008

建築デザイナーのセンスが輝くりビングダイニング
高いデザイン性と使い勝手の良さを追求した住空間

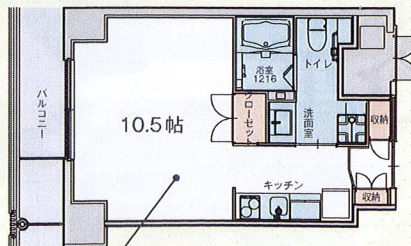
全戸
ゆったりとした **31m²以上**

Aタイプ | 専有面積/
31.32m²(9.47坪)



ゆったり使える
幅1,500mmのキッチン

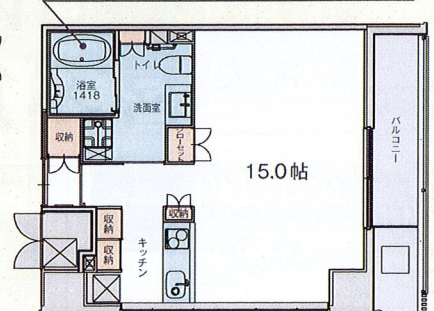
Bタイプ | 専有面積/
34.02m²(10.29坪)



LDKはゆったりとした
広さの約10.5帖

Cタイプ | 専有面積/
45.14m²(13.65坪)

浴室は入浴介助も安心の1418タイプ



玄関・リビングダイニング

1人部屋 (Aタイプ)



廊下幅 1m・バリアフリー



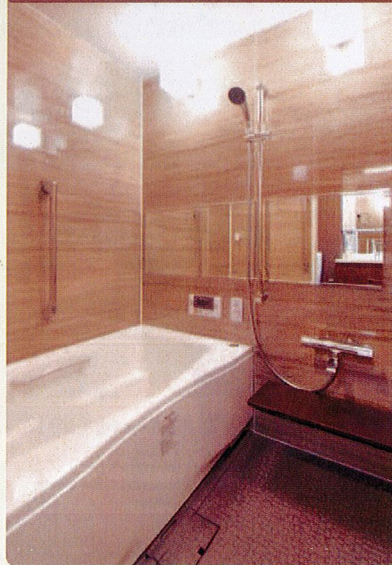
1m以上

建物内はすべて段差のないフルフラット設計。

キッチン



バスルーム



洗面室



24時間、安らぎの暮らしを見守る最新の設備とサービスが充実

最新システムと介護福祉施設で研修を受けたケアワーカーが24時間見守ります。



万一の時の
緊急コールボタン



浴室 トイレ

スタッフと通話できる
ナースコール



居間

スタッフルームで
システム管理



24時間の安心!

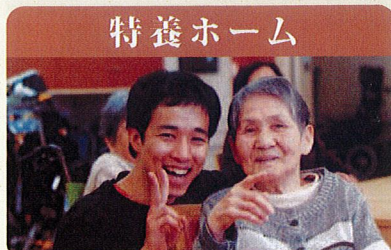
究極の介護サポート

特養ホーム併設で、介護・医療の全てがそろう

私たちが19年に亘り蓄積してきた介護・医療の技術・知識・設備を集結した自信の複合エリア。万が一の時にも24時間対応できる強力な連携体制。将来必要になるかもしれない介護も、これからずっと心配する必要がない、安心できる暮らしをお約束します。



きめ細かい連携で、安心の生活をサポート



特養ホーム

生活支援から介護までのすべてを提供。陽の栞から特養ホームへ入居することも可能です。



ショートステイ

病院から退院した時や一時的に体調が不安な時、24時間スタッフがいる安心。



ホームヘルプ

自宅で自立した生活を送れるようにヘルパーがお客様のご自宅へお伺いし、生活上のお手伝いをします。

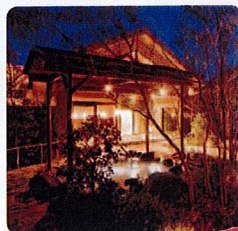
充実したリハビリ設備と癒しの天然温泉「**柚緑**」
そまみどり

デイサービスリゾート **柚緑**



介護保険サービス

- デイサービス
- ナイトサービス
- ホームヘルプ
- ケアプランセンター



リハビリ設備

源泉かけ流し天然温泉「**柚人の湯**」

がご利用いただけます!!

温泉の詳細は **P9** へ



送迎バス有

協力ドクターの健康管理で安心の暮らし



週に一回の往診をはじめ、常駐のナース、介護スタッフと連携したご入居者の健康相談・健康管理を行います。お客様が万が一の時に迅速に対応できる環境こそが、ヴィラシリーズ一番の強み!介護だけではなく、医療のサポートも万全。

栄養満点!

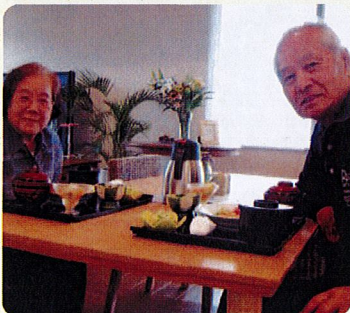
3 心も体も喜ぶ食事

こだわりの美味しい食事が彩ります

お食事はバランスの取れた豊富なバリエーション。味はもちろん目にも美味しいお食事を楽しんでいただけるよう、器や盛り付けにもこだわっております。毎日の素敵な暮らしを美味しいお食事が彩ります。



専用ダイニングで楽しいお食事



一階、お客様専用ダイニングでは毎日のお食事はもちろん、お友達やご家族ともゆったりした時間を過ごしていただけます。

定期運行
「無料送迎バス」で



弊社運営

天然温泉「柚人の湯」も

ご利用いただけます。

源泉かけ流し温泉「柚人の湯」は身も心も癒します



天然温泉
柚人の湯

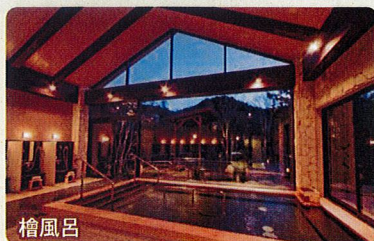
露天風呂

源泉かけ流しの本格露天風呂
天然温泉 柚人の湯

書写の麓、地下1650mより汲みあげた源泉100%の天然温泉。
豊かな自然に包まれた露天風呂があなたを癒します。



カフェスペース



檜風呂



おかげさまで
大好評!

さまざまな交流イベントで暮らしを楽しむお手伝い

ヴィラ倶楽部

ご入居者の毎日のレクリエーションや趣味の活動、お友達づくりなど、暮らしを楽しむお手伝いをするのが「ヴィラ倶楽部」です。スタッフが買い物ツアーや趣味の教室、カラオケなど、敷地内の空間を活用した多彩なレクリエーションを開催します。



パソコン教室



旅行イベント



茶話会



グランドゴルフ

人を想う心で 安心の暮らしを守ります



陽の葉は
みんなの「家」であり
「家族」です

銀の權 犬塚 啓介

陽の葉は「家」であり「家族」です。家族は喜怒哀楽をもって「共に生きる」ものだと思っております。あなたと家族になれる日を楽しみに、スタッフ一同心よりお待ちしております。



ご入居者が望む
生活を実現させる
努力は惜しみません

陽の葉 名田 真由美

確かな介護技術も大切ですが、それ以上に大切なものは「心、思いやり」だと考えています。ご入居者の人生・生活がより豊かに、温かなものになるよう、持ち前の笑顔と気配りでお応えしていきます。



毎日笑顔で
一緒に
暮らしませんか

銀の權 竹内 喜英

私自身「常に楽しく笑って暮らしていきたい」と考えており、毎日笑顔の絶えない生活です。1日1日を笑って暮らして頂けるように顔晴って(がんばって)サポートしてまいります!!



皆様の自分らしい
「生き方」を
サポートいたします

銀の權 野口 千華

私たちはどんな時でもご入居者と家族の様に寄り添い、皆さまが「思い思いの暮らし方」をしていただける空間づくりに全力を尽くします。皆さまとお会い出来る日を楽しみにお待ちしております。

皆様に最高の日々を過ごしていただくために

介護サービスの向上、おもてなしの心を磨く社員教育

介護技術認定制度 ケアマイスター



- マイスター 5
- プラチナ 4
- ゴールド 3
- シルバー 2
- ブロンズ 1

↑ 指導者
レベル

接遇技術認定制度 サービスマイスター



- ★★★★★ ファイブスター 5
- ★★★★ フォースター 4
- ★★★ トリプルスター 3
- ★★ ダブルスター 2
- ★ シングルスター 1

↑ 指導者
レベル



年1回の昇段試験に向け全職員が一丸となり取り組みます

無料巡回バス



入居者専用シャトルバスは便利な暮らしの足として気軽にご利用いただけます。毎日のお買い物やお出掛けもラクラク!

巡回ルート一例
※ルートは変更になる場合があります。

- ★ヴィラ陽の葉 出発
- 1 マックスバリュ
- 2 山陽網干駅
- 3 朝山内科医院
- 4 JR 網干駅
- 5 イオンモール姫路大津
- 2 山陽網干駅
- 1 マックスバリュ
- ★ヴィラ陽の葉 到着

周辺施設



●イオンモール姫路大津



●マックスバリュ



●ホームセンタームサシ姫路店



●ドラッグストア

歴史、文化、自然に囲まれた 絶好のロケーション

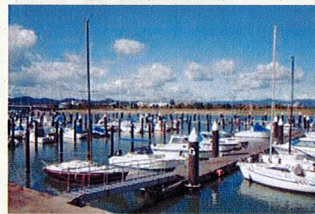
目の前に広がる波おだやかな播磨灘の海、東に明石海峡大橋の雄志を望む、絶好のロケーション。文化財の残る歴史ある街並みは観光名所としても人気のエリアです。



●網干なぎさ公園 (徒歩約8分)



●天徳山 龍門寺 (車で約5分)



●網干南公園ヨットハーバー(徒歩約8分)



●ダイセル異人館 (車で約5分)

JR「姫路」駅まで30分!
(無料送迎車でJR網干駅まで約19分+JRで姫路駅まで約11分)

【物件概要】<ヴィラ陽の葉> ■貸主/社会福祉法人あかね ■所在地/兵庫県姫路市網干区興浜907-488 ■交通/山陽網干駅より車で8分(約2.5km) ■賃貸戸数/47戸 ■専有面積/31.32㎡~45.14㎡ ■構造規模/鉄筋コンクリート造地上5階 ■建物完成/平成25年5月 ■入居開始/平成25年6月 ■家賃(月額)83,000円~139,000円、生活サポート費・管理費55,000円~104,400円 ■敷金/450,000円~675,000円 ■入居時要件/60歳以上(自立、要支援、要介護) ※併設の福祉施設及び食事サービスの利用は別途契約要

事業主(貸主)

社会福祉法人あかね

〒670-0955 姫路市安田4丁目32-8 TEL.079-225-3555

資料のご請求お問い合わせは

受付 午前9時~午後6時 年中無休

0120-605-545

あかね ヴィラ

検索