



安心・安全・楽しく・共に生きる
『そうせいグループ』

介護付有料老人ホーム

そうせい東住吉

人とつながり生きていく、
そんなあなたを真心サポート。



こころ平穏訪れる、和みの暮らし

内障子で落ち着いた雰囲気の
広々とした食堂と開放感のあるテラス。

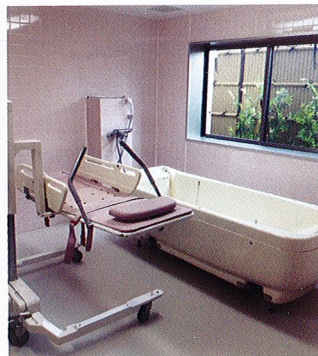


浴室も 機能充実

広々とした浴槽で
バスタイムを満喫



大浴槽でゆったり
バスタイム。
お身体の不自由な方
にも快適にご入浴頂
けるよう機械浴のご
用意もございます。



心地よい 居住空間

様々な部分にこころ落ちつく和風テイストの
造りを織りまぜて、ぬくもりとやすらぎの空間
を作りました。

毎日を過ごす場所だから、建物全体が我が家
のようにくつろげる工夫をしています。

鉄骨造 4 階建 入居戸数 45 戸

- 建築概要 ● 名称/そうせい東住吉 ● 所在地/大阪市東住吉区住道矢田 8 丁目 9 番 30 号
- 交通/近鉄南大阪線矢田駅から徒歩 13 分 ● 構造/鉄骨 4 階建 ● 敷地面積/1,047.76 m²
- 建築面積/619.93 m² ● 延床面積/1,890.11 m² ● 開設年月/2018 年 11 月
- 総居室数/45 室(居室 18.56 m²) 全室個室 ● 入居対象者/60 歳以上で要介護認定を受けている方
- 備品・設備/エアコン・トイレ・洗面台・ナースコール・収納家具・クローゼット・照明器具
- 居住の権利形態/建物賃貸借方式 ● 利用料の支払い方式/月払い方式
- 介護保険/特定施設サービス利用可
- 事業主/株式会社そうせい介護支援事業所



充実の設備

リゾートホテルの様な広々としたテラス。
豪華なエントランスホール
細部にまでこだわった造り
でお迎えます。

こだわりの お食事

こだわりの食器が 季節の料理を美しく彩る

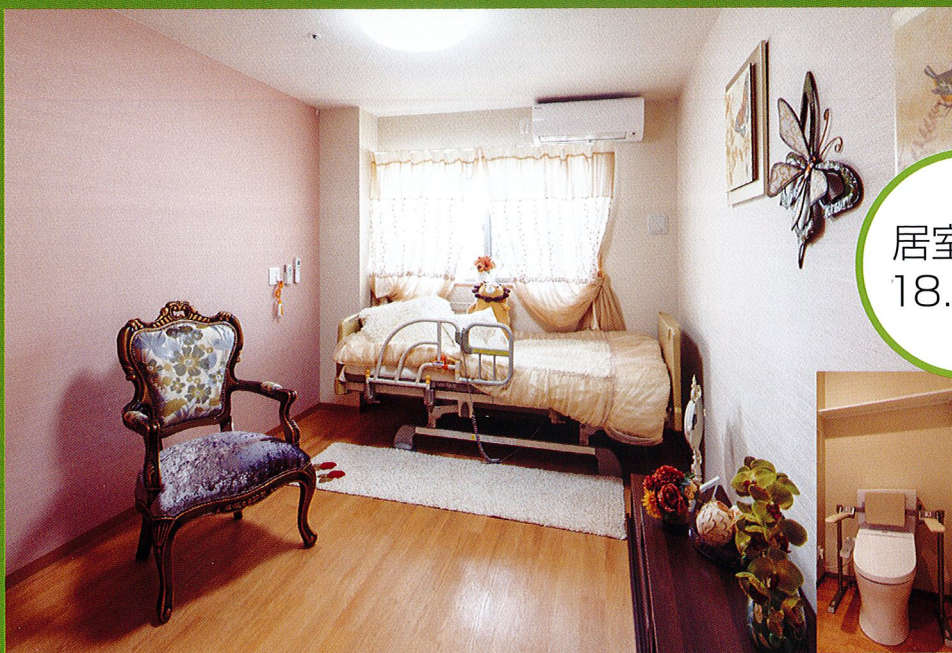
介護の現場でよく使われる
プラスチックの食器は味気
ない…お食事を楽しんで頂
くために温かみのある陶器
の食器を季節の献立に合わ
せた彩りで揃えました。



独立性の 高い個室

各部屋にトイレ・洗面完備

プライベートな時間を快適に過ごすお部屋は段差
のない安心できるバリアフリー設計。



居室面積
18.56㎡



※家具レイアウトはイメージです。

ご入居までの流れ

- お問い合わせ** お電話(☎0120-117-651 イイナ ロウゴイチバン)にて受け付けております
専任の入居相談担当者が、ご相談を承ります
- ご見学** 施設をご見学の上、ご入居をご検討ください
担当者より設備・サービス及び料金に関してご説明いたします
- お申込み** 入居申込書など必要書類をご提出ください
- ご面談** 施設にお越しいただくか、ご自宅・ご入院先の病院などに訪問し、生活の様子や
介護・看護の状況、ご家族様の要望などお世話をさせていただき参考になる
事柄をお伺いします※入居審査の結果、ご入居いただけない場合もございます
- ご契約** 「賃貸借契約書」の締結及びご入居に必要な書類等の手続きをいたします
ご利用料金をお支払いいただきます
大阪医療介護協同組合
- ご入居** 担当者がサポートさせていただきますのでお気軽にご相談ください
皆様のお越しをスタッフ一同お待ちしております

ご利用料金

家賃 40,000円～

管理費 24,800円

合計 64,800円～

※介護保険・医療保険は別途個人負担です

※居室の光熱費は別途要

※食事は1日3食、1ヶ月30日の場合
42,000円(税別)／別途契約

■入居要件

要介護認定を受けられている方

※生活支援の方のご相談承ります

敷金 100,000円

火災保険料 10,000円(2年更新)



アクセス/近鉄南大阪線矢田駅から徒歩13分

とうせいシリーズ

《高齢者住宅》

- とうせい東住吉 大阪市東住吉区住道矢田8-9-30
- とうせい住吉 大阪市住吉区大領2-6-26
- とうせい田島 大阪市生野区巽西2-3-33
- とうせい山本 八尾市東山本町8-6-36
- とうせい土生 岸和田市土生町2-27-46
- とうせい春木 岸和田市春木本町9-15
- とうせい園部 和歌山市園部1364-1
- とうせい関戸 和歌山市関戸4-3-16
- とうせい松島 和歌山市加納322-1
- とうせい宮前 和歌山市杭ノ瀬126-1

とうせいグループ

- 医療法人社団 創生会 クリニックとうせい
- 株式会社 とうせい介護支援事業所
- 株式会社 ミシマ
- 大阪医療介護協同組合
- 本部所在地
- 〒546-0003 大阪市東住吉区今川4-5-9
- TEL 06-6760-7400