

住宅型有料老人ホーム



メゾンドウクール  
枚方宮之阪



<http://www.h-care.co.jp/>



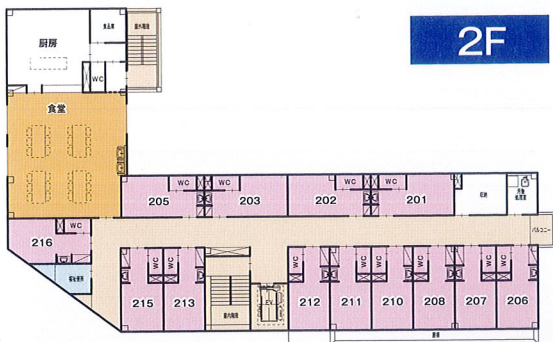
# まごころ、気遣い、清潔感を モットーに 心安らくお住まいを 提供します。

介護スタッフ  
24時間常駐



## 医療

介護と医療の連携で安心サポート  
協力医療機関の医師が定期的に往診し健康状態をしっかり管理致します。  
24時間連携した医療体制を取っておりますので、  
日々の体調管理のほか救急搬送にも対応します。

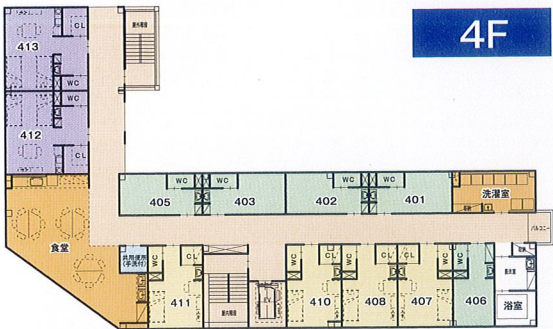


2F

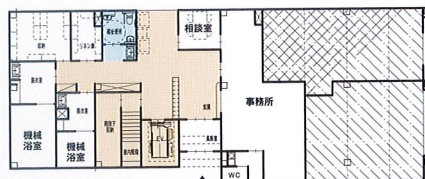


3F

Aタイプ  
Bタイプ  
Cタイプ  
夫婦タイプ



4F



1F

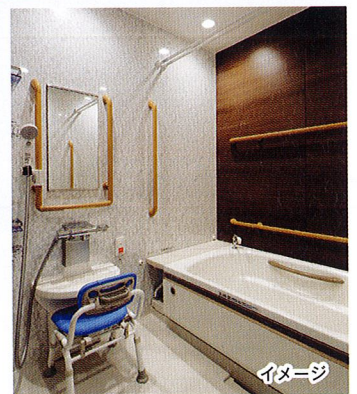
「広々とした食堂」  
「お身体の状態に  
合った浴室設備」  
など、快適な環境の中で  
お過ごし頂けます。

やさしい光が差し込む広々とした空間になっております。

憩いと  
くつろぎの  
空間



食堂 (イメージ)



イメージ



機械浴  
完備

入浴者一人ひとりにお湯を入れ替える  
衛生・快適な座位浴槽です

医療行為が必要な方も

## 安心

日中、看護師が常駐している  
ことで、医療行為が必要な方  
の受け入れも可能です。  
また急な体調変化や気になる  
病状が見られた場合など、医  
師に連絡し適切な判断を致し  
ます。

### 共用設備

食堂・談話コーナー・洗濯室・トイレ・  
浴室 (個浴、機械浴)・駐車場完備

### お食事



お食事は管理栄養士の献立で、安心して美味しい料理を提供  
いたします。



挽きたて  
コーヒーあります

挽きたてのコーヒーをいつでもどうぞ!  
(※有料)



## メゾンドウクール枚方宮之阪 利用料金

		Aタイプ 201～216 301～320	Bタイプ 401～406	Cタイプ 407～411	夫婦部屋 412・413
入居費用	敷金	130,000円	130,000円	130,000円	130,000円
	家賃	66,000円	69,000円	84,000円	135,000円
月額利用料	管理費	49,000円	49,000円	49,000円	65,000円
	食費	45,000円	45,000円	45,000円	90,000円※
	月額合計	160,000円	163,000円	178,000円	290,000円
オプション	オプション *テレビ・冷蔵庫・チェスト・ワゴン				3,000円/月
	寝具リース *掛布団(夏用・冬用)、ベッドパッド、枕、包布、シーツ、枕カバー				1組67円/日

※食事は2人分



イメージ



イメージ



イメージ

●介護・医療・日用品費等は別途自己負担になります。

◆管理費について 各室及び共用部の電気・ガス・水道料等  
・EV保守点検・共用部電球交換

◆食費について 1日1,500円×30日  
朝食350円、昼食500円、夕食650円

【入居条件】 要支援・要介護認定を受けておられる方

### 居室概要

トイレ・洗面所・収納・エアコン・照明器具・ナースコール  
・カーテン・時計・ゴミ箱 全40室(15.12㎡～30.25㎡)

## 行事・イベント

さまざまなレクリエーションの他、納涼祭やクリスマス会など季節のイベントもお楽しみ頂けます。



クリスマス会



お出かけ(庭園)



花見



フラワーアレンジメント



お出かけ(食事)



イベント



お出かけ(買い物)



集団体操



**02**  
**栄養バランスを  
 考えた食事サービス**

季節の彩りを取り入れながら、  
 バランス良いお食事を召し上がって  
 いただけるよう栄養士が  
 献立を作っております。

**01**  
**低価格・高品質  
 の追求**

サービスの質の高さを確保  
 しながら、入居金・月額利用料  
 ともに低価格。利用しやすさを  
 徹底追求します。

**03**  
**24時間 365日の  
 医療対応**

医療と介護の連携体制を整え、寝たきり・  
 認知症・人工透析・留置カテーテル・  
 人工肛門・インスリン（糖尿病）・胃ろう  
 ・在宅酸素・慢性疾患など、医療的処置が  
 必要な方もご相談を承ります。

**04**  
**スタッフ教育の徹底**

ご利用者様はお客様です。  
 ホスピタリティ（おもてなしの心）  
 を第一に、心の通うサービスを  
 提供します。

**05**  
**充実の居室設備**

ナースコール、トイレ、  
 車イス対応洗面台、  
 冷暖房、家具・家電（オプショナル）  
 などを装備。  
 個性を活かした自分らしい  
 プライベート空間を提供します。

**06**  
**多彩なイベント**

ご利用者様が楽しく暮らして  
 いただけるように、  
 季節のイベント等、  
 年間を通じて開催します。

**●ケアプランセンター**

ケアマネージャー（介護支援専門員）が、  
 介護に関するご相談、要介護認定申請の  
 代行を承ります。認定後は、ご本人やご  
 家族の意向をもとに最適なケアプラン（介  
 護サービス計画）を作成いたします。ご  
 利用の方が可能な限り、居宅において、  
 その方の能力に応じて日常生活が営むこ  
 とが出来るよう支援いたします。

**●ヘルパーステーション**

在宅生活されている方で介護が必要な高  
 齢者または家事援助が必要な方の家庭に  
 対して、可能な限り、その有する能力に  
 応じたホームヘルパーを派遣し、要介護  
 者の心身の特製を踏まえて、身体に必要な  
 介護と、調理、洗濯、買物等の家事援助、  
 その他の日常生活全般にわたる援助を行  
 います。

**●訪問看護ステーション**

病気や障害を持った人がご家庭で、その  
 人らしく療養生活を送れるように、看護  
 師等が生活の場へ訪問し、看護ケアを提  
 供し、自立への援助を促し、療養生活を  
 支援いたします。ご利用者の要介護状態  
 の軽減もしくは悪化の防止に資するよう、  
 療養上の目標を設定し、計画的に行いま  
 す。また、医師や医療機関と連携をとり、  
 さまざまなケアサービスの使い方を提案  
 させていただきます。

協力医療機関：日翔会病院

# ハートケア 6つの安心

## 住宅型有料老人ホームメゾンドウクル枚方宮之阪



所在地：大阪府枚方市宮之阪一丁目 20-7

京阪交野線「宮之阪駅」より徒歩 3分



お問い合わせ先

**株式会社ハートケア 06-6943-5586**

〒540-0036 大阪市中央区船越町 1 丁目 3 番 4 号 ツリーモントビル 2 階 TEL. 06-6809-5062 FAX. 06-6809-5081