

サービス付き  
高齢者向け住宅



カーサ  
デルクオーレ  
太秦天神川

ハートケアでは有料老人ホームを軸に  
「ケアプランセンター」  
「ナースステーション」  
「ヘルパーステーション」の  
サービスをトータルに提供。  
地域に根ざした介護の総合拠点として、  
心の通う施設作りを実現します。

<http://www.h-care.co.jp/>

# まごころ、気遣い、清潔感を モットーに 心安らくお住まいを 提供します。

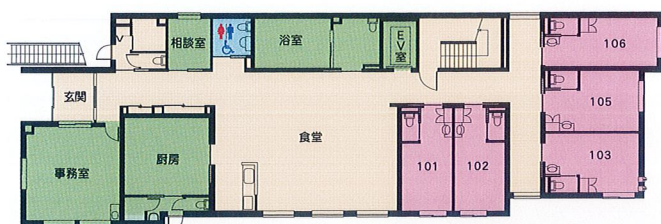
介護スタッフ  
24時間常駐



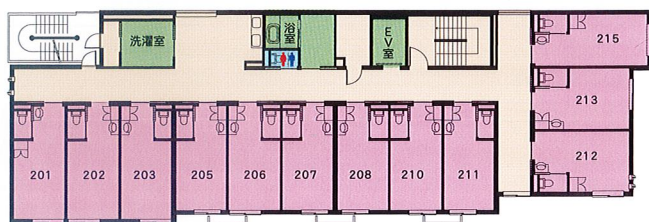
## 医療

介護と医療の連携で安心サポート  
協力医療機関の医師が定期的に往診し健康状態をしっかり管理致します。  
24時間連携した医療体制を取っておりますので、  
日々の体調管理のほか救急搬送にも対応します。

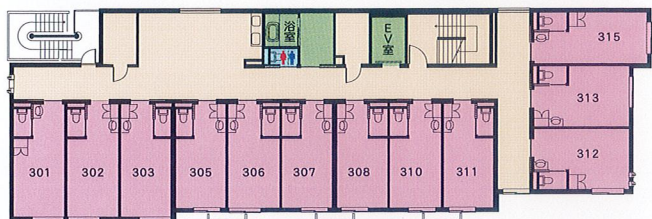
### 1F



### 2F



### 3F



「広々とした食堂」  
「お身体の状態に合った  
浴室設備」  
など、快適な環境の中で  
お過ごし頂けます。

やさしい光が差し込む広々とした空間になっております。



食堂



憩いと  
くつろぎの  
空間

## 機械浴 完備

入浴者一人ひとりにお湯を入れ替える  
衛生・快適な座位浴槽です

医療行為が必要な方も

## 安心

日中、看護師が常駐している  
ことで、医療行為が必要な方  
の受け入れも可能です。  
また急な体調変化や気になる  
病状が見られた場合など、医  
師に連絡し適切な判断を致し  
ます。

### 共用設備

食堂・談話コーナー・キッチン・洗濯室・トイレ・  
浴室（個浴、機械浴）・駐車場完備

### お食事



挽きたてのコーヒーをいつでもどうぞ！  
（※有料）

栄養バランスのとれたお食事は施設内の厨房で調理します。  
毎日出来立てのお食事をお召し上がり頂けます。



居室 18.15 m<sup>2</sup>~19.97 m<sup>2</sup>

## プライベートを大切にした空間

### 居室概要

トイレ・洗面所（車椅子対応）・収納・エアコン・照明器具・  
ナースコール 全29室

## カーサ デル クオーレ 太秦天神川 利用料金

入居費用

敷金 130,000円

	A	B
家賃	70,000円	67,000円
月額利用料		
管理費	30,000円	30,000円
生活支援サービス費	14,000円	14,000円
食費	43,740円	43,740円
月額合計	157,740円	154,740円
オプション	4,100円	
	*テレビ・冷蔵庫・チェスト・ワゴン・カーテン・時計・ゴミ箱	
寝具リース	1組68円/日	
	*掛布団（夏用・冬用）、ベッドパッド、枕、包布、シーツ、枕カバー	

### ◆家賃について

Aタイプ：103.105.106  
（南向き） 212.213.215  
312.313.315  
Bタイプ：上記以外

### ◆管理費について

各室及び共用部の電気・ガス・水道料等  
EV 保守点検・共用部電球交換

### ◆生活支援サービス費について

生活相談・状況把握

### ◆食費について

1日 1,458円 × 30日  
朝食 270円、昼食 594円、夕食 594円  
\*食事は別途契約が必要です

●介護・医療・日用品費等は別途自己負担になります。

### 【入居条件】

要支援・要介護認定をうけておられる方

## 行事・イベント

さまざまなレクリエーションの他、納涼祭やクリスマス会など季節のイベントもお楽しみ頂けます。



# ハートケア6つの安心

## 併設事業所

### ●ケアプランセンター

ケアマネージャー（介護支援専門員）が、介護に関するご相談、要介護認定申請の代行を承ります。認定後は、ご本人やご家族の意向をもとに最適なケアプラン（介護サービス計画）を作成いたします。ご利用の方が可能な限り、居宅において、その方の能力に応じて日常生活が営むことが出来るよう支援いたします。

### ●ヘルパーステーション

在宅生活されている方で介護が必要な高齢者または家事援助が必要な方の家庭に対して、可能な限り、その有する能力に応じたホームヘルパーを派遣し、要介護者の心身の特製を踏まえて、身体に必要な介護と、調理、洗濯、買物等の家事援助、その他の日常生活全般にわたる援助を行います。

### ●訪問看護ステーション

病気や障害を持った人がご家庭で、その人らしく療養生活を送れるように、看護師等が生活の場へ訪問し、看護ケアを提供し、自立への援助を促し、療養生活を支援いたします。ご利用者の要介護状態の軽減もしくは悪化の防止に資するよう、療養上の目標を設定し、計画的に行います。また、医師や医療機関と連携をとり、さまざまなケアサービスの使い方を提案させていただきます。

# 03

## 24時間365日の医療対応

医療と介護の連携体制を整え、寝たきり・認知症・人工透析・留置カテーテル・人工肛門・インスリン（糖尿病）・胃ろう・在宅酸素・慢性疾患など、医療的処置が必要な方もご相談を承ります。

# 04

## スタッフ教育の徹底

ご利用者様はお客様です。ホスピタリティ（おもてなしの心）を第一に、心の通うサービスを提供します。

# 05

## 充実の居室設備

ナースコール、トイレ、車イス対応洗面台、冷暖房、家具、家電（オプション）などを装備。個性を活かした自分らしいプライベート空間を提供します。

# 06

## 多彩なイベント

ご利用者様が楽しく暮らしていただけるように、季節のイベント等、年間を通じて開催します。

# 02

## 栄養バランスを考えた食事サービス

季節の彩りを取り入れながら、バランス良いお食事を召し上がっていただけるよう栄養士が献立を作っております。

※食事は別途契約

# 01

## 低価格・高品質の追求

サービスの質の高さを確保しながら、入居金・月額利用料ともに低価格、利用しやすさを徹底追求します。

# ハートケア 6つの安心

## カーサ デルクオーレ 太秦天神川



お問い合わせ先

# 株式会社ハートケア 06-6943-5586

〒540-0036 大阪市中央区船越町1丁目3番4号 ツリーモントビル2階 TEL. 06-6809-5062 FAX. 06-6809-5081

設計・施工



積水ハウス株式会社