

サービス付き
高齢者向け住宅



カーサ
デルクオーレ
宇治

ハートケアでは有料老人ホームを軸に
「ケアプランセンター」
「ナースステーション」
「ヘルパーステーション」の
サービスをトータルに提供。
地域に根ざした介護の総合拠点として、
心の通う施設作りを実現します。

<http://www.h-care.co.jp/>

まごころ、気遣い、清潔感を モットーに 心安らくお住まいを 提供します。

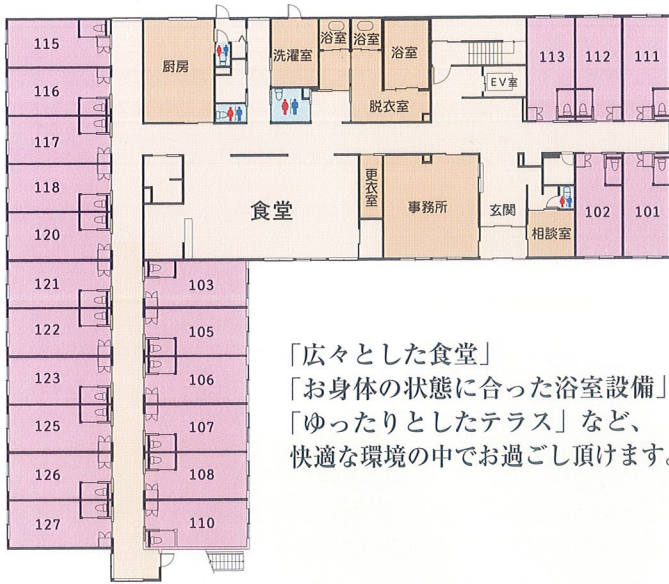
介護スタッフ
24時間常駐



医療

介護と医療の連携で安心サポート
協力医療機関の医師が定期的に往診し健康状態をしっかり管理致します。
24時間連携した医療体制を取っておりますので、
日々の体調管理のほか救急搬送にも対応します。

1F



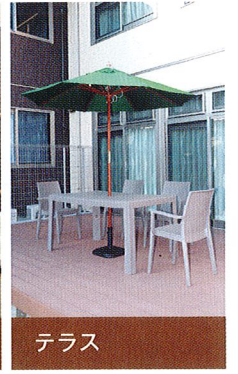
「広々とした食堂」
「お身体の状態に合った浴室設備」
「ゆったりとしたテラス」など、
快適な環境の中で過ごして頂けます。

2F



憩いと
くつろぎの
空間

やさしい光が差し込む広々とした空間になっております。



医療行為が必要な方も

安心

日中、看護師が常駐している
ことで、医療行為が必要な方
の受け入れも可能です。
また急な体調変化や気になる
病状が見られた場合など、医
師に連絡し適切な判断を致し
ます。

共用設備

食堂・談話コーナー・キッチン・洗濯室・トイレ・浴室（個浴、機械浴）
テラス・駐車場完備

食事



挽きたてのコーヒーをいつでもお飲み頂けます
(1杯100円)

ご入居者様の嗜好や体質を配慮し施設内の厨房で調理します。
毎日出来立てのお食事をお召し上がり頂けます。

カーサ デルクオーレ 宇治 利用料金

入居費用 敷金 100,000円

	A	B	C
家賃	59,000円	54,000円	50,000円
管理費	34,000円	34,000円	34,000円
食費	43,740円	43,740円	43,740円
月額合計	136,740円	131,740円	127,740円

オプション 4,100円
 *テレビ・冷蔵庫・チェスト・ワゴン・カーテン・時計・ゴミ箱

寝具リース 1組 68円/日

◆家賃について Aタイプ: 223 ~ 231
 Bタイプ: A・C以外
 Cタイプ: 111 ~ 113、216 ~ 221

◆管理費について 各室及び共用部の電気・ガス・水道料等
 EV保守点検・共用部電球交換
 生活相談・状況把握

◆食費について 1日 1,458円 × 30日
 朝食 270円、昼食 594円、夕食 594円
 *食事は別途契約が必要です

●介護・医療・日用品費等は
 別途自己負担になります。

【入居条件】 要支援・要介護認定をうけておられる方



居室 18.74m²

プライベートを大切にしたい空間

居室概要

トイレ・洗面所（車椅子対応）・収納・エアコン・照明器具・
 ナースコール 全51室

行事・イベント

さまざまなレクリエーションの他、納涼祭やクリスマス会など季節のイベントもお楽しみ頂けます。



ハートケア 6つの安心

併設事業所



ハートケア 6つの安心

●ケアプランセンター

ケアマネージャー（介護支援専門員）が、介護に関するご相談、要介護認定申請の代行を承ります。認定後は、ご本人やご家族の意向をもとに最適なケアプラン（介護サービス計画）を作成いたします。ご利用の方が可能な限り、居宅において、その方の能力に応じて日常生活が営むことが出来るよう支援いたします。

●ヘルパーステーション

在宅生活されている方で介護が必要な高齢者または家事援助が必要な方の家庭に対して、可能な限り、その有する能力に応じたホームヘルパーを派遣し、要介護者の心身の特製を踏まえて、身体に必要な介護と、調理、洗濯、買物等の家事援助、その他の日常生活全般にわたる援助を行います。

●訪問看護ステーション

病気や障害を持った人がご家庭で、その人らしく療養生活を送れるように、看護師等が生活の場へ訪問し、看護ケアを提供し、自立への援助を促し、療養生活を支援いたします。ご利用者の要介護状態の軽減もしくは悪化の防止に資するよう、療養上の目標を設定し、計画的に行います。また、医師や医療機関と連携をとり、さまざまなケアサービスの使い方を提案させていただきます。

カーサ デルクオーレ 宇治



サービス付き
高齢者向け住宅
**カーサ
デルクオーレ
宇治**



京都府宇治市木幡北島 24 JR 奈良線「木幡駅」より徒歩 7 分 / 京阪宇治線「木幡駅」より徒歩 9 分

お問い合わせ先

株式会社ハートケア 06-6943-5586



〒540-0036 大阪市中央区船越町 1 丁目 3 番 4 号 ツリーモントビル 2 階 TEL. 06-6809-5062 FAX. 06-6809-5081

設計・施工



積水ハウス株式会社