

あなたに寄り添う介護をお届けします

住宅型有料老人ホーム

アラフォート南武庫之荘



 Air Clover
エアークローバー株式会社

アラフォート南武庫之荘とは…

alive

アライブ

生活する

生きて
活動して
生き生きした
活発な
満ちて

+

comfort

コンフォート

快適

安心させる
樂にする
元気づける
癒し

= アラフォート

私たちは日々の生活を快適に過ごして
いただきたいと考えております。
スタッフ全員でサポートいたします。

安心・安全のサービスで快適な暮らしをサポート

アラフォート南武庫之荘は医療機関と提携を結んでおります。
往診医療サービス等、迅速な対応が可能です。

アラフォート南武庫之荘 4つの安心・安全

24時間体制で介護スタッフが常駐

夜間の介護サービスや独居不安の解消等、日常の安心をご提供。

全室安心ナースコール完備

もしもの時にも、迅速な対応が可能です。

医療サポートの充実

定期診療の他、体調不良時、往診対応致します。

安心・安全モニター完備

ドアの開閉や不審者をすばやく察知。



下記のような医療行為を 必要とされる方はご相談ください

胃ろう・インスリン投与・尿バルーン・IVH・透析
たん吸引・じょくそう

体験入居も
可能です

協力医療機関

医療法人朗源会 大隈病院
たんぼぼ薬局 池田店

疾病・疾患があり、介護認定を受けていない方でも、認定取得のお手伝い致します。ご相談ください。



やすらぎとゆとりの空間 充実の住環境

落ち着いた環境の中、穏やかに生き活きとした時間をお過ごしください。

フロアガイド (バリアフリー対応。車イスをご利用の方も安心です。)



広々とした明るいバリアフリー対応の浴室



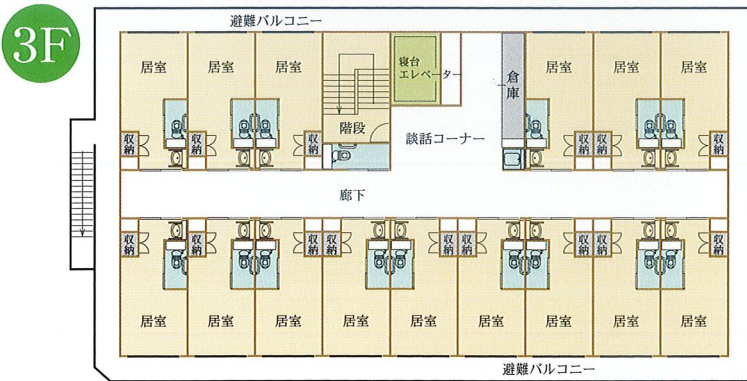
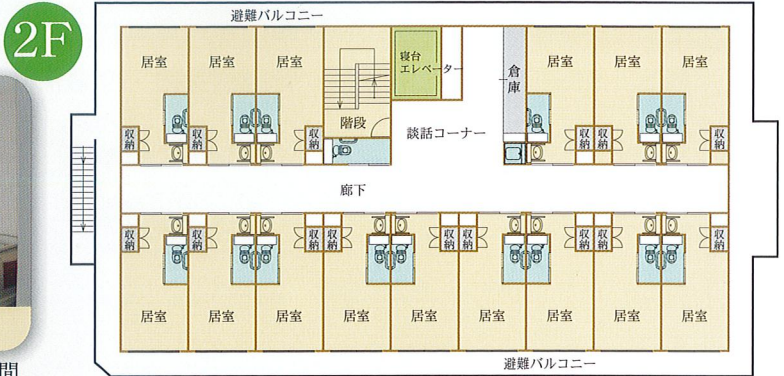
各種ボランティアの方と連携し音楽療法や落語等楽しい企画盛りだくさん。その他レクリエーションや介護度に応じた機能訓練も実施



見通しやすく、幅の広い廊下



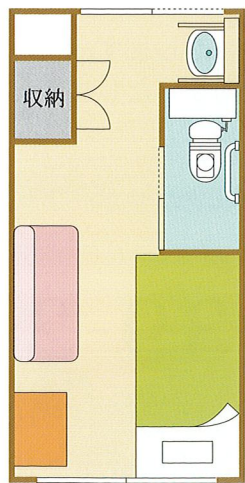
ゆったり過ごせるプライベート空間



車イスの方でもらくらく安心

居室使用例

※家具はついておりません。



施設概要

施設名称：アラフォート南武庫之荘
 運営事業者：Air Clover 株式会社
 〒541-0051 大阪市中央区備後町1丁目5-16
 電話 06-4963-3915
 所在地：〒661-0033 尼崎市南武庫之荘8丁目23-6
 電話 06-6439-2455
 開設年月日：平成29年6月1日
 敷地面積：1,105.31㎡
 延床面積：1,155.00㎡
 建物構造：鉄骨造3階建て
 居室数、面積：一般居室30室 (18.6㎡)
 員数：30名
 居室付帯設備：エアコン・ナースコール・洗面化粧台・クローゼット
 温水洗浄機能付トイレ・テレビ配線 等
 共用設備：受付・相談室・食堂兼機能訓練室・浴室 (個別浴3・機械浴1)
 共用トイレ・厨房・駐車場11台・駐輪場 等

類型および表示事項

類型：住宅型有料老人ホーム
 住居の権利形態：建物賃貸借方式
 利用料の支払方式：月払い方式
 入居時の要件：入居時要支援・要介護
 介護保険：在宅サービス利用可
 居室区分：全室個室

アクセスマップ



アクセス方法

【バスでお越しの方】

阪神バス 守部公園停留所で下車
南西方向へ徒歩2分

【お車でお越しの方】

名神高速 尼崎ICを利用した場合
山幹通りを西方向へ約10分

利用料金

※は軽減税率対象であることを示します。

敷 金

100,000円

- 食費は1日3食、30日の合計です。
- 居室内電気代、日用品、おむつ代、薬代等は実費となります。
- 医療保険・介護保険の利用負担分が、別途必要です。

月額費用

家 賃 60,000円 (非課税)

管 理 費 35,000円 (税別) ※共用施設等の維持・管理費、事務管理部門の人件費・事務費

光 熱 水 費 15,000円 (税別) ※共用部水道光熱費、居室内水道代

食 費 ※ 42,000円 (税別) ※食材費、食事部門の人件費、設備・備品代 (調理・食器等)

合 計 152,000円 (別途消費税7,360円)

ご入居の流れ

ご見学

ご本人様はもちろん、ご家族様の見学も可能です。
ご入居後の暮らしがイメージできるよう、施設内をスタッフがご案内いたします。

ご入居の申込み

入居をご希望される場合は、入居申込書をご記入ください。

アセスメント

担当スタッフとご面談していただきます。
※健康診断書のご提出をお願いいたします。

入居可否の決定

面談と健康診断書の内容を基に入居可否のご連絡をいたします。
※面談等の結果により、入居をお断りさせていただく場合がございます。

ご契約

入居契約書を締結していただきます。
※ご入居までに敷金のご入金をお願いいたします。

ご入居準備

ご入居に必要な家具や福祉用具のご案内をいたします。
また、お引越し日時を確定いたします。

ご入居

新居での生活がスタートです。
快適にお過ごしいただけるよう、スタッフがサポートいたします。

お問い合わせ **06-6439-2455**

FAX 06-6439-2456 H.P <http://airclover.jp/>

アラフォート南武庫之荘 〒661-0033 尼崎市南武庫之荘8丁目23-6