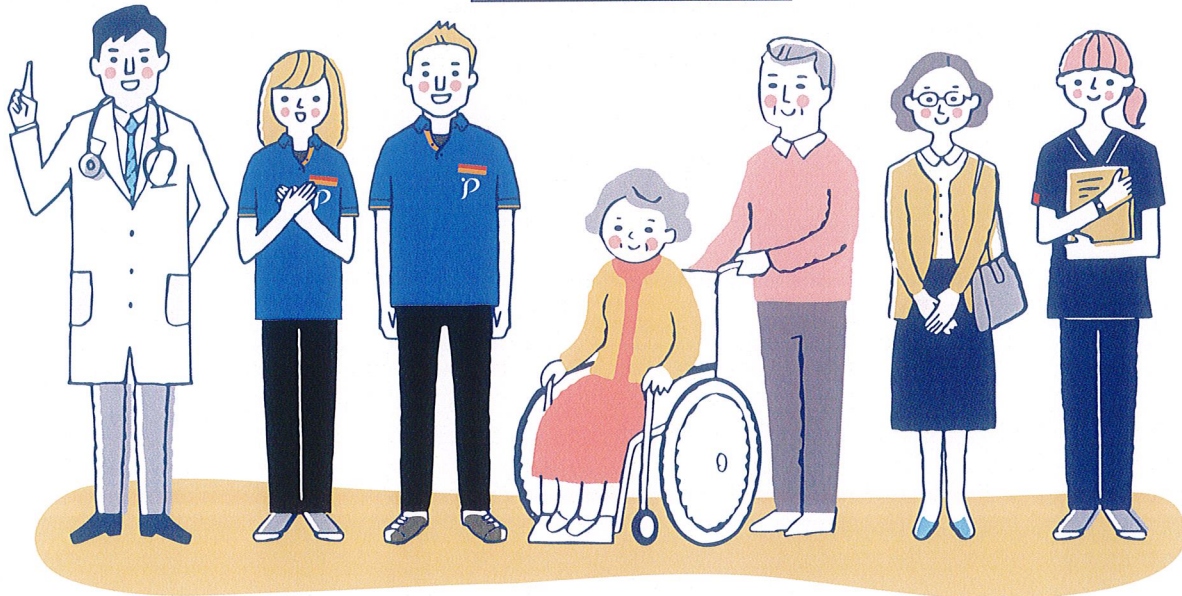
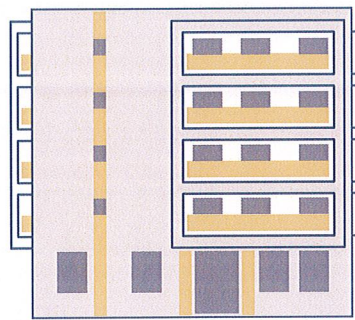


サービス付き高齢者向け住宅

# ピースフリー 玉造

近隣医療機関とも連携し  
緊急時の対応も万全！



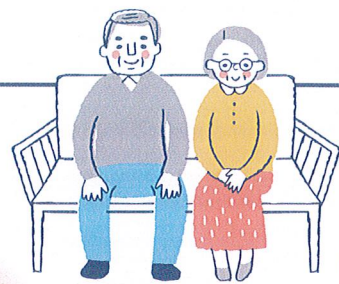
Institution Guide

# Peacefree

ご相談



入居時のご心配事や入居後の不安な事など  
ささいなことでも専門のアドバイザーが  
丁寧に親身になってお話させていただきます。



新しい喜び、見つけた。  
玉造で過ごす安らぎの時間



暮らし

ご入居様のお気持ちと生活のペースを考え、暮らしやすい「居場所」をご提供いたします。

和みの安心

人とのふれあいを通し、健康で心豊かな日々をお過ごしいただけます。

ご自宅のような快適空間



医

近隣の医療機関と連携し、医師または看護師と24時間連絡します。

快

完全個室でプライベートなお部屋です。快適な毎日をお過ごしいただけます。

介護

気配りの行き届いた館内設計。サポートが万全な生活空間です。

食

栄養価が高くバランスのとれた食事で、健康面をサポートします。

充実の共有スペース



■管理共益費の詳細

- 外構廻りおよび共用部分の清掃費用
- 共用部電球交換等共用部の維持管理費
- 共有部の電気・ガス・水道料金、修繕費、事務管理費
- 来客の対応および電話の取次ぎ
- 洗濯業務委託費

■月額料金に含まれないもの

- 嗜好品・日用品・オムツ等の消耗品
- 受診時医療費・薬代
- 介護保険のサービスを利用した場合の介護保険料の自己負担分
- その他個人の希望により受けるサービス
- 有料のレクリエーション費
- 入居時に火災保険料11,000円が必要です(2年更新)

全室個室

■フロア平面図



■ご入居プラン

敷金

10万円

介護保険在宅サービス利用可

Aプラン

月額金額 79,000円

2人入居可 Bプラン

月額金額 83,000円

■家賃: 54,000円  
■管理共益費: 15,000円  
■生活支援費: 10,000円

■家賃: 58,000円  
■管理共益費: 15,000円  
(1人入居時) 18,000円  
(2人入居時) 18,000円  
■生活支援費: 10,000円

※生活支援サービス費は、1人あたり10,000円です。

※居室の電気代は別料金となります。※食費は別途契約となります。[44,944円(1日3食×30日)]

サービス付き高齢者向け住宅

JR環状線「森ノ宮」駅より徒歩6分  
大阪メトロ中央線「森ノ宮」駅より徒歩8分

ピースフリー 玉造

広々とした5階建て住宅  
全48室

2013年  
12月  
OPEN



〒537-0025 大阪府大阪市東成区中道3-1-12  
TEL: 06-6971-8288 FAX: 06-6971-8278

お問合わせ

フリーダイヤル

0120-005-136



会社概要

事業主体・賃貸人  
(土地・建物の権利形態: 賃貸借)  
フジ・アメニティサービス株式会社

運営会社 株式会社リアンハーモニー

〒550-0014 大阪市西区北堀江1-1-18 四ツ橋イーストビル4階  
TEL: 06-6538-5501 / FAX: 06-6538-5502

http://peacefree.jp