



住宅型有料老人ホーム **ハーモニー吹田**

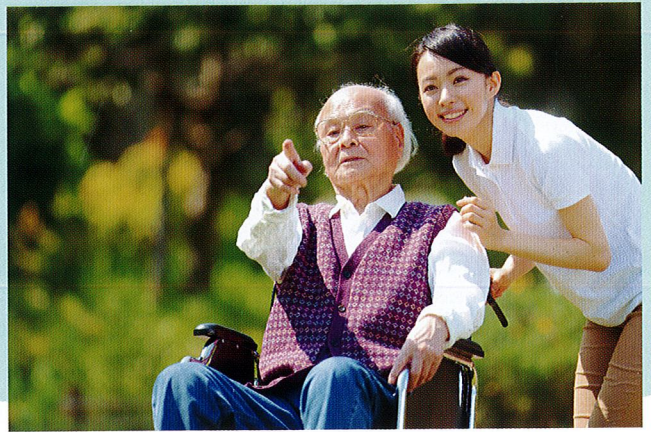
「私たちには夢があります」

施設ガイド

Healthcare 医療 / 健康管理

24時間看護師が対応可 安心のサポート体制を確立

医療行為が必要になっても、医師の指示管理のもと24時間の看護が提供できる体制を整えています。



※写真は全てイメージです。

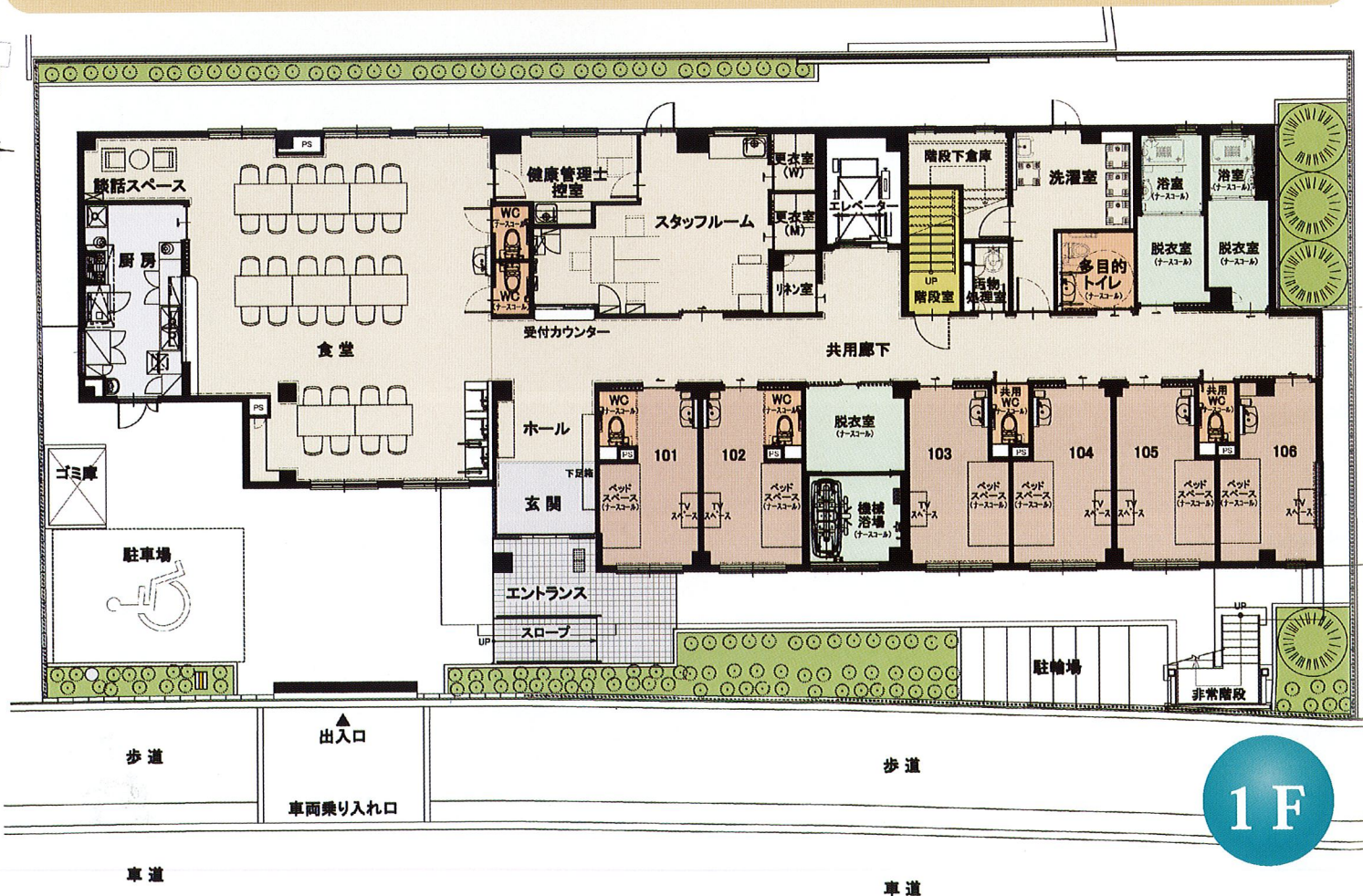


Meal 食事

施設の食事は栄養バランスを考えた、高齢者に優しいメニューです。

でも、それだけで満足できるでしょうか？ 私たちは、外食やホームパーティなどご自宅での食事習慣を取り入れる事により、初めて食事の満足度が上がると考えています。

365日おいしく楽しく
イキイキと過ごす



Dwelling 住環境 快適で安心できる住まいをご提供

お一人でのご利用が難しい方は、職員がお手伝いさせて頂くので安心です。



食堂



浴室(個浴)



居室

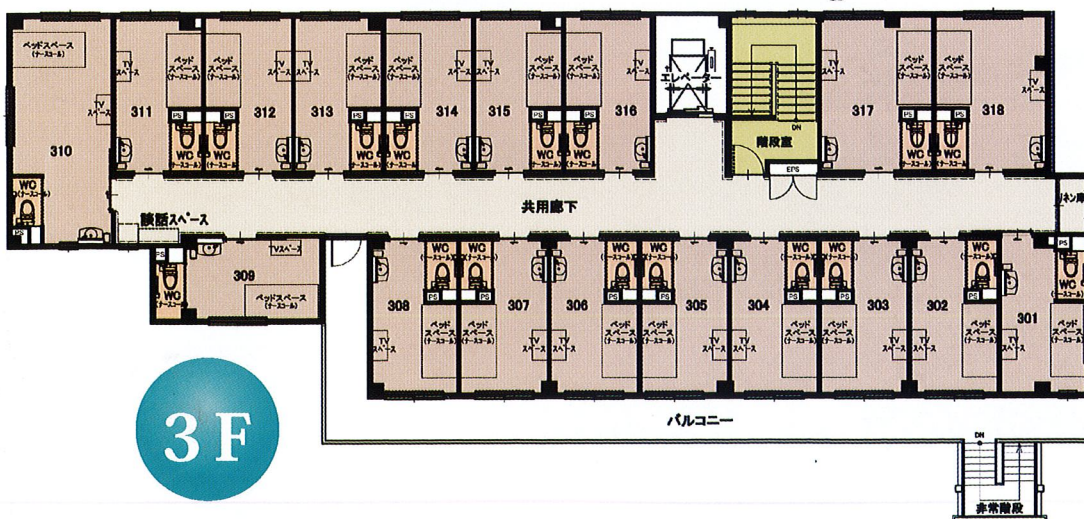
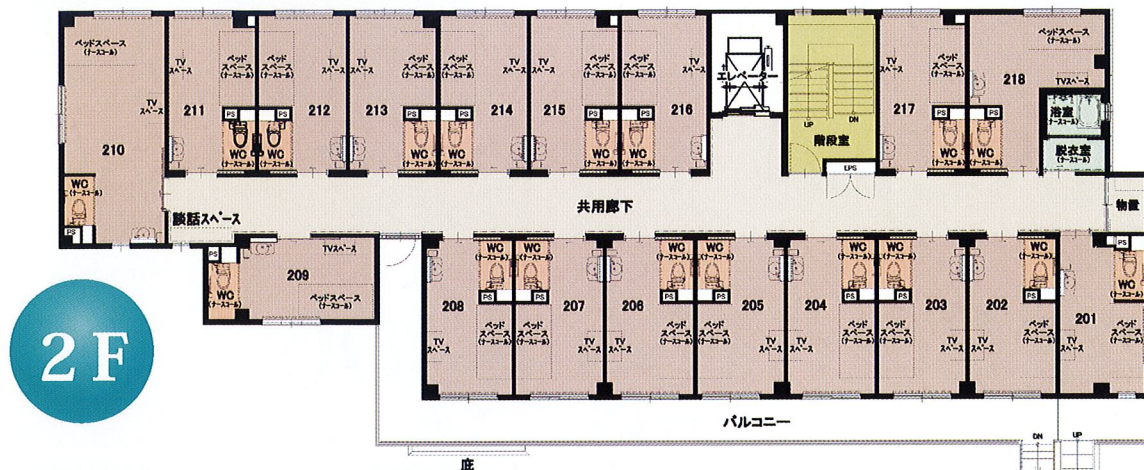
「私たちには夢があります」

長い人生を歩んでこられた方が、安心して、楽しく過ごしていただく。

その為には日常生活に必要な介護だけでなく、
ささやかでも願いをかなえる介護も必要です。

どんな病気・障害をかかえても、高齢になっても、
夢や願いはみんなあるはずです。

「願いをかなえる介護を提供すること」が私たちの夢です。



住宅型有料老人ホーム ハーモニー吹田



※阪急バス「佐井寺北バス停」徒歩3分

ハーモニー吹田 施設概要

- 施設類型 : 住宅型有料老人ホーム
所在地 : 〒565-0836 吹田市佐井寺3丁目1-25
構造・規模 : 鉄骨造り3階建て
敷地面積 : 594.80㎡
居室数 : 42室
居室面積 : 10.78㎡～(最多:約13㎡)
施設運営 : 株式会社第一歩
運営管理会社 : 株式会社総合医療サービスハーモニー

ご入居相談・お問い合わせ受付中!

お気軽にお電話ください。

☎ 06-6155-8206

FAX:06-6155-8216

