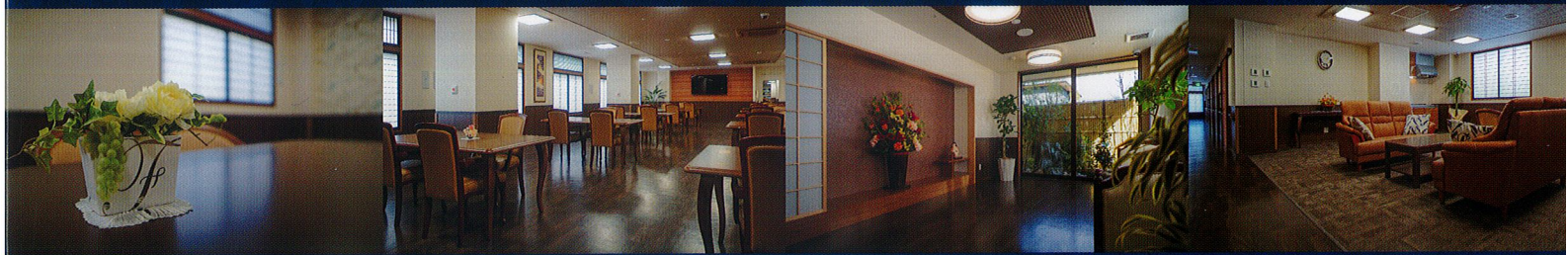




LE GRAND

ルグラン 北花田

サービス付き高齢者向け住宅 第S19-1号



これからの人生に華を
心にゆとりを

KAWASHO GROUP

ルグランがお届けするのは ゆとり、やすらぎ、おもてなし。

“ゆとり”“やすらぎ”に、ご入居者さまへの“おもてなし”をプラス。
日常のお困りごとなどをお申し付けください。ひとつ上の暮らしを実現します。

ルグランがお約束する3つの安心

365日・24時間の 支援体制

施設職員が常勤し、生活相談や介護サービスの案内などを行います。また土日や祝日、年末年始も昼夜を問わず施設職員が24時間常駐し支援いたします。

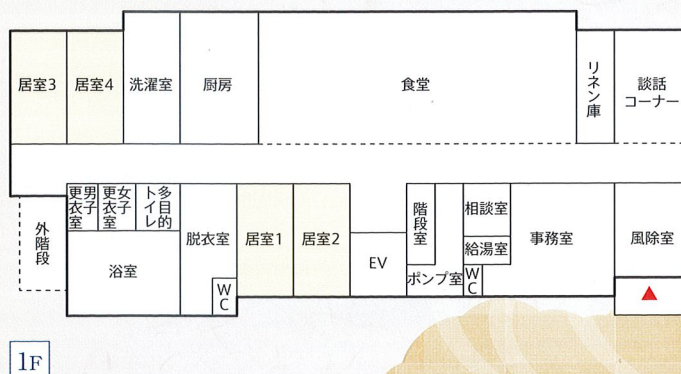
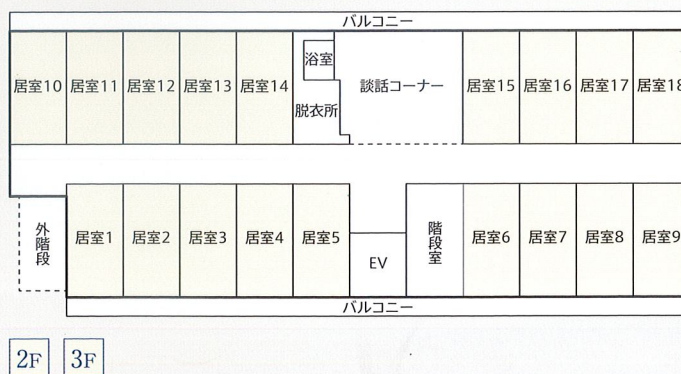
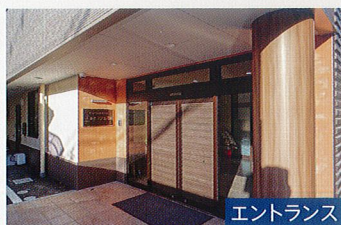
専門医・看護師による 定期的な訪問医療

内科・歯科の医師・看護師が定期的に訪問医療を行っています。必要に応じて、眼科・精神科の専門医による往診が可能です。

ゆとりの中にも お求めやすい利用料

ご入居者さまやご家族さまにご満足いただける、充実したサービスを提供しながら、グループの総合力を活かしご入居いただきやすい価格を実現しています。

全40室のプライベート空間と憩いの共有スペース



共同設備

- ・食堂
- ・洗濯室
- ・浴室
- ・AED
- ・談話コーナー
- ・エレベーター
- ・スプリンクラー



ご入居費用と月々のお支払い

ご入居費用 敷金 ¥150,000

◎退去時に返還いたします。

月々のお支払 (税別) 合計 ¥150,000

【内訳】	・家賃(非課税)	55,000円
	・共益費(非課税)	20,000円
	・生活支援サービス費(税別)	27,000円
	・食費(税別)	48,000円

- ◎共益費は共用設備の維持・管理、共用部の光熱水費、フロントサービス、リネン類等に係る費用です。
- ◎食事は1日3食。(別途契約が必要です)
- ◎整理ダンス・テレビ・エアコン・照明器具・カーテンは標準仕様になります。
- ◎お支払いは毎月23日にゆうちょ銀行口座から引き落としとさせていただきます。



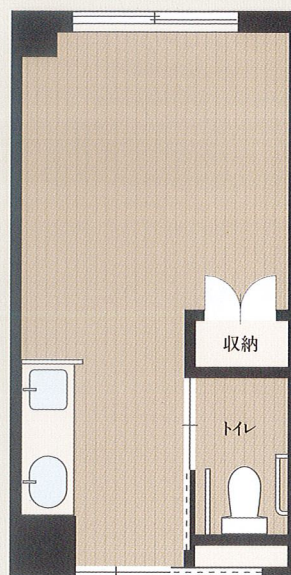
※イメージ

ご入居条件 ~ご入居いただける方~

- 60才以上で要介護認定者(要介護1~5)の方
- 車イス生活の方、寝たきり及びそれに準じる方
- 認知症や精神疾患をお持ちの方
- 自傷・他傷行為の無い方

◎事前に面談をさせていただきます。要支援の方もご相談に応じます。

安心・快適な完全個室



居室間取り一例

居室設備

- ・冷暖房設備
- ・緊急通報設備(2箇所)
- ・トイレ
- ・洗面台
- ・ミニキッチン(湯・水)
- ・クローゼット
- ・照明設備
- ・防災カーテン
- ・整理ダンス
- ・テレビ
- ・スプリンクラー
- ・電話線用配管

ご利用いただける付加サービス(有料)

ヘルパーによる在宅サービス

介護保険の負担割合額 (併設訪問介護事業所あり)

医師による在宅診療

医療保険の負担割合額

福祉用具(介護ベッド・車イスなど)

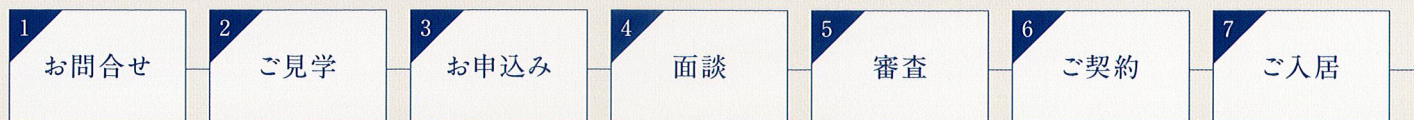
介護保険の負担割合額

その他、ご希望により付加サービスをご利用いただけます。

◎介護サービスについては、併設の訪問介護をご利用いただけます。別に入居者において手続きが必要です。

ご相談からご入居まで

ご入居をご検討の方は、裏面のフリーダイヤルからお気軽にご相談ください。(平日9時~18時)



ハートランドシリーズ



ハートランド 枚方

ハートランド 富田林

ハートランド 東大阪

ハートランド 布施

ハートランド 羽曳野

ハートランド 守口

ハートランド 高槻

ハートランド 洛北

ハートランド 山科

ハートランド 桂

ハートランド 岩倉

ハートランド 南志賀

ハートランド 瀬田

ハートランド 湖西

ハートランド 奈良

ハートランド 生駒

ハートランド 和歌山

ハートランド 倉敷

ルグランシリーズ



ルグラン 北花田

ルグラン 和歌山

サービス付き高齢者向け住宅



LE GRAND

ルグラン 北花田 第S19-1号

〒591-8002 大阪府堺市北区北花田町3丁22番地の9
TEL.072-246-9915 FAX.072-246-9917



大阪メトロ御堂筋線「北花田」駅より
徒歩約3分



ルグラン北花田 物件概要

●物件の種類 / サービス付き高齢者向け住宅・第S19-1号●所在地 / 大阪府堺市北区北花田町3丁22番地の9●交通 / 大阪メトロ御堂筋線「北花田」駅より徒歩約3分●総戸数 / 40戸●延床面積 / 1,510.85㎡●敷地面積 / 969.79㎡●居室面積 / 18.00㎡●建築年月 / 2020年1月●取引態様 / 貸主●共同設備 / 食堂、洗濯室、談話コーナー、浴室、エレベーター、スプリンクラー、AED●居室設備 / 冷暖房設備、緊急通報設備(2箇所)、トイレ、洗面台、ミニキッチン(湯・水)、クローゼット、照明設備、防災カーテン、整理ダンス、テレビ、スプリンクラー、電話線用配管●月額 / 150,000円(税別)【内訳 / 家賃55,000円・共益費20,000円・生活支援サービス費27,000円(税別)・食事代(1日3食)48,000円(税別)】●敷金 / 150,000円●広告の商号 / 株式会社サンテ(大阪市中央区南新町1丁目2番4号 椿本ビル8階 TEL.06-6937-2716)●取引条件の有効期限 / 2021年5月31日

運営会社・川商グループ

株式会社サンテ

〒540-0024 大阪市中央区南新町1丁目2番4号 椿本ビル8階
<https://kawasho-hl.jp/>

お問合せ・ご相談はフリーダイヤルまで(通話料無料)

0120-525-171