

安心・穏やかな自分らしい健やかな日々を。

住居
サービス
医療
サービス
充実の
医・食・住
サービス
食事
サービス

サービス付き
高齢者向け住宅
そうごうケアホーム
寝屋川池田
—安心な第2の人生を—

京阪本線
「寝屋川市」駅
徒歩**16分**

全**28**室

そうごうケアホーム寝屋川池田では、ご入居者様の
安心と安全のために、医療に特に力を入れています。

総合ケア株が運営する訪問看護事業所の連携により
365日・24時間看護師による対応*が可能。
緊急時の傷病にも対応できるので、入居者様も安心です。
※別途個別で契約が必要(任意)。



image photo

365日
看護師
対応

24時間
介護スタッフ
常駐



image photo

より良い介護で人を支える

お気軽にお問い合わせください。

- 自宅での介護が難しい方
- 福祉制度等を受けられている方
- 入居費等ご予算でお迷いの方
- 特養のお申し込みを待たれている方

サービス付き
高齢者向け住宅

そうごうケアホーム寝屋川池田

お問合せは
お気軽に



0120-333-487

TEL: 072-800-3928 FAX: 072-800-3929

WEB: <http://www.sogo-care.co.jp> e-mail: contact@sogo-care.co.jp

運営会社

より良い介護で人を支える。
総合ケア株式会社

〒572-0042 大阪府寝屋川市東大和町2-10(大和ビル2F)
TEL.072-800-3280 FAX.072-800-3281

事業主体・賃貸人

フジ・アメニティサービス株式会社

〒596-8588 大阪府岸和田市土生町1丁目4番23号
TEL.072-437-9955 FAX.072-437-9956



所在地/〒572-0039 大阪府寝屋川市池田1丁目12番25号
交通/京阪本線「寝屋川市」駅から徒歩約16分

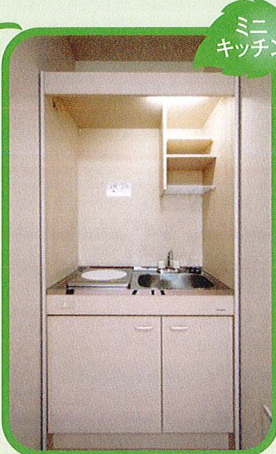
その人らしい暮らしを実現します。

サービス付き高齢者向け住宅 そうごうケアホーム寝屋川池田。

明るく豊かな老後をその人らしく過ごせるように…。そうごうケアホーム寝屋川池田では、慢性疾患や障がいをお持ちの方、要介護の方に効果的な看護、介護、援助を提供し、安心して暮らしていただける環境を実現します。



居室

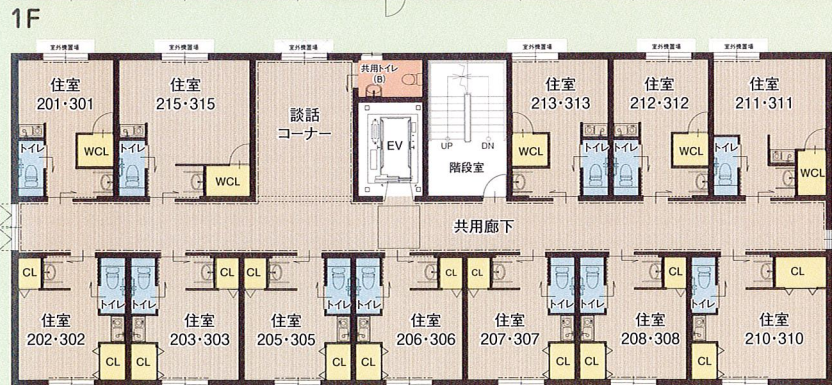
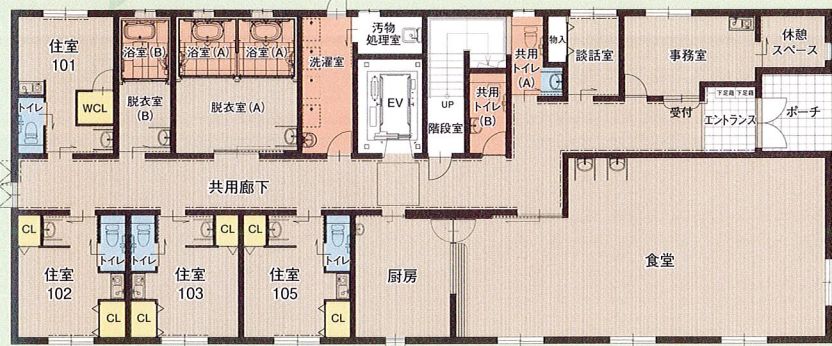


ミニキッチン

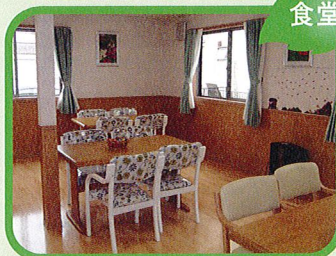


玄関

プライベートを大切にした居室と充実の設備でお迎え致します。



2F・3F共通 ※室外機置場は2Fのみ設置。



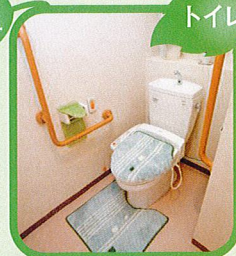
食堂



浴室



談話コーナー



トイレ

※掲載の写真は全てイメージ写真です。

- 居室設備**
- ナースコール ●24時間換気システム
 - テレビ配線 ●収納 ●エアコン ●ミニキッチン
 - 洗面(温水) ●トイレ ●緊急通報装置

そうごうケアホーム 寝屋川池田の 4つの安心

1 栄養バランスを考えた食事サービス

季節の彩りを取り入れながらバランス良いお食事を召し上げて頂けるように、栄養士が献立をつくっております。※別途、任意による契約が必要です。

2 スタッフ教育の徹底

ご利用者様はお客様です。ホスピタリティ(おもてなしの心)を第一に、心の通うサービスを提供します。

3 充実の居住空間

ナースコール、トイレ、車イス対応洗面台、冷暖房などを装備。個性を活かしたプライベート空間を提供いたします。

4 多彩なイベント

ご利用者様が楽しく暮らしていただけるように、レクリエーションや季節のイベントなど、年間を通じて開催します。

バランスの良い食事



えんげ状態に合わせたお食事を提供



ソフト食

ミキサー食

ゼリー食

■ホーム概要 ●名称/サービス付き高齢者向け住宅「そうごうケアホーム寝屋川池田」●所在地/〒572-0039 大阪府寝屋川市池田1丁目12番25号 ●交通/京阪本線「寝屋川市」駅から徒歩約16分 ●居室数/全28室・定員34名(1人居室22室、2人居室6室) ●構造/木造3階建 ●居室面積/1人居室 18㎡、2人居室 21㎡(2室)・22.5㎡(2室)・24㎡(2室) ●竣工予定年月/平成30年6月 ●開設予定年月/平成30年6月 ●共用部分/食堂、浴室、トイレ、談話コーナー、エレベーター他 ●事業主体・賃貸人/フジ・アメニティサービス株式会社 ●運営会社/総合ケア株式会社 ●土地・建物の権利形態/賃貸借