

ゆるり山本 月額費用 ご案内

	一人部屋	二人部屋
■ 家賃（非課税）	39,000円	50,000円
■ 共益費（税別）	27,500円	55,000円
■ 生活支援サービス費（税別）	4,000円	8,000円

■ 合計月額費用 70,500円～

■ その他の費用

- ・敷金… 100,000円
- ・火災保険料… 13,000円
- ・個人の希望で受けるサービス費用
医療・介護・看護
食事（月額：39,000円 税別 / 3食30日分）
※別途任意での契約が必要です
- ・居室の電気代（個別メーターによる）

部屋数

総数30室 1人部屋…28室 / 2人部屋…2室



写真は一人部屋です

- 近鉄大阪線「高安駅」より徒歩13分
- 近鉄信貴線「服部川駅」より徒歩16分



ご質問やご相談のある方は、お気軽にご連絡ください。
お問い合わせ・資料請求・受付窓口

株式会社キーケア

ゆるり山本

〒581-0871 大阪府八尾市高安町北4丁目1-1

☎ 072-998-4165

FAX … 072-998-4185

メールアドレス … info@keycare.jp

ホームページ … <http://www.keycare.jp/>

Keycare

サービス付き高齢者向け住宅

ゆるり山本

入居受付開始



近隣の医療機関、24時間対応の訪問看護事業所との連携により、安心の医療体制で安心・安全な暮らしを!

ご入居様が快適なシニアライフを過ごすことが出来る住まいづくり

24時間
スタッフ
常駐

2018年
4月
オープン!!



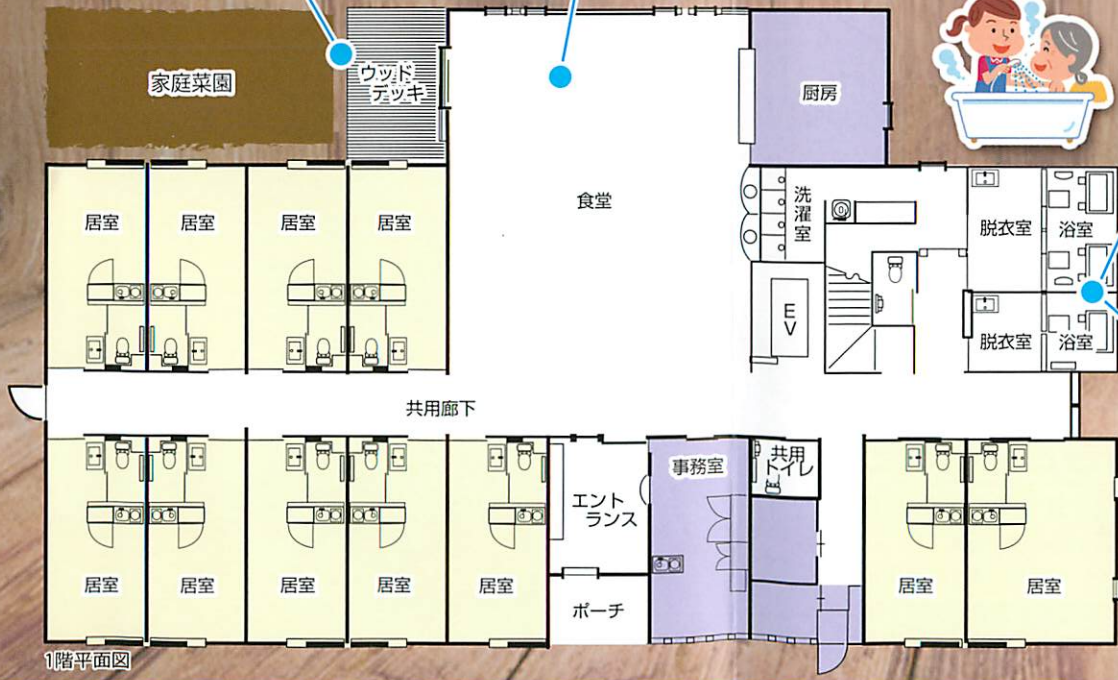
お天気の良い日にはウッドデッキで、のんびり読書。家庭菜園ができる畑には野菜たちの日々なる成長が楽しみに!
作物はイメージです



ご入居者の皆さんが、お食事やおしゃべり等、楽しくくつろいで頂ける場所としてご利用頂けます。



2階平面図



1階平面図



大きな湯船はゆったりと足をのばしてご入浴頂けます。浴槽室は2タイプ。浴室は3室ご用意しました。



写真は二人部屋です

お部屋はプライバシーに配慮した完全個室。洗面・トイレ・クローゼット、全面窓付きなのでとても明るいお部屋です。1人部屋と2人部屋の2タイプございます。



スタッフが常駐しているので、いざという時も、とても安心です。