

■入居費用(月額) 113,200円

—〈内 訳〉—

家賃	40,000円
▼以下サービス費用(介護保険外)	
食費	43,200円
共益費	12,000円
サービス提供料	5,000円
管理費	13,000円

※食費は1ヶ月31日として計算した税込金額です。
生活保護の方も受け入れ可能です。その場合の料金に関しましては要相談とさせていただきます。

別途介護サービス

ご希望により
下記のサービスが受けられます。

◎ヘルパーによる訪問介護 ◎訪問看護 ◎訪問診療 ◎訪問歯科
等のサービスを受けることが可能です。 ※これらサービスは別途料金が必要です。

24時間
スタッフ
常駐

緊急時も24時間対応可能なように心強いスタッフがしっかりとした体制で常駐いたします。



グリーンロードや西淀公園など恵まれた自然環境の中
すぐ近くにスギ薬局、関西スーパーなどがあり
お買い物にもとっても便利な「あいりす姫島」です！

〒555-0033 大阪市西淀川区姫島5-15-20
阪神本線「姫島」駅より徒歩約10分



人に優しい環境とスタッフが、貴方をお待ちしております。

株式会社 RAN<ラン>

〒550-0005 大阪市西区西本町3-1-51

Tel.06-6535-3009

Fax.06-6535-3010

住宅型有料老人ホーム あいりす姫島



平成28年6月にオープンした
綺麗な建物です！

入居相談・申込受付中

24時間365日のサポート体制

■ 安心のバリアフリー設計

段差の解消により、つまずきによる転倒を未然に防ぎ、車椅子や歩行器での移動もスムーズに行えます。

■ 介護度が高くなっても安心

ヘルパーが常駐していますので、介護度の高い方でも安心してご入居いただけます。

■ 24時間 365日サポート体制

スタッフが24時間365日常駐しています。食事、掃除、洗濯、入浴等のサービスもご利用いただけます。(別途契約)

■ 地域と密着した医療サポート

ご希望の方には、医師による訪問診療や訪問看護も受けられます。

■ いつでもご家族や友達に会える

施設と違って開放的なので、自由に近くの公園まで散歩に行ったり、スーパーへ買い物に出かけたり出来ます。

■ プライバシーが保てる個室

自分の時間、生活リズムを大切にしてください。

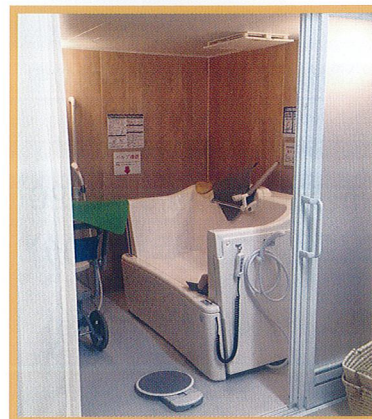
「あいりす姫島」のスタッフ一同、貴方のご入居を心よりお待ちしております。



車椅子も安全に通れる幅広廊下。



鏡で後方視界も万全な広々エレベータ。



介助用浴槽を設置しております。



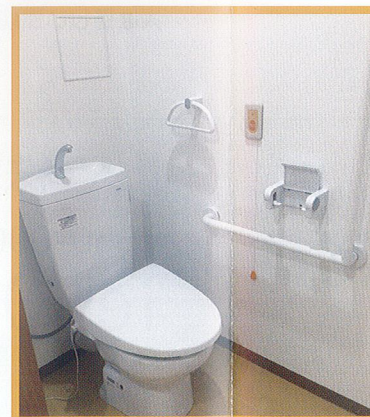
広々とした食堂兼団らんスペース。



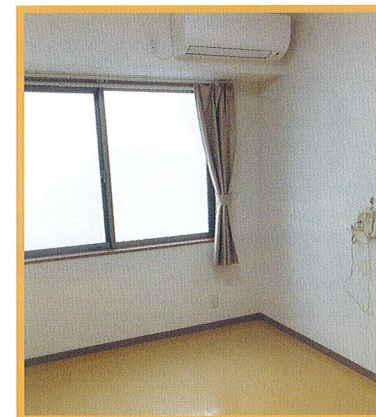
介助用トイレも設置しております。



使いやすい洗面台。



閉塞感のない明るいトイレ。



エアコン、緊急コールボタンを完備。