

安心の入居費用 敷金 **160,000円**



月額費用

家賃 **45,000円** + 管理費 **27,500円** + 食費 **42,120円**
(水道・光熱費・共益費含む)

114,620円 (消費税込)
(1日3食30日換算) ※食費は別途契約が必要



ご入居までの流れ

入居相談員がご入居までサポートさせていただきます。お気軽にお問い合わせください。



クラシアス関目

リバーサイド
クラシアス都島

入居相談受付中!

現地のご案内



■ホーム概要

●名称/クラシアス野江●所在地/大阪府大阪市城東区成育2丁目4番11号●交通/京阪本線「野江」駅徒歩3分・地下鉄谷町線「野江内代」駅徒歩9分●構造/重量鉄骨造4階建陸屋根●敷地面積/351.04㎡●延床面積/721.03㎡●居室数/34室●居室面積/12.00㎡●竣工予定年月/平成30年5月●開設予定年月/平成30年5月●運営法人/株式会社やすら木●事業主体/株式会社ハウスクリエイト



運営法人:株式会社 やすら木
 〒570-0079
 大阪府守口市金下町1丁目2-9 フィールドイ1F
 TEL.06-6115-5922 FAX.06-6115-5557
 URL: <http://www.care-yasuragi.co.jp>
 E-mail: info@care-yasuragi.co.jp



お問合せは

0120-27-1122

住宅型有料老人ホーム
クラシアス野江

入居相談受付中

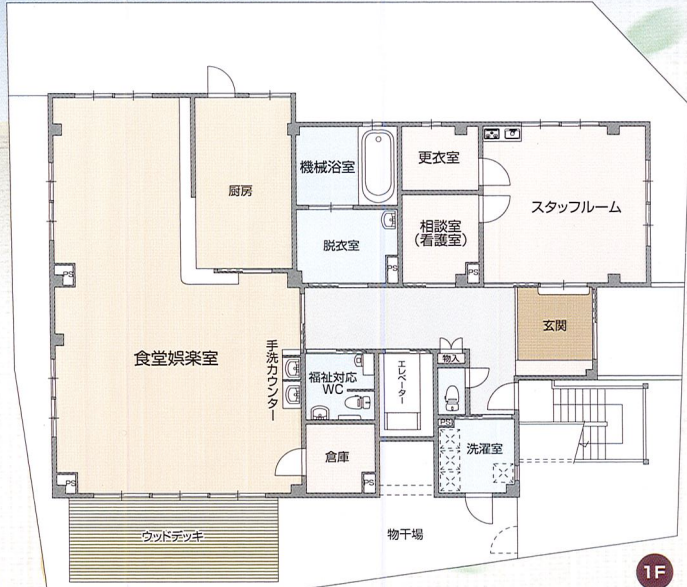
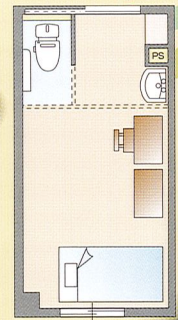
京阪「野江」駅前に
平成30年5月初旬
オープン予定



クラシアス野江は ご高齢の方が安心・快適に 暮らせる設備・設計です。

健やかな暮らしを支える、
ワンルームタイプの
部屋をご用意。

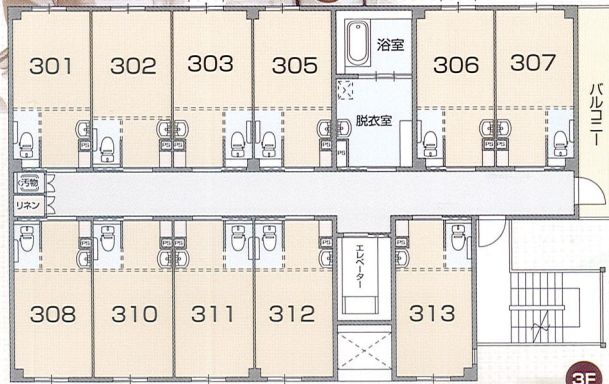
ワンルーム 専有面積:12.00㎡
※反転タイプもございます



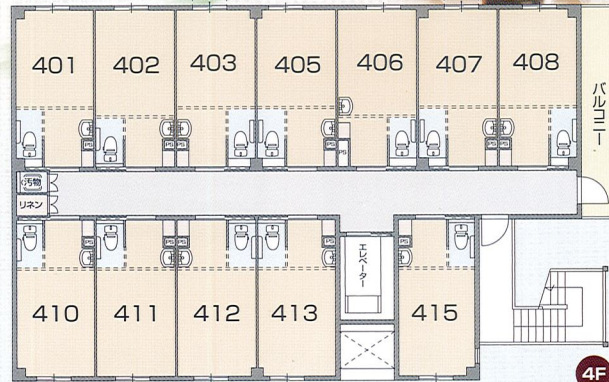
共有フロア



居室フロア



居室フロア



居室フロア



だからあんしん クラシアス野江を選ぶ7つの理由

- ご高齢の方が、安心・快適に暮らせる
バリアフリー設計
- 365日24時間の看護体制
- 安否確認・生活相談・食事提供
万全の生活サポート
- 入居負担を最小限に!!
水道・ガス・電気代も必要ありません。
- 機械浴室**
お身体の不自由な方でも安心してご入浴して頂けます。
- スタッフルーム**
24時間スタッフが常駐しているので、いざという時も安心です。
- 食堂** (コミュニティレストラン)
1階に食堂が併設されており、ご希望により温かいお食事がいただけます。
(食事会社との直接契約となります)

