

# たのしい家 帝塚山

地域に根ざした安心生活を目指します

定員**27**室  
全室個室



## 施設概要

名称 グループホーム  
たのしい家 帝塚山  
住所 大阪府大阪市  
阿倍野区帝塚山1-10-27  
電話 06-6652-5431  
FAX 06-6652-5435  
建物 鉄骨造4階建

居室概要 居室数27室(個室) 定員27名  
冷暖房・照明  
緊急時用コールボタン

共有施設 各フロア・リビングダイニング  
介護スタッフルーム  
緊急時用コールボタン  
一般浴室  
トイレ

## 交通アクセス



- 南海電鉄高野線「帝塚山」駅より徒歩5分
- 南海電鉄上町線「姫松」駅より徒歩2分

株式会社 ケア21グループ



「資料請求」「施設見学」その他お問い合わせなどお気軽にご相談ください。

0120-944-821

受付時間 9:00~18:00(月~金曜)



<https://www.tanoshii-ie.jp>

たのしい家

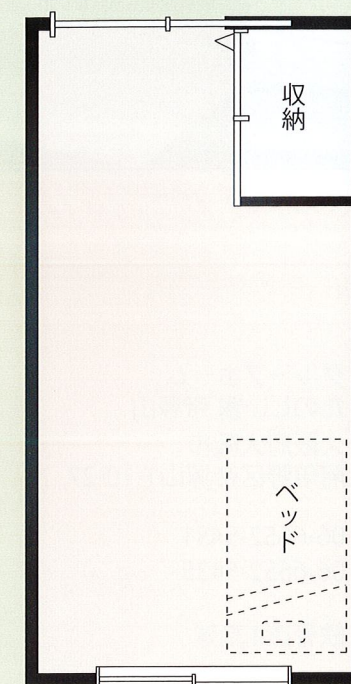
検索



株式会社ケア21はJASDAQ(コード2373)に上場しています。



食堂



居室間取例



※写真はイメージです



エントランス



和室

## たのしい家のたのしい生活

「たのしい家 帝塚山」は、南海電鉄高野線「帝塚山」駅より徒歩5分、南海電鉄上町線「姫松」駅より徒歩2分の場所にあります。施設は、閑静な住宅街のなかにあり、穏やかな環境のもと落ち着いた暮らしを育んでいただけます。施設では、四季に合わせたイベントや外出行事など、入居者様に楽しんでいただけるイベントを企画し、実施しており大変好評を得ております。入居者様ご本人の趣味趣向を取り入れたレクリエーションを実施しており、施設に入ったからと言って閉じこもり気味になるのではなく、豊かな生活を送っていただけるようサポートしております。

## 居室設備

- エアコン
- 室内照明
- カーテン
- 緊急時用コールボタン
- 収納

## たのしい家 帝塚山の特長

定期往診による健康管理はじめ医療機関と密な連携を行っており、緊急の際も迅速に対応する体制を整えております。入居者様に健やかで穏やかに過ごしていただけるようなケアと合わせて、生活の彩や楽しみを感じながら施設生活を送っていただけるホームを目指しております。



個浴



キッチン

