

サービス付き高齢者向け住宅

# フィオレ・ソニアレジデンス住之江

Fiore Senior Residence Suminoe



全館  
バリアフリー仕様

24時間  
スタッフ常駐

各種  
付帯サービス



# 利便な住環境と様々なサービスによる

## 1. 住宅サービス

完全に独立した居室空間により、個人のプライベートを尊重。また、緊急通報システムを備え、24時間サポートを行います。



## 2. 介護サービス※

介護が必要な場合はケアプランに沿った介護サービスを利用いただけます。必要な時間に必要なサービスを受けることが可能です。



## ひろびろ憩いの個室空間

個人の生活を尊重したプライベート空間で日常生活を送っていただけます

### 1 居室



約6帖のフリースペース。使い慣れた家具を持ち込んで生活していただけます。

### 2 洗面



各居室に洗面所を完備。気がねなく自由に利用していただけます。

### 3 緊急通報システム



各居室に2箇所緊急通報システムを完備。24時間のスタッフ対応が可能です。

### 4 トイレ



広々としたトイレを完備。車椅子でも利用していただけます。

<Aタイプ>



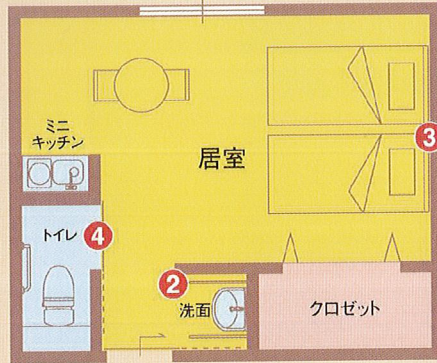
共用廊下

<Bタイプ>

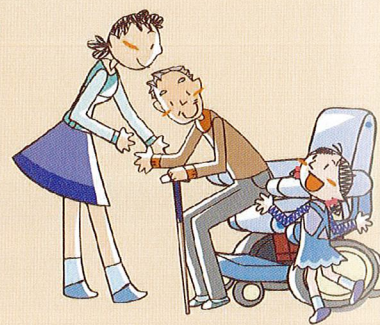


共用廊下

<Cタイプ>



共用廊下



※建物全館(居室含む)に「スプリンクラー」を設置

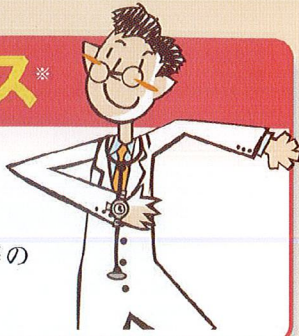
## このような方がご利用いただけます

- 日常生活に不安を感じている方
- ご家族の介護負担を軽減させたい方
- 在宅医療の必要な方
- 特別養護老人ホーム、老人保健施設などの施設への入所をお待ちの方
- 介護を必要とされている方
- 住み慣れた地域で介護を受けたい方
- 病院を退院される方



# り安いで快適な暮らしを提供します

## 3. 医療サービス\*



協力医療機関との連携により、訪問診療・訪問看護サービスを利用いただけます。内科以外にも歯科等のサービスを受けることが可能です。

## 4. 食事サービス\*



1日3食、管理栄養士による栄養バランスのとれた食事サービスを利用いただけます。買物や食事の準備といった負担が軽減されます。

※介護・医療・食事サービスの利用については任意です。ご利用の際は別途契約が必要となります。

## ゆったり安心の コミュニティー空間

食堂で友人と楽しく食事をしたり、季節や行事ごとにイベント・レクリエーションも行い、コミュニティー空間で1日の生活に彩りを加えていただけます

食堂・団楽スペース



1階には広々とした食堂を完備。食事やレクリエーションなど楽しい時間を過ごしていただけます。

介護浴室



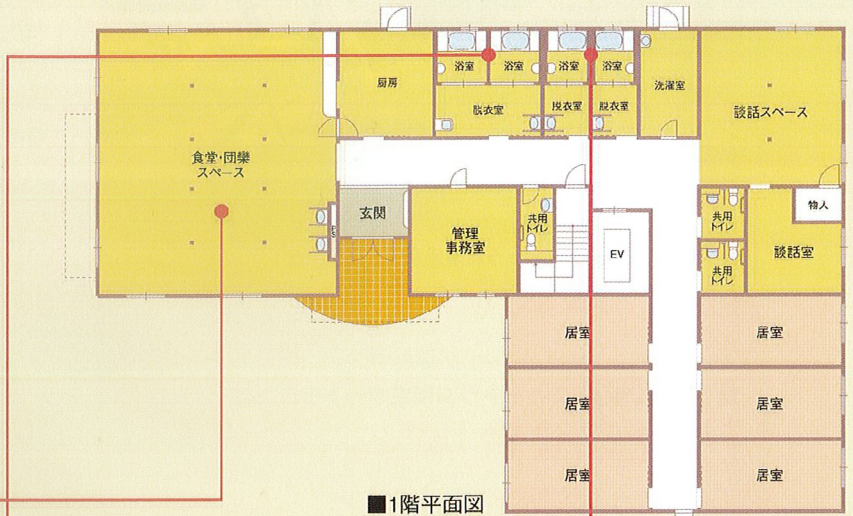
介護が必要な方も入浴していただける介護浴室を完備。

浴室



個室浴でゆったりと1人だけの入浴時間を確保していただけます。

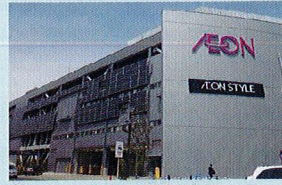
※写真は当社施工事例が含まれます。





周辺環境

病院や公園、買物施設も身近に揃った安心で便利な生活環境



●イオンモール堺鉄砲町



●加賀屋緑地



●住之江公園



●御崎南公園



●高砂神社



●大阪護国神社

地下鉄四つ橋線・ニュートラム南港ポートタウン線

「住之江公園」駅4号出口より徒歩9分

地下鉄四つ橋線・ニュートラム南港ポートタウン線

「住之江公園」駅から

大阪市営バス5分

「南加賀屋4丁目」バス停下車

徒歩2分



フィオレ・シニアレジデンス住之江

「フィオレ・シニアレジデンス住之江」施設概要

●用途/サービス付き高齢者向け住宅 ●名所/フィオレ・シニアレジデンス住之江 ●所在地/大阪府大阪市住之江区北島2丁目6番33号 ●交通/地下鉄四つ橋線・ニュートラム南港ポートタウン線「住之江公園」駅4号出口より徒歩9分/大阪市営バス「地下鉄住之江公園」バス停より「出戸バスターミナル」行き、又は「住吉車庫前」行きに乗り、約5分「南加賀屋4丁目」バス停下車、徒歩2分 ●規模・構造/木造3階建て ●居室数/40戸 ●居室面積/18.0㎡・24.75㎡ ●設備/(共用部)食堂・ホール・厨房・共用トイレ・一般浴室・介護浴室・洗濯室/(居室)トイレ・洗面・キッチン・収納・緊急通報システム・エアコン・照明 ●土地・建物の権利形態/賃貸借 ●事業主体・賃貸人/フジ・アメニティサービス(株) ●運営事業者/(株)フルライフケア 大阪市中央区南本町1丁目2番6号※掲載の写真は当社施工例が含まれています。また、表紙に掲載されていますが外観写真は、当社施工例フィオレ・ヴィータ東大阪を撮影したのになります。実際とは異なりますので、予めご了承ください。

ご入居・その他のお問い合わせは

TEL.06-4702-8000



充実した生活・人生【日本語】→ full life【英語】

高齢者の方々に介護業務を通じて、これまで以上の充実した生活・人生を送っていただけることに貢献していくことが私達の想いです