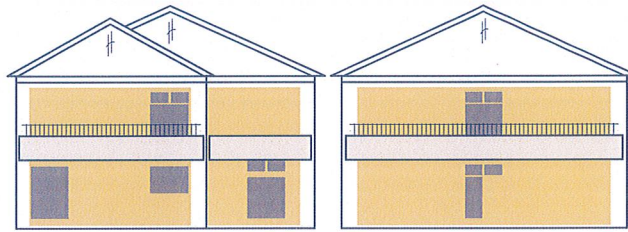


住宅型有料老人ホーム

ピースフリー 加美北

近隣医療機関とも連携し
緊急時の対応も万全！



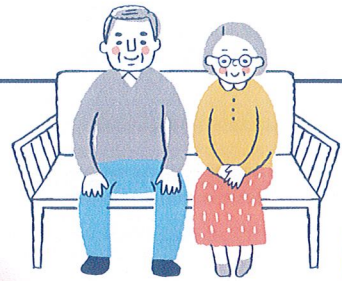
Institution Guide

P Peacefree

ご相談



入居時のご心配事や入居後の不安な事など
ささいなことでも専門のアドバイザーが
丁寧に親身になってお話させていただきます。



新しい喜び、見つけた。 加美北で過ごす安らぎの時間



暮らし

ご入居様のお気持ちと生活のベースを考え、暮らしやすい『居場所』をご提供いたします。

和みの安心

人とのふれあいを通し、健康で心豊かな日々をお過ごしいただけます。

ご自宅のような快適空間



医

近隣の医療機関と連携し、医師または看護師と24時間連絡します。

快

完全個室でプライベートなお部屋です。快適な毎日をお過ごしいただけます。

介護

気配りの行き届いた館内設計。サポートが万全な生活空間です。

食

栄養価が高くバランスのとれた食事で、健康面をサポートします。

充実の共有スペース



■施設概要

- 所在地:大阪府大阪市平野区加美北1-5-33
- 施設の類型:住宅型有料老人ホーム
- 構造・規模:木造2階建て
- 敷地面積:915.67㎡
- 延床面積:1257.36㎡
- 土地・建物の権利形態:賃貸
- 居室区分:全室個室
- 総個数:50室
- 居室面積:13.00㎡~25.44㎡
- 入居時の要件:要介護
- 介護保険:在宅サービス利用可
- 居住の権利形態:利用権方式
- 利用料の支払方式:月払い方式
- スプリンクラー完備

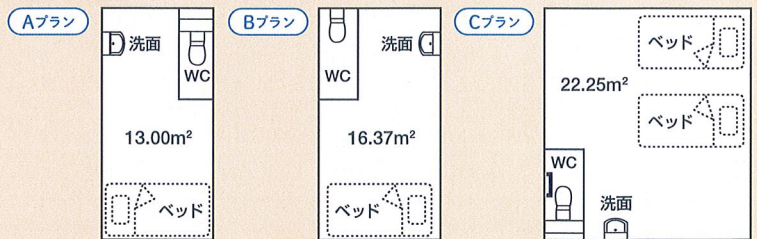
■管理共益費の詳細

- 外構廻りおよび共用部分の清掃費用
 - 共用部電球交換等共用部の維持管理費
 - 共有部の電気、ガス・水道料金、修繕費、事務管理費
 - 外構廻りおよび共用部分の清掃費用
 - 来客の対応および電話の取次ぎ
 - 洗濯業務委託費
- *住替えによる居室の権利変更を求める場合があります。

■月額料金に含まれないもの

- 嗜好品・日用品・オムツ等の消耗品
- 受診時医療費・薬代
- 介護保険のサービスを利用した場合の介護保険料の自己負担分
- その他個人の希望により受けるサービス
- 有料のレクリエーション費

■フロア平面図



■ご入居プラン

プラン	月額金額	家賃	食費	水光熱費	管理共益費
Aプラン	112,086円	42,000円	43,086円	15,000円	12,000円
Bプラン	117,086円	47,000円	43,086円	15,000円	12,000円
Cプラン	123,086円	53,000円	43,086円	15,000円	12,000円

敷金0円
介護保険在宅サービス利用可

全室個室

住宅型有料老人ホーム 大阪メトロ千日前線「南巽」駅より徒歩4分

ピースフリー 加美北

広々とした2階建て住宅
全50室

2013年
12月
OPEN



〒547-0001 大阪府大阪市平野区加美北1-5-33
TEL: 06-6756-8722 FAX: 06-6756-8723

お問合わせ フリーダイヤル

0120-005-136



会社概要

施設・建物管理
施設運営

株式会社 穂の香

〒550-0014 大阪市西区北堀江1-1-18 四ツ橋イーストビル4階
TEL: 06-6538-2501 / FAX: 06-6538-2502

http://peacefree.jp