

■入居費用(月額) 114,000円

—〈内 訳〉—

敷金	0円
家賃	40,000円
食事代* 税込	44,000円
共益費*	12,000円
管理費*	13,000円
生活支援サービス費*	5,000円

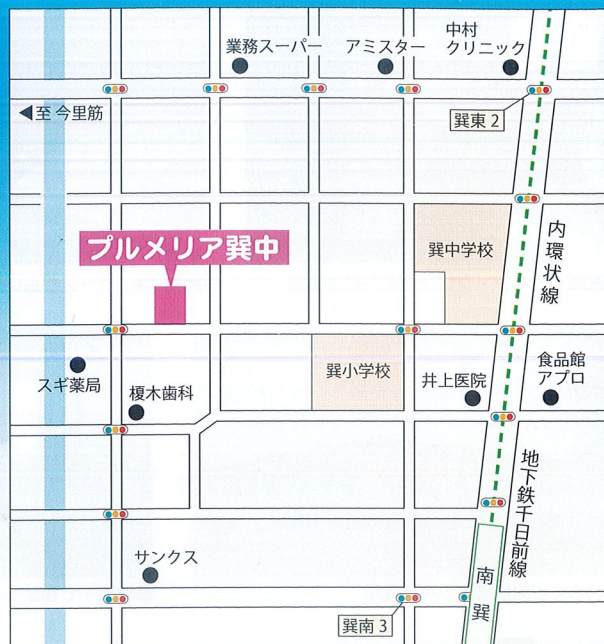
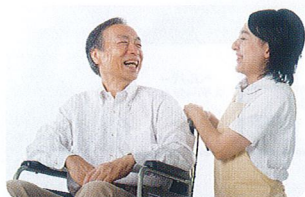
※食事代は1ヶ月30日として計算した税込金額です。
 ※共益費は各居室及び入浴に関する部分の水道光熱費等
 ※管理費は建物内外の共用部分の維持管理にかがる各種費用
 ※生活保護を受けておられる方は減額致します

別途介護サービス ご希望により
 下記のサービスが受けられます。

◎ヘルパーによる訪問介護 ◎訪問看護 ◎訪問診療 ◎訪問歯科
 等のサービスを受けることが可能です。 ※これらサービスは別途料金が必要です。

**24時間
 スタッフ
 常駐**

緊急時も24時間対応可能なように心強いスタッフが
 しっかりとした体制で常駐
 いたします。



地下鉄千日前線「南異」駅より徒歩約5分
 所在地/大阪市生野区異中 3-6-21

安心、安全、快適生活を!

住宅型有料老人ホーム プルメリア Plumeria 異中

入居相談受付中



株式会社 RAN (ラン)

〒550-0005
 大阪市西区西本町3-1-51
 Fax. 06-6535-3010

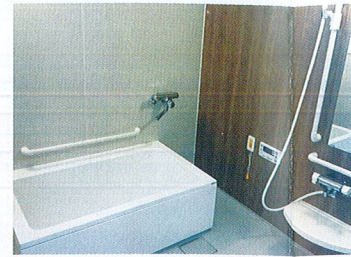
Tel. 06-6535-3009

明るい日差しの全40室

- 全室陽当たりが良く、15㎡を越える広々としたお部屋。
低層住宅ならではの暖かい雰囲気が安らぎを提供します。
- 24時間365日、休まず介護スタッフがサポートします。
特浴も完備し、寝たきりの方も安心。
緊急コールボタンも完備しております。
- 栄養とおいしさにこだわった食事を提供します。
- 40室全て個室で、入居者さまのプライバシーが守られます。
各部屋にトイレ・洗面・クローゼットを設置。
- 地下鉄千日前線「南翼」駅から400m。
徒歩約5分の立地で、近くには大型スーパーもあり、入居者さまはもちろん、ご家族さまの利便性にも優れています。
- 入居者さまを家族と思い、いつも笑顔で接することを大切に考えています。



●洗面・トイレ・クローゼット付き居室



●洗い場スペースが広い浴室



●安心感のあるトイレ

最新型
入浴用ストレッチャー
・バスタブを導入!

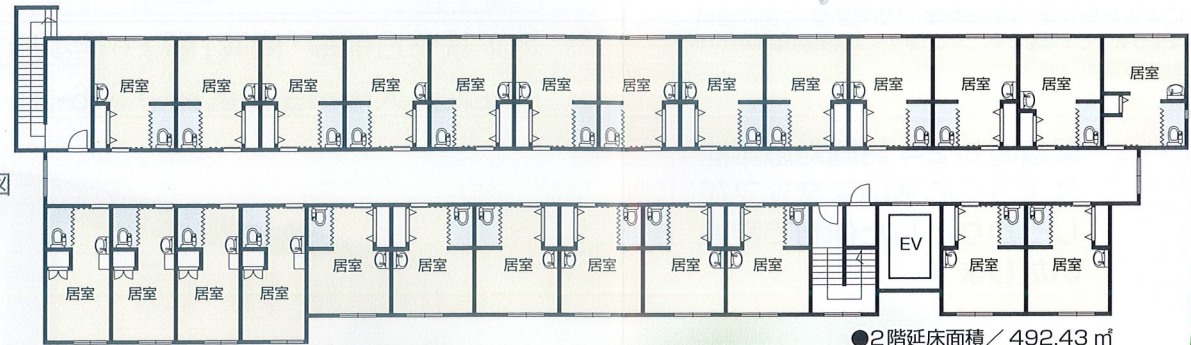


●明るくて開放感あふれる食堂



●車椅子で移動も楽々の廊下

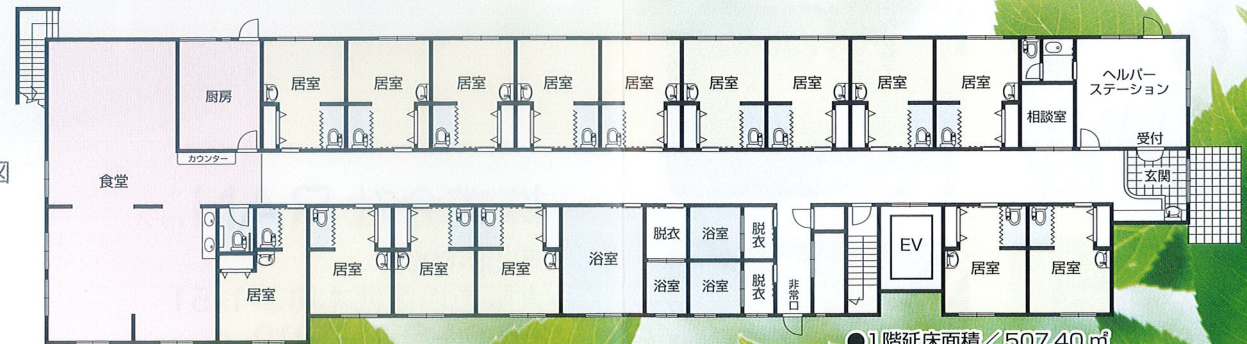
2階間取図



●2階延床面積 / 492.43㎡

居室全40室

1階間取図



●1階延床面積 / 507.40㎡

24時間スタッフ常駐

