

安心・安全で充実した日々をサポートいたします。

住宅型有料老人ホーム

ルフォール東淀川



平成29年12月OPEN

 **ルフォール**
rukena.main.jp

ルフォール東淀川で充実した日々を

私たちは、介護を必要とされる方々・そのご家族様の為に必要なことは何か?を考え入居者様お一人、お一人の体調・環境にあったサービスをご提供致します。

安心・安全のサービスで快適な暮らしをサポート

ルフォール東淀川は医療機関と提携を結んでおります。
往診医療サービス等、迅速な対応が可能です。

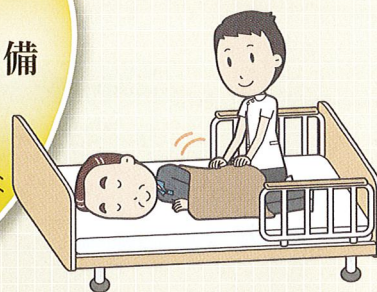


24時間体制で 介護スタッフが常駐

夜間の介護サービスや
独居不安の解消等、
日常の安心をご提供。

全室安全 ナースコール完備

もしもの時にも
看護・介護
スタッフの迅速な
対応が可能です。



ルフォール東淀川 4つの安心・安全



安心・安全 モニター完備。

ドアの開閉や
不審者を素早く察知。

医療サポート の充実

定期診療の他、
体調不良時、
往診対応致します。



下記のような医療行為を必要とされる方もご入居いただけます。



胃ろう / インスリン投与 / 尿バルーン
IVH / 透析 / たん吸引(応相談) / じょくそう

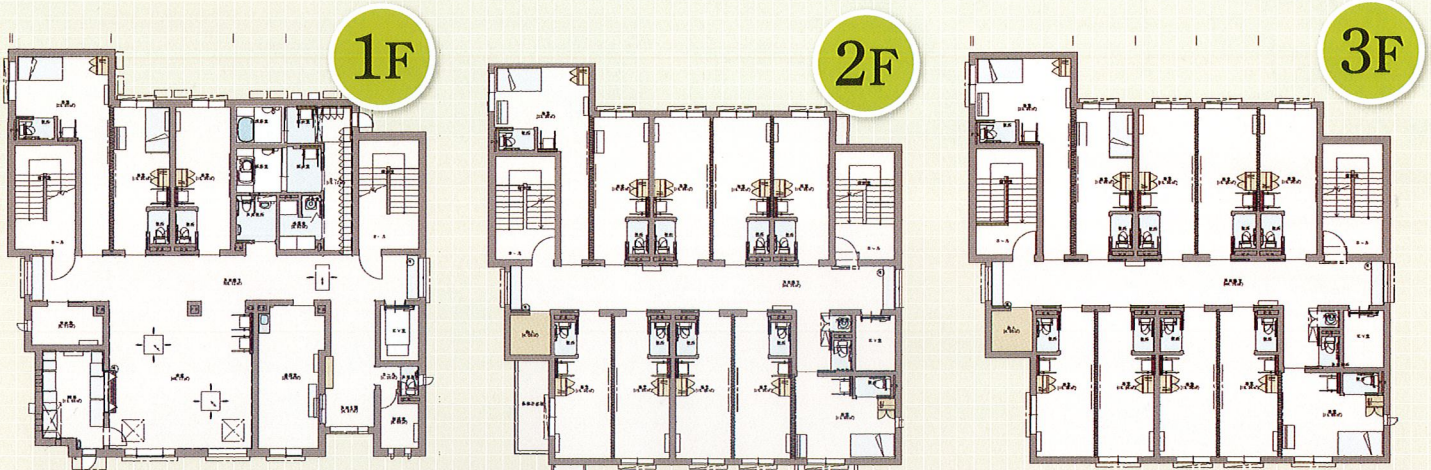
疾病・疾患があり、介護認定を受けていない方でも、認定取得のお手伝いを致します。
ご相談ください。

安心・安全に包まれた、穏やかな毎日を

落ち着いた環境の中、穏やかに生き活きとした時間をお過ごしください。

フロアガイド

バリアフリー対応。車イスをご利用の方も安心です。



居室



トイレ



食堂



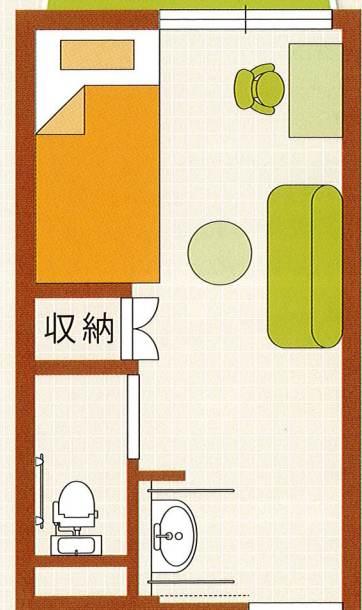
廊下

※写真はいずれもイメージです。

施設概要

施設名称	ルフォール東淀川
運営事業者	るけな株式会社 〒541-0051大阪府大阪市中央区備後町1丁目5番16号 電話番号06-6690-7796
所在地	533-0024大阪府大阪市東淀川区柴島3丁目2番14号
電話番号	06-6329-0822
開設年月日	平成29年12月23日
敷地面積	432:65㎡
延床面積	857:28㎡
建物構造	重量鉄骨造3階建て
居室数、面積	一般居室23室(18:56㎡~25:50㎡)
定員	23名
共同設備	受付・相談室・食堂兼機能訓練室・浴室(個浴1・機械浴1)・ 共用トイレ・厨房・駐車場5台 駐輪場 等
居室付帯設備	エアコン・緊急コールボタン・洗面化粧台・個室トイレ

居室使用例



※家具は付いておりません。

運営主体 / るけな株式会社

類型および表示事項

- 類型: 住宅型有料老人ホーム
- 入居時の要件: 入居時要介護
- 住居の権利形態: 建物賃貸借方式
- 介護保険: 在宅サービス利用可
- 利用料の支払い方法: 月払い方式
- 居室区分: 全室個室



〒533-0024

大阪府大阪市東淀川区

柴島3丁目2番14号

TEL/06-6329-0822 FAX/06-6329-0833



・電車でお越しの方
阪急千里線「柴島駅」より徒歩4分



・お車でお越しの方
阪神高速12号守口線「長柄」から 約10分
阪神高速11号池田線「豊中南」から 約20分
新御堂筋(国道423号線)「西中島」から 約8分

入居費用

敷金		100,000円	
プラン	A	B	
家賃(非課税)	58,000円	40,000円	
管理費(※)	23,000円	20,000円	
管理費消費税	1,840円	1,600円	
食費(30日)	39,000円(1日あたり1,300円)	39,000円(1日あたり1,300円)	
食費消費税	3,120円(1日あたり104円)	3,120円(1日あたり104円)	
合計	124,960円	103,720円	

●水道光熱費・日用品・おむつ代等は実費となります。●医療保険・介護保険の利用負担額分が別途必要です。※共有設備管理費、運営費、事務費等

ご入居の流れ

お問い合わせ

ご見学

お申し込み

入居審査

ご契約

※各種行政手続きのお手伝いもさせていただきます。生活保護申請・移管手続・認定調査、その他お困り事はご相談ください。



ルフォル・ケア

るけな株式会社

事業内容

障がい者福祉サービス

①居宅介護・重度訪問介護:第2713302715号

②計画相談支援:第2733300285号

訪問介護

③訪問介護・介護予防訪問介護:第2773306564号

TEL 06-6690-7796

FAX 06-6690-7798

もっと詳しく知りたい方は

ルフォル・ケア



検索



<http://rukena.main.jp>

✉ rukena.7@rukena.jp