

京阪バス「田ノ口」停留所から徒歩5分



住宅型有料老人ホーム
アヴニール枚方

〒573-0002 枚方市出屋敷元町1丁目24-20

Ah

住宅型有料老人ホーム
アヴニール枚方

ご入居のご相談・お問い合わせはお気軽にどうぞ!

TEL.072-849-6820

FAX.072-849-6821

管理会社 株式会社NSA
運営会社 株式会社ACCELERATE

枚方の街で穏やかに暮らせる住宅型有料老人ホーム・アヴニール枚方



- 介護と医療による安心サポート環境でお迎え致します。
- 管理栄養士によって作られたこだわりの食を提供します。
- 365日看護師が日中常駐の体制を整えています。
- 楽しく過ごせるイベントやレクリエーションを計画します。

ご入居プラン 敷金10万円 ※介護保険在宅サービス利用可



お部屋プラン 42室

月額料金 112,000円

家賃 40,000円
 管理共益費(水道・光熱費含む) 30,000円
 食費に関して..... 42,000円
 (朝食350円 昼食500円 夕食550円 × 30日)

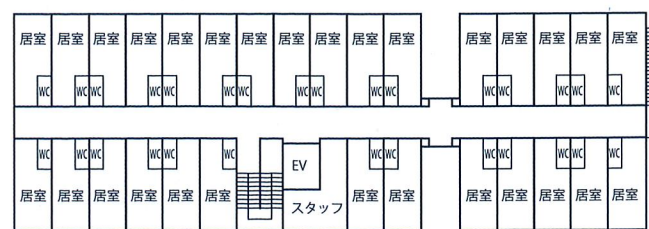
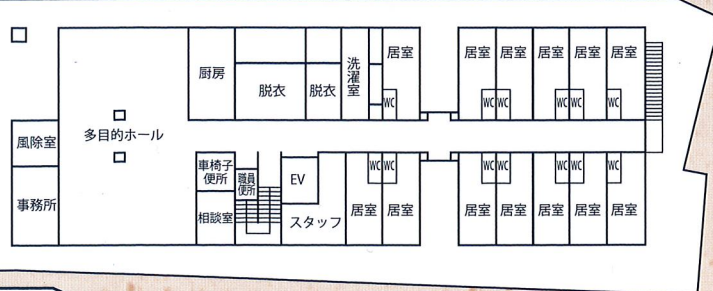
管理共益費の詳細

- 外溝廻り及び共用部分の清掃費用
- 共用部電球交換等共用部の維持管理費
- 共用部及び居室内の電気・ガス・水道料金 修繕費、事務管理費
- 来客の対応及び電話の取次ぎ

月額料金に含まれないもの

- 嗜好品・日用品・寝具・オムツ等の消耗品
- 受診時の医療費・薬代
- 介護保険のサービスを利用した場合の負担割合分
- その他個人の希望により受けるサービス
- 有料のレクリエーション費

平面図 1F



平面図 2F

【アヴニール枚方 施設概要】

- 施設類型 / 住宅型
- 所在地 / 〒573-0002 枚方市出屋敷元町1丁目24-20
- 交通 / 京阪バス「田ノ口」停留所から徒歩5分
- 構造・規模 / 木造建築
- 敷地面積 / 949.53㎡
- 居室数 / 42室
- 居室面積 / 全室14.50㎡～
- 施設運営 / 株式会社ACCELERATE
- 施設建物管理 / 株式会社NSA