



住宅型有料老人ホーム

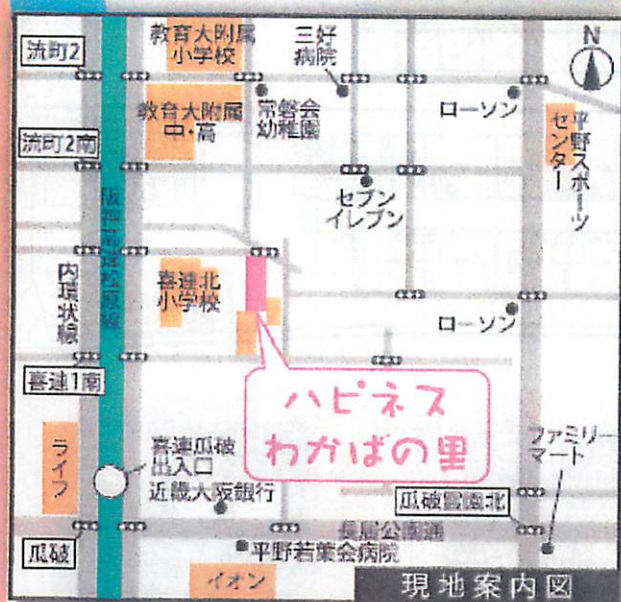
ハピネスわかばの里

胃瘻、生活保護、夫婦入居希望の方も御相談下さい

安心のある生活

在宅医療・介護・食事の提供

24時間スタッフ待機



建物構造：木造2階建て

居室数：32部屋

各部屋面積：約18㎡

利用権方式 共有部概要：本紙裏面

ハピネスわかばの里：大阪市平野区喜連1丁目8-3

医療・看護・介護と連携しており、安心安全です。 24時間スタッフが常駐しています。

高齢者に安心で健康的な快適生活を
ご提供いたします。

ハピネススタッフが24時間常駐していますので、
連携医療先への緊急通報や、
ご家族様への迅速なご連絡等の安心対応を
ご提供いたします。

ハピネスわかばの里ではバリアフリーを採用し、
随所に手すりを設けていますので、
高齢者が生活しやすい住環境を
ご提供いたします。

医師による訪問診療や看護師による訪問看護また
ヘルパーによる訪問介護の安心サービスを
ご提供いたします。

ご入居費用

<input type="radio"/> 家賃	42,000円
<input type="radio"/> 共益費	12,000円
<input type="radio"/> 管理費	13,000円
<input type="checkbox"/> 合計	67,000円

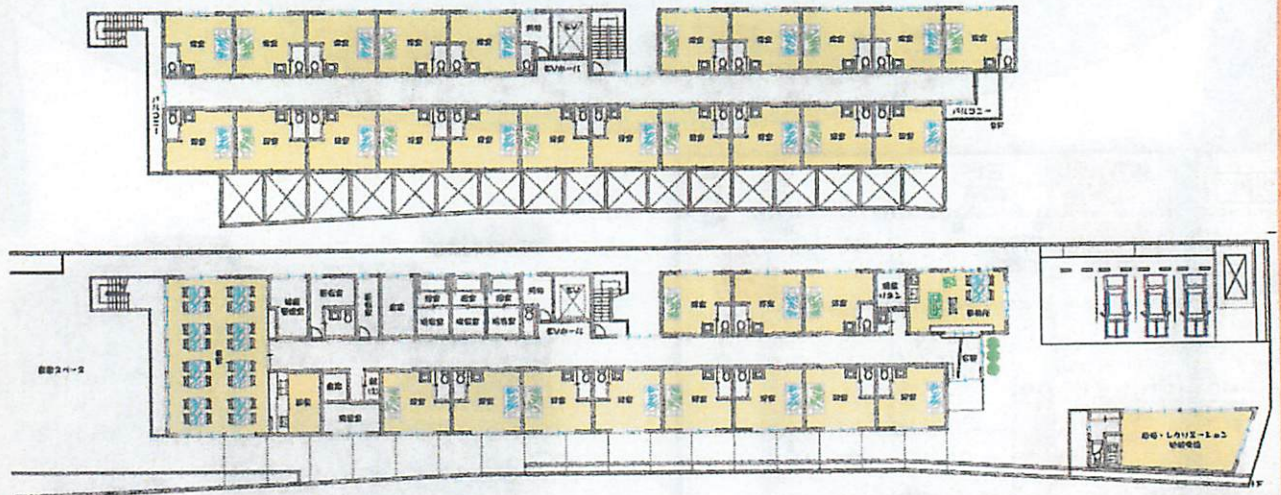
(食事は別途契約にて) **41,000円**

(敷金) **100,000円**

*上記食事代は1日3食の場合の月額費です。

共益費：専有部分（居室）・共有部分（食堂など）の水道光熱費です

管理費：24時間常駐スタッフの人員費・エレベーター保守点検費など各費用です



*** 夫婦入居もご相談下さい！**

■ 運営・管理会社：株式会社セルヴィス

■ 入居対象者：要介護認定区分において原則要介護1以上の方

■ 〒577-0803 大阪府東大阪市下小阪5-1-21 2階B号室

入居相談窓口：0120-653-782

ローゴ ミナ ハッピー