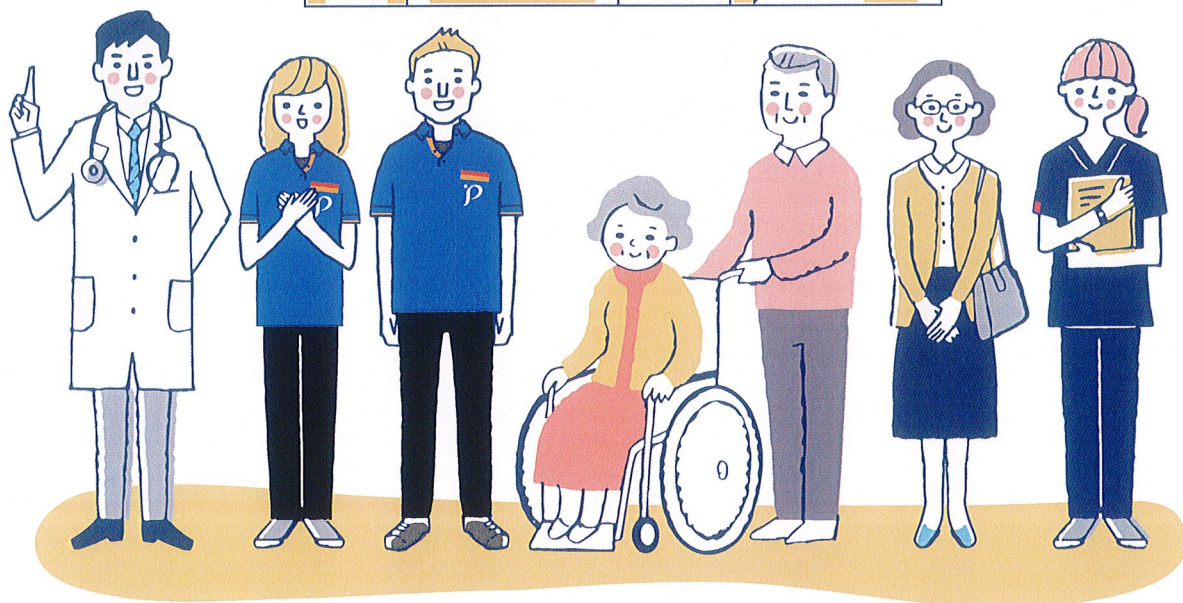


住宅型有料老人ホーム

ピースフリー 東住吉弐番館

近隣医療機関とも連携し
緊急時の対応も万全！



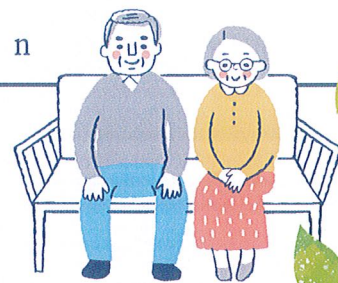
Institution Guide

Peacefree

ご相談



入居時のご心配事や入居後の不安な事など
ささいなことでも専門のアドバイザーが
丁寧に親身になってお話させていただきます。



人とのふれあいを通し、健康で心豊かな日々をお過ごしいただけます。

新しい喜び、見つけた。 東住吉式番館で過ごす安らぎの時間



暮らし

ご入居様のお気持ちと生活のベースを考え、暮らしやすい「居場所」をご提供いたします。

和みの安心

医

近隣の医療機関と連携し、医師または看護師と24時間連絡します。

快

完全個室でプライベートなお部屋です。快適な毎日をお過ごしいただけます。

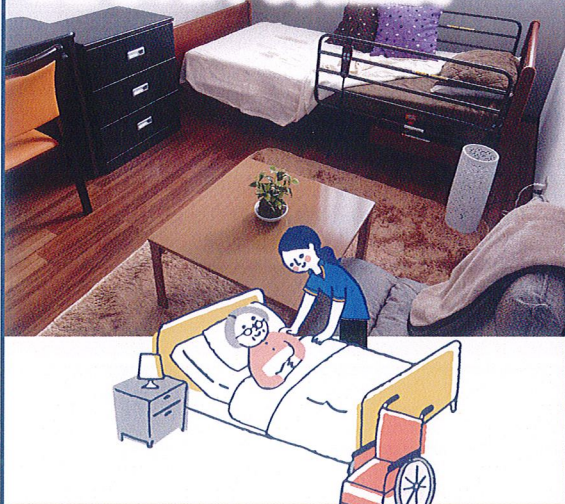
介護

気配りの行き届いた館内設計。サポートが万全な生活空間です。

食

栄養価が高くバランスのとれた食事で、健康面をサポートします。

ご自宅のような快適空間



充実の共有スペース



■施設概要

- 所在地:大阪府大阪市東住吉区住道矢田8-5-18
- 施設の類型:住宅型有料老人ホーム
- 構造・規模:木造2階建て
- 敷地面積:1124.82㎡
- 延床面積:1366.32㎡
- 土地・建物の権利形態:賃貸
- 居室区分:完全個室

- 総個数:54室
- 居室面積:13.00㎡~18.00㎡
- 入居時の要件:要介護
- 介護保険:在宅サービス利用可
- 居住の権利形態:利用権方式
- 利用料の支払方式:月払い方式
- スプリンクラー完備

■管理共益費の詳細

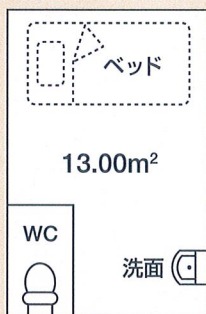
- 外構廻りおよび共用部分の清掃費用
 - 共用部電球交換等共用部の維持管理費
 - 共有部の電気、ガス・水道料金、修繕費、事務管理費
- ※住替えによる居室の権利変更を求める場合があります。

- 来客の対応および電話の取次ぎ
- 洗濯業務委託費

■月額料金に含まれないもの

- 嗜好品・日用品・衛生品・オムツ等の消耗品
- 受診時医療費・薬代
- 介護保険のサービスを利用した場合の介護保険料の自己負担分
- その他個人の希望により受けるサービス
- 有料のレクリエーション費
- 布団のリース費用とおしぼり代が1年に1回、25,000円必要になります

■フロア平面図



■ご入居プラン

Aプラン

敷金0円 介護保険在宅サービス利用可

月額金額 **110,944円**

■家賃:40,000円 ■食費:44,944円
■水光熱費:14,000円 ■管理共益費:12,000円

全室個室



〒546-0022 大阪府大阪市東住吉区住道矢田 8-5-18
TEL: 06-6709-7300 FAX: 06-6709-7305

住宅型有料老人ホーム 近鉄南大阪線「矢田」駅より徒歩12分

ピースフリー 東住吉式番館

広々とした2階建て住宅
全54室



2018年
4月
OPEN

お問合わせ フリーダイヤル

0120-005-136



会社概要

施設・建物管理
施設運営

株式会社 穂の香

〒550-0014 大阪市西区北堀江1-1-18 四ツ橋イーストビル4階
TEL: 06-6538-2501 / FAX: 06-6538-2502

http://peacefree.jp