

<介護付有料老人ホーム>

コンシェル阿倍野

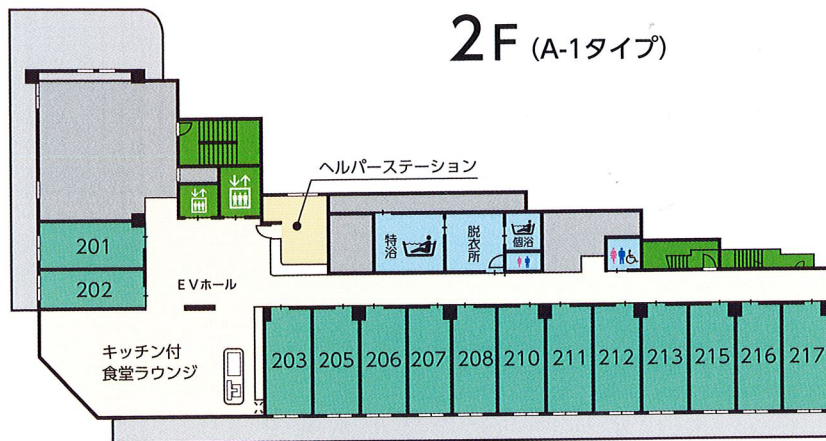
*Concier*  
ABENO

居室別料金表

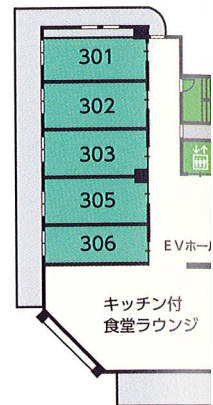
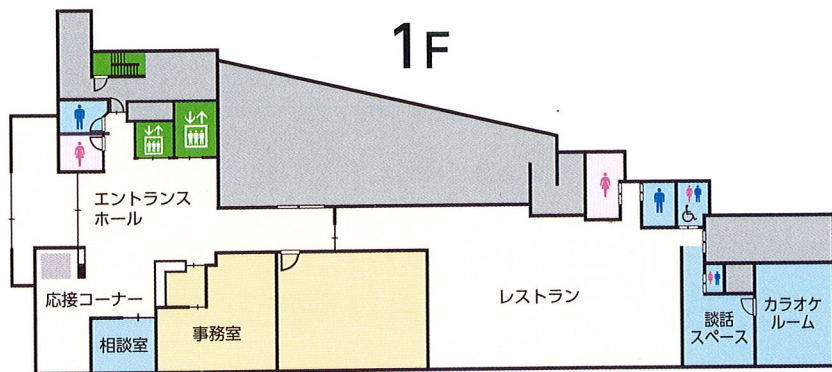
フロア案内  
Information



2F (A-1タイプ)



1F



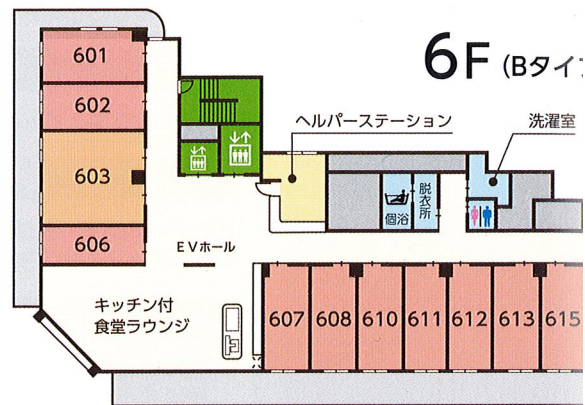
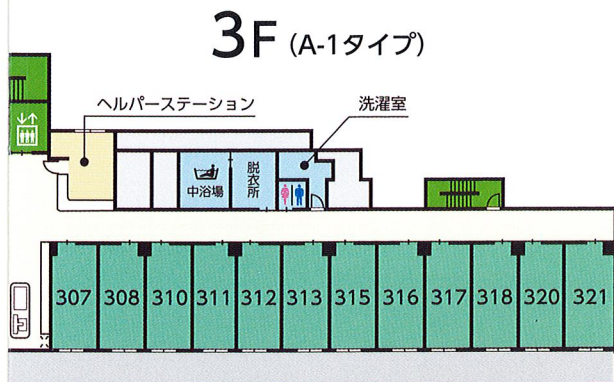
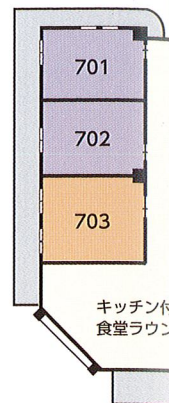
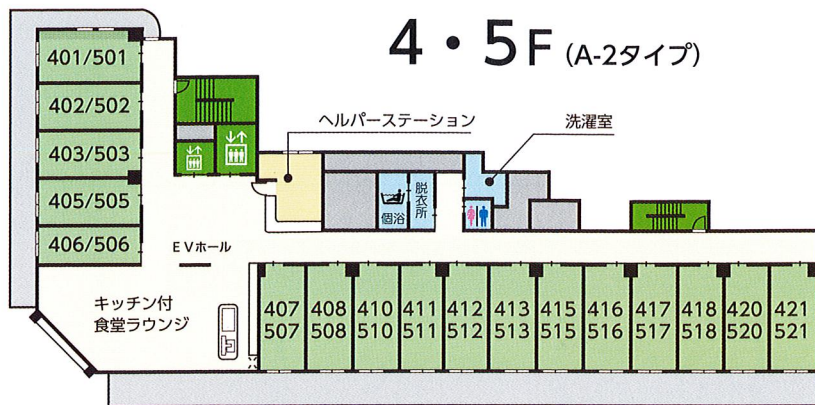
前払い家賃料金表【介護型】

居室タイプ	Aタイプ (21.42㎡～ 24.36㎡)	Bタイプ (21.00㎡～ 24.36㎡)	Cタイプ (33.27㎡)	Dタイプ (41.73㎡～ 44.53㎡)
長期A	13,200,000円 } 14,349,120円	13,999,680円 } 14,549,760円	19,800,000円	25,080,000円 } 26,400,000円
長期B	7,248,000円 } 8,397,120円	8,047,680円 } 8,597,760円	10,872,000円	13,771,200円 } 14,496,000円
長寿 (90歳以上)	8,800,000円 } 9,949,440円	9,600,000円 } 10,149,760円	13,200,000円	16,720,000円 } 17,600,000円

※75歳未満の方は、75歳を迎えるまで 原則1年契約の更新となります。

月額利用料金内訳【介護型・自立型共通】

	長期契約 A・長寿契約		長期契約 B		1年契約	
	お一人の場合	お二人の場合	お一人の場合	お二人の場合	お一人の場合	お二人の場合
月払い家賃	0円	0円	62,000円	62,000円	0円	0円
管理費	117,000円	175,550～234,500円	117,000円	175,550～234,500円	117,000円	175,550～234,500円
水道光熱費	16,500円	27,500円	16,500円	27,500円	16,500円	27,500円
食費	77,850円	155,700円	77,850円	155,700円	77,850円	155,700円
合計	211,350円	358,750～417,700円	273,350円	420,750～479,700円	211,350円	358,750～417,700円



## 前払い家賃料金表【自立型】

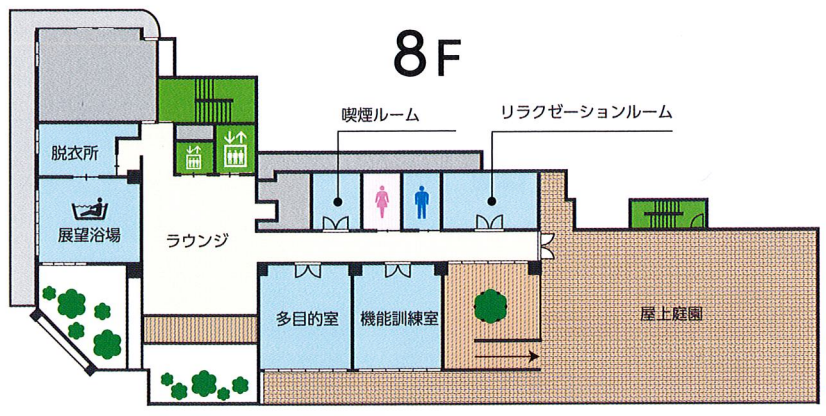
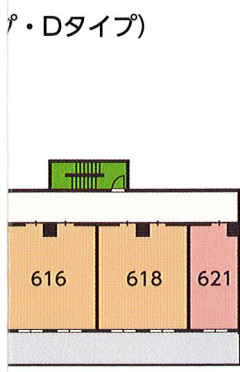
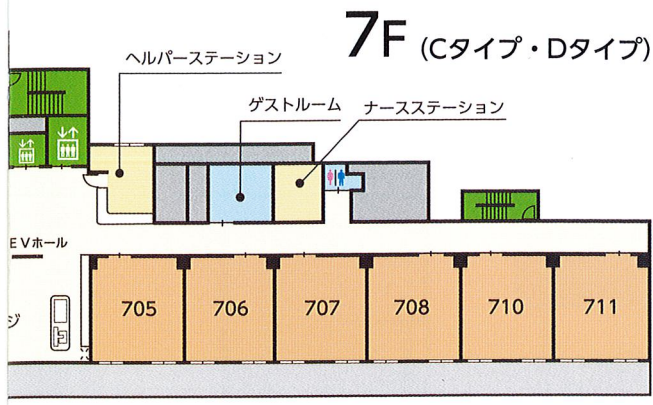
居室タイプ	Aタイプ (21.42㎡～24.36㎡)	Bタイプ (21.00㎡～24.36㎡)	Cタイプ (33.27㎡)	Dタイプ (41.73㎡～44.53㎡)
長期A	16,500,000円	17,299,200円	24,750,000円	31,350,000円
	17,649,600円	17,850,000円		33,000,000円
長期B	9,060,000円	9,859,200円	13,590,000円	17,214,000円
	10,209,600円	10,410,000円		18,120,000円
長寿 (90歳以上)	11,000,000円	11,800,000円	16,500,000円	20,900,000円
	12,149,600円	12,349,600円		22,000,000円
75歳未満	26,812,500円	27,612,000円	40,218,750円	50,943,750円
	27,961,050円	28,161,900円		53,625,000円

月額利用料金  
内訳項目

月払い家賃…家賃費用  
 管理費…共用施設、共用部の維持管理、事務、生活サービスに関する費用  
 水道光熱費…居室タイプに応じた固定額  
 食費…食事費用は、1日3食30日分としての費用(実食分のみいただきます。)

月額利用料金に  
含まれないもの

介護保険費…介護保険サービスを利用した場合の介護保険負担分  
 (自立の方は生活サポート費)  
 医療費…診療費、薬代など  
 嗜好品・おむつ代などの消耗品費



#### 前払い家賃料金表【介護型・自立型共通】

居室タイプ	Aタイプ (21.42㎡～24.36㎡)	Bタイプ (21.00㎡～24.36㎡)	Cタイプ (33.27㎡)	Dタイプ (41.73㎡～44.53㎡)
1年	2,970,000円 } 4,119,960円	3,769,920円 } 4,320,000円	4,455,000円	5,643,000円 } 5,940,000円

#### 前払い家賃の返還制度

◆契約終了時返還金の算定方法(入居日から3カ月を超えて退去される場合)

$$\text{返還金} = \frac{(\text{前払い家賃総額} \times 75 \sim 80\%) \times (\text{想定居住月数} - \text{入居経過月数})}{\text{想定居住月数}}$$

想定居住月数	<ul style="list-style-type: none"> <li>■長期A…72ヶ月</li> <li>■長期B…72ヶ月</li> <li>■ご長寿…48ヶ月</li> <li>■自立…156ヶ月</li> </ul>	前払い家賃のうち、右記割合については入居期間にかかわらず返還いたしません。	<ul style="list-style-type: none"> <li>■長期A・B・ご長寿…25%</li> <li>■自立…20%</li> <li>■1年…0%</li> </ul>
--------	--	---------------------------------------	---

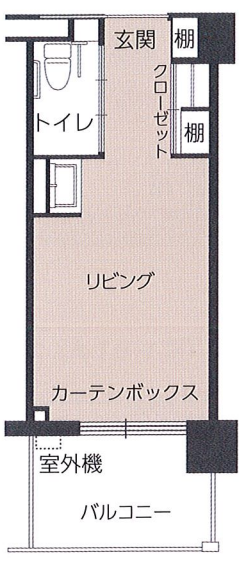
※入退去月は日割りを行って返金(日割り起算日は退去日となります。場合によりホームと協議し設定します)  
 ※1年契約は、12カ月で均等償却となります。※原状回復費を別途請求

クローリングオフ(入居日から3カ月以内で退去される場合)

$$\text{返還金} = \text{前払い家賃総額} - \left( \frac{\text{前払い家賃総額} \times 75 \sim 80\%}{\text{想定居住年数} \times 365 \text{日}} \times \text{利用日数} \right)$$

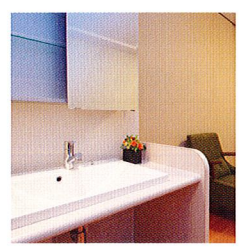
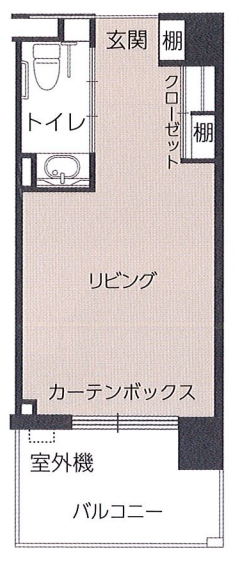
※前払い家賃のうち、右記割合については全額返金いたします。長期A・B・ご長寿 25%、自立 20% ※利用日数分は日割りとなります。※原状回復費を別途請求

**A-1 type** 一人部屋  
全 31 戸 21.42 ~ 24.36 m<sup>2</sup>

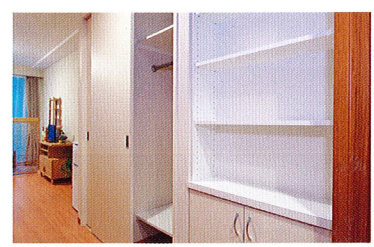


トイレ(Aタイプ)

**A-2 type** 一人部屋  
全 34 戸 21.42 ~ 24.36 m<sup>2</sup>

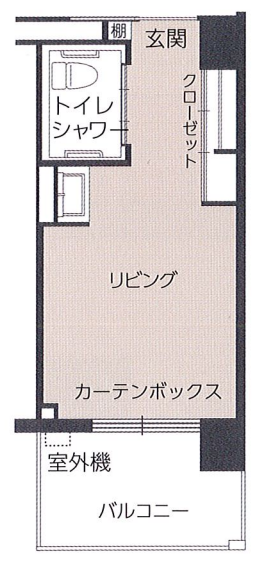


洗面所(A-1タイプ)



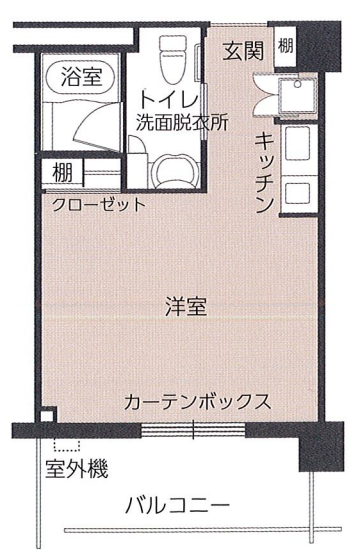
収納(Aタイプ)

**B type** 一人部屋  
全 11 戸 21.00 ~ 24.36 m<sup>2</sup>

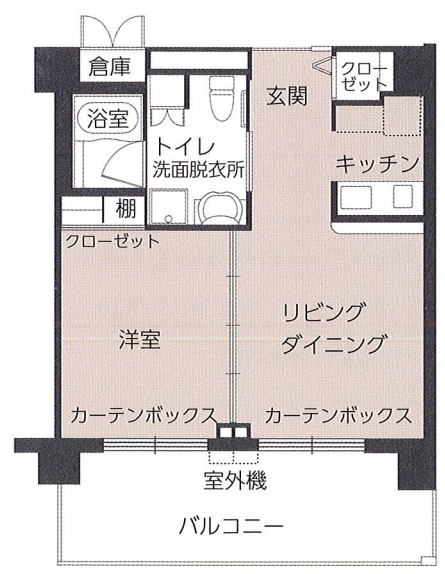


シャワー(Bタイプ)

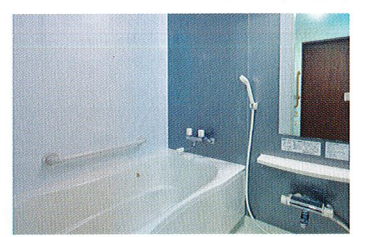
**C type** 二人部屋  
全 2 戸 33.27 m<sup>2</sup> 701・702号



**D type** 二人部屋  
全 10 戸 41.73 ~ 44.53 m<sup>2</sup>  
※一例となります。



キッチン(Dタイプ)



浴室(Dタイプ)



ヘルパーコール

体調不良時にも迅速に対応できるように、居室内の所要にヘルパーコール(緊急連絡ボタン)を設置。安心して自分の時間をお過ごしいただけます。

## コンシェル阿倍野 ご入居までの流れ

### 1 お問い合わせ・ご見学申込み

見学予約をいただくとご案内がスムーズです。  
事前のお申し出で昼食の試食も可能です。

### 2 ご入居予約

優先的にお部屋を確保させていただきます。(一ヶ月間有効)

### 3 事前準備

健康診断書(原則、当社指定書式)  
診断日より3ヶ月以内のものに限ります。

### 4 訪問面談(アセスメント)

施設職員が出向いてご面談いたします。

### 5 ご入居判定会(カンファレンス)

施設で入居希望者の対応を協議いたします。

### 6 宿泊体験 ※

1泊2食付 9,900円(最長7泊8日まで可能です)  
但し昼食・入浴・リネン希望の場合は別料金になります。※ご希望による介護保険適用外サービスです。

### 7 ご契約 / 前払い家賃のお振込み

ご契約書類へのご記入・ご捺印  
(※印鑑をご持参ください)

1. 有料老人ホーム入居契約書
2. 特定施設入居者生活介護利用契約書
3. 有料老人ホーム・特定施設重要事項説明書

※その他契約に必要な、住民票・印鑑証明・各種準備書類の提出をお願いいたします。

### 8 ご入居

スムーズに手続きが済んだ場合、ご予約から2週間程度でご入居いただけます。

見学ご予約・お問い合わせは ▶▶▶ コンシェル阿倍野



# 0120-123-136



リエイの快護

[住所] 〒545-0051 大阪市阿倍野区旭町1-3-11 [受付時間] 9:00~18:00 <https://riei-kaigo.jp/>

リエイの快護

検索