

<介護付有料老人ホーム>

コンシェル阿倍野

シニアのためのハイグレード・サービスレジデンス



Concier
ABENO

介護を快護へ



食と介護の生活サービス



株式会社「エイ

弊社は1980年創立以来、福利厚生施設運営と共に、施設内の給食や食に関する様々な運営ニーズに対応してまいりました。

全事業を通じて提供してきたリエイの給食力は、グループ全体で年間約1300万食。フードサービスのエキスパートとして着実に実績を重ねてきた生活サービス企業です。

2000年介護事業参入以来、介護を高齢者の方々のための快適な生活サービスと捉え、“介護を快護へ”をテーマに、すべてのお客様に「癒し」あふれる快適な暮らしを提供しております。“癒しと食のおもてなし”をサービスの基本として、日本全国及びアジアを中心にグローバルに展開し、おかげさまで創立以来着実な成長を続けております。

ライフサービス事業

フードサービス事業

介護サービス事業

海外事業

[国内] 本社/大阪/名古屋/札幌/福岡/岡山

[海外] 中国(北京・上海・成都・広州)

リエイのCM 絶賛放映中!! **CM&メイキング** riei.co.jp/cm/



癒しと食の介護

タイ進出から得た癒しのサービス“ロイヤルセラピー”
食を祖業として全事業に亘り実績を積み重ねてきたフードサービス
高齢者のための快適な生活を支える
「癒しと食の介護」をテーマに取り組んでおります。

年間給食数

1300万食



介護職員初任者研修

1009名



介護施設給食

創立以来、企業・学校・役所の食堂、寮食などを合わせたリエイグループ全体の年間給食数は既に約1300万食をご提供しています。食と介護の実績を以ったリエイの介護給食は、自社の介護施設に留まらず、フードサービス事業が運営する外部の介護施設にも取り入れられています。



介護人材育成

介護職員初任者研修1009名^{*}の養成実績を持つ弊社は、様々な研修や資格支援を用意しています。リエイの企業理念や方針を浸透させることにより、職員一人ひとりが仕事を通じて成長し活躍していけるよう、また全ての利用者様に対し『おもてなし』の心が伝わるよう、人材育成に力を注いでいます。

※2000年3月～2022年4月まで

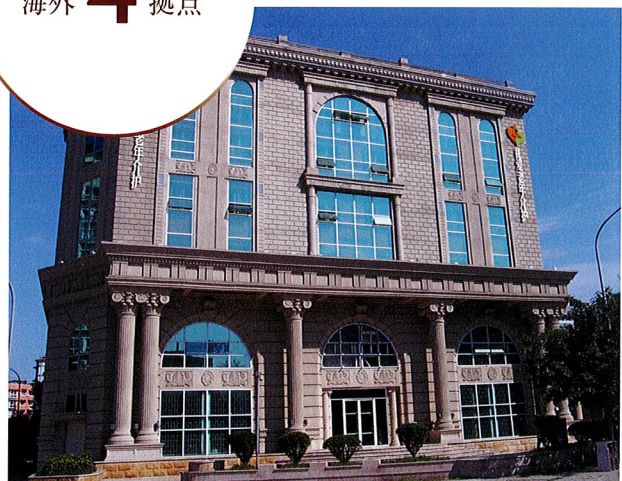




国内 **89** 事業所



海外 **4** 拠点



介護事業

弊社の介護事業は、2000年4月の介護保険制度施行と同時にスタート。常に変化するニーズに合わせて新しい形の介護を追求しています。全国で49拠点89事業所にて展開中です。

海外事業

海外拠点は現在4拠点。日本の介護を切り口とするヘルスケア・生活サービスを中国、そしてアジアへ。施設運営・人材教育・コンサルティングからフードサービスまで幅広く対応しています。





ようこそ、温もりのホームへ わたしたちコンシェルジュがお出迎えます。

コンシェールの由来はホテルの「コンシェルジュ」。

入居者様やご家族の方の様々なご要望にできる限り迅速にお応えし、
よりご満足いただけるようコンシェルジュを常駐させております。

施設を『ホーム』、施設長を『支配人』と捉え、
きめ細かで温もりのあるサービスを提供する、上質なホテルのような住まいを目指しております。

リエイの快護

～ハイグレード・サービスレジデンス「コンシェール」シリーズについて～

株式会社リエイは、2000年より介護事業に参入。介護を高齢者の方々のための
快適な生活サービスと捉え、「介護を快護へ」をテーマにすべてのお客様に「癒し」
あふれる快適な暮らしを提供しております。
「コンシェール」シリーズは、リエイの展開する介護サービスシリーズの中で最も上質な
「住環境」と「サポート」をご提供しております。

Concier
ABENO

リエイの快護

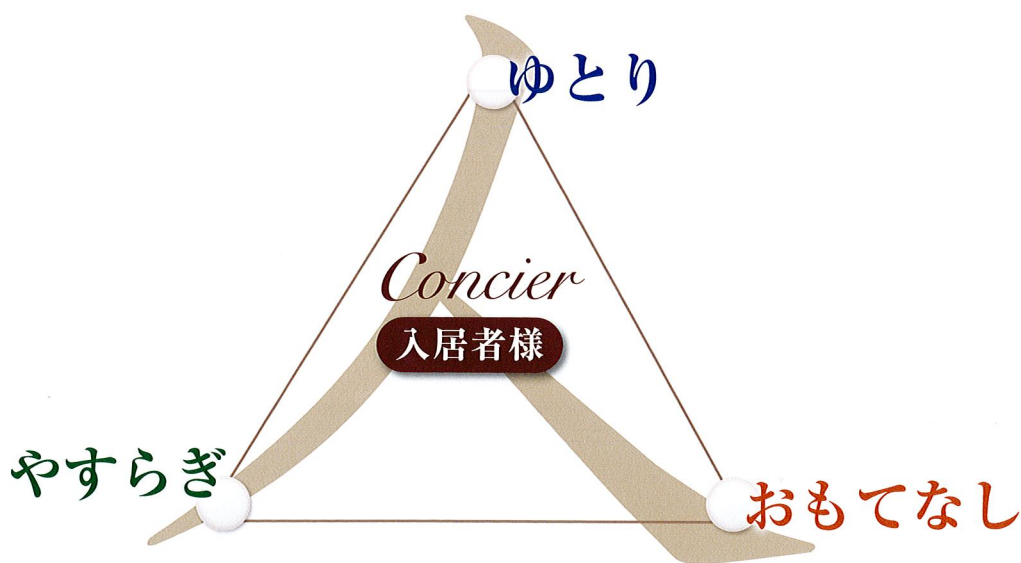
介護が必要な方も 貴方らしい ハイグレードな暮らしを

私たちがお届けするのは、
「ゆとり・やすらぎ・おもてなし」



コンシェルはご入居される“人”、つまり入居者様を考えることからスタートしました。お元気な方から要介護5(重度)の方まで上質で快適な日常をお続けいただけるよう、「人」を想う3つの視点「ゆとり・やすらぎ・おもてなし」で入居者様に上質で快適な日常をお届けします。

コンシェル阿倍野では2.5:1の人員体制で、経験豊富なスタッフが一人おひとりに合わせた介護サービスを提供いたします。



ゆとりある毎日を演出する
上質で快適な住空間



人と人とのふれあいがある
やすらぎと充実の暮らし



人の温もりを伝える
独自のおもてなし



Room Plan



居室 (Aタイプ)

ゆとり

あなたらしいお部屋で、あなたらしい暮らしを。

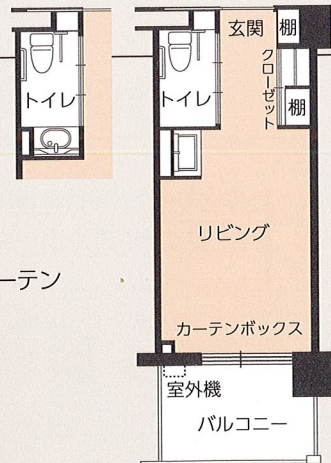
全5タイプから、ライフスタイルに合わせたお部屋をお選びいただけます。
また、シンプル設計の居室を、使い慣れたお好みの家具や調度品などで
ご自分らしいお部屋にアレンジしていただけます。

Aタイプ >>> 21.42㎡～24.36㎡

トイレ・洗面化粧台を完備。
たっぷり収納付きのベーシックプラン。

全タイプ共通設備

トイレ・洗面化粧台・クローゼット・ベッド・エアコン・ヘルパーコール・カーテン



トイレ



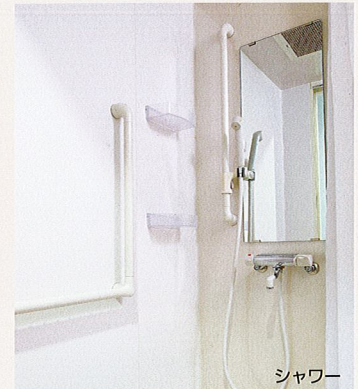
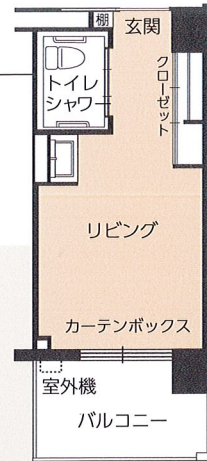
クローゼット



洗面化粧台

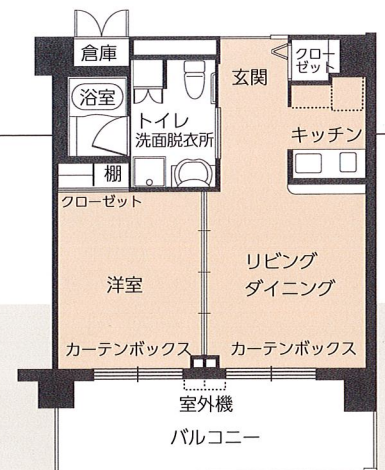
Bタイプ >>> 21.00㎡～24.36㎡

お散歩などでちょっと汗をかいた時にも安心。
より便利に、より快適にお過ごしいただけるシャワー付きプラン。



Dタイプ >>> 41.73㎡～44.53㎡

来客時のおもてなしにも便利なカウンターキッチン付き。
ご夫婦でもゆったりと過ごせる寝室付きプラン。





あべのハルカスを望む屋上庭園

やすらぎ

心休まる上質な空間で、ふれあいのある充実の日々を。

アジアンテイストで統一し、デザインや家具にまでこだわった館内には、入居者様に充実した日々をお過ごしいただけるよう、様々な共有施設をご用意しています。時にはお一人でゆっくりと、時には利用者様同士で会話を弾ませ賑やかに、当ホームならではのメリハリのある毎日をお楽しみください。



展望風呂 (8階)

屋上庭園

緑に囲まれ、心地良い風を感じながら「あべのハルカス」を望める屋上庭園では、都会の賑やかさから離れ、のんびりと落ち着いた時間をお過ごしいただけます。

展望風呂

2面採光で大きな窓を設けた展望風呂は、明るく開放感あふれる大浴場。ゆったりとした大きな浴槽でお寛ぎいただけます。

機械浴室

介助での入浴が困難な方のための機械浴槽を設置。座位のままで入浴できるので仰向けで身体を伸ばすのが辛い方も安心してご利用いただけます。



機械浴室 (2階)



中浴場 (3階)



個浴 (2・4～6階)

ラウンジ

明るく心地良い陽射しが差し込むラウンジには、約1000冊の書籍を取り揃えています。室内のゆったりとしたソファークチェアでお寛ぎいただいたり、天気の良い日には外のテラスでゆっくりと読書の時間を満喫していただけます。



ラウンジテラス



ラウンジ



レストラン

入居者様同士はもちろん、ご家族が来訪された際にもご利用いただけます。また、クリスマス会や夏祭りなどの集いの場としても利用しています。



キッチン付食堂ラウンジ

来客の際のちょっとしたおもてなしにも便利なキッチン付の食堂ラウンジを、居室のある各階にご利用いただきました。



ロイヤルセラピールーム

独自のリラクゼーションサービスを提供し、介護予防や疲れた体を癒す場としてご利用いただいています。



機能訓練室

大きな窓からは屋上庭園を望め、心地良い緑と陽射しの中、機能訓練指導員による個別指導を行っています。



応接コーナー

明るく陽射しが差し込む落ち着いたプライベートスペース。来客対応の際には、コンシェルジュがお茶をお出しいたします。



カラオケルーム

入居者様同士の交流の場としてご利用いただけます。また、レクリエーションの一環として不定期でカラオケ大会を開催しています。



おもてなし

インド式ヘッドケア

“人”によって癒される、とっておきの贅沢を。

人から人へ温もりを伝える独自のおもてなしで、入居者様お一人おひとりに合わせた寛ぎの時間を提供しております。特に、日々の生活の中で感じる心からのやすらぎ“癒し”と、毎日の楽しみのひとつ“食”のおもてなしには、わたしたちのこだわりと特別な想いがこもっています。

い し ゅ く ど う げ ん
『癒食同源』

癒

RELAXATION

アーユルヴェーダ理念

東洋医学の1つであるアーユルヴェーダ。古代インド発祥・タイ伝承の歴史を持つ、伝統的な考え方を取り入れ、健康維持と介護予防に配慮した独自のリラクゼーションサービスを提供しています。

食

FOOD COORDINATE

薬膳理念

東洋医学の1つである薬膳理念に基づき、日本人の体質に合った食養生を考慮。国際中医薬膳管理師監修のもとメニューを作成し、健康維持と介護予防に配慮した食事を提供しています。

ロイヤルセラピー

ロイヤルセラピーは、高齢者向けに開発したリエイ独自のリラクゼーションサービスです。

インド式 ヘッドケア

ストレスの溜まりやすい頭を温めることでリラックスいただき、白髪や抜け毛の予防にも役立ちます。また頭皮の血流を良くすることで脳を活性化させます。

※国際ホリスティックヘッドケア(L.C.I.C.I)の認定を受けた社内インストラクターと専門教育を受けたスタッフが丁寧に提供させていただきます。

タイ式 フットケア

日本で初めて、タイ保健省直轄機関から認定を得た伝統的な「タイロイヤルフットマッサージ」をベースに、専門家が高齢者向けにアレンジしました。足が冷たい方には特にお勧めです。

タイ式 ハンドケア

『手は第2の脳』と言われています。指先まで触ることで脳を刺激し、物忘れや認知症予防に役立ちます。また、手を握ることでリラックスしていただけます。

※タイ式フットケア、ハンドケアは社内インストラクター制度を設け、専門教育を受けたスタッフが丁寧に提供させていただきます。



タイ式フットケア

癒

ルーシーダットン

独特な呼吸法で血液循環を活発にし、体調を整えるタイの伝統的な健康体操です。年齢や体力に関係なく、楽しく継続的に取り組めるので、健康維持や介護予防に適しています。



選択制

朝食は和食か洋食を、昼食・夕食は主菜を2種類ご用意していますので、お好みでお選びいただけます。

おいしさへのこだわり

食事ケア専属の栄養士チームがメニューを作成。食材にこだわり真心をこめて、お食事を提供しています。

バラエティー豊かなイベント食



世界の料理 (イタリア)



薬膳御膳



美食倶楽部



夕食の一例

食事ケア

ご病気があったり、食べる機能に変化があっても、お食事をとお楽しみいただけるように、きざみ食・ミキサー食・ソフト食をご用意いたします。

通常食

きざみ食

やわらか食

ソフト食

ミキサー食

昼食の一例



食



安心

日々の健康管理と、安心のサポート体制。

毎日の健康管理はもちろん、協力医療機関との連携で緊急時のサポート対応をいたしますので、安心してお過ごしいただけます。

手厚い介護体制とターミナルケア

24時間365日快適な毎日をお過ごしいただけるよう、経験豊かなスタッフが 2.5 : 1 以上の介護体制で、お一人おひとりに合わせた介護サービスをご提供いたします。また、顔なじみの担当スタッフがお看取りまでご一緒させていただくターミナルケアを実施していますので、安心してお過ごしいただけます。

健康チェック

看護師が日々の健康をチェックする際、健康相談も行いますので、気になる点をお気軽にご相談いただけます。

ヘルパーステーション

各居室にあるヘルパーコールからの呼び出しに素早く応答できるよう、居室のある各階にヘルパーステーションを設置。体調不良の時にも迅速に対応いたします。



個別機能訓練

日常生活に必要な運動機能の維持向上を目的とし、機能訓練指導員が、関節機能の改善や歩行の安定化、疼痛の軽減など、入居者様お一人おひとりの状態やご希望に合わせた個別指導を行います。

レッドコード

筋力維持、筋力アップに効果的なトレーニングマシンはもちろん、体幹強化への効果で海外でも注目されている「レッドコード」を取り入れています。



協力医療機関

- 医療法人光輪会 さくらクリニック
〈診療科目〉内科、精神科
〈協力内容〉定期往診、外来対応、緊急時の対応、休日夜間の対応
- 医療法人弘善会 矢木脳神経外科病院
〈診療科目〉脳神経外科・整形外科等
〈協力内容〉外来対応、緊急時の対応、休日夜間の対応
- 医療法人慈心会 あびこ病院
〈診療科目〉内科・外科・皮膚科等
〈協力内容〉外来対応、緊急時の対応、休日夜間の対応
- 医療法人 島田クリニック クローバークリニック
〈診療科目〉内科、精神科
〈協力内容〉定期往診、外来対応、緊急時の対応、休日夜間の対応
- 医療法人中野会 なかの眼科クリニック
〈協力内容〉定期往診
- 医療法人田口歯科 田口歯科医院
- 新大阪デンタルクリニック
〈協力内容〉外来の受付、定期歯科往診



環境

明るくひらけた環境と、訪れる人に便利な駅近立地。

周辺には様々な商業施設が立ち並び、お買い物に便利です。また、駅からも近いのでお出かけの際や、ご家族が来訪される際にも大変便利な立地です。



電車 地下鉄「天王寺」駅(13番出口) 徒歩4分 / JR「天王寺」駅 徒歩7分
近鉄「大阪阿部野橋」駅(2番出口)



■施設名称: コンシェル阿倍野 ■類型: 介護付有料老人ホーム(一般型特定施設入居者生活介護) ■介護保険事業所番号: 2772302606 ■所在地: 大阪府大阪市阿倍野区旭町1-3-11 ■交通: 地下鉄天王寺駅・近鉄大阪阿部野橋駅より徒歩4分、JR天王寺駅より徒歩7分 ■敷地面積: 1,420.66㎡ ■延床面積: 6,149.49㎡ ■構造・規模: 鉄筋コンクリート造 8階建 ■建物の権利形態: 賃貸借 ■建物所有者: 株式会社トーフ産業 ■事業主体: 株式会社リエイ ■土地建物の権利形態: 事業主体非所有 ■住居の権利形態: 利用権方式 ■居室区分: 全室個室(一部2人居室) ■居室総数(定員): 全88室 一人居室76室 二人居室12室(定員100人) ■前払金家賃: 長期契約の場合[1人] 7,248,000 ~ 28,161,900円[2人] 10,872,000 ~ 53,625,000円 ■月額利用料: [1人] 211,350 ~ 273,350円 [2人] 358,750 ~ 479,700円 ■居室設備: ナースコール・ベッド・洗面化粧台・トイレ・エアコン・クローゼット・カーテン(タイプによりキッチン付有) ■共用設備: キッチン付食堂ラウンジ、レストラン、機能訓練室、健康管理室、多目的スペース、リラクゼーションルーム、カラオケルーム、ラウンジ、喫煙ルーム、共用トイレ、ゲストルーム、展望大浴場、屋上庭園、スプリングラー他 ■入居時の要件: 入居時自立・要支援・要介護 ■介護に関する職員体制: 2.5:1 ■協力医療機関: 医療法人光輪会 さくらクリニック、医療法人弘善会 矢木脳神経外科病院、医療法人慈心会 あびこ病院、医療法人島田クリニック クローバークリニック、医療法人中野会 なかの眼科クリニック、医療法人田口歯科 田口歯科医院、新大阪デンタルクリニック ■開設年月: 2013年7月

～人から人への生活サービス～

事業主体「株式会社リエイ」

ライフサービス(フードサービス)

社員寮、保養所などの管理・運営
法人用サービスアパートメント運営

不動産賃貸事業等

寮食、社食・学食などの運営、

ケアフード、アスリート食

駅弁販売・食のEC販売(マンヨーケン)

介護サービス

国内介護施設運営

海外(ヘルスケア・給食)

中国養老事業コンサルティング

介護人材教育海外

介護施設運営

～介護を「快護」へ～

ご入居のご相談・お問合せは ▶ コンシェル阿倍野

 **0120-123-136** [受付時間]
9:00～17:30

[住所] 大阪府大阪市阿倍野区旭町1-3-11 [URL] <https://riei-kaigo.jp/>



コンシェル阿倍野

検索

