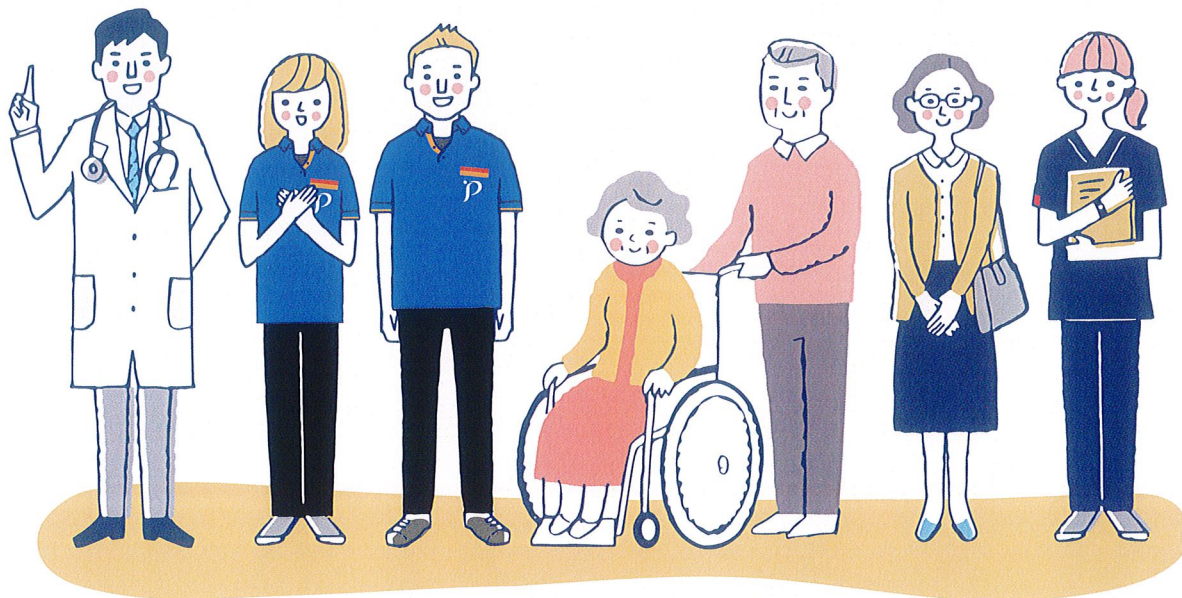
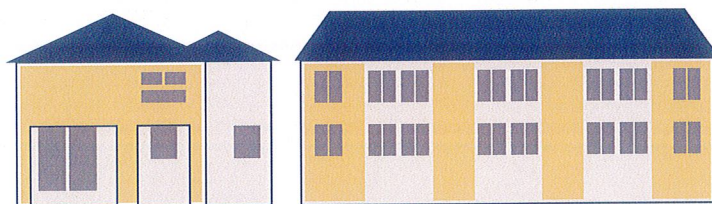


住宅型有料老人ホーム

ピースフリー 豊中

近隣医療機関とも連携し
緊急時の対応も万全！



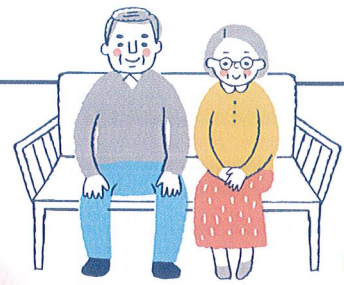
Institution Guide

Peacefree

ご相談



入居時のご心配事や入居後の不安な事など
ささいなことでも専門のアドバイザーが
丁寧に親身になってお話させていただきます。



新しい喜び、見つけた。 豊中で過ごす安らぎの時間



暮らし

ご入居様のお気持ちと生活のベースを考え、暮らしやすい「居場所」をご提供いたします。

和みの安心

人とのふれあいを通し、健康で心豊かな日々をお過ごしいただけます。

ご自宅のような快適空間



医

近隣の医療機関と連携し、医師または看護師と24時間連絡します。

快

完全個室でプライベートなお部屋です。快適な毎日をお過ごしいただけます。

介護

気配りの行き届いた館内設計。サポートが万全な生活空間です。

食

栄養価が高くバランスのとれた食事で、健康面をサポートします。

充実の共有スペース

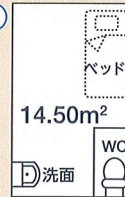


■施設概要

- 所在地:大阪府豊中市箕輪2-3-16
- 施設の類型:住宅型有料老人ホーム
- 構造・規模:木造2階建て
- 敷地面積:1,179.05㎡
- 延床面積:1,381.18㎡
- 土地・建物の権利形態:賃貸
- 居室区分:全室個室
- 総個数:54室
- 居室面積:14.50㎡~24.94㎡
- 入居時の要件:要介護
- 介護保険:在宅サービス利用可
- 居住の権利形態:利用権方式
- 利用料の支払方式:月払い方式
- スプリンクラー完備

■フロア平面図

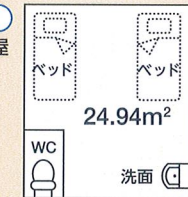
Aプラン



14.50m²

洗面 WC

Bプラン



24.94m²

洗面 WC

■管理共益費の詳細

- 外構廻りおよび共用部分の清掃費用
- 共用部電球交換等共用部の維持管理費
- 共有部の電気、ガス、水道料金、修繕費、事務管理費
- 来客の対応および電話の取次ぎ
- 洗濯業務委託費

■ご入居プラン

敷金0円

介護保険在宅サービス利用可

Aプラン

月額金額

110,944円

2人入居可

Bプラン

月額金額

183,888円

- 家賃:42,000円
- 食費:44,944円
- 水光熱費:12,000円
- 管理共益費:12,000円

- 家賃:55,000円
- 食費:89,888円 (44,944円×2人分)
- 水光熱費:15,000円
- 管理共益費:24,000円 (12,000円×2人分)

■月額料金に含まれないもの

- 嗜好品・日用品・衛生品・オムツ等の消耗品
- 受診時医療費・薬代
- 介護保険のサービスを利用した場合の介護保険料の自己負担分
- その他個人の希望により受けるサービス
- 寝具一式のリース代、毎食時提供のおしぼり代、年間25,000円(任意)

全室個室

住宅型有料老人ホーム

阪急宝塚本線「豊中」駅より徒歩14分

ピースフリー 豊中

広々とした2階建て住宅
全54室

2017年
3月
OPEN



〒560-0035 大阪府豊中市箕輪2-3-16

TEL: 06-6210-6157 FAX: 06-6210-6158

お問合わせ フリーダイヤル

0120-005-136



会社概要 | 施設・建物管理 株式会社 リアンハーモニー | 施設運営

〒550-0014 大阪市西区北堀江1-1-18 四ツ橋イーストビル4階
TEL: 06-6538-5501 / FAX: 06-6538-5502

http://peacefree.jp