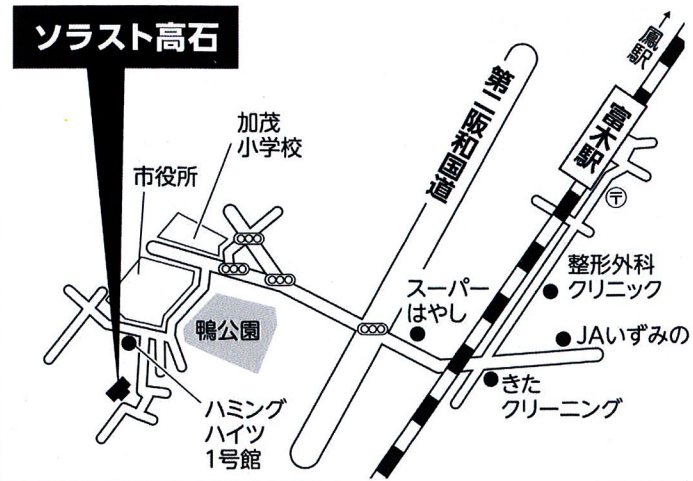


交通のご案内



南海本線「高石」駅より徒歩15分
JR阪和線 富木駅 徒歩17分

運営会社について



(株)ソラストは、1965年に日本の医療事務教育機関の先駆けとして創業。医療機関を支える「医療事務」、ご高齢者一人ひとりのニーズに合ったきめ細やかな「介護サービス」、お子様が自宅にいるような安心感の「保育サービス」さらに、これらに携わるすべての方々のスキルアップやキャリア支援に全力で取り組んでいる企業です。

名称	株式会社ソラスト Solasto Corporation
本社	〒108-8210 東京都港区港南1-7-18 A-PLACE品川東 6F
創業	1965年10月
代表者	代表取締役社長 藤河芳一
証券コード	6197
上場証券取引所	東京証券取引所 市場第一部
URL	http://www.solasto.co.jp/

施設概要

設置事業所	株式会社ソラスト
所在地	大阪府高石市加茂4-10-9
敷地面積	2247.02㎡
延床面積	2186.17㎡
構造	木造(準耐火建築物*一部耐火構造) 地上2階
土地建物の権利形態	定期借地 契約期間50年
居室総数	24室(定員24名/完全個室)
居室面積	18.84㎡

共用部分	食堂・談話室・喫煙ルーム・健康管理室・ 応接室・一般浴室・特殊浴室・リフト浴 室・洗濯室・2F庭園
開設	2012年1月1日
類型表示	住宅型有料老人ホーム
介護保険	在宅サービス利用可
居住の権利形態	利用権方式
利用料の支払い方法	月払い方式
入居時の要件	入居時要支援・要介護
居室区分	全室個室

お問合せ先

住宅型有料老人ホーム ソラスト高石

お問い合わせ、資料請求、ご見学のご予約はこちら (受付時間 9:00-18:00)

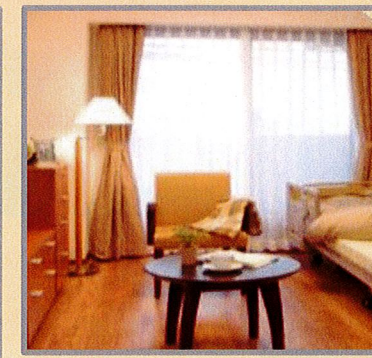
☎ 072-267-1057 (直通)

Takashi



「自立支援とトータルケア」で人と暮らしを元気に

住宅型有料老人ホーム ソラスト高石



Solasto

館内設備のご紹介

受付・館内

エントランスを入ると受付窓口があります。館内はバリアフリーで心地よい空間です。



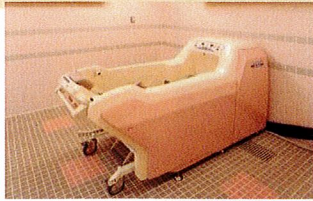
居室

お部屋を24室ご用意しています。エアコン・ベット・カーテンを備え付けた快適なお部屋です。



浴室

個室の浴槽を設けています。車椅子の方でも対応可能な機械浴があります。



テラス

心地よい空気が流れます。様々な催しも企画しています。



自動販売機

自由にお使いいただけます。



お食事

温かく栄養のあるお食事です。



喫煙スペース

喫煙所は部屋として区切っています。



併設介護サービス

居宅介護支援事業所

医療・福祉の両面から「自立」を目指したケアプランを作成いたします。

デイサービス

ご利用者が充実した一日を過ごせるよう、食事や入浴・レクリエーションなどのサービスを提供いたします。

訪問介護

ご自宅に入浴、排泄、食事などの身体介護や、調理、洗濯、掃除などの生活支援を行います。

ショートステイ

ご家族・介護者の急な病気や介護疲れ、冠婚葬祭や旅行などで不在になる場合に利用できる短期間の宿泊サービスです。

その人がその人らしく 安心して過ごしていただけるように...

安心1

ケアマネージャーによる介護全般のサポート

介護が必要になられ、ご担当のケアマネージャー(介護支援専門員)がいらっしゃらないときは、私たちのケアマネージャーが、介護相談、要介護・要支援認定の申請代行やケアプランの作成を通じて、必要な介護サービスをご提案します。

安心2

充実したソラストの介護サービス

人気のデイサービスが併設されています。フィットネスマシンによる介護予防、趣味活動やお友達との楽しいひとときをお過ごしください。また、訪問介護サービスも併設されています。食事・入浴・排泄や掃除・洗濯・調理などの日常生活をサポートします(※1)

安心3

地域の医療機関との連携

ご入居者さまの主治医やかかりつけ医療機関との連携を第一に大切にします。さらに、提携の医療機関との連携により、緊急時のスピーディかつスムーズな対応、定期的な訪問診療や健康相談の可能な体制を整えています。(※2)

安心4

いつでも受けられる基本サービス(状況把握・生活相談)

介護スタッフが、24時間365日体制で、定期に安否確認を行います。ご入居様もご家族様も安心です。また、ご心配やお困りごとは何でもご相談ください。担当スタッフまたは、専門職との連携により、ご入居者様はおひとりではありません(※3)

安心5

ご入居者様とご家族様にふさわしい環境

館内はバリアフリー構造です。杖、車いすでもご不便ありません。館外でのお散歩・お買い物もご自由にお楽しみください。ご家族の方など24時間365日、いつでもお越しいただけます。

※1…別途ご契約及び利用料が発生します(介護保険がお使いになれます)
※2…医療費・薬剤費(医療保険ご負担額)が別途発生します
※3…提携の専門職にご相談される場合は別途ご契約および費用が発生します。

