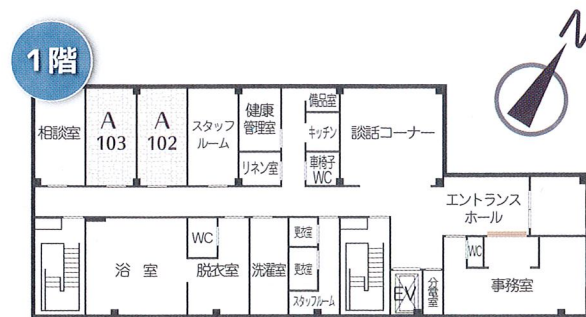
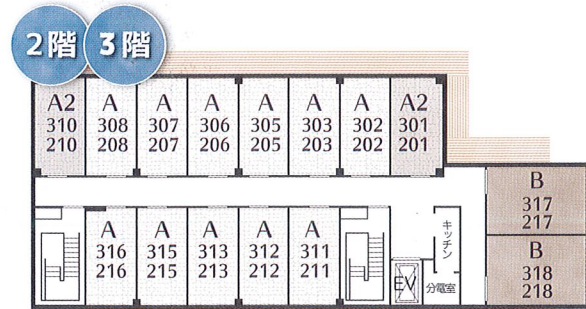
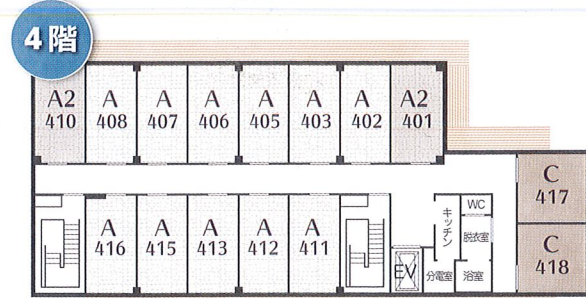
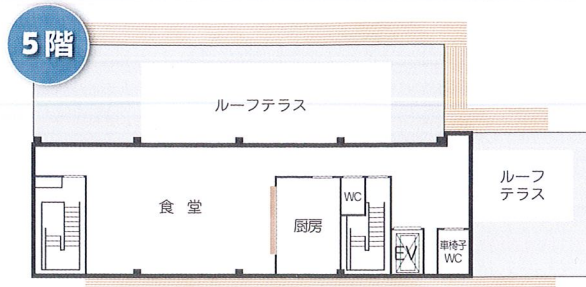


豊かな暮らし 明日に繋がる 安心の住まい シュールメゾン

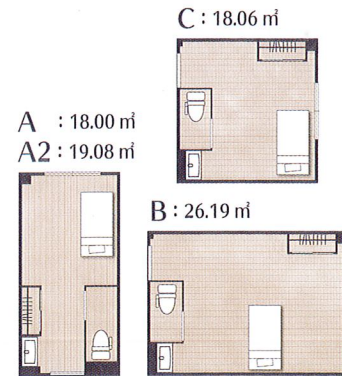
# サービス付き高齢者向け住宅 シュールメゾンポプラ三和町

さんわちょう



阪急電車宝塚線「三国」駅より徒歩約15分  
阪急電車宝塚線「庄内」駅より徒歩約15分

施設周辺は公園に囲まれた緑の多い環境。川沿いには温泉施設やスポーツ施設、国道には飲食店や大型スーパー、家電・家具量販店などがある大変便利なエリアです。



## ポプラコーポレーション施設一覧

### ※デイサービスセンター

ポプラ鉢塚  
大阪府池田市鉢塚1丁目9番4号

シニアカレッジポプラ箕面船場  
大阪府箕面市萱野5丁目11番3号

ポプラ光風台  
大阪府豊能郡豊能町光風台5丁目1-2

### ※サービス付き高齢者向け住宅

シュールメゾンポプラ東山  
大阪府池田市東山町551番地

シュールメゾンポプラ東ときわ台  
大阪府豊能郡豊能町東ときわ台5丁目1-5

シュールメゾンポプラ鉢塚  
大阪府池田市鉢塚1丁目9番4号

シュールメゾンポプラ神田  
大阪府池田市神田2丁目3番22号

シュールメゾンポプラ北豊島  
大阪府池田市豊島北2丁目13番2号

レリーサポプラ箕面船場  
大阪府箕面市萱野5丁目11番8号

レリーサポプラ春日  
大阪府豊中市春日町5丁目4番30号

シュールメゾンポプラ千里園  
大阪府豊中市千里園1丁目6番67号

シュールメゾンポプラ三和町  
大阪府豊中市三和町3丁目8番6号

株式会社ポプラコーポレーション（事業主・賃主）

シュールメゾンポプラ三和町 お問い合わせ  
9:00～18:00（年中無休）

**TEL:06-6332-6210**



電車をご利用の方  
阪急電車宝塚線「三国」駅より国道176号線を北へ徒歩約15分  
阪急電車宝塚線「庄内」駅より国道176号線を南へ徒歩約15分  
お車をご利用の方  
176号線「日出町2」交差点を西方面へ1つ目の交差点を右折 左側すぐ

〒561-0828 大阪府豊中市三和町3丁目8番6号

お年寄りには **元気を** ご家族様には **安心を**





医療・看護  
介護  
**ポプラ  
グループ**

サービス付き高齢者向け住宅  
**シュールメゾンポプラ三和町**

「サービス付き高齢者向け住宅」はバリアフリー構造で高齢の方や障がいをお持ちの方へ配慮された住宅です。手すりや緊急通報装置が設置され、安否確認や生活相談も必須のサービスとなっており安心して暮らすことができます。シュールメゾンポプラ三和町では日々の充実はもちろん、介護だけではなく暮らしの様々なニーズに応えてまいります。

**毎日を健康に！  
医師・看護師による強力サポート**

ポプラグループには、クリニック「医療法人秋澤会 秋澤クリニック」訪問看護「ポプラ訪問看護ステーション株式会社」があり、介護スタッフと連携し多様な医療ニーズに対応しています。  
※個別に契約が必要です。  
※医療費・薬代など別途実費



医療法人秋澤会 理事長  
秋澤クリニック 院長 巽先生



**楽しく  
すごす**

**季節を感じる外出やイベント  
変化のある生活を楽しむ！**

単調になりがちなお高齢者の日常に彩りを！他のお部屋の方との交流が増え会話も弾みます。



**憩いのスペース**

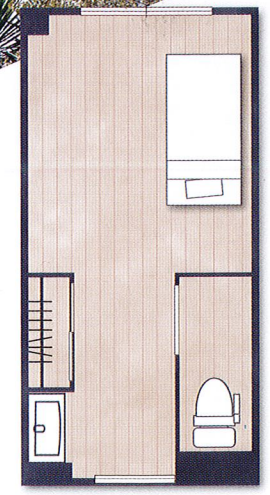
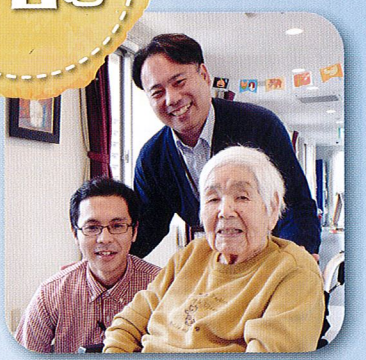
自然に1階の談話室に集まってお話しをしたり、テレビを見たり、体操でリフレッシュしたり。お茶やコーヒーを召し上がりながら本を読むなど、ご自宅の居間のようにリラックスして過ごしていただけます。



**和む**



季節の和菓子を楽しむ  
”お茶会”などもあります。



Aタイプ: 18.00㎡  
(他3タイプあり)

《設備》

- 洗面台
- トイレ
- クローゼット
- 緊急ナースコール
- エアコン
- 照明
- テレビ配線
- スプリンクラー

《リース》

- 介護ベッド+寝具セット

**47戸  
プライバシー重視  
完全個室**

プライバシーに配慮した個室。ゆったり自由にお過ごしくだささい。身体的に問題がなければ、ご家族との外出や外泊なども自由です。お一人おひとりに合わせたケアプランに沿い介護士が訪問いたします。



**自由  
と  
安心**

**おいしく  
食べる**

**お食事は毎日の楽しみのひとつ！**

厨房でつくる出来たてのお料理を朝昼夕3食お召し上がりいただけます。お体の状態に合わせたきざみ食やミキサー食に対応可能。栄養面はもちろん季節感も大切におつくりしています。



最上階に設けられた、明るく開放的なダイニング。朝昼には気持ちよく四季折々の景色を堪能できます。夏に開催される「淀川花火大会」も見てたえあります！

**介護士24時間常駐  
夜間も安心**

安否確認のお声掛けはもちろん、介護・生活全般の相談に対応します。住宅の中で介護保険のさまざまなサービスをご利用いただけます。

- 【生活援助】 調理・掃除・洗濯のサポートなど
- 【身体介護】 入浴や食事などの介助

**■ご入居までのお手続き**

入居対象 ● 満60歳以上で要介護1～5の方    利用料金 ● 別紙「料金表」ご参照ください

