

安心の入居費用
※詳しくは係員におたずねください。

敷金 **0円**

月額費用

109,800円

家賃 42,000円 + 管理費 24,600円 + 食費 43,200円

(入居条件: 要介護1~5、65歳以上の方)

(介護度の重い方も、医療行為が必要な方もご相談ください。)



ご希望により下記のサービスが受けられます。

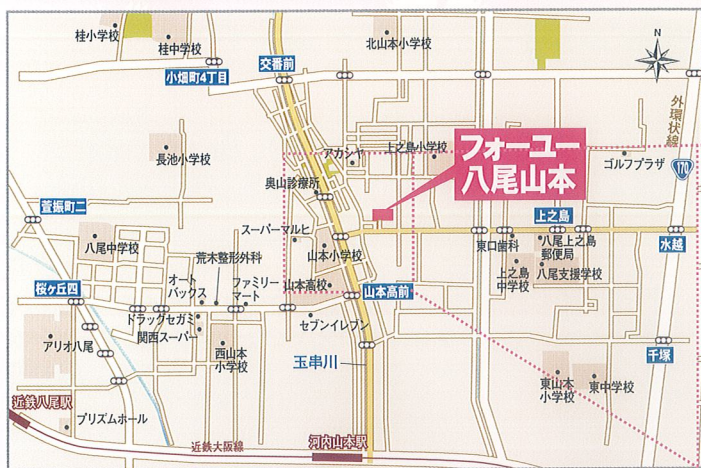
別途サービス

①訪問介護による、在宅サービスが受けられます。(入浴・洗濯等の介護)

②医師による在宅診療を受けることができます。

※これらのサービスは別途料金が必要です。

現地へのご案内



近鉄 大阪線 「河内山本」駅徒歩約15分

現地拡大MAP



■ホーム概要

- 名称/フォーユー八尾山本
- 所在地/大阪府八尾市上之島町北1丁目57番6
- 交通/近鉄大阪線「河内山本」駅徒歩15分
- 権利形態/土地・建物非所有
- 構造・規模/鉄骨造地上2階建
- 敷地面積/2620.76㎡
- 延床面積/1892.67㎡
- 居室数/60室
- 居室面積/16.53~17.11㎡
- 竣工年月/平成26年2月
- 開設年月/平成26年4月
- 事業主体/株式会社日健マネジメント

財団法人 高齢者住宅財団賛助会員日本ISOシニア・コンサルタント協会 [運営主体]

株式会社 日健マネジメント

お問い合わせ・資料請求・受付窓口 【営業時間/9:00~18:00】 ◎お気軽にお問い合わせください。

0120 FreeDial 0120-49-5502

〒550-0005 大阪市西区西本町1丁目10番3号 新松岡ビル TEL.06-6535-5501 FAX.06-6537-5678

ホームページURL 日健マネジメントで検索して下さい。
<http://www.nikken-m.jp/>
日健マネジメント 検索

住宅型有料老人ホーム

フォーユー八尾山本

入居相談・予約受付中!!

居室数 60室

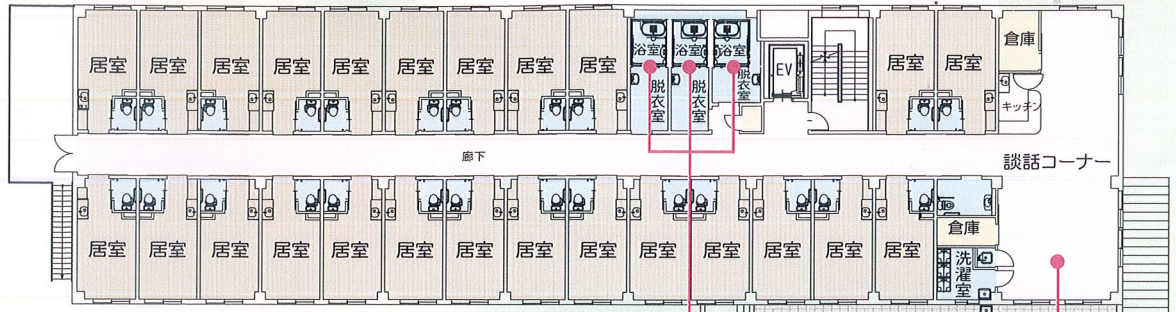


住宅型有料老人ホーム

『フォーユー八尾山本』は、ご高齢の方が安心・快適に暮らせる
バリアフリー設計です。



24時間
スタッフ
常駐!!



浴室

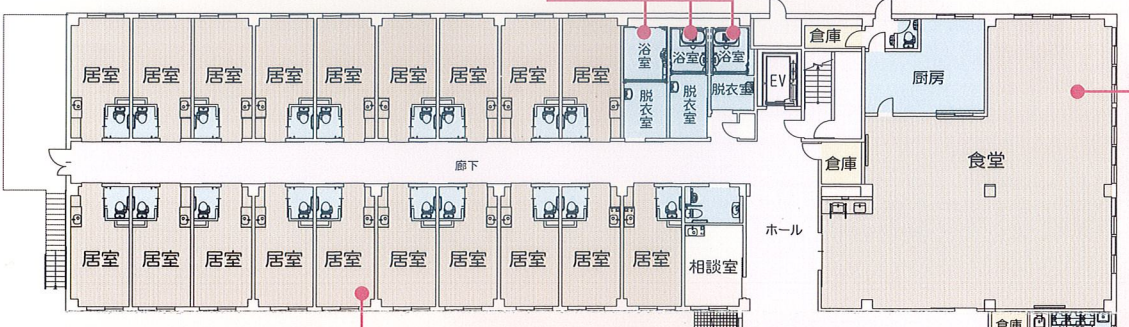
ゆったりと足を伸ばしてご入浴いただける一般浴室の他、介護浴室もご用意しています。

食堂・談話室

ご入居者の皆さんが、お食事やおしゃべりなど、楽しくつろいでいただける場所です。

屋上

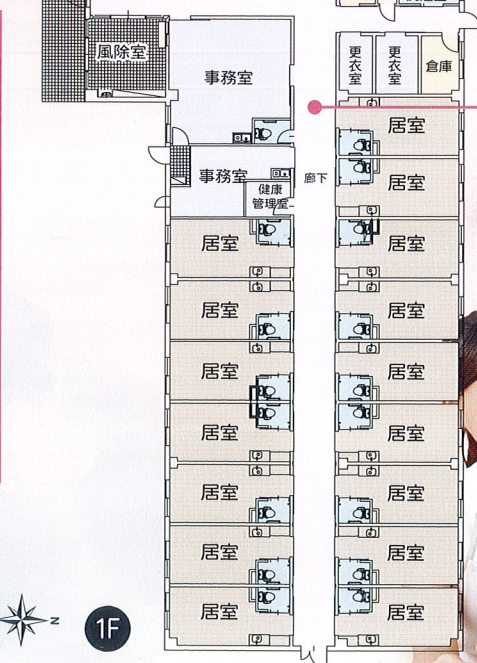
おしゃべりや日光浴を楽しんだり、ゆっくりお過ごしいただける場所です。



居室

●お部屋はプライバシーに配慮した完全個室です。ミニキッチン、トイレ、収納付の床面積16㎡超で、ゆったりとお暮らしいただけます。また、もしもの場合に備えたナースコールも完備いたしました。さらに、経験豊富なスタッフが24時間常駐しているので、いざという時にも安心です。

廊下



地域と密着した医療サポート

在宅診療やリハビリ・マッサージ等が利用できる近隣の医療機関と提携。安心してお過ごしいただけます。

