

Access | 交通のご案内



ベストライフ枚方 (2011年4月撮影)

ベストライフ枚方 | 〒573-0013 大阪府枚方市星丘4-9-28  
TEL:072-840-3171 FAX:072-840-3172

最寄りから



お問い合わせは…

☎ 0120-515872 <https://bestlife.jp>

お問い合わせ、ご見学：随時受付中  
体験入居：お気軽にご相談ください

事業主体 / (株) ベストライフ西日本

2022年9月



※写真はイメージです

“あなたらしさ”で暮らす家。

住宅型有料老人ホーム

ベストライフ枚方



# 都市の利便性に恵まれた 安心の住まい「ベストライフ枚方」。

飲食店や商業施設が並ぶ国道1号線にほど近く、  
病院やコンビニエンスストアなども揃う  
利便性に優れた住宅街に位置する「ベストライフ枚方」。  
お元気な方も介護の必要な方も、快適に過ごしていただけるよう配慮した居住空間。  
日々の暮らしに潤いを与えるイベントやレクリエーションの数々。  
この優れた環境とサービスを誇る  
「ベストライフ枚方」で心豊かな日々をお過ごしください。

## Life Space | 快適性に配慮した設備・施設。

**居室** | お一人おひとりのプライバシーに配慮した全室個室の居室。  
3モーター式介護専用電動ベッドや、手元で温・水を操作できる車いす対応の洗面台をはじめ、  
快適な生活を実現するためのさまざまな設備を整えています。

Aタイプ (18.00m<sup>2</sup>)



居室イメージ



車いす対応洗面台



温水洗浄トイレ

### 居室設備

- ・スプリンクラー
- ・防災カーテン
- ・緊急コール
- ・介護専用電動ベッド
- ・車いす対応洗面台
- ・温水洗浄トイレ
- ・エアコン
- ・収納

### 共用設備

食堂や談話コーナーでは仲間同士の交流を深めていただけます。健康管理室では看護スタッフが中心となり、ご入居者様の健康管理やさまざまな健康相談をお受けし、ヘルパー室では介護スタッフがご入居者様の暮らしをサポートします。



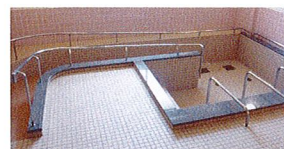
食堂



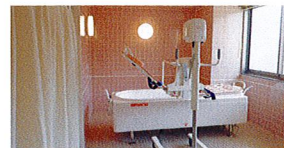
談話コーナー

### すべての方に、 ここちよい入浴を。

語らいながら入浴を楽しめる、大浴場タイプの一般浴と、寝たきりの方でもご入浴いただける機械浴があります。安全に着替えや移動・入浴ができるよう、さまざまな配慮がされています。



一般浴



機械浴

\*居室の備品は撮影用に用意されたものです。

# 高齢者を敬い、「心」でお世話させていただくこと。 これがベストライフの介護です。

スタッフ一人ひとりがご入居者様とご家族、共に働く仲間、  
そして自分自身の心を大切にできてこそ、ご入居者様にとっての安心を確かなものにできる。  
そんな想いを胸に私たちは日々、施設環境の整備やサービスの向上に努めています。  
すべては、豊かな経験を重ね、長い人生を歩んでこられたご高齢の皆さまに、  
安心・安全に満ちたこれからの生活を過ごしていただくために。そしてご入居者様はもちろん、  
ご家族の信頼へとつなげるために。スタッフ一同、介護という仕事に誇りと自信を持ち、  
「お世話させていただく」という姿勢で、介護をさせていただいています。

## ベストライフの理念。

安心して生活し続けていただくこと  
安全に生活していただけるように配慮すること  
安心・安全を日々実行して信頼を得ること

「安心」

「安全」

「信頼」

「私たちは心を大切にします」

「私たちは高齢者を  
尊敬します」

社訓

「私たちは仕事に  
誇りを持っています」

## 3つの「心」を唱和しています。

ベストライフ全185の施設\*で、全従業員が  
毎朝、この3つの「心」を唱和しています。

\*2022年9月時点



Health care

介護・生活支援体制。

ベストライフ枚方は、お元気な方から介護の必要な方までご入居いただける住宅型有料老人ホームです。

介護が必要な方は在宅サービス(訪問介護)と併せて生活支援サービスが利用できます。

また、お元気な方で、希望される方は生活サポートがご利用いただけます。

## 安心のサポート体制

- 介護スタッフは24時間常駐<sup>※1</sup>
- 看護スタッフによる日々の健康管理<sup>※2</sup>
- 施設訪問医による定期的な訪問診療<sup>※ 医療費実費負担</sup>
- 栄養バランスに配慮した食事を3食提供

<sup>※1</sup> 生活支援サービスを提供する人員として配置。夜間(19:00~翌7:00)最少時2名/業者業務委託 <sup>※2</sup> 9:00~18:00/業者業務委託

## さらなる安心をお届けする2つのサービス

### 1 訪問介護

訪問介護事業所より、ご入居者様お一人おひとりのケアプランに基づき、清掃や洗濯、身体介護をはじめとするさまざまな介護サービスをご利用いただけます。[要別途契約]

### 2 生活支援サービス

24時間365日続く高齢者の介護。介護保険の利用限度内で行うことは、大変に難しいものです。そこでベストライフ枚方では、訪問介護事業所による施設内での生活に必要な介護保険サービスをご利用されたうえで、施設側が必要と判断したときに『生活支援サービス』を提供します。

- 【例】・緊急コール対応(施設判断により適宜) ・医師の往診機会の提供(内科・歯科)  
 ※医療費は実費  
 ・居室巡回(必要に応じて)  
 ・買物代行※自立を除く  
 ※医療費は実費  
 ・健康相談(適宜)  
 ・クリーニング・宅配・郵便物の取次ぎ

\*詳細はお客様担当ライフコーディネーターにお問い合わせ下さい。

自立の方で希望される場合は、生活サポートとして、居室清掃、リネン交換、洗濯、買物代行が利用できます。 [22,000円(税込)/月]

協力医療機関	
医療法人 北辰会 天の川病院 (枚方市宮之阪) 血液浄化センター/リウマチ膠原病内科/健康管理科/内科/小児科/泌尿器科/皮膚科/ 整形外科/外科/婦人科/耳鼻咽喉科/眼科/放射線科/リハビリ科/訪問診療	施設訪問医療機関
医療法人 ともえ会 きたはらクリニック (大阪市東淀川区菅原) 内科/皮膚科/泌尿器科/心療内科 ・訪問による診療を行います。	高槻ステーション歯科 (高槻市芥川町) 歯科 ・訪問による診療を行います。

\*協力医療機関、施設訪問医療機関は変更になる場合があります。

Life Support

健やかな暮らし。

### 日々を彩る。

ベストライフ枚方では毎日をより豊かに過ごしていただくため、お誕生会や季節の行事をはじめとするさまざまなレクリエーションを企画・実施。ご入居者様同士の親交を深める場としても役立っています。また、プロの講師を招いての音楽療法やチェアエクササイズなど、健康維持のためのプログラムもご用意しています。



書道



館内装飾:鯉のぼり

### 食の楽しみも大切に。

「食」は日々の生活に欠かせないもの。嚥下状態に合わせた食事形態や栄養バランスはもちろん、季節に配慮したメニューもご用意しています。



常食



ソフト食



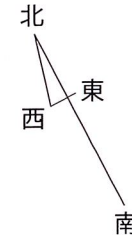
行事食(土用の丑の日)



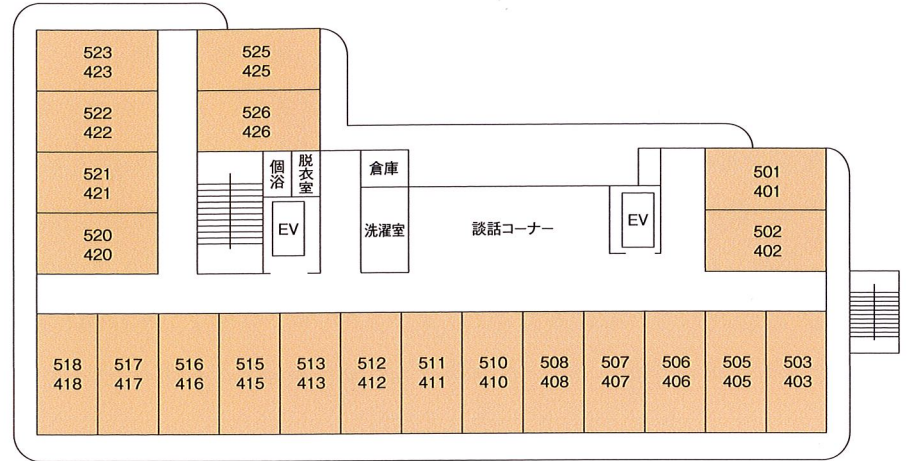
郷土料理(和歌山県)

Floor Map

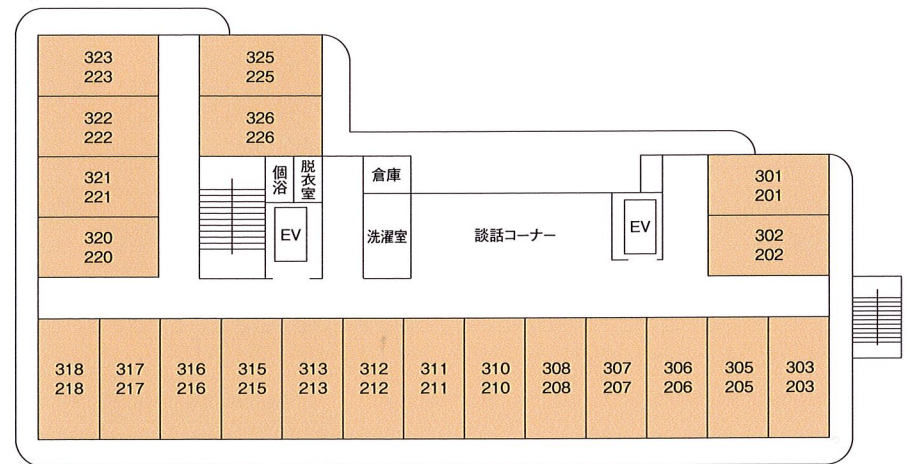
居室(Aタイプ)18.00m<sup>2</sup> 全84室/全室個室



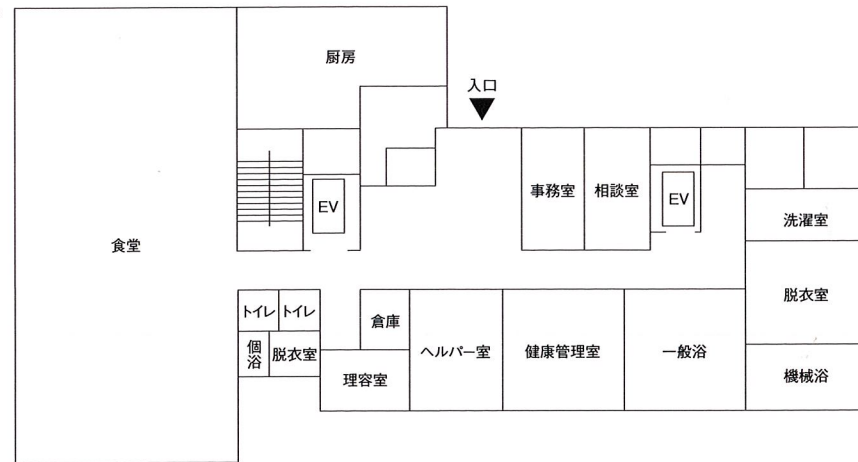
### 4・5F



### 2・3F



### 1F



\*現況優先とさせていただきます  
\*上記フロアマップは、施設状況により使用が異なる場合があります

### 【施設概要】

類 型 / 住宅型有料老人ホーム  
 居住の権利形態 / 利用権方式  
 利用料の支払方式 / 選択方式  
 入居時要件 / 60歳以上入居時自立・要支援・要介護  
 介護保険 / 在宅サービス利用可  
 居室区分 / 全室個室(84室:84名)  
 建物の権利形態 / 事業主体非所有

建築構造 / 鉄筋コンクリート造5階建  
 共用設備 / 食堂、浴室(一般浴・機械浴・個浴)、ヘルパー室、健康管理室、談話コーナー、  
 理容室、相談室、事務室、洗濯室、トイレ、エレベーター

\*原則として当社から退去や住み替えをお願いすることはありませんが、認知症など特別な身体状況により、行動が他のご入居者様の生活または健康に重大な影響を及ぼす場合、共同生活が出来ないと判断された場合ご本人及び身元引受人の同意を得た上で退去や住み替えをお願いする場合があります。住み替えに伴い利用権も移行、この場合追加費用の発生はありません。また、構造もしくは仕様の変更、面積の減少が生じた場合、費用の調整は行いませんが、月額利用料及び料金システム、サービス等は住み替え先のものが適用されます。