

住宅型有料老人ホーム フォーユー守口

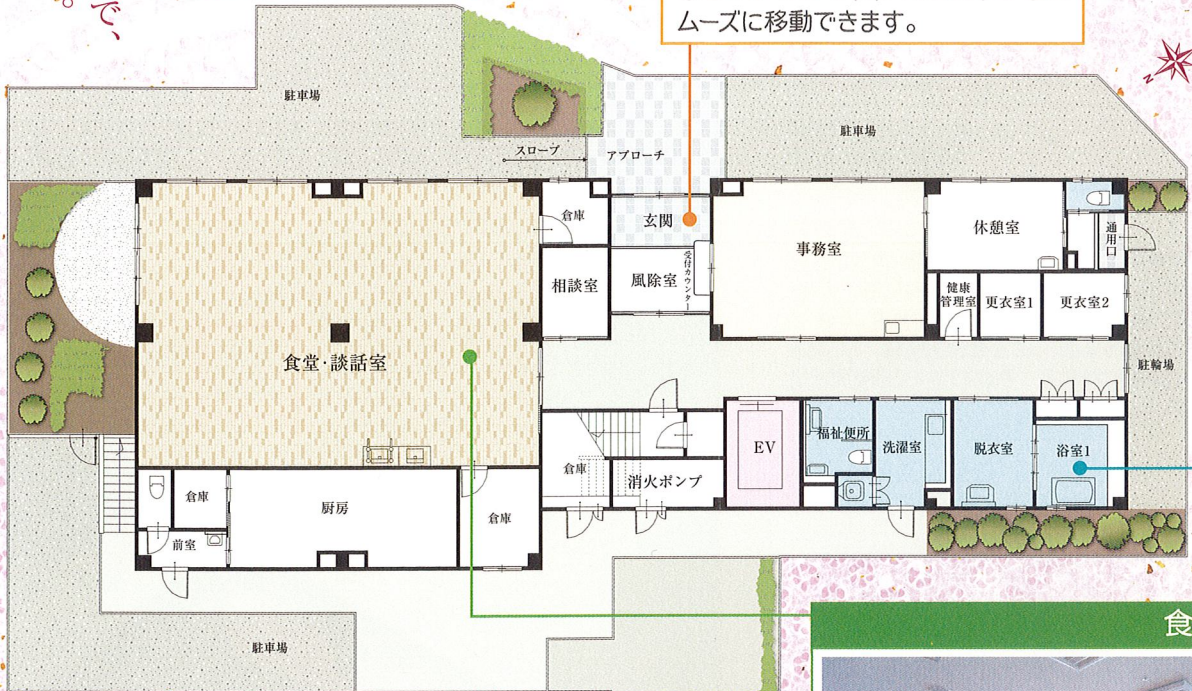
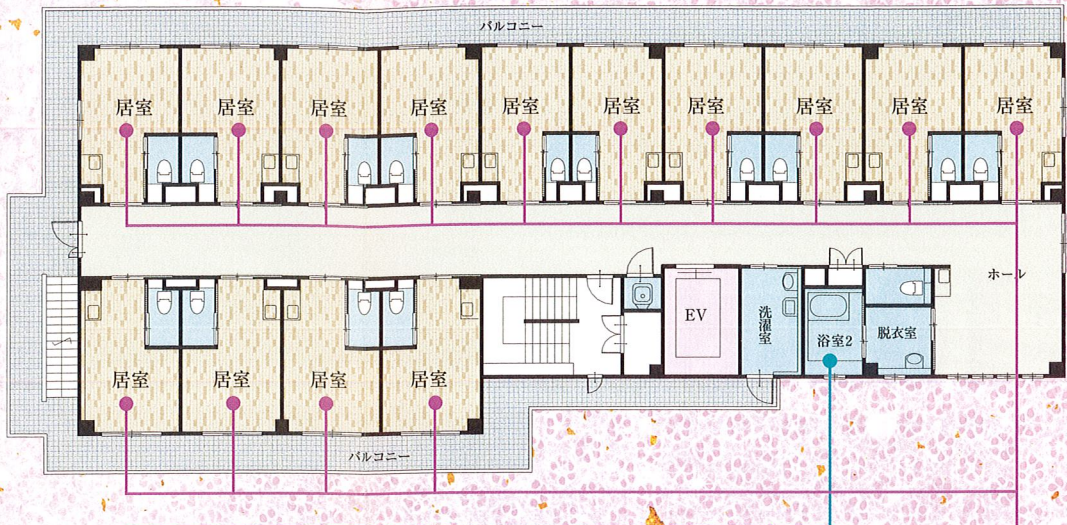
ご高齢者の立場になった、
心のこもったきめ細やかなサービスで、
健やかな暮らしのお手伝いをします。

居室数
42戸

For You
MORIGUCHI

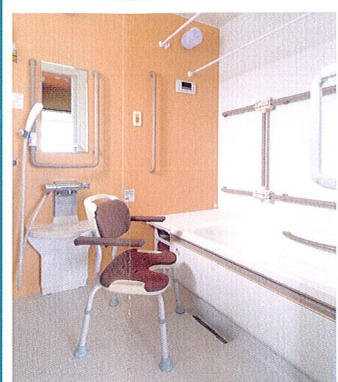


玄関
玄関へと続くポーチ横はスロープになっているので、車イスの方でもスムーズに移動できます。



●1F平面図

浴室



ゆったりと足を伸ばしてご入浴いただける一般浴室の他、介護浴室もご用意しています。

居室



お部屋はプライバシーに配慮した完全個室です。ミニキッチン、トイレ付の床面積14㎡で、ゆったりとお暮らしいただけます。また、もしもの場合に備えたナースコールも完備いたしました。さらに、経験豊富なスタッフが24時間常駐しているので、いざという時にも安心です。

食堂・談話室



ご入居者の皆さんが、お食事やおしゃべりなど、楽しくくつろいでいただける場所です。

一人暮らしが不安な方、介護でお悩みの方、私たちにお任せください。
地域と密着した医療サポート
在宅診療やリハビリ・マッサージ等が利用できる近隣の医療機関と提携。安心してお過ごしいただけます。

**24時間
スタッフ
常駐!!**