

La vie en rose  
UENOSHIBA

ラビアンローズ上野芝



# 入居の流れ



## 1. ご見学・ご相談

- ホームをご見学していただき、詳しくご説明いたします。

## 2. 体験入居のご相談

- ご入居希望の方は、体験入居のご相談をお受けします。
- 体験入居のご希望がある場合は主治医による健康情報提供書をご用意ください。
- ご本人様・ご家族様のご希望によって、体験入居後そのままご入居していただくことも可能です。  
体験入居 お一人様 1泊2日 10,000円(食事付・税別)

## 3. 仮契約

- お部屋をお決めいただきます。
- 申込金50万円をご用意ください(本契約時、入居一時金に充当いたします)。
- 入居申込書をご記入いただきます。

## 4. 本契約・入居打ち合わせ

- 本契約は仮契約日の当月内でお願います。
- 入居一時金のご用意をお願います。
- 入居日時をお打ち合わせさせていただきます。

## 5. 入居準備

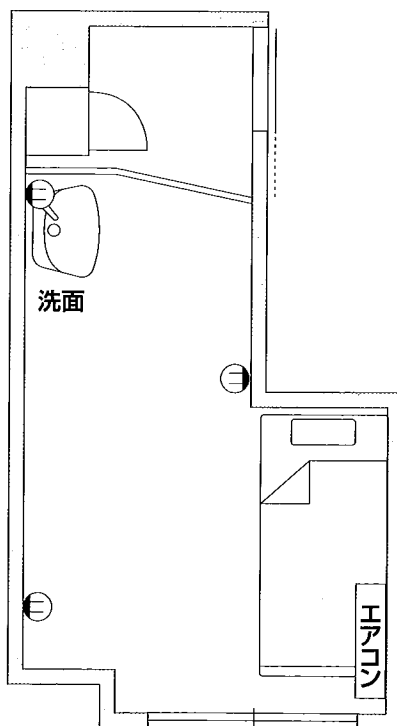
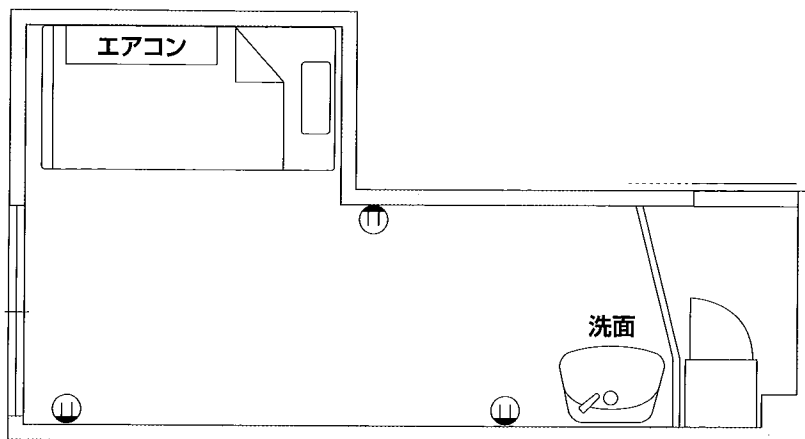
- 引越しの手配、お手伝いをいたします。
- 役所、電話局等への事務手続きの代行をいたします。
- 介護保険のご利用を希望される方は、弊社が責任を持って申請手続きの代行をいたします。
- ご自宅の売却等をお考えの場合は、弊社提携の不動産会社をご紹介します。

## 6. ご入居・健康チェック

- お身体の状態を医師が診断し、健康管理データを作成します。
- ホームでのご生活プランの検討・作成を支援いたします。

# 居室タイプ

※図面は一例となります。



間取り図の設備記号について

Ⓜ コンセント

# 料金一覧表



ご入居の条件／●原則として満65歳以上の方。  
●要支援2～要介護5の認定を受け、医師より“認知症”と診断された方。

入居プラン		月払プラン
入居一時金		0円
月額費用	家賃	100,000円
	管理費(税別)	120,000円
	食費(非課税)	月額 72,000円(お一人様)／1日3食
住居専用面積		7.49㎡～15.25㎡

管理費について／ご契約居室の水道光熱費、共用部分の水道光熱費・備品・消耗品、建物維持管理、24時間緊急対応、生活の助言・相談、レクリエーション費等(別途一部個人費用の負担の場合があります)に使用されます。  
※介護度により介護保険の1割負担金が必要となります。 ※おむつ代・消耗品費等は別料金となります。

# 居室一覧表



凡例 101 …部屋番号

3F	301	302	303	305	306	307	308	309	310	リビング・ダイニング／浴室
2F	201	202	203	205	206	207	208	209	210	リビング・ダイニング／浴室
1F	101	102	103	105	106	107	108	109	110	談話室／リビング・ダイニング／介護浴室／浴室



# 費用詳細



## 月払プラン

- 入居期間中は、毎月12日までに翌月分の家賃をお支払いいただきます。

### 家賃

- 家賃および管理費等をお支払いいただくことにより、専用居室、すべての共有スペース・設備および各種サービス(一部有料)がご利用いただけます。
- 上記は入居者本人のみの利用権であり、ご家族や他人への譲渡、転貸はできません。
- 月の途中でご入居された場合は、1ヶ月を30日として日割り計算いたします。

### 家賃の返還

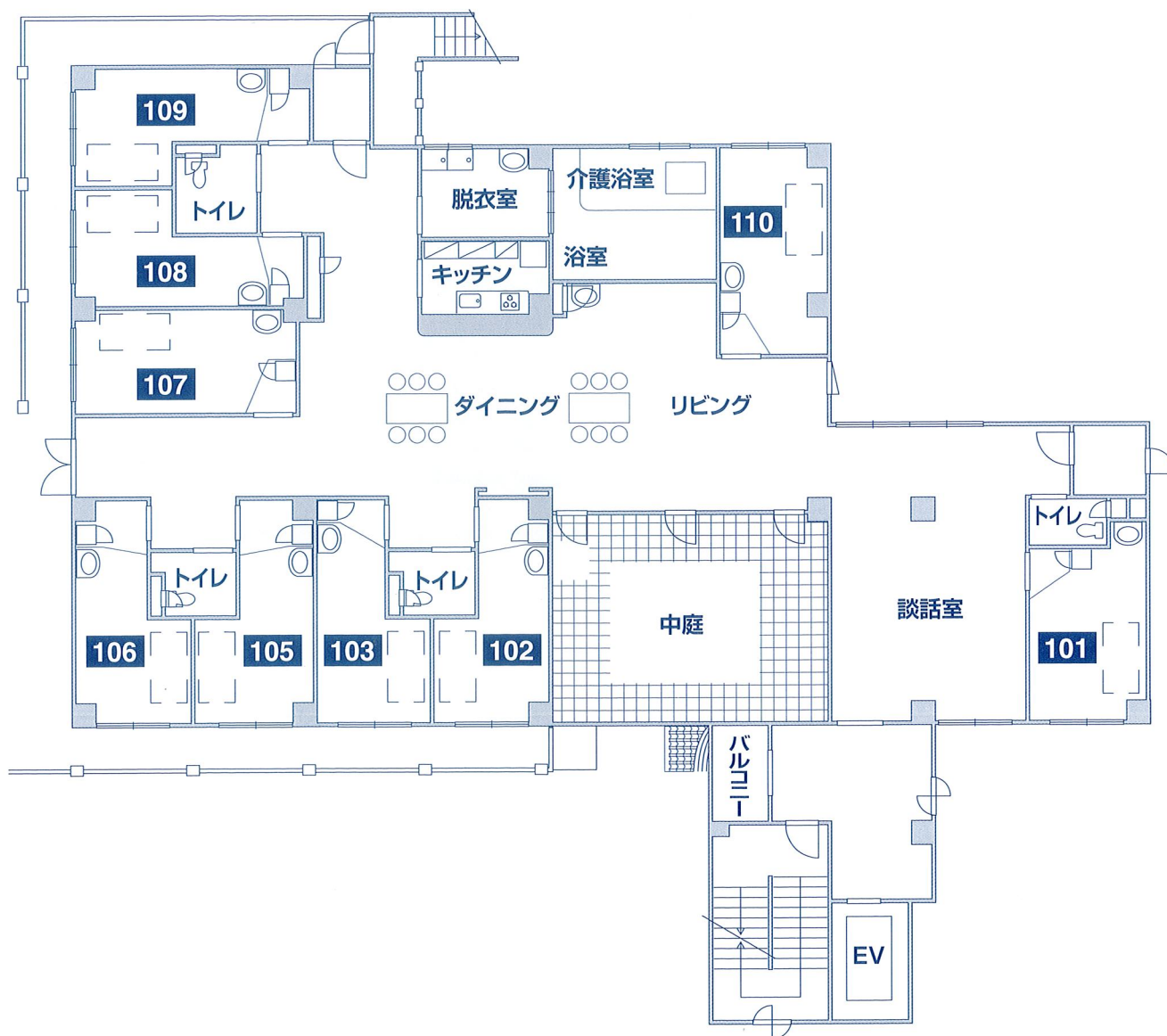
- 契約の解除を希望される場合は、ご希望の解約日より1ヶ月以上前にお申し出ください。  
お支払いいただいた家賃から契約終了日までの家賃相当額を差し引いて返還いたします。  
ただし、入居日から3ヶ月以内の契約終了の場合、1ヶ月以上前の解約予告は必要ございません。
- 返還金に利息はつきません。
- 退去の際、専用居室の原状回復のための実費を差し引かせていただく場合があります。
- 月の途中で退去された場合は、1ヶ月を30日として日割り計算いたします。

※【クリーニングオフ制度】……………入居日から3ヶ月以内に契約が解除された場合、又は死亡退去となった場合、家賃としてお支払いいただいた額から実入居にかかった費用を差し引いた額を返還いたします。

※【家賃の保全措置】………入居者保護の一環として、(株)朝日信託による保全措置(上限500万円)を講じております。

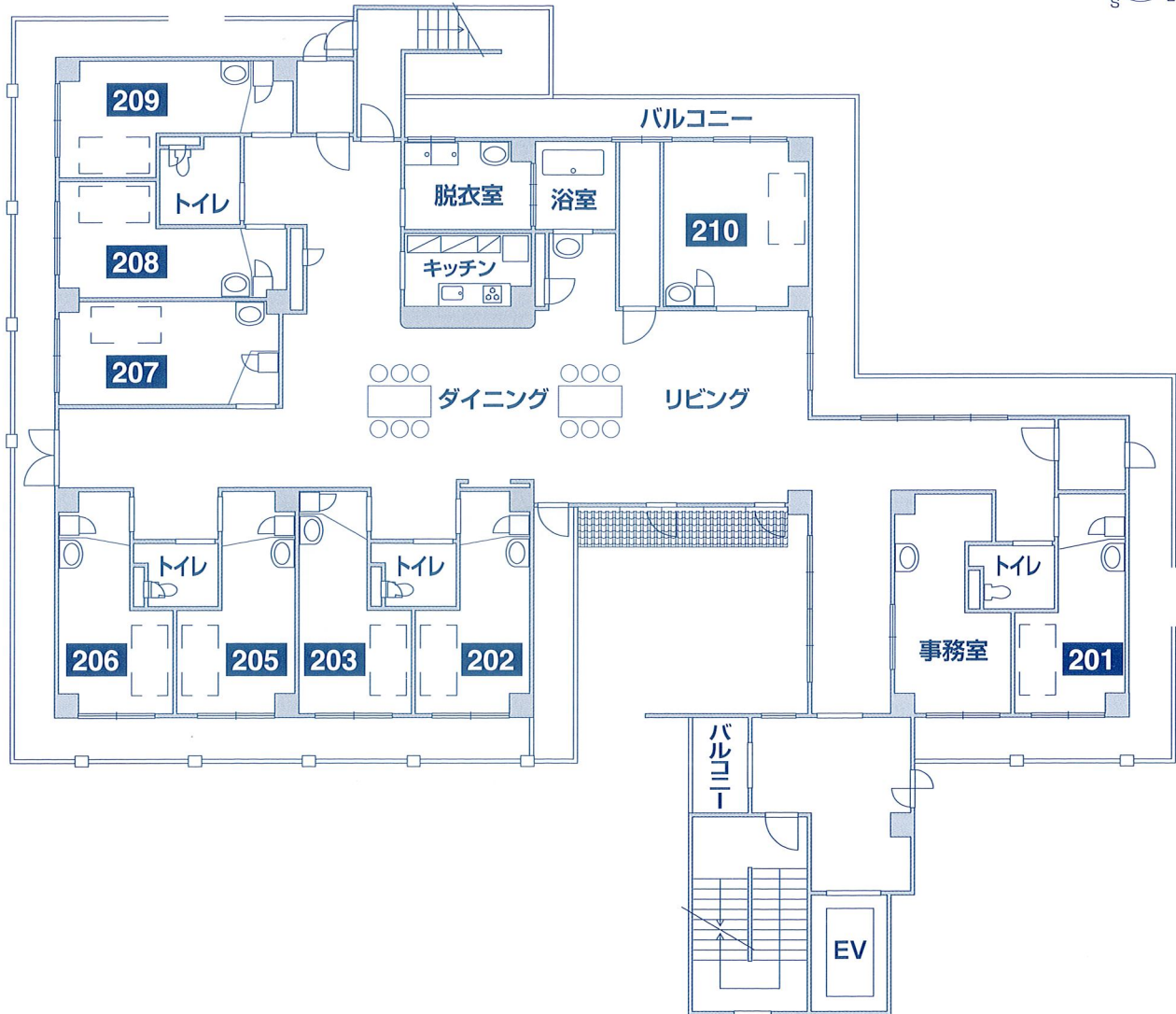
# 各階平面図

## 1 階平面図



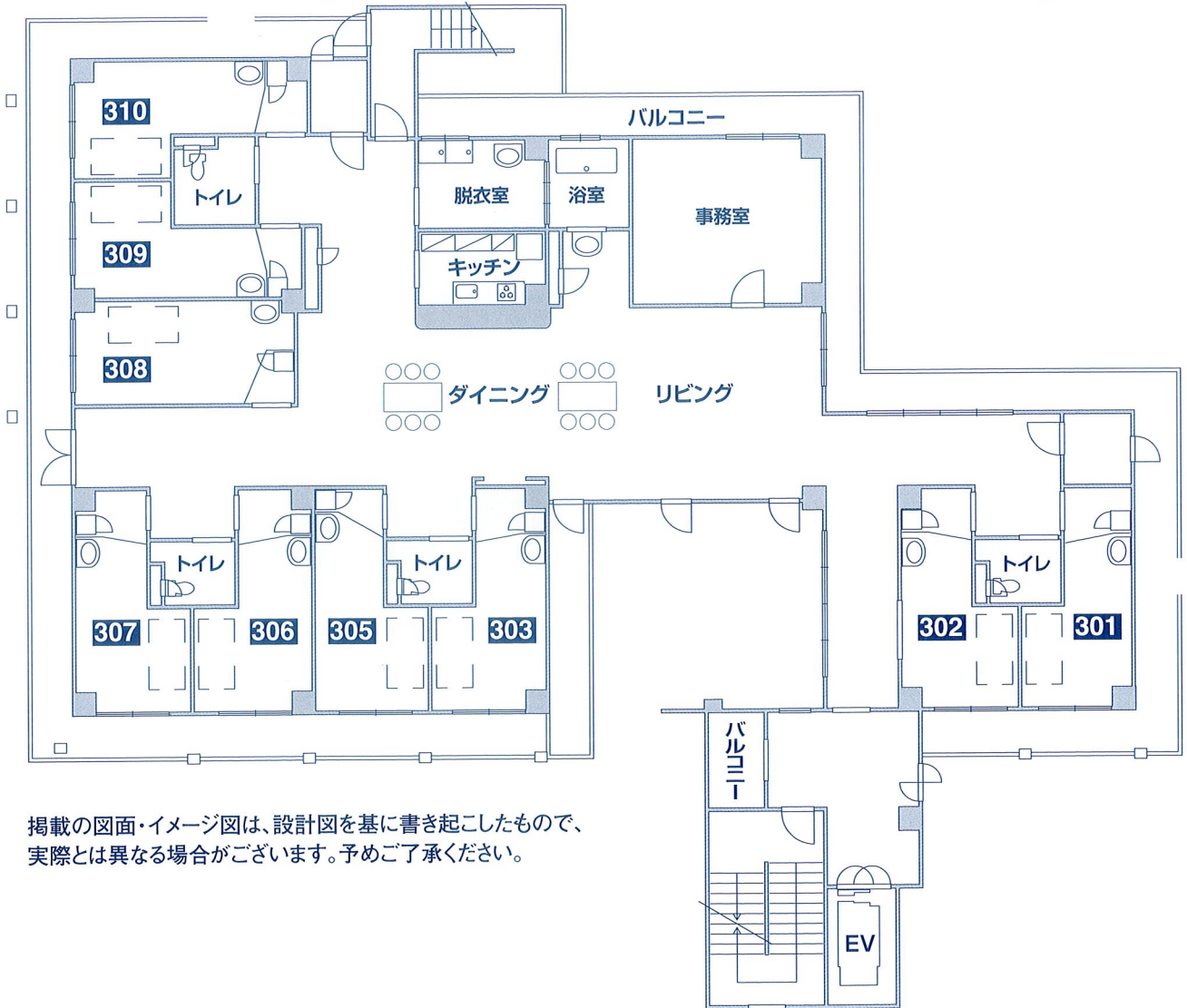


## 2階平面図



掲載の図面・イメージ図は、設計図を基に書き起こしたもので、実際とは異なる場合がございます。予めご了承ください。

### 3階平面図



掲載の図面・イメージ図は、設計図を基に書き起こしたもので、  
実際とは異なる場合がございます。予めご了承ください。



# 介護のために必要な費用について



## 介護保険にかかる利用料

区分	介護給付費の単位	30日分の目安	自己負担分
要支援2	743単位/日	232,930円	23,293円/月
要介護1	747単位/日	234,184円	23,419円/月
要介護2	782単位/日	245,156円	24,516円/月
要介護3	806単位/日	252,681円	25,269円/月
要介護4	822単位/日	257,696円	25,770円/月
要介護5	838単位/日	262,713円	26,272円/月

※あくまでも目安としてご利用ください。

# ご提供するサービス



※部分は、別途料金(実費)をいただきます。

## 介護サービス

- 生活援助(居室の掃除・洗濯・買物代行)
- 入浴介助(一般浴・介護浴)、排泄介助、おむつ交換、食事介助
- 清潔保持(身体清拭・洗髪・口腔内衛生等)
- 身体介助(移動・衣類の着脱・体位交換)、通院の付添い等※

ご利用の際の費用は、介護保険の自己負担分に基づきます。

## 健康管理サービス

- 健康チェック(月2回以上)※:提携医療機関の医師による問診、聴診等
- 機能回復訓練(随時):日常的なものは館内で行います。
- 定期健康診断(年2回)※

## その他サービス

- 長時間にわたる専属のスタッフによるサポート
  - 1日3食の食事提供、面会者への食事提供
  - 各種イベント
  - クリーニング
  - 寝具等の貸出
  - 宅配便
  - 入院中の洗濯等
- (その他サービスに関しては別途料金(実費)が発生する場合があります。)

### 耐震について

弊社関西・関東圏すべてのホームは、1981年の新耐震設計をクリアしており「建築物の耐震改修の促進に関する法律」に基づいた既存建築物の耐震性向上対策を促進するとともに、ピロティ建築物及び鉄骨造建築物の耐震性向上には万全を期しております。なお、各ホーム内にて食糧等の備蓄も整えてございます。



## ラビアンローズ上野芝

〒599-8272 大阪府堺市中区深井中町880-24

JR阪和線「津久野」駅より

南海バス11系統

泉ヶ丘行き「深井西口」下車徒歩約3分

類型:グループホーム/構造:規模:鉄筋コンクリート造1棟 地下1階地上3階建/敷地面積:1,250.00㎡(賃貸借物件)/延床面積:1,089.55㎡(自社所有物件)/居室数:27室/居室面積:7.49㎡~15.25㎡/開設日:平成16年6月/共有施設概要:談話室、リビング・ダイニング、キッチン/居住の権利形態:利用権方式/利用権の支払方:月払方式/事業主:日本ロングライフ株式会社/介護保険:堺市指定認知症対応型共同生活介護、堺市指定介護予防認知症対応型共同生活介護



日本ロングライフ

0120-550-294

ここわ ふくし

<http://www.j-longlife.co.jp>

日本ロングライフ

検索