

住宅型有料老人ホーム喜平

在宅における認知症ケア
のばなヘルスプロモート

一人ひとりの
口想いに
寄り添いたい

見学随時受付中!

087

住宅型有料老人ホーム喜平 見学随時受付中!

和気 〒594-0073 大阪府和泉市和気町2丁目11-23 TEL.0725-40-1331

久米田 〒596-0816 大阪府岸和田市尾生町5丁目2-60 TEL.072-440-3323



<https://www.nobana-kaigo.com/>



info@nobana-kaigo.com



NOBANA 有限会社 野花ヘルスプロモート

(在宅部門)

- ・ 居宅介護支援事業所のばな
 - ・ のばな訪問看護ステーション
- 〒596-0055 大阪府岸和田市五軒屋町2-1
TEL.072-438-6888 FAX.072-438-6887

- ・ 訪問介護事業所のばな
- 〒596-0816 大阪府岸和田市尾生町4丁目5-15
TEL.072-444-8702 FAX.072-444-8701

- ・ のばなデイサービスセンター
- 〒596-0816 大阪府岸和田市尾生町7丁目2-3
TEL.072-444-8801 FAX.072-444-8187

(施設部門)

- ・ 住宅型有料老人ホーム喜平 和気
- 〒594-0073 大阪府和泉市和気町2丁目11-23
TEL.0725-40-1331 FAX.0725-40-1332

- ・ 住宅型有料老人ホーム喜平 久米田
- 〒596-0816 大阪府岸和田市尾生町5丁目2-60
TEL.072-440-3323 FAX.072-440-3324

- ・ サービス付き高齢者向け住宅のばな
- 〒596-0816 大阪府岸和田市尾生町4丁目5-15
TEL.072-444-8702 FAX.072-444-8701

(関連法人)

株式会社 Field Bloom
NPO 法人こころの健康研究所 cocolab



のばな本社



のばなデイサービスセンター



喜平 和気



喜平 久米田



サービス付き高齢者向け住宅のばな

ご利用料金の目安

家賃	50,000円
管理費	28,000円
食費	47,900円

月額合計 125,900円

入居一時金(敷金)
入居一時金は退去時に清算後、ご返却いたします。

240,000円

お支払い方法につきましては個別相談に応じます

健康管理

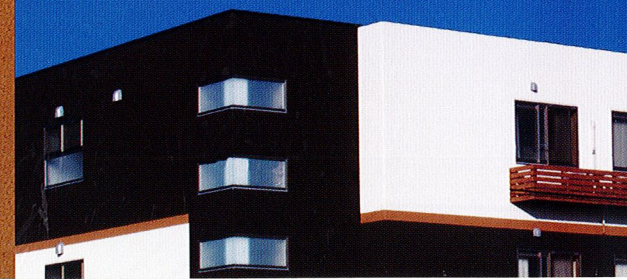
健康管理 / 健康相談 / 緊急時対応
各種訪問診療ご利用頂けます

食事

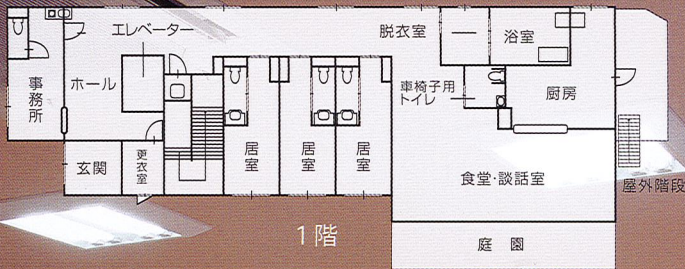
管理栄養士による個別栄養管理で
バランスのとれた食事を提供
治療食・胃ろう等個別対応いたします

生活

日常生活におけるご相談にお応え
いたします
フロントサービス
(配達物の受付・保管・不在中居室管理)



和
気

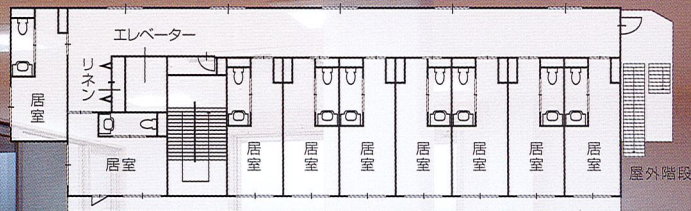


1階

2・3階

全 21 室
最多 18.09 m²

和の趣のある空間は
どこか懐かしい終の棲家



バルコニー

全室完備

- 冷暖房設備
- 室内照明
- スプリンクラー
- TV回線
- ナースコール

ご入居対象の方

◎原則として満 65 歳以上の方

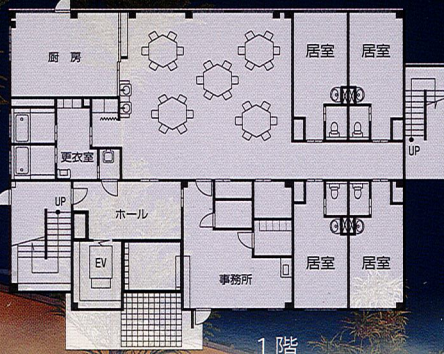
※満 65 歳未満の方でも要介護認定を受けておられる方はご相談ください

◎要介護認定を受けておられる方

もしくは要介護認定を申請中である要支援の方

※生活保護受給者の方については事前にご相談いただければ料金等個別にお応えいたします

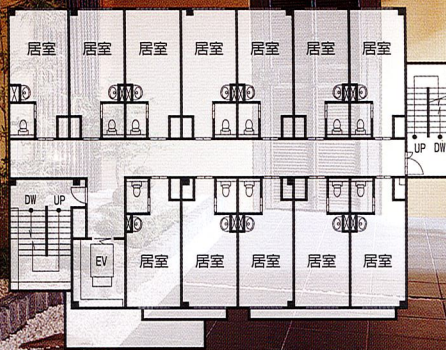
久
米
田



1階

2・3階

全 28 室
最多 18.06 m²



久米田は水と古刹と
安らぎの町