



Heart Land

サービス付き高齢者向け住宅
ハートランド 守口

大阪府知事(サ高住24)第0010号



KAWASHO GROUP

ハートランドグループがお約束する、3つの安心。



365日・24時間の支援体制

施設職員が常勤し、生活相談や介護サービスの案内などを行います。
また土日や祝日、年末年始も昼夜を問わず
施設職員が24時間常駐し支援いたします。



専門医・看護師による定期的な訪問医療

内科・歯科の医師・看護師が
定期的に訪問医療を行っています。
必要に応じて、眼科・精神科の専門医による往診が可能です。



負担を抑える低価格な利用料

ご入居者さまやご家族さまにご満足いただける、
充実したサービスを提供しながら、グループの総合力を活かし
ご入居いただきやすい低価格を実現しています。

ゆとりを生む共同設備と、完全個室のプライベート空間。[全38室]

ハートランドでは、ご入居者さまにゆとりのある時間をお楽しみいただくために、共同設備や専用居室の設備にも十分配慮しています。



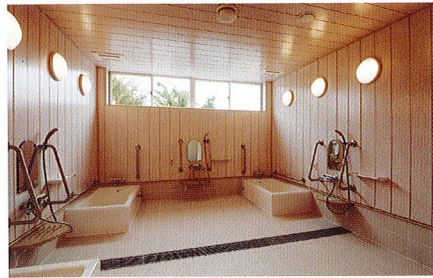
居室イメージ



食堂



談話室

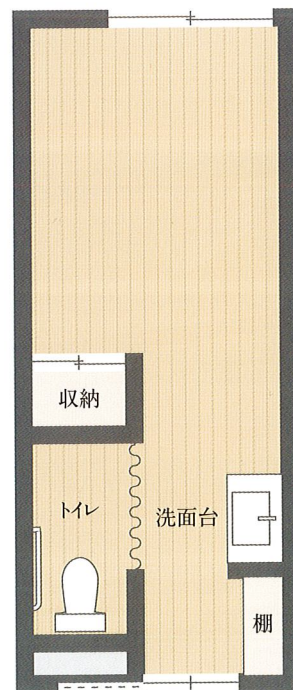


浴室

共同設備 食堂、浴室、洗濯室、談話コーナー、ミニキッチン、エレベーター、スプリンクラー、AED

居室設備 冷暖房設備、緊急通報設備(2箇所)、トイレ、洗面台、クローゼット、照明設備、
防災カーテン、整理ダンス、テレビ、スプリンクラー、電話線用配管

※写真はハートランドグループ施設の設備です。各施設によって形状・色は多少異なります。



居室間取り一例

ご入居費用・月々のお支払い

ご入居費用

敷金 150,000円 ※但し退去時に返金

月々のお支払

・家賃(非課税)	48,000円	※専用居室(整理ダンス・テレビ・エアコン・照明器具・カーテン・リネン類)の利用料
・共益費(非課税)	17,000円	※共用設備の維持・管理に係る費用
・生活支援サービス費(税別)	16,000円	※状況把握・緊急時対応・生活相談・健康管理等のサービス及びフロントサービスに係る費用

まずは気軽に
相談のらん

合計 81,000円 ※生活保護費受給者の方は別途ご相談に応じます。



・食事代[1日3食](税別) 42,870円
※食事を希望される方は別途契約が必要となります

◎お支払いは毎月23日にゆうちょ銀行口座から引き落としとさせていただきます。



食事一例

付加サービス(有料)

ヘルパーによる在宅サービス

介護保険の負担割合額(併設訪問介護事業所あり)

医師による在宅診療

医療保険の負担割合額

福祉用具(介護ベッド・車イスなど)

介護保険の負担割合額

その他、ご希望により付加サービスをご利用いただけます。

※介護サービスについては、併設の訪問介護をご紹介します。
別に入居者において手続きが必要です。

ご入居いただける方 [入居条件]

60才以上で要介護認定者(要介護1~5)の方

車イス生活の方、寝たきり及びそれに準じる方、

認知症や精神疾患をお持ちの方、

身寄りの無い方、生活保護費受給者の方などで、

かつ自傷・他傷行為の無い方もご入居可能です。

※事前に面談をさせていただきます。要支援の方もご相談に応じます。

ご入居までの流れ

1.お問合せ

まずは下記フリーダイヤルへお気軽にお電話ください(平日9時~18時)。入居ご希望時期、現在の状況等を簡単にお伺いします。

☎ 0120-525-171

2.ご見学

ご本人さま又は代理人さまに施設見学へお越しいただけます。施設のシステム、利用料金等を説明させていただきます。ご納得いただきましたらお申込の準備へと進みます。

3.お申込み

準備ができましたら、入居申し込み書の提出をお願いいたします。

4.面談

施設長又は担当相談員が、ご本人さまとの面談にお伺いいたします。面談は、病院・在宅・施設にお伺いいたします。

5.審査

医療面・介護面を入居審査いたします。審査結果によっては、入居をお断りさせていただく事もございますので、予めご了承ください。

注)再度ご家族さまとの面談をお願いする場合がございます。

6.ご契約

当方の説明にご納得いただけたら、契約書・重要事項説明書の取り交わしをいたします。また必要な費用をお支払いいただきます。

7.ご入居

すべてが整いましたらご入居となります。日常の不明な点はお気軽にスタッフにおたずねください。安心できる幸せな暮らしのはじまりです。

ご入居をこころより
お待ちしております!



各地に広がる川商グループ

平成30年4月現在



ハートランド 枚方



ハートランド 西淀川



ハートランド 北花田



ハートランド 富田林



ハートランド 東大阪



ハートランド 布施



ハートランド 羽曳野



ハートランド 淀川



ハートランド 守口



ハートランド 高槻



ハートランド 洛北



ハートランド 山科



ハートランド 桂



ハートランド 岩倉



ハートランド 南志賀



ハートランド 瀬田



ハートランド 湖西



ハートランド 奈良



ハートランド 生駒



ハートランド 和歌山



ハートランド 倉敷



よろしくなわん♪

ハートランド
マスコットキャラクター
はとらん
©2013 KAWASHO Inc.

サービス付き高齢者向け住宅 ハートランド 守口



〒570-0002 大阪府守口市佐太中町6丁目6番6号
TEL.06-6900-0561 FAX.06-6900-0565



大阪市営地下鉄谷町線・大阪モノレール「大日」駅より
京阪バス「金田」停留所下車徒歩約3分

■「ハートランド守口」物件概要 ●物件の種類／サービス付き高齢者向け住宅●所在地／大阪府守口市佐太中町6丁目6番6号●交通／大阪市営地下鉄谷町線・大阪モノレール「大日」駅より京阪バス「金田」停留所下車徒歩約3分●総戸数／38戸●延床面積／1,161.54㎡●敷地面積／1,019.93㎡●居室面積／18.09㎡●建築年月／平成24年10月●取引態様／貸主●共同設備／食堂、浴室、洗濯室、談話コーナー、ミニキッチン、エレベーター、スプリンクラー、AED●居室設備／冷暖房設備、緊急通報設備(2箇所)、トイレ、洗面台、クローゼット、照明設備、防災カーテン、整理ダンス、テレビ、スプリンクラー、電話線用配管●月額／123,870円(税別)【内訳／家賃48,000円・共益費17,000円・生活支援サービス費16,000円(税別)・食事代(1日3食)42,870円(税別)】●敷金／150,000円●広告の商号／株式会社川商(大阪府中央区南新町1丁目2-4 椿本ビル8階 TEL.06-6937-2711)●取引条件の有効期限／平成31年3月31日

運営会社



株式会社 川商

〒540-0024 大阪府中央区南新町1丁目2番4号 椿本ビル8階

<http://kawasho-hl.jp/>

お問合せ・ご相談はフリーダイヤルまで(通話料無料)



0120-525-171