

利用者の方に寄り添った、
きめ細やかなサービスを提供します。



費用について

1人部屋（一般）	
敷金	¥150,000
家賃	¥55,000
管理費 (水光熱費込)	¥30,000
食費 (30日の場合)	¥43,740
事務手数料	¥500
合計(1か月)	¥129,240

※生活保護の方 別途ご相談下さい。

その他費用について

(下記の費用は施設利用料とは別途負担になります)

- ・介護保険料(要介護度に応じて)
- ・医療費:6,000~8,000円/月(1割負担)
- ・お薬代:実費
- ・生活消耗品:オムツ、トイレトペーパー等
- ・リネン(枕、布団、包布、シーツ等)
レンタル費:1,500円/月(税別)

施設概要

施設名称 住宅型有料老人ホーム こもれびの里 守口

住所 〒570-0053
大阪府守口市高瀬町5丁目8番11号

施設長 河野 祐紀子

建物構造 鉄骨

部屋数 34室

居室面積 18.09㎡(有効)

お問い合わせ

TEL 06-6926-9820

FAX 06-6926-9821

<https://approve.co.jp/>



アクセス



〈お車の場合〉
阪神高速12号線「守口」出口からおよそ15分

〈電車の場合〉
京阪本線 土居駅より、徒歩約13分
守口市駅より、徒歩約16分
大阪メトロ 清水駅より、徒歩約9分



住宅型有料老人ホーム
こもれびの里 守口

24時間365日
看護師対応

運営:(株)アプロヴァーレ
<https://approve.co.jp/>



こもれびの里 守口に入居して よかったと心から思えるように…

ご入居様のお一人お一人に愛と真心を込めて
日々の生活をサポート致します。

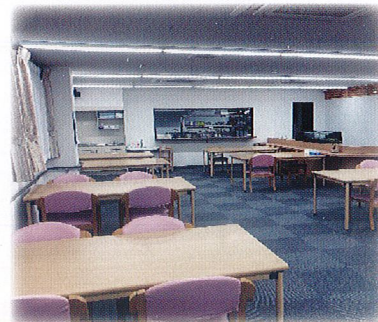
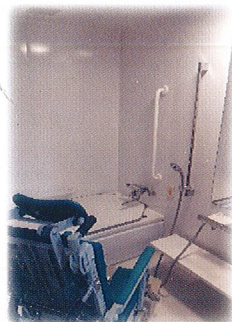
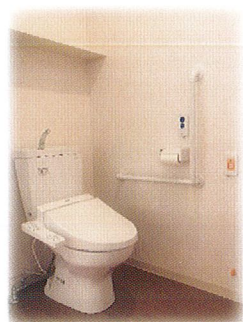


病名・症状による入居の目安

医療行為	可否	備考
インスリン	○	時間・回数についてはご相談をさせていただきます
在宅酸素	○	
鼻腔栄養	×	
胃ろう	○	ご相談をさせていただきます
人工透析	△	ご相談ください
ストマ(人工肛門)	○	
尿バルーン	○	
たん吸引	○	頻度についてご相談をさせていただきます
IVH(中心静脈栄養)	△	ご相談ください
褥瘡(床ずれ)	○	※その他医療行為については、 ご相談ください。
難病	○	

居室 トイレ(ウォシュレット付)、洗面台、ナースコール、エアコン、防火カーテン

浴室 リクライニングシャワーチェア用1箇所、個浴3箇所(ご入居者様に合わせてご使用いただけます。)



年間行事予定

1月	お正月・鏡開き
2月	節分会
3月	ひな祭り会
4月	花見会
5月	公園散策
6月	レクイベント
7月	レクイベント
8月	夏祭り
9月	敬老会
10月	感謝祭
11月	レクイベント
12月	クリスマス会



1

低価格・高品質の追求

サービスの質の高さを確保しながら、敷金・月額利用料ともに低価格。利用しやすさを徹底的に追及します。

2

栄養バランスを考えた食事サービス

季節の彩りを取り入れながらバランス良いお食事を召し上がって頂けるように、栄養士が献立をつくり、施設内で調理しております。

3

24時間365日看護師対応 安心の医療対応

医療と介護の連携体制を整え、寝たきり・認知症・人工透析・留置カテーテル・人工肛門・在宅酸素・慢性疾患など。医療的処置が必要な方もご相談承ります。

こもれびの里 守口の6つの安心

4

スタッフ教育の徹底

ご入居様はお客様です。ホスピタリティ(おもてなしの心)を第一に、心の通うサービスを提供します。

5

充実の居室設備

ナースコール、トイレ、洗面台、冷暖房、カーテンなどを装備。個性を活かした自分らしいプライベート空間を提供いたします。

6

多彩なイベント

ご入居様が楽しく暮らしていたけるように、レクリエーションや季節のイベントなど、年間を通じて開催します。



医療体制

【提携往診医】
原則月に2回内科の先生が往診に来ます
医療法人津樹会 津本医院
※臨時往診も対応して頂けます。

【提携訪問歯科】 希望に応じて随時対応
医療法人優社会
大阪デンタルクリニック

【併設訪問看護】
訪問看護ステーションこもれび
(日中) 9:00~18:00
(夜間) 21:00~8:00 看護師在中

その他

【集団体操】 週に3回
ニコリ治療院

【訪問理容】 月に1回
日本介護システム株式会社 髪人

