

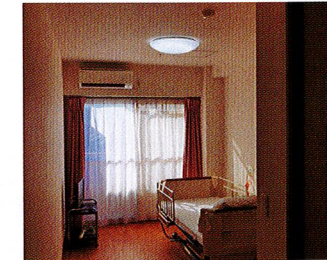
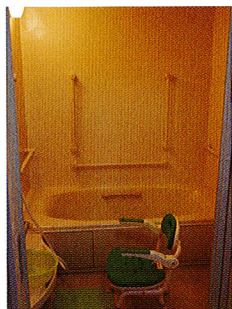


入居者様  
募集中

住宅型有料老人ホーム  
ハピネスたんぽぽの里

低費用で安心の暮らしを  
身寄りのない方も入居可能

入居一時金 0 円



お風呂

居室は全室個室

明るくて広い廊下



鉄骨造2階建  
全42室 居室16㎡

〒595-0026  
大阪府泉大津市東雲町9-72

◆アクセス

電車：南海泉大津駅から徒歩5分。泉大津市役所裏。  
車：高速泉大津料金所より南へ10分。

・居住の権利形態：利用権方式 ・利用料の支払い方式：月払い方式  
・介護保険：在宅サービス利用可 ・居室区分：全室個室 ・入居時の要件：入居時要介護

ハピネスたんぽぽの里

☎ 0725-20-6607  
(FAX) 0725-20-6608





# 料金表

## 日常生活費

入居一時金	0円
家賃	40,000円
管理費	12,000円
共益費	10,000円
<b>月額費用 合計</b>	<b>62,000円</b>
食費	43,000円 (税込)

## 介護保険サービス利用費

標準的な金額です。詳しくはお問い合わせください。

	1か月あたりの 利用限度単位数	利用者様(1割) 負担限度額
要介護1	16,765単位	17,469円程度
要介護2	19,705単位	20,533円程度
要介護3	27,048単位	28,184円程度
要介護4	30,938単位	32,237円程度
要介護5	36,217単位	37,738円程度

減算、加算があり、金額が上下する場合がございます。

別途費用…往診費、薬代、オムツなどの消耗品、理美容代、寝具リース代 等

## 病名・病状による入居の目安

### ◎入居可能

- ・パーキンソン病
- ・リウマチ
- ・末期がん  
※緩和ケア
- ・認知症
- ・ターミナルケア
- ・人工透析

### △相談可能

- ・在宅酸素
- ・人工肛門（ストマ）
- ・糖尿病（インスリン）  
※自己注射が可能な方
- ・バルーン
- ・感染症  
※処置済みであれば

### ×入居不可

- ・たん吸引
- ・胃ろう
- ・IVH
- ・鼻腔栄養
- ・気管切開（吸引）

- ・生活保護受給者の方や身寄りのない方の入居も可能です。※条件あり
- ・入居一時金は0円です。
- ・本入居が不安な方は体験入居をご利用ください。



## ハピネスシリーズ介護施設一覧



### ◇住宅型有料老人ホーム・サービス付き高齢者向け住宅

ハピネスつくしの里  
大阪市西成区天下茶屋東1-10-20

ハピネス阪南町  
大阪市阿倍野区阪南町4-16-8

ハピネス楓の里  
大阪市住吉区我孫子4-10-20

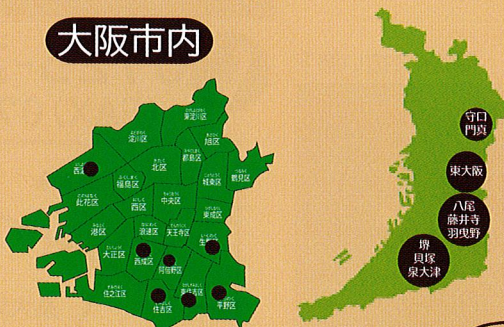
ハピネス桃の里  
大阪市東住吉区住道矢田9-13-8

ハピネスわかばの里  
大阪市平野区喜連1-8-3

ハピネスあじさいの里  
大阪市生野区箕東4-5-5

ハピネスれもんの里  
大阪市西淀川区中島1-18-47

### 大阪市内



ハピネスさつきの里  
門真市三ツ島2-2-28

ハピネス憩の里  
東大阪市日下町7-3-49

ハピネスあさがおの里  
東大阪市若江西新町4-5-17

ハピネス桜の里  
八尾市沼2-8-1

ハピネスもみじの里  
藤井寺市小山1-14-18

ハピネスたんぼぼの里  
泉大津市東雲9-72

ハピネスたちばなの里  
羽曳野市野219番1

ハピネス楠の里  
守口市金田町1-18-1

ハピネス椿の里  
東大阪市川中2-26

ハピネスゆずの里  
八尾市沼2-96-1

ハピネスひまわりの里  
八尾市神宮寺2-154

ハピネス秋桜(にすもす)の里  
貝塚市半田593-1

ハピネスたいようの里  
貝塚市福田7番地1

ハピネスおりぶの里  
堺市南区御池台3丁1-4

### ◇デイサービス

ハピネスデイ憩  
東大阪市日下町7-3-49

### ◇グループホーム

ハピネスくるみの里  
大阪市平野区瓜破西2-5-25

### ◇障がい者グループホーム

ハピネスいちごの里  
八尾市黒谷3-133-1と3

### 神奈川県

ハピネスあんずの里  
平塚市立野町42-3

ハピネス菜の花の里  
平塚市東真土2-5-9

ハピネスかんなの里  
平塚市四之宮2-4-3

ハピネスらいむの里  
相模原市南区相武台3-18-18