

ライフパートナー松原で
シニアライフを始めてみませんか？

全47室

住宅型有料老人ホーム

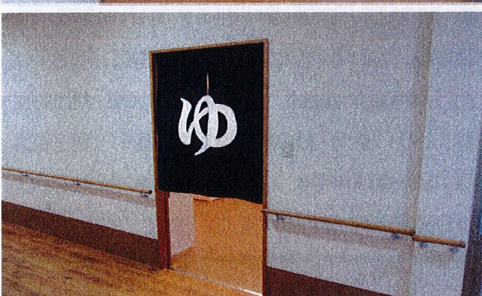
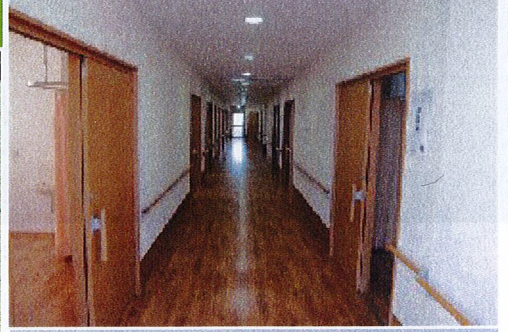
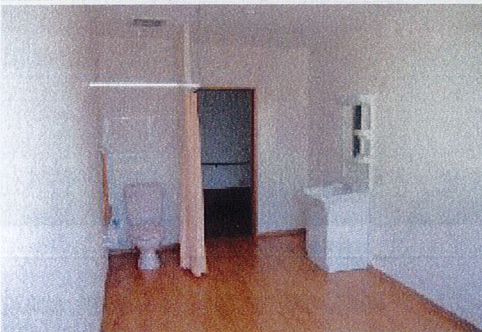
ライフパートナー松原

松原市別所 3-3-5

H25年5月
オープン



見学会
随時
開催中



※イメージ写真

申込みに必要な書類

入居申込書・診療情報・看護サマリー（入院の方）
介護保険被保険者証のコピー

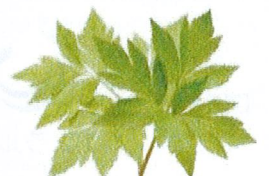
充実の設備、信頼のスタッフサポート、
第2の我が家がここにあります。全国20ヵ所展開中！！



株式会社 エメラルドの郷
Emerald no Sato

お問い合わせ・ご予約は…

 0120-326-165



ライフパートナー松原 収穫祭レク



あま〜い
イチゴ！



収穫後、
“芋ごはん”にして
いただきます！

料金案内

※価格は税別表示

敷金

200,000 円

Aタイプ

月額

110,280 円

(税別)

家賃 42,000 円
食費 38,150 円

管理費 12,000 円
水光熱費 18,130 円

Bタイプ

月額

113,280 円

(税別)

家賃 45,000 円
食費 38,150 円

管理費 12,000 円
水光熱費 18,130 円

Cタイプ

月額

118,280 円

(税別)

家賃 50,000 円
食費 38,150 円

管理費 12,000 円
水光熱費 18,130 円

※食費について

下記条件に当てはまる場合、
軽減税率（8%）が適用されます。

◇60歳以上の方

◇要介護・要支援認定を受けて
いる60歳未満の方

◇上記の方と同居している配偶者

【月額費用に含まれないもの】

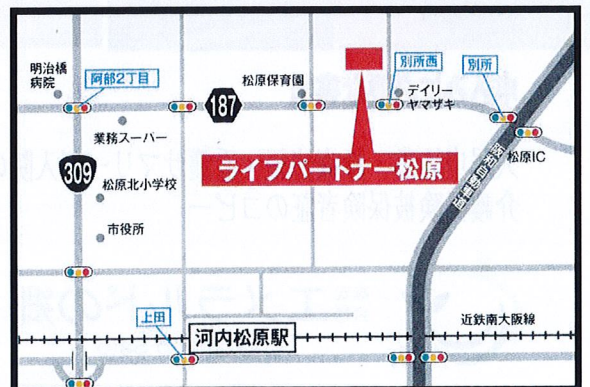
介護サービス利用料金の自己負担分、寝具リース代1,500円/月（税別）※別途申込、
医療費、薬代、嗜好品、おむつ代、日用品、その他、個人の希望により受けるサービス

～エメラルドの郷管理施設～

- 新ライフパートナー平野 ■ライフパートナー守口 ■ライフパートナー住吉
- ライフパートナー堺 ■ライフパートナー浜寺 ■ライフパートナー深井
- ライフパートナー磯路 ■ライフパートナー城東 ■こもれびの郷 徳庵
- サンラフレ豊中 ■ライフパートナー松原 ■ライフパートナー今福
- ライフパートナー星丘 ■ライフパートナー川口 ■ライフパートナー安行領根岸
(埼玉県) (埼玉県)
- ライフパートナー新在家 ■ライフパートナー市之郷 ■ライフパートナー大野城
(兵庫県) (兵庫県) (福岡県)
- ライフパートナー戸坂 ■ライフパートナー伴東 ■ライフパートナー堤
(広島県) (広島県) (福岡県)
- ライフパートナー板橋
(東京都)

～建物概要～

●施設の名称：ライフパートナー松原 ●施設の類型：住宅型有料老人ホーム ●所在地：松原市別所3-3-5 ●最寄駅：近鉄南大阪線「河内松原」駅より徒歩22分（約1.7km） ●構造・規模：鉄骨造地上3階建 ●敷地面積：986.85㎡ ●建物建物面積：684.99㎡ ●建物竣工：平成25年4月 ●入居予定：平成25年5月 ●事業主体：株式会社エメラルドの郷 〒542-0063 大阪市中央区東平2丁目1番6号ネクストライフ ●土地・建物の権利形態：賃貸 ●居室区分：全室個室 ●総個室：47室 ●居室面積：13.00㎡ ●入居時の要件：入居時要支援・要介護 ●介護保険：在宅サービス利用可 ●居室の権利形態：利用権方式 ●利用料の支払方式：月払方式



【運営会社】



株式会社エメラルドの郷

〒542-0063

大阪市中央区東平2-1-6 ネクストライフビル

TEL：06-6763-2113 FAX：06-6767-7557

〔営業所〕埼玉・姫路・広島・福岡