

サービス付き高齢者向け住宅

ことこと久宝寺



ことこと久宝寺 に関する
入居に関するお問い合わせは

tierra
有限会社 テイエラ

TEL:072-980-7873

アクセス



物件所在地 : 〒581-0076

大阪府八尾市南久宝寺町 1-76-1

アクセス : JR大和路線「久宝寺駅」北へ徒歩5分

【物件概要】

- 物件名 / ことこと久宝寺
- 類型 / サービス付き高齢者向け住宅
- 所在地 / 大阪府八尾市南久宝寺 1-76-1
- 延床面積 / 2,100.7㎡
- 居室数 / 56室
- 居室面積 / Aタイプ : 18.00㎡
Bタイプ : 26.25㎡
Cタイプ : 36.00㎡
- 構造・規模 / 軽量鉄骨造・2階建
- 共用部分 / 食堂・談話室・相談室・EV・浴室
機械浴室・喫煙室・娯楽室・ウッドデッキ

～ 利便性の良いアクセス ～

JR大和路線「久宝寺駅」北口より徒歩5分
近畿自動車道「八尾出口」より車で約5分

～ 積水ハウス建築の安心を低価格で ～

月額賃料 39,000円～ の低価格設定
予算に合わせて3タイプの居室をご提案

～ 調理するスタッフが見える安心 ～

館内厨房で調理したお食事を提供
調理するスタッフの顔が見える安心を

～ 医療・介護の相談に幅広く対応 ～

要介護度の高い寝たきりの方や
医療処置の必要な方もご相談下さい。

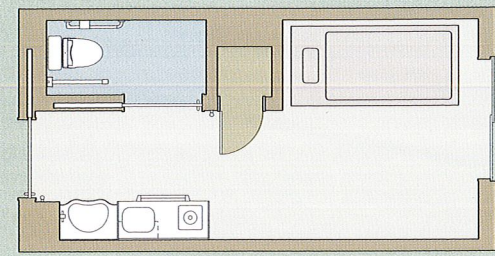
～ 機械浴室を設置 ～

要介護度が高い寝たきりの方が安全に
ご入浴頂ける機械浴槽を設置



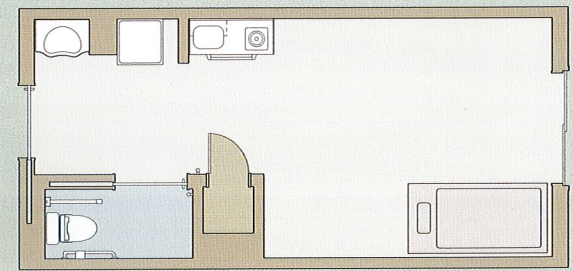
安心してご生活頂ける居室設備と、十分なスペースを有した共用設備を自由にご利用頂けます。日の光が入る食堂と中庭のウッドデッキ、四季を感じる敷地内公園、2階エレベーター前の談話スペース、館内喫煙室や娯楽室も御座います。入居のご相談や見学は、専門スタッフの送迎もお気軽にご相談下さい。尚、入居前には事前審査が御座います。審査の詳細は、お問い合わせ頂く際にスタッフまでご相談下さい。

居室Aタイプ【18.00㎡】



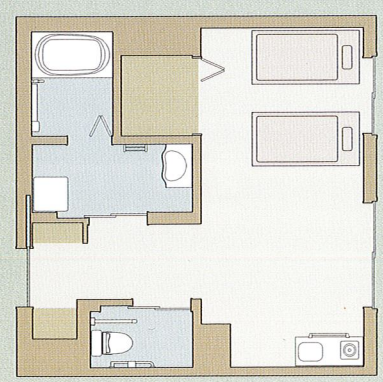
【居室設備】
洗面設備・IH付きミニキッチン・クローゼット収納
緊急コール・照明設備・個室トイレ

居室Bタイプ【26.25㎡】



【居室設備】
洗面設備・IH付きミニキッチン・クローゼット収納
緊急コール・照明設備・個室トイレ・屋内パントリー

居室Cタイプ【36.00㎡】



【居室設備】
ユニットバス
ウォークインクローゼット
下駄箱
洗面設備
IH付きミニキッチン
緊急コール
照明設備
個室トイレ
屋内パントリー



【利用料金】

居室Aタイプ【18.00㎡】

敷金 / 100,000円
賃料 / 39,000円～
共益費 / 15,000円
サービス支援費 / 10,000円
食事料金 / 35,640円

月額費用 99,640円～

居室Bタイプ【26.25㎡】

敷金 / 120,000円
賃料 / 53,000円
共益費 / 20,000円
サービス支援費 / 10,000円
食事料金 / 35,640円

月額費用 123,640円

居室Cタイプ【36.00㎡】

敷金 / 150,000円
賃料 / 65,000円
共益費 / 35,000円
サービス支援費 / 20,000円(2名)
食事料金 / 71,280円(2名)

月額費用 191,280円

※ サービス支援費は、16日以上不在時は半額、1ヶ月以上不在時は不要。 ※ 居室火災保険への加入が必要です。