

# アイメゾン河内長野



介護付高齢者入居可能  
アイメゾン河内長野



くらしに笑顔お届けします

大阪いずみ市民生活協同組合

# ようこそ 快適・くつろぎ・語らいの わが家へ



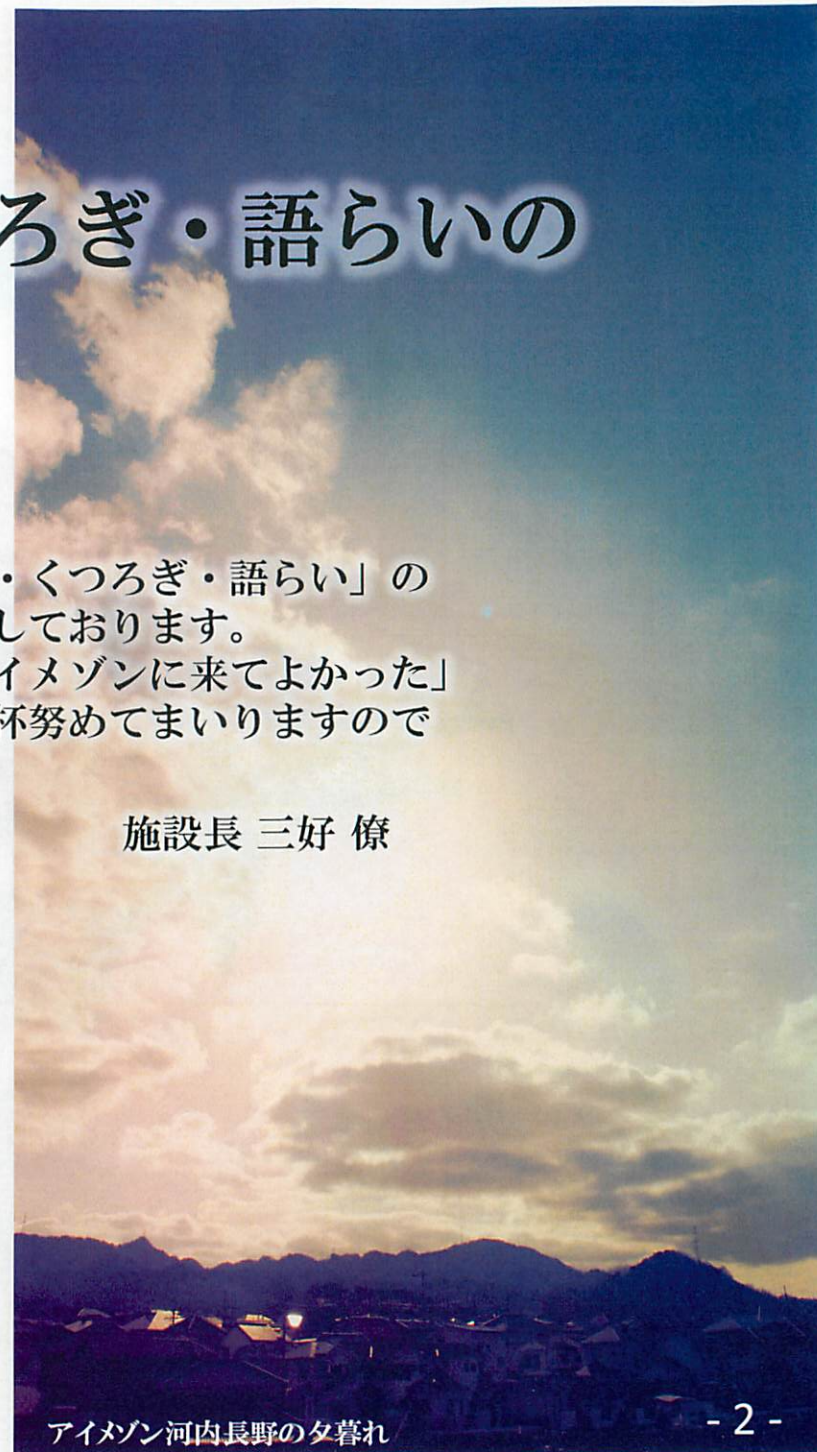
## ご挨拶

アイメゾン河内長野は「快適・くつろぎ・語らい」の『わが家』をモットーに運営しております。  
ご入居いただいた皆様に「アイメゾンに来てよかった」と感じていただける様に精一杯努めてまいりますので、よろしく願いいたします。

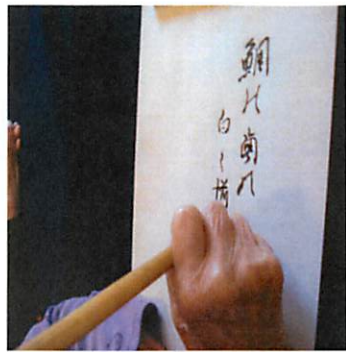
施設長 三好 僚

## INDEX

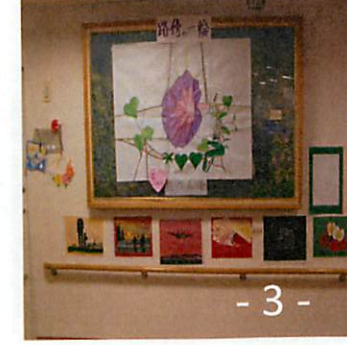
アイメゾンNOW	.....	P3~5
六角テーブル・いす	.....	P6~7
アクアムーブ	.....	P8
生活リハビリ	.....	P9
お食事	.....	P10~11
活動・研修	.....	P12~13
行事	.....	P14
入居案内	.....	P15~23

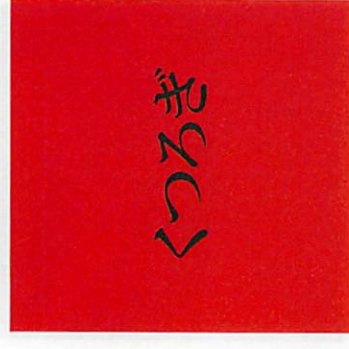


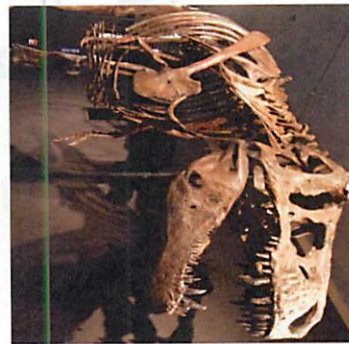
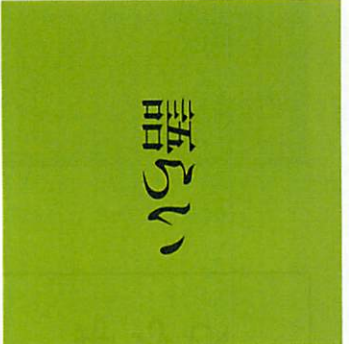
アイメゾン河内長野の夕暮れ



アイメン  
ズン  
MON  
NOW







-table & chair-

# 六角テーブル & いす

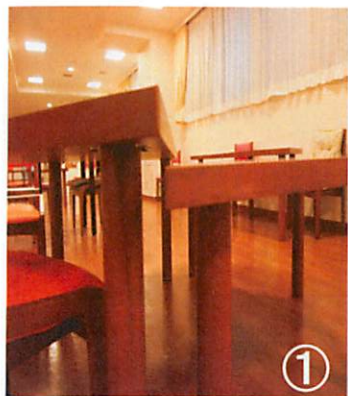


## 六角テーブル

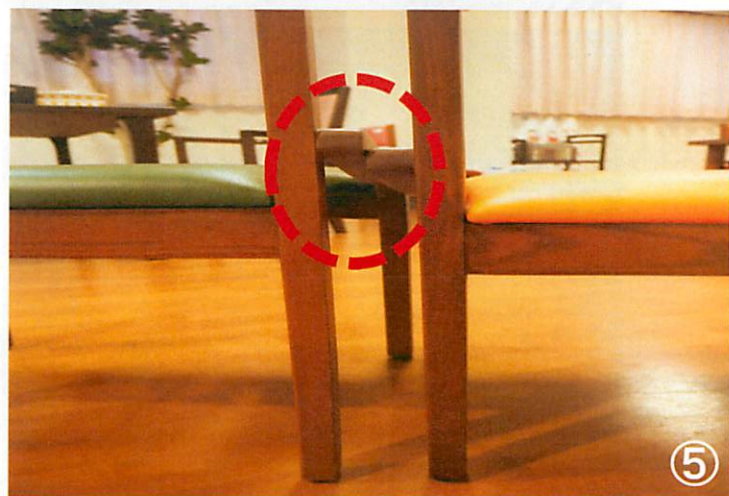
隣・ななめすべての人の顔が見える  
テーブル。天面が低く、肘を付きや  
すい為より立ち上がりやすくなりま  
す。

## いす

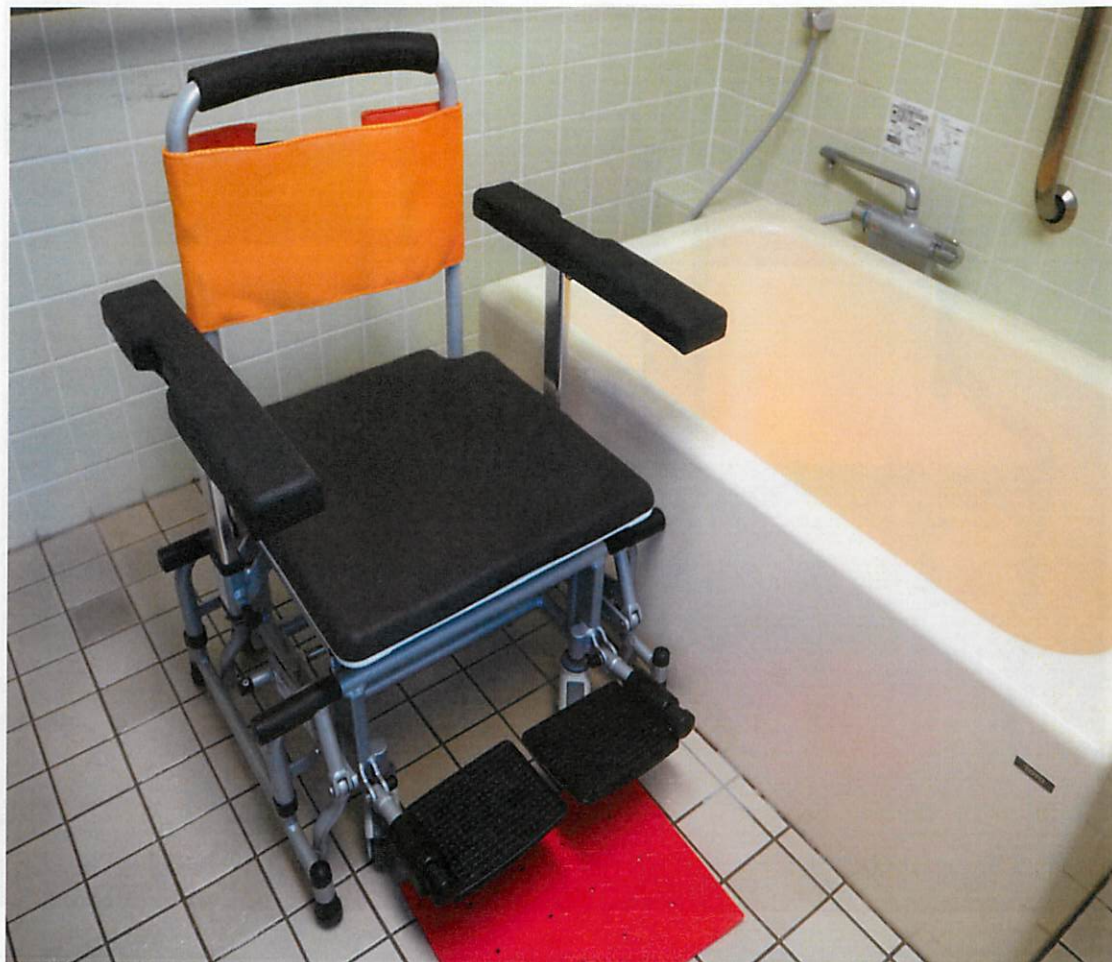
三種類の高さの違ういすをご用意してお  
ります。入居者さまそれぞれに合わせた  
いすに座っていただく事で、立ち上がり  
を助けます。



膝の裏にスペースができるので足は膝より後ろに引きやすくなり、立ち上がりやすくなります



- ①②テーブルの高さは3種類あります。六角形の半分を組み合わせて使用できます。
- ③ 座面は浅く、背もたれは直角に近い設計です。足を引きやすく、また前かがみにもなりやすくなっています。肘掛けのあるタイプもご用意しております。
- ④⑤いすの高さも3種類。(36cm・38cm・40cm)それぞれ適しいすを使用して頂きます。 - 7 -



# アクアムーブ -aqua move-

アクアムーブ（可動式入浴台）を使用する事により入居者様の残存している機能・筋力を活かします。通常の入浴台にはない広い座面と、浴槽との高さを合わせることで安全にご入浴いただけます。





# 生活リハビリ



-life rehabilitation-





2015年メゾndeランチ

# お食事

季節ごとに、さまざまな趣向を凝らしたお食事を提供いたします。



2016年お正月膳



2016年クリスマス会

-food-



2016年ハロウィン



2016年敬老会



普通食  
高齢者に適した栄養管理と  
やわらかい中にもしっかりと味  
付けしております。

刻み食・一口大  
刻み食は、約1cmに刻んで  
います。一口大は一口でお  
召し上がりいただけるようにし  
ています。

ムース食  
咀嚼したり、飲み込んだりす  
ことができにくくなった方の為  
のムース状の食事です。



## 委員会活動

- ◆行事・レクリエーション委員会
- ◆施設看護委員会
- ◆労働安全委員会
- ◆ケア向上生活リハビリ委員会
- ◆各フロアミーティング
- ◆カンファレンス

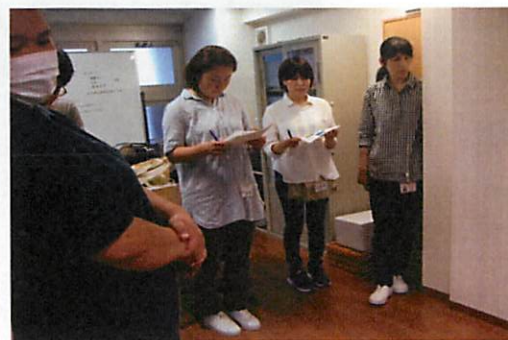
# 活動

-activity-

各種委員会活動では、入居者様へのサービスの質の向上や施設内の労働安全衛生などさまざまな活動を毎月おこなっております。

# 2016年度研修

- ◆介護技術Ⅰ  
基本技術
- ◆緊急対応  
AEDの使用
- ◆認知症
- ◆感染症
- ◆人権・身体拘束
- ◆介護技術Ⅱ  
応用技術



-study- 研修



# 行事 -event-

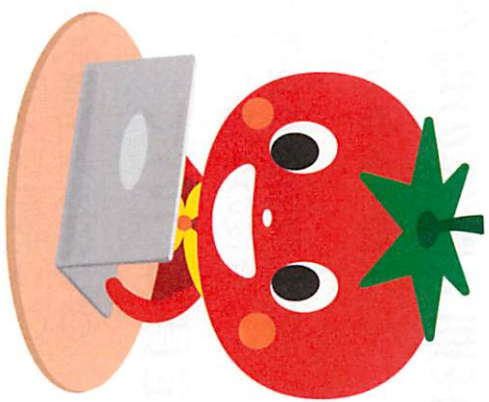
季節に合わせたさまざまな行事を催しています  
もちろん参加は自由です。



---

# ご入居の流れ

---



## 入居対象者について

### ◆介護保険受給対象者

要支援 1～2 要介護 1～5

介護保険における要介護認定で、要支援 1～2・要介護 1～5 と認定された方が対象となります。

### ◆その他の条件

- 身元引受人を立てられる方
- 入居利用料等の支払い能力のある方
- 伝染性疾患・精神的疾病を有せず、問題行動を伴わず、共同生活が可能な方  
\* 常時医療機関での治療が必要な方、精神的疾病により自傷・他害の恐れのある方など共同生活に支障を予測される方はご入居いただけません。また、ご入居後に上記のようなご状態が予測される場合は今後の生活についてご相談させていただきます。



### ◆長期入院等の場合について

- 入院・長期の外泊の場合も毎月の家賃・管理費は必要となります。
- 入院治療が長期にわたる場合、あるいは医師の診断上、退院の目途が立たない場合は今後の生活についてご相談させていただきます。

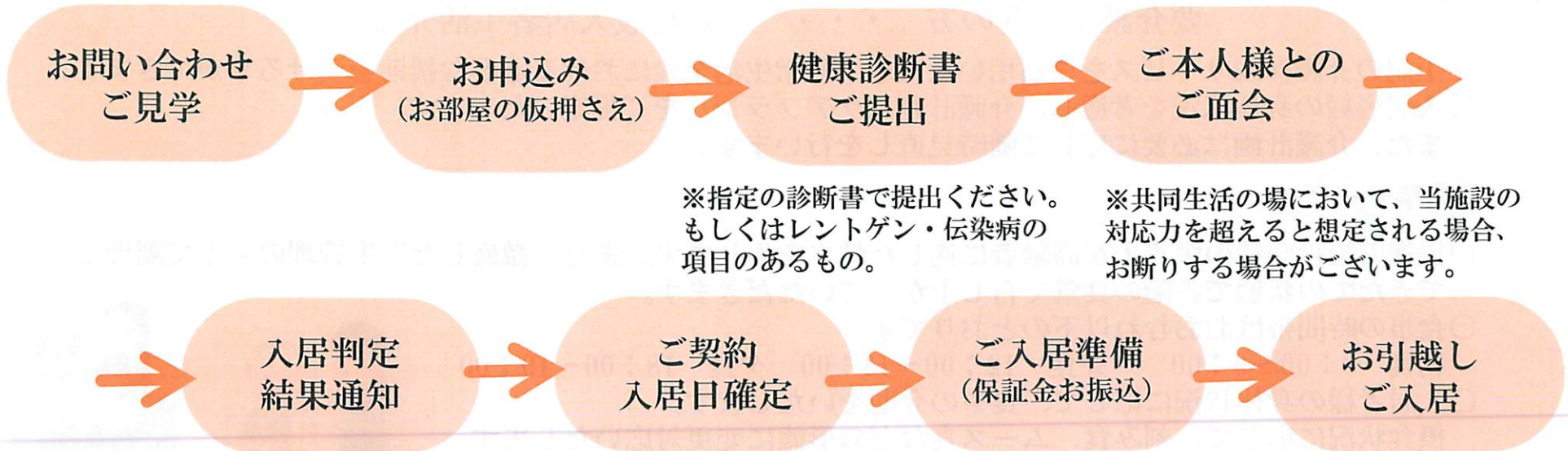
### ◆定員について

- 居室は全室個室です。定員は1名となっています。
- ご夫婦で入居を希望される場合、各々入居契約が必要となります。





## ご入居までの流れ



※指定の診断書で提出ください。  
もしくはレントゲン・伝染病の  
項目のあるもの。

※共同生活の場において、当施設の  
対応力を超えると想定される場合、  
お断りする場合がございます。

※判定結果については  
ご連絡させていただきます。

契約までにご用意いただくもの
健康診断書
診療情報提供書
お薬情報
介護保険証
介護保険負担割合証
後期高齢者医療被保険者証
障がい者手帳（お持ちの方のみ）
その他保険証（医療証等）

契約時にご用意いただくもの
入居者様実印
身元引受人様実印
利用料引き落とし銀行通帳
利用料引き落とし銀行お届け印
入居者様住民票
身元引受人様住民票
入居者様印鑑証明
身元引受人様印鑑証明



## サービスについて

### ◆介護サービス 要支援1～2の方・・・介護予防特定施設入居者生活介護 要介護1～5の方・・・特定施設入居者生活介護

- 上記の介護保険サービスをご利用いただき、日常生活全般における必要な援助を受ける事ができます。
- 入居者様の身体状況を考慮し、介護計画（ケアプラン）をご提案いたします。  
また、介護計画は必要に応じて随時見直しを行います。

#### 食事サービス

- 提携の給食会社の栄養士が高齢者に適した献立を作ります。また、徹底した衛生管理のもとで調理し、できたての状態でご各階の食堂で召し上がっていただきます。
- 食事の時間帯はおおむね以下のとおりです。  
朝食 8:00～9:00 昼食 12:00～13:00 夕食 18:00～19:00
- 入居者様の身体状況に応じて、食事の介助をいたします。  
摂食状況に応じて、刻み食、ムース食などの形態に変更対応いたします。



#### 入浴サービス

- 入浴 週2回 各階ごとに設けた浴室で、お一人ずつ入浴していただきます。身体状況に応じて洗身・洗髪等のお手伝いをいたします。寝たままの状態でも入浴できる特別浴槽（機械浴）も設置しています。

#### その他

- 排泄 身体状況に応じて、排泄の介助やおむつ交換等をいたします。  
可能な限りご自分で排泄できるよう、定期的な声かけやトイレへの誘導などの支援をいたします。
- 身体状況に応じて、衣類の着脱、整容、お部屋からの移動、ベッド等への移乗の介助をいたします。

### ◆生活サービス

- 居室の清掃、シーツ・カバーの交換は、週1回 トイレ清掃は週1回行います。
- 居室のゴミ捨ては毎日行います。布団交換はシーズン（夏・冬）ごとで行います。
- 洗濯機で洗える普段着や下着、タオル等の洗濯を週2回行います。
- 週1回の買い物代行と月1回の買い物等の外出援助を行います。
- 寝具は掛布団、ベッドパット、シーツ、枕、各カバーは施設レンタルリースで対応しています。



## サービスについて

### ◆医療・健康管理について

- 看護職員（看護師）が日中（9：00～18：00）は常駐しています。日常の健康管理、お薬の管理、健康相談をいたします。また、状況に応じて配薬、服薬、服用援助をいたします。
- 協力医療機関による健康診断を行います。（年1回は受診、2回目は希望者のみ：費用実費）
- 夜間や日中でも看護職員の対応範囲を超える体調不良時や緊急の場合は、主治医（訪問診療）の指示を仰ぎます。医師の指示を受け、協力医療機関に受診あるいは救急搬送・入院の手配を行います。
- 医療機関への通院、入居者様のご希望による受診は、ご家族様の対応となります。
- 緊急時や終末期の対応について、ご希望に応じて対応させていただきます。

#### 【協力医療機関】

青山第二病院 寺元記念病院 金剛病院

#### 【訪問診療】

青山第二病院 青山クリニック 新田クリニック

#### 【訪問歯科】

竹村歯科 さこがわ歯科



### ◆別途費用が必要なサービス

- 理美容、医療費、個別に契約する電話料金やTV受診料金など
- おむつ代、居室内でお使いになる消耗品（ティッシュペーパー、トイレットペーパー、電球など）やお菓子、果物など個々人の買い物代金
- 各種レクリエーション費用（おおむね1,000円程度）
  - \* 外出行事の介護車両代金
  - \* 季節の行事食の追加代金
  - \* 生け花クラブのお花代 など
- その他



# アイメゾンでの過ごし方

AM  
7:00

○ 起床

## ◆お買いもの

- コープのお買いもの便 毎週  
日曜日ご注文、木曜日に届きます
- その他のお買いもの 毎週  
日用品等
- ヤクルト訪問販売  
第1・3・5 木曜日

## ◆クラブ活動

- 書道クラブ 毎月第4火曜日
- 生花クラブ 毎月第4金曜日
- クラフトクラブ 隔月開催

AM  
8:00

○ 朝食

## ◆訪問理美容

- 髪や 毎月第1週目
- ディチャーム 毎月第3週目

AM  
10:00

○ ティータイム

## ◆ボランティア

- 歌の会 毎月開催
- 歌声アイメゾン 毎月開催

## ◆訪問診療

- 訪問診療  
月2回の診療
- 訪問歯科  
毎週 ※必要時

PM  
12:00

○ 昼食

## ◆日曜イベント

- 季節の行事やレクリエーション  
手作りおやつなどがあります

PM  
2:00

○ 入浴

PM  
3:00

○ おやつ

PM  
6:00

○ 夕食

PM  
9:00

○ 就寝



## 入居費用について

### ① 初期費用【入居に先立ってお支払いただく金額】

入居保証金	200,000円
-------	----------

\*退去時に、ご使用いただいた居室を入居当時の現状に回復する費用に充当し、残金は返還いたします。

### ② 基本料金【入居者様に共通してかかる月掛けの費用】

家賃	65,000円～89,000円	14.3㎡～21.5㎡ 約8畳～約13畳
管理費	32,400円(税込)	
食費	45,360円(税込)	1日1,512円(朝食484円、昼食514円、夕食514円)



### ③ 介護保険負担および入居者様のくらしかたで変化する月額費用

介護保険負担	要支援1	要支援2	要介護1	要介護2	要介護3	要介護4	要介護5
1割負担	5,546円	9,521円	16,453円	18,456円	20,582円	22,553円	24,648円
2割負担	11,092円	19,041円	32,905円	36,911円	41,163円	45,106円	49,296円

\*介護職員処遇改善加算として介護保険収入の8.1%、サービス提供体制強化加算（【1割】約369円/月【2割】約738円/月）が必要になります。  
 \*別途、入居者の同意を得て機能訓練を実施した場合は、個別機能訓練加算（【1割】約13円/日【2割】約26円/日）入居者の同意を得て協力医療機関に情報を提供した場合は、医療機関連携加算（【1割】約83円/月、【2割】約166円/月）を加算します。  
 \*介護保険の利用者負担は、1か月（30日）の目安です。

訪問医と薬局の費用	おおむね6,000円程度
-----------	--------------

- 居室電気代、オムツ代、理美容代等の実費は別途請求となります。
- 医療・薬剤費（医療保険の自己負担金）は、別途負担が必要です。

②と③全て合計して概ね月額 20万円前後でお暮しいただいています。

## 入居のご準備について

### ◆お部屋に備え付けの機器類

- エアコン（冷暖房） ○お部屋の照明（トイレ洗面所含む） ○ナースコール
- トイレ（手すり+ナースコール装備） ○洗面台（温水器付き） ○足元灯



### ◆入居者様のご準備されるもの

- カーテン（防炎加工のもの） ○ベッド ○収納家具（箆笥等）
  - 基本サービス以外の寝具（持参の枕や敷布団など）
  - その他お好みにより、テレビ・冷蔵庫・電話機もしくは携帯電話・暖房器具・電気ポットなど
- \*暖房器具は防火上の理由から、お持込をお断りする製品もございます。  
\*詳しくは、ご契約の際にお伝えいたします。

### ◆ご家族様へ

- 訪問・面会 9:00 ~ 18:00  
お気軽にご訪問ください。  
\*18:00~翌9:00まで夜間は施錠しております。あらかじめお電話での連絡の上、インターホンまたは電話でお呼び出してください。
- ご家族様の食事  
ご訪問の折ご家族様も一緒にお食事いただけます。前日までにご連絡いただければご用意いたします。  
(朝食 484円 昼食514円 夕食514円)
- 外出・外泊  
ご一緒に外出、散歩、お買い物、外食等 ご自由にさせていただきます。  
\*入居者様の体調不良時等については、ご相談させていただきます。

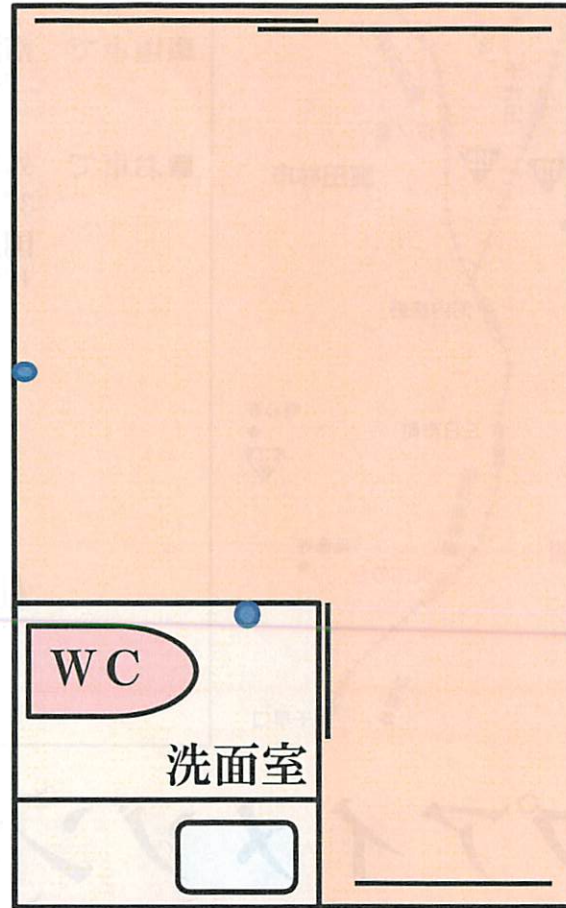


ご不明な点については、いつでもご相談ください

# お部屋

## ◆お部屋紹介

(標準スペース 18m<sup>2</sup> 約10畳)



窓からの眺望 (例 405号室)



入り口





- 電車で 南海高野線「美加の台駅」下車。国道371号線を北へ。「新町橋南」交差点を左折して左側にあります
- お車で 外環状線（国道170号線）「上原町」交差点から国道371号線に入り橋本方面へ約2 km  
国道371号線「新町橋南」交差点を右折して左側にあります。

介護付有料老人ホーム  
 コープアイメゾン河内長野  
 住所 河内長野市北青葉台51-46  
 電話 0721-60-5011

# コープアイメゾン河内長野

電話 0721-60-5011



くらしに笑顔お届けします  
 大阪いずみ市民生活協同組合

