

心のこもったきめ細やかなサービスが得られる
住宅型有料老人ホーム

フォーユー豊中



2014年11月15日OPEN!



豊中市庄内宝町2-2-30

ご相談窓口 ☎ 0120-49-5502 (株)日健マネジメント

周辺施設のご紹介

施設の周辺にはコンビニやファミレス、スーパーなどたくさんの商業施設等があり、日常の買い物やご家族様との団らんに最適です。

①大阪脳神経外科病院



②コンビニ・飲食店



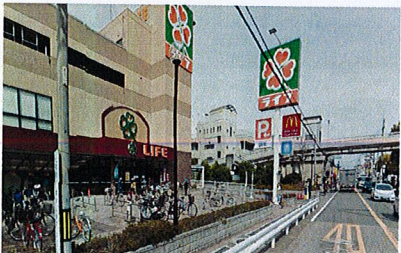
③かつ喜



④コーナン



⑤ライフ



⑥関西スーパー



所在地図



阪急宝塚線「庄内」駅
徒歩約17分



阪急バス「庄本」
バス停下車徒歩約2分



安心の24時間サポート

毎週金曜日より毎月1回、夜間急病対応サービスを実施しております。



安心の24時間サポート
無理なく長く暮らして頂ける価格設定
提携医療機関による万全のサポート体制
関西圏25棟の実績



フォーユー豊中の環境提案

フォーユー豊中が考える住環境

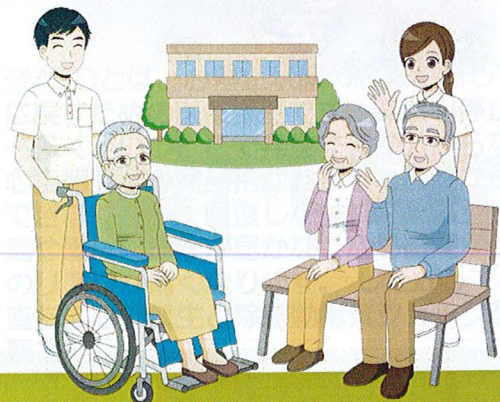
「あなた好み」を徹底サポート

- プライベートを大事にした完全個室
- 全室エアコン、洗面台、トイレ、緊急コールを標準装備
- 16㎡を超える広々設計のお部屋に、家具などは自分好みにレイアウト

フォーユー豊中が考えるエントランス環境

「おはようさん」「ごきげんさん」で始まる毎日

- 昭和の家庭には土間があり、縁側があり玄関を出れば井戸端会議がありました。あの頃のように笑顔と挨拶の行き交うエントランスを目指します
- 車椅子でもゆったりと往来できる広々設計
- 内装は心が落ち着くナチュラルな色調



フォーユー豊中が考える入浴環境

自宅の落ち着きを残し、自宅の困難を解決

- 浴室はプライバシーを守る完全個別浴室
- 脱衣所も個々に分かれているので、ご自宅と同じ感覚でお使いいただけます
- 一般浴室での入浴が困難な方の為に機械浴室を装備

フォーユー豊中が考える食卓環境

日本の食卓は「食べる」だけの空間ではありません

- 食堂は食事時間以外も、団らんやくつろぎスペースとして開放しています。
- シェフが掲げるテーマはズバリ”手作り”です
- カロリーや塩分等バランスのとれた献立で「栄養」と「美味しい」を実現します

まだまだあります！フォーユー豊中の+α

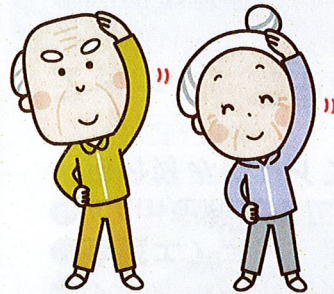
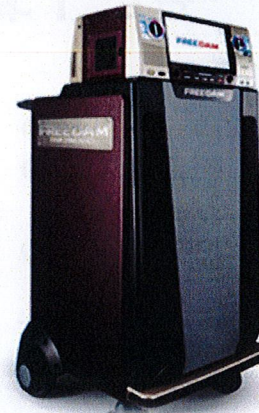
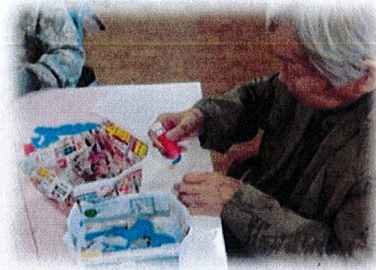
クリスマス会やお誕生会等の催事、季節行事、レクリエーションで、日常を彩ります。

訪問理美容・訪問歯科・訪問マッサージ・・・嬉しい訪問が充実。相談室完備で、各分野の専門スタッフがメンタルケアに努めます。

癒しと楽しみの提供



音楽・体操・映像などのオリジナルプログラムを通じて、介護予防や健康増進につながるレクリエーションが可能なカラオケ機器を設置し、ご入居者様に楽しい・面白いという体験を共有しながら心身に効果を実感していただければと思います。



レクリエーションでは、カラオケを始めとして手芸や貼り絵、ゲーム、その他ご入居者様に楽しみを感じていただけるような取り組みを準備しております。月単位での大イベントも開催いたします。



会報や日記を発行し、ご入居様はもちろんご家族様にも安心をお届けします。今後もイベントの告知や活動報告、スタッフ紹介や施設長の考えなどなどができればと思います。



多種の小魚達が泳ぎ、心を癒してくれるような熱帯魚観賞用水槽を設置しております。



※写真は日健グループの既存の施設のものを使用しています。

笑顔が行き交うエントランス

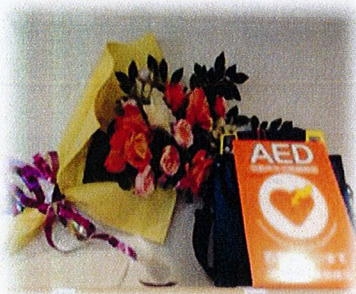


車椅子がすれ違ってても
余裕があるね♪

“おはようさん”
“ごきげんさん”
明るい声が行き交う
空間を心掛けます♪



24時間の管理体制でお客様を迎えます。



AEDも

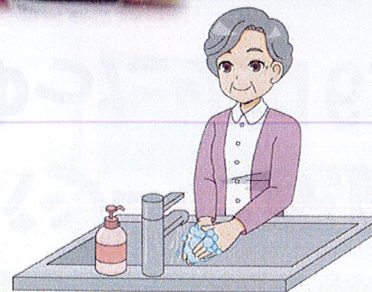
設置しております。



入口ではうがいと
手洗いの徹底、スリッパ殺菌
ディスペンサーを
導入し感染症対策に
努めています。

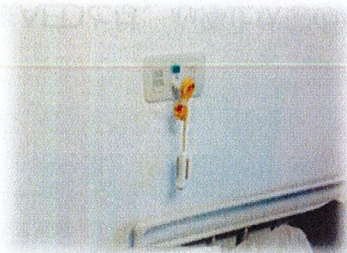
※写真・イラストはイメージです。

※AEDとは、心停止状態の心臓に対して、心臓を正常なリズムに戻すための医療機器です。突然心停止は突然発生するケースも多く、いつどこで発生するか分からない恐ろしい症状です。心室細動・心室頻拍がおこると心臓から全身に血液を送ることができなくなり、回復しなければ死に至ります。脳や臓器に血液が届かなくなる時間が長いほど、死亡と後遺症のリスクが高くなります。したがって、突然心停止の発症後、直ちに心肺蘇生と除細動電気ショックを実施することが非常に重要です。

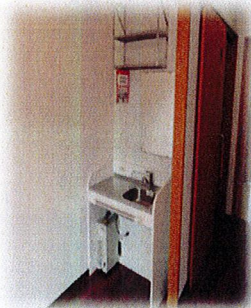


居室

お部屋はプライバシーに配慮した完全個室！
部屋の広さはゆったり 16.53～17.40㎡♪

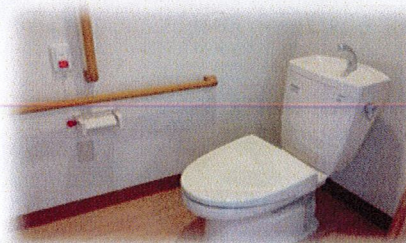


ベッドサイドには
ナースコールが
完備されています。
(ベッドは備え付けでは
ありません。)



洗面シンクももちろん
車椅子でも使用可能な
安心設計♪

トイレに数か所設置された手すりが
あなたを転倒事故から守ります。
トイレには、緊急呼び出しボタンがあります。



チェスト、テレビ、
冷蔵庫などなど
お好みのレイアウトが可能♪

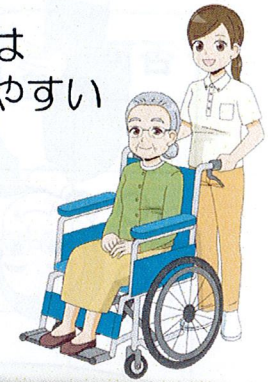


※写真・イラストはイメージです。

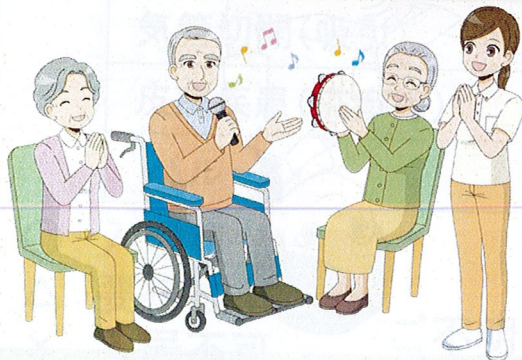
食堂 (レクリエーションルーム)



手洗いスペースは
車椅子でも使いやすい
親切設計♪

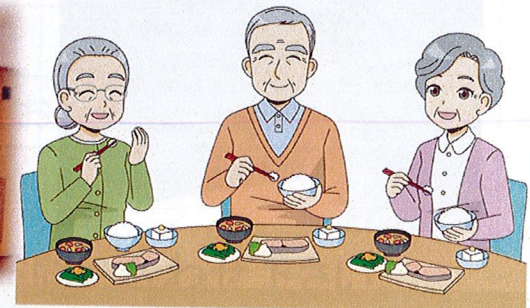


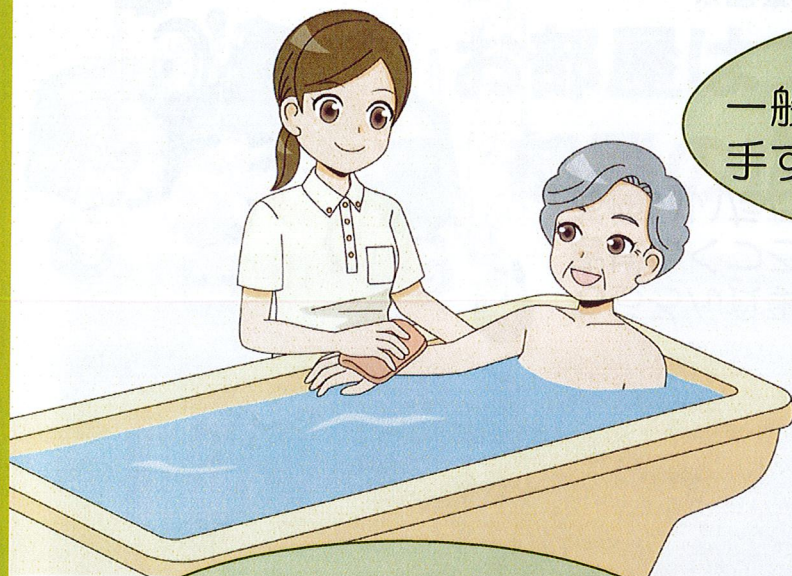
ご入居者様の身体状況に
合わせた食事等を
ご提供させていただきます。



もちろん食事時間帯以外も
皆様のくつろぎの場として
お使いいただけます。

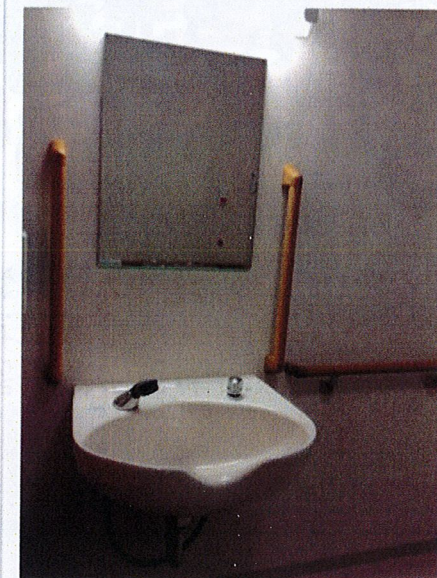
※写真はイメージです。



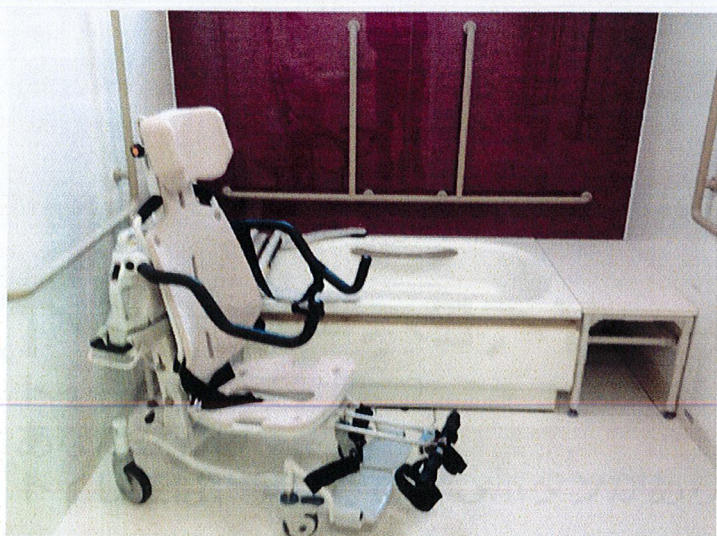


一般個浴には、転倒防止のため
手すりが沢山ついています。

機械浴槽は、ご見学の際に
使用方法をご説明しますよ♪

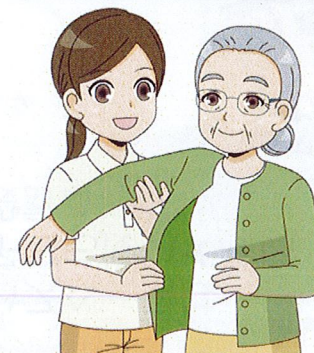


洗面スペースも
安心の車椅子対応設計。



浴室

(一般個浴と機械浴槽をご用意しています)



フォーユー豊中 入居可能区分

状態	可否
在宅酸素	○
人工肛門（ストーマ）	○
人工透析	○
糖尿病（要インスリン）	△
脳梗塞後遺症	○
胃ろう（PEG）	△
経管栄養	×
心疾患（ペースメーカー）	○
パーキンソン病	○
リウマチ	○
末期癌	○
多発性硬化症	○
気管切開（吸引）	×
皮膚疾患（疥癬等）	△
バルーン	○

状態	可否
IVH	×
脳血管性認知症	○
アルツハイマー型認知症	○
暴力行為あり （自傷・他害行為等）	×
異食行為あり	○
肝炎（B・C型）	○
結核	△
梅毒	○
HIV	○
MRSA	○
寝たきりの方	○
床ずれ（褥瘡）	○
喫煙	×
身寄りのない方	×
障害認定を受けておられる方	△

- 入居可
- △ 要相談
- × 入居不可

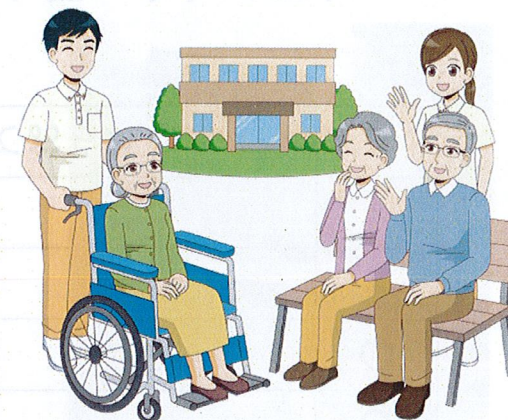
・入居条件 要介護1～5

ご不明な点やご不安な点がございましたら、お気軽にお問い合わせ下さい。

費用

敷金
月額費用

100,000円
109,800円



(家賃42,000円 管理費26,800円 食費41,000円 含む)

※食費は30日計算です。

<介護保険料の目安>

介護度	限度額まで使った場合の負担額
要介護1	21,427円/月
要介護2	25,185円/月
要介護3	34,569円/月
要介護4	39,540円/月
要介護5	46,287円/月

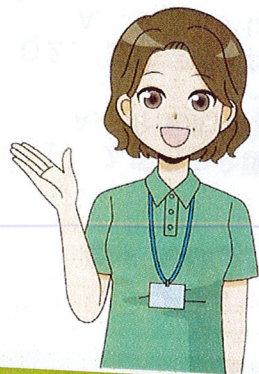
※別途必要経費

- 訪問介護サービス・福祉用具による介護保険料の1割負担分
- 往診・居宅療養管理指導費
(ドクターによる情報提供等)
- 訪問診療費
- 薬代
- 生活消耗品
(お部屋の電気代を含む)
- 火災保険料
(1年更新で6,000円の保険をお勧めしています)

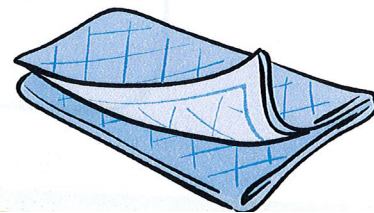


入居に際してご用意いただくもの

- 寝具、毛布、シーツ一式
- 整理タンス（衣装ケース）
- テレビ（必要な方）
- 冷蔵庫（必要な方）
- お部屋で使用するポット（必要な方）
- コップ2個（陶器ではなくレンジ対応型）
- 着替え
（オムツ使用の方はご用意下さい。）
- 介護用くつ
- *下駄箱の使用は、おひとり様一足限りとさせていただきます。
- トイレットペーパー、トイレ掃除道具
- タオル、バスタオル数枚
- お風呂セッケー式
- 洗濯洗剤、洗濯バサミ、洗濯かご
- ゴミ箱
- ハンガー
- 印鑑
- 健康保険証
- 介護保険証



※消防法により、居室にて使用されるマット等は防災素材の物、及び防災物品である旨の表示が付されている物をご使用下さいます様お願い申し上げます。



よくある質問にお答えします

- Q1. 入居者の介護度は関係しますか？**
A. 介護度が高い方でも入居できます。ただし、医療行為が常時必要な方は慎重に審査させていただきます。
- Q2. 認知症の人は入居できますか？**
A. 玄関ドアはオートロックがついておりますし、共同生活がおくれる方なら入居可能です。
- Q3. どのような介護をしてくれますか？**
A. 介護保険内における訪問介護サービスを提供いたします。24時間管理人がいるので、夜間や緊急時の対応に関しても安心して暮らしていただけます。
- Q4. 食事はどうなっていますか？**
A. 基本的には食堂で皆様といっしょに食べていただきます。また、キザミ食・ミキサー食などの対応も可能です。
- Q5. 医療面のバックアップはついていますか？**
A. クリニックの医師による定期往診があり、特別治療が必要でない方でも受けることができます。近隣に提携病院もあり、緊急時や体調悪化時などの受診の際にご協力いただいております。
- Q6. 家具の持ち込みは可能ですか？**
A. 家具類はご自身にて持ち込んでいただきます。テレビの持ち込みも可能です。
- Q7. 居室に持ち込めないものはありますか？**
A. 居室内での喫煙と飲酒はご遠慮いただいております。また、火元になる物の持ち込みや医師が処方したもの以外の薬剤の持ち込みは厳禁とさせていただきます。
- Q8. 外出はできますか？**
A. ご家族様・あるいはヘルパーの同行により可能です。
- Q9. 家族の訪問時間は決まっていますか？**
A. 決まっておりません。ただし、玄関はオートロックにて施錠しておりますので、出入りはインターフォンにてお知らせください。
- Q10. どのような生活が送れますか？**
A. 日中はヘルパーと買い物に出かけられたり、食堂などご利用者様同士でコミュニケーションをとられたりして過ごされています。また、季節ごとのレクレーションやボランティアの方々によるイベントなども定期的に行なっております。

その他、ご質問がございましたらお気軽にお尋ねください⇒ ☎0120-49-5502

入居までのフローチャート

入居相談・施設見学

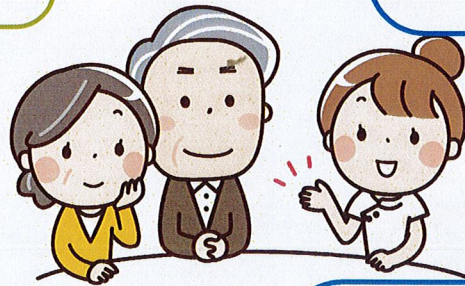


介護責任者での面談
(ご希望でしたら御自宅や病院
まで伺わせて頂きます)

● 面談までにご提出いただくもの

- ・アセスメントシート
- ・診療情報
(入院中の方は看護サマリー・リハビリサマリー)
- ・介護保険証のコピー

書類審査・面談審査



入居可否のご連絡

● 入居契約時に必要なもの

借主様(ご入居者様)

- ・認め印 銀行通帳、銀行印

身元引受人様

- ・印鑑登録証明書 1枚
- ・実印

入居契約

入居

