

Access | 交通のご案内

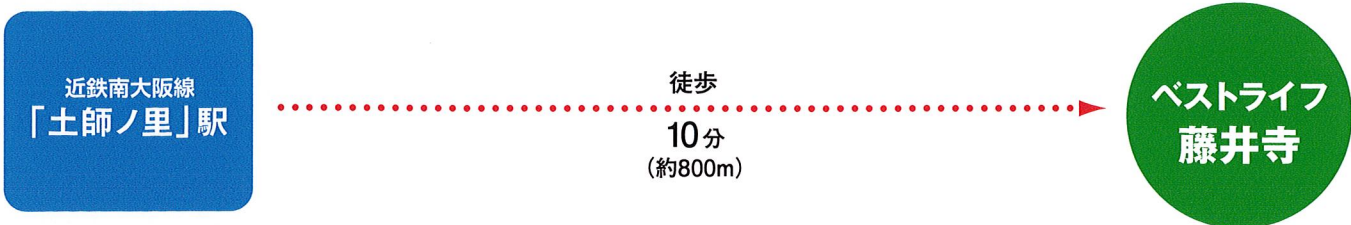


ベストライフ藤井寺 | 〒583-0011 大阪府藤井寺市沢田2-1-11
TEL:072-952-7701 FAX:072-952-7702



ベストライフ藤井寺(2014年8月撮影)

最寄りから



車で

- 東大阪・八尾方面より：国道170号線を泉佐野・富田林方面へ。沢田交差点手前、パチンコ「イルサローネ」南側横の路地を左折し現地へ。
- 河内長野・富田林方面より：国道170号線を柏原・藤井寺方面へ。沢田交差点を右折、進行方向右手「アトム電器」を過ぎたらすぐ左折し現地へ。

お問い合わせは…

0120-515872 <https://bestlife.jp>

お問合せ、ご見学：随時受付中
体験入居：お気軽にご相談ください

事業主体／(株)ベストライフ西日本



※写真はイメージです

“あなたらしさ”で暮らす家。

住宅型有料老人ホーム

ベストライフ藤井寺

豊かな歴史資産を誇る街で、 彩りあふれる生活を送る「ベストライフ藤井寺」。

令和元年に世界文化遺産に登録された古墳群や

神社・仏閣が数多く点在する歴史に育まれた都市、藤井寺。

この地に位置する「ベストライフ藤井寺」は豊かな自然はもちろん、

西名阪自動車道・藤井寺ICにもほど近く、交通至便な環境も魅力です。

快適に暮らせる居住空間と豊かな生活を実現する

イベントやレクリエーションの数々。

「ベストライフ藤井寺」で心穏やかな日々をお過ごしください。

Life Space | 快適性に配慮した設備・施設。

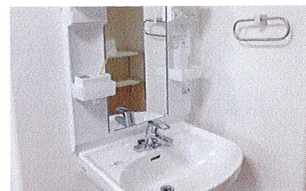
居室

お一人おひとりのプライバシーに配慮した全室個室の居室。
3モーター式介護専用電動ベッドや、手元で温・水を操作できる車いす対応の洗面台をはじめ、
快適な生活を実現するためのさまざまな設備を整えています。

Aタイプ (18.00m²)



居室イメージ



車いす対応洗面台



温水洗浄トイレ

居室設備

- ・スプリンクラー
- ・防災カーテン
- ・緊急コール
- ・介護専用電動ベッド
- ・車いす対応洗面台
- ・温水洗浄トイレ
- ・エアコン
- ・収納

共用設備

食堂や談話コーナーでは仲間同士の交流を深めていただけます。
健康管理室では、看護スタッフが中心となり、ご入居者様の健康管理やさまざまな健康相談をお受けし、ヘルプステーションでは介護スタッフがご入居者様の暮らしをサポートします。



食堂



談話コーナー

すべての方に、 ここちよい入浴を。

語らいながら入浴を楽しめる、
大浴場タイプの一般浴と、寝たきりの方でもご入浴いただける
機械浴があります。安全に着替え
や移動、入浴ができるよう、さまざま
な配慮がされています。



一般浴



機械浴

*居室の備品は撮影用に用意されたものです。

高齢者を敬い、「心」でお世話させていただくこと。 これがベストライフの介護です。

スタッフ一人ひとりがご入居者様とご家族、共に働く仲間、

そして自分自身の心を大切にできてこそ、ご入居者様にとっての安心を確かなものにできる。

そんな想いを胸に私たちは日々、施設環境の整備やサービスの向上に努めています。

すべては、豊かな経験を重ね、長い人生を歩んでこられたご高齢の皆さまに、

安心・安全に満ちたこれからの生活を過ごしていただくために。そしてご入居者様はもちろん、

ご家族の信頼へとつなげるために。スタッフ一同、介護という仕事に誇りと自信を持ち、

「お世話させていただく」という姿勢で、介護をさせていただいています。

ベストライフの理念。

- 安心して生活し続けていただくこと
- 安全に生活していただけるように配慮すること
- 安心・安全を日々実行して信頼を得ること

「安心」

「安全」

「信頼」

「私たちは心を
大切にします」

「私たちは高齢者を
尊敬します」

社訓

「私たちは仕事に
誇りを持っています」

3つの「心」を唱和しています。

ベストライフ全182の施設*で、全従業員が
毎朝、この3つの「心」を唱和しています。

*2021年7月時点

Health care

介護・生活支援体制。

ベストライフ藤井寺は、お元気な方から介護の必要な方までご入居いただける住宅型有料老人ホームです。

介護が必要な方は在宅サービス(訪問介護)と併せて生活支援サービスが利用できます。

また、お元気な方で、希望される方は生活サポートが利用できます。

安心のサポート体制

- 介護スタッフは24時間常駐^{※1}
- 看護スタッフによる日々の健康管理^{※2}
- 施設訪問医による定期的な訪問診療^{※ 医療費実費負担}
- 栄養バランスに配慮した食事を3食提供

※1 生活支援サービスを提供する人員として配置。夜間(21:00~翌6:00)最少時2名/業者業務委託 ※2 9:00~18:00/業者業務委託

さらなる安心をお届けする2つのサービス

1 訪問介護

訪問介護事業所より、ご入居者様お一人おひとりのケアプランに基づき、清掃や洗濯、身体介護をはじめとするさまざまな介護サービスをご利用いただけます。[要別途契約]

2 生活支援サービス

24時間365日続く高齢者の介護。介護保険の利用限度内で行うことは、大変に難しいものです。そこでベストライフ藤井寺では、訪問介護事業所による施設内での生活に必要なサービスを利用されたうえで、施設側が必要と判断したときに『生活支援サービス』を提供します。

協力医療機関

医療法人 昌円会
高村病院 (羽曳野市恵我之荘)
整形外科/内科/外科/皮膚科/リハビリテーション科/循環器外来
・外来受診、入院等の緊急時対応を行います。

施設訪問医療機関

医療法人 きたはらファミリークリニック(大阪市阿倍野区天王寺町北) 内科/泌尿器科 ・訪問による診療を行います。	医療法人 薫南会 志紀ファミリー歯科(八尾市志紀町) 歯科 ・訪問による診療を行います。
---	---

*協力医療機関・施設訪問医療機関は変更になる場合があります。

【例】緊急コール対応(施設判断により適宜)

- ・居室巡回(必要に応じて)
- ・買物代行 ※自立を除く
- ・健康相談(適宜)
- ・医師の往診機会の提供(内科・歯科) ※医療費は実費
- ・定期健康診断機会の提供(年2回) ※医療費は実費
- ・クリーニング・宅配・郵便物の取次ぎ

*詳細はお客様担当ライフコーディネーターにお問い合わせ下さい。

自立または要介護認定をお持ちでない方で希望される場合は、生活サポートとして、上記のほかに居室清掃、リネン交換、洗濯が利用できます。[22,000円(税込)/月]

Life Support

健やかな暮らし。

日々を彩る。

ベストライフでは、毎日をより豊かにお過ごしいただくために、お誕生会や季節の行事、プロの講師を招いての音楽療法やシニア体操など、多彩なイベントやレクリエーションを行っています。ベストライフ藤井寺でも、ご入居者様のお身体状況、ご要望をうかがい、さまざまに企画・実施しています。



折り紙レク



作品作り

食の楽しみも大切に。

「食」は日々の生活に欠かせないもの。嚥下状態に合わせた食事形態や栄養バランスはもちろん、季節に配慮したメニューもご用意しています。



常食



ソフト食



行事食(土用の丑の日)



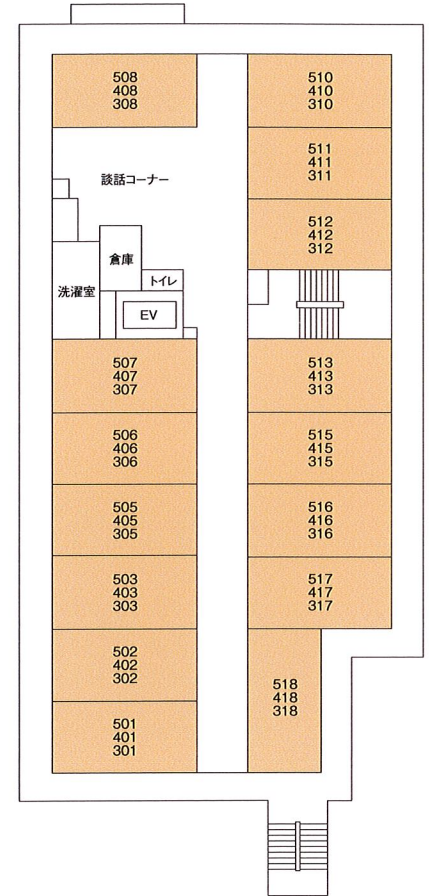
郷土料理(和歌山県)

Floor Map

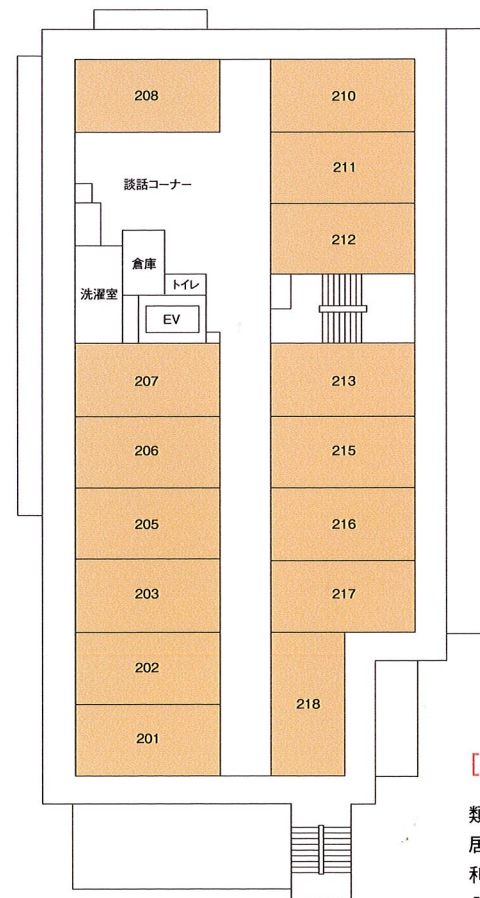
居室(Aタイプ)18.00m² 全60室/全室個室



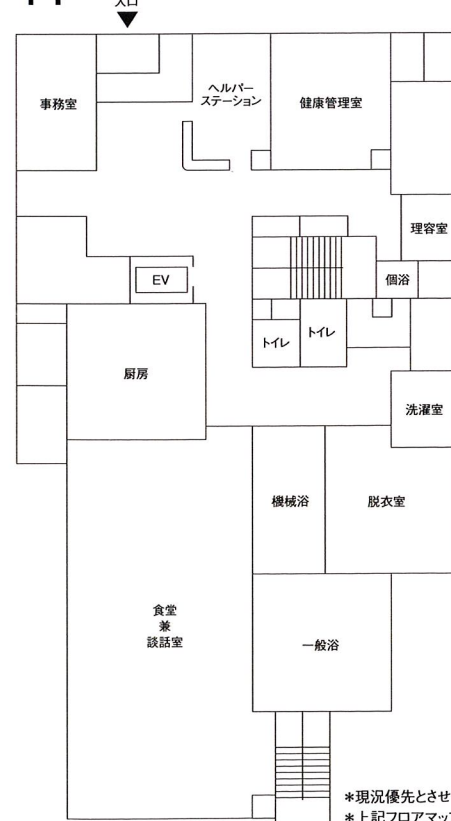
3・4・5F



2F



1F



【施設概要】

類型/住宅型有料老人ホーム
 居住の権利形態/利用権方式
 利用料の支払方式/選択方式
 入居時要件/60歳以上入居時自立・要支援・要介護
 介護保険/在宅サービス利用可
 居室区分/全室個室(60室:60名)
 建物の権利形態/平成26年7月より25年建物賃貸借
 建築構造/鉄筋コンクリート造5階建
 共用設備/食堂兼談話室、浴室(一般浴・機械浴・個浴)、ヘルパーステーション、健康管理室、談話コーナー、理容室、事務室、洗濯室、トイレ、エレベーター

*原則として当社から退去や住み替えをお願いすることはありませんが、認知症など特別な身体状況により、行動が他のご入居者様の生活または健康に重大な影響を及ぼす場合、共同生活が出来ないと判断された場合ご本人及び身元引受人の同意を得た上で退去や住み替えをお願いする場合があります。住み替えに伴い利用権も移行、この場合追加費用の発生はありません。また、構造もしくは仕様の変更、面積の減少が生じた場合、費用の調整は行いませんが、月額利用料及び料金システム、サービス等は住み替え先のものが適用されます。

*現況優先とさせていただきます

*上記フロアマップは、施設状況により使用が異なる場合があります