

豊泉家

ASSISTED LIVING HOME
AT
桃山台

(社) 全国有料老人ホーム協会会員 基金登録番号 18-264

介護付有料老人ホーム ほろせんか ももやまだい

アシステッドリビングホーム 豊泉家 桃山台

HOUSENKA

社会福祉法人 福祥福社会 が展開する

介護付有料老人ホーム

『アシステッドリビングホーム』

ほうせんか
豊泉家「自立と自由の家」
ASSISTED LIVING HOMES & COMMUNITIES



ベントハウス ゴールドルームの大シャンデリア

アシステッドリビングホームとは

日々の生活に介護が必要となっても、その方が今『出来ること』を大切にアシスト『自立支援』と自らが自己決定し、自らの生活スタイルを共に創り上げていくこと『選択の自由』そんな生活を可能としたのがアシステッドリビングホーム『大きな家』なのです・・・



食事

バランスの取れた食事

管理栄養士の指導のもと、栄養バランスの取れたお食事を召し上がっていただけます。



食べる楽しみを大切に

季節のメニューやイベント食など、食べる楽しみを演出しています。お好みでレストランもご利用いただけます。



介護付有料老人ホーム
アシステッドリビングホーム 豊泉家 桃山台



安心の介護 + 医・食・住

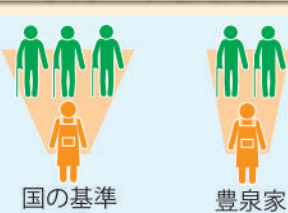
オーダーメイドのライフスタイル

介護

プラス

医療

手厚い人員配置



国の基準

豊泉家

人員は厚生労働省が定める基準の1.5倍です。

専門性の高いスタッフ



研修・勉強会を定期的に開催。チームケアで質の高いサービスを実現。

クリニック併設



内科、整形外科、外科を併設。定期的に健康チェックを行います。

24時間看護師勤務



夜間の医療対応も安心。日常の細やかな健康管理を実現します。

ターミナルケア

看取りケアが必要になった場合にも対応させていただきます。

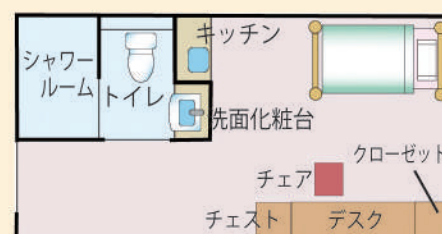
豊泉家グループの病院

ほうせんか病院(220床)
北大阪ほうせんか病院(280床)

住居



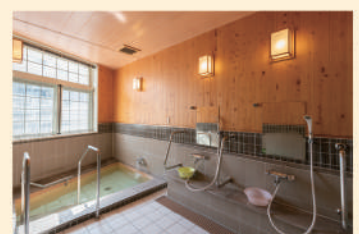
【居室の一例】
シャワールーム、トイレ(ウォシュレット)、洗面化粧台、ミニキッチン、照明、エアコンが付属。ナースコールは3か所に設置。家具(デスク、ミラー、クローゼット、チェスト)も標準装備です。もちろん、ご自宅からお持ち込みいただくこともできます。



【居室・標準タイプイメージ】



共用スペースも、お友達とおしゃべりなどで、ご利用いただけます。(写真は、ダイニング&バー レッドエイト)



一般浴室、中間浴室(車いす用)からストレッチャー浴室までの入浴設備を整えています。

健康



エイジレストレーニング

エイジレストレーニングは、冒険家三浦雄一郎氏のミウラドルフィンズと共同開発した機能訓練です。身体機能の維持を図り、転倒や骨折の不安を解消します。専属の機能訓練指導員が個別にカルテ化し、オーダーメイドのメニューを作成します。

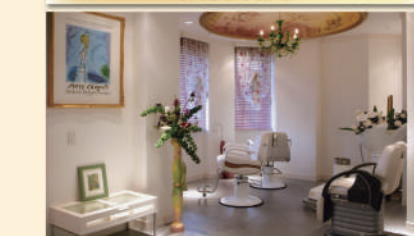


三浦雄一郎氏

アクティビティ



美容院



クラブ活動



マッサージ



イベント



娯楽・コミュニティサービス

自立

「ご利用者の自立を助け、尊厳を重んじる」

豊泉家方針

自由

「個々のご利用者に合わせたサービスの提供と選択の自由」

家

「ご利用者のプライバシーの保護と家族や知人たちが集える家」

【法人概要】

福祥福祉社会
 社会福祉法人

設立
 1998年(平成10年)3月30日

理事長
 阿久根 賢一

理事 6名
 監事 2名
 評議員 7名

所在地
 大阪府豊中市北緑丘2丁目9番5号
 TEL 06-6152-1233
 FAX 06-6152-1211

【事業内容】

ホームヘルプセンター豊泉家 豊中
 ホームヘルプセンター豊泉家 住之江
 新北島地域総合相談窓口(プランチ)
 プリベンティブ・スタジオ豊泉家 桜塚

【チャレンジド事業】

豊泉家チャレンジドセンター豊中
 豊泉家チャレンジドセンター箕面
 豊泉家チャレンジドセンター箕面わんろーり
 豊泉家チャレンジドセンター住之江
 豊泉家チャレンジド相談支援センター豊中
 豊泉家チャレンジド相談支援センター住之江
 豊泉家チャレンジドホームINCL箕面

【シニア事業】

特別養護老人ホーム豊泉家 北緑丘
 ケアハウス豊泉家 桃山台
 ケアハウス豊泉家 住之江
 アシステッドリビングホーム豊泉家 桃山台
 ケアプランセンター豊泉家 豊中
 ケアプランセンター豊泉家 豊中中央
 ケアプランセンター豊泉家 住之江
 ショートステイ豊泉家 北緑丘
 デイサービスセンター豊泉家 北緑丘
 デイサービスセンター豊泉家 桃山台
 デイサービスセンター豊泉家 住之江



ケアハウス豊泉家 住之江
 [1999年4月開設]



特別養護老人ホーム豊泉家 北緑丘
 [2002年4月開設]



ケアハウス豊泉家 桃山台
 [2004年12月開設]



アシステッドリビングホーム豊泉家 桃山台
 [2006年12月開設]



豊泉家 新予防センター
 [2019年4月 グランドオープン]



豊泉家チャレンジドセンター豊中
 [2012年4月開設]



豊泉家 チャレンジドセンター 箕面
 [2016年5月開設]



豊泉家チャレンジドセンター住之江
 [2019年8月開設]

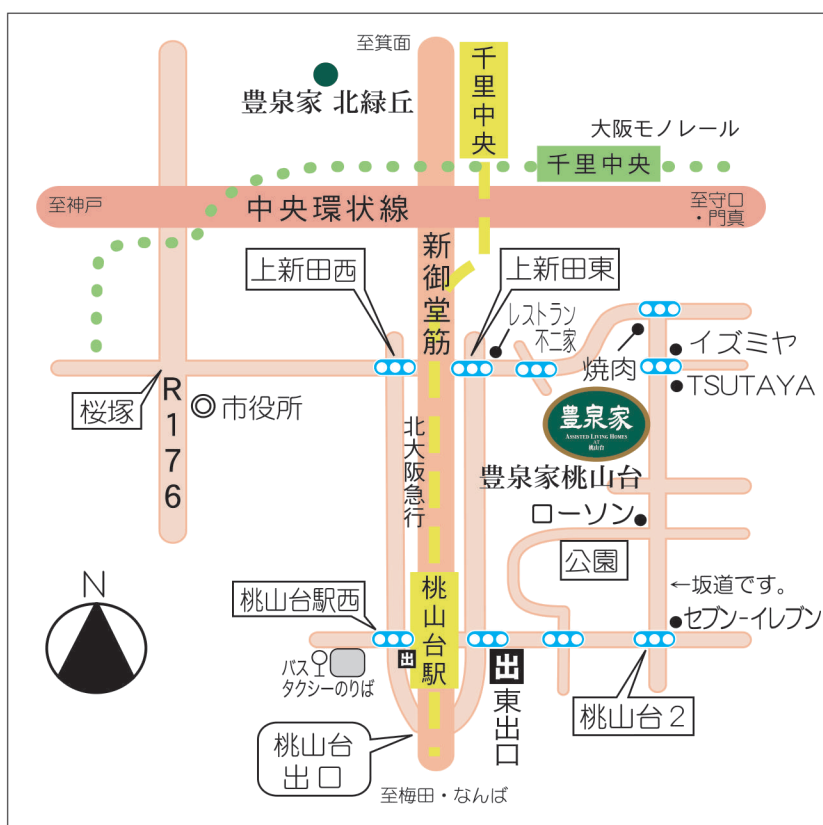
完全個室のプライバシーと充実の専用設備が高い居住性を提供します。



- 運営主体 : 社会福祉法人 福祥福祉社会
- 所在地 : 大阪府豊中市上新田3丁目10番36号
- 構造規模 : 鉄骨造(一部鉄筋コンクリート)地下1階、地上4階建
- 敷地面積 : 2,757.36㎡
- 延床面積 : 4,941.79㎡
- 入居定員 : 82名(全室個室)・居室面積19.54㎡~26.51㎡
- 開設年月日 : 平成18年12月1日
- 確認番号 : 第H17認建豊中000022号

- 《専用設備》 居室面積 19.54㎡~26.51㎡(壁芯面積)
 ミニキッチン、洗面化粧台、シャワールーム、トイレ(ウォシュレット)、
 エアコン、サイドボード、チェスト、クローゼット、ミラー、チェア、
 ナースコール(3ヶ所)、照明器具
- 《共用設備》 ケアサービスステーション、リビング・ダイニング(各フロアー)、
 浴室(一般・中間・特別・個浴)、ダイニングバー、茶室、ショップ、
 カンファレンスルーム、大ホール
- 《併設備》 一般クリニック、デンタルクリニック、デイサービスセンター、
 リハビリテーションセンター、ヘルスケア治療院、理美容室、ランドリー、
 ライブラリー&プールバー

アシステッドリビングホーム豊泉家 桃山台のアクセス



《公共交通機関》

- ・北大阪急行「桃山台駅」下車
 一徒歩約10分(約800m)
 南改札口を出て、左へ(阪急南千里駅方面出口)
 地上へ出て右へ、
 2ツ目の信号を左に曲がり、坂道を直進、
 坂道を下った左側(豊泉家 看板あり)

《車・タクシー》

- ・大阪市内方面から
 新御堂筋を北進、
 「桃山台」出口より側道へ1ツ目の信号を右折し、
 2ツ目の信号(桃山台2)交差点を左折、
 道なりに進み約650m先左側。
- ・箕面方面から
 新御堂筋を南進、千里中央を過ぎ、
 中央環状線合流から側道へ、
 直進し1ツ目の信号(上新田東)交差点を左折し、
 2ツ目の信号を右折約180m先右側。
- ・守口、吹田、神戸方面から
 中央環状線から新御堂筋大阪市内方面への
 合流道へ進み側道へ、
 直進1ツ目の信号(上新田東)交差点を左折し、
 2ツ目の信号を右折約180m先右側。



アシステッドリビングホーム豊泉家 桃山台
 〒560-0085 大阪府豊中市上新田3丁目10番36号
 TEL 06-6873-3600 FAX 06-6873-0175



アシステッドリビングホーム豊泉家 🔍 検索

お申し込み・お問い合わせ

豊泉家地域連携センター

【受付時間】午前 9:00 ~ 午後 6:00



0120-294-998

社会福祉法人 **福祥福祉社会**

http://www.housenka.com

〒560-0001 大阪府豊中市北緑丘2-9-5 TEL:06-6152-1233