

周辺環境

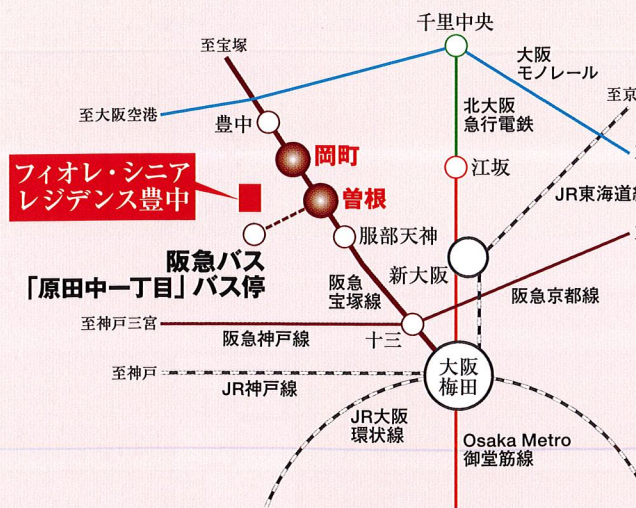
病院や公園、買物施設も身近に揃った安心で便利な生活環境



サービス付き高齢者向け住宅

フィオレ・シニアレジデンス豊中

Fiore Senior Residence Toyonaka



阪急宝塚線「**曽根**」駅から
 阪急バス**3分**
 「**原田中一丁目**」
 バス停下車
 徒歩**10分**

「フィオレ・シニアレジデンス豊中」施設概要
 ●用途/サービス付き高齢者向け住宅 ●名称/フィオレ・シニアレジデンス豊中 ●所在地/大阪府豊中市勝部1丁目86番地1 ●交通/阪急宝塚線「曽根」駅から
 阪急バス「グリーンランド前」行きに乗車3分(約1,200m)「原田中一丁目」バス停下車、徒歩10分(約730m)・阪急宝塚線「曽根」駅徒歩13分(約990m)・阪急宝
 塚線「岡町」駅徒歩17分(約1,300m) ●規模・構造/鉄骨造4階建て ●居室面積/20.04~40.88 ●居室数/62戸 ●設備/(共用部)食堂・ホール・共用トイレ・
 一般浴室・介護浴室・洗濯室(居室)・トイレ・洗面・浴室(3F、4Fのみ)・キッチン(大部屋のみ)・収納・緊急通報システム・エアコン・照明 ●賃貸人/(株)フルライフ
 ケア ●事業主/(株)フルライフケア 大阪府大阪市中央区南本町1丁目2番6号 ※掲載の写真には当社施行例が含まれています。実際とは異なりますので、あらかじめご了承ください。

ご入居・その他のお問い合わせは
TEL.06-4865-3939

フルライフケア
 充実した生活・人生【日本語】→full life【英語】
 高齢者の方々に介護業務を通じて、
 これまで以上の充実した生活・人生を送っていただけることに
 貢献していくことが私達の想いです



全館 バリアフリー仕様 | **24時間** スタッフ常駐 | **各種** 付帯サービス

良質な住環境と様々なサービスにより安心で快適な暮らしを提供します

1. 住宅サービス

完全に独立した居室空間により、個人のプライバシーを尊重。また、緊急通報システムを備え、24時間サポートを行います



2. 介護サービス*

介護が必要な場合はケアプランに沿った介護サービスを利用いただけます。必要な時間に必要なサービスを受けることが可能です



3. 医療サービス*

協力医療機関との連携により、訪問診療・訪問看護サービスを利用いただけます。内科以外にも歯科等のサービスを受けることが可能です



4. 食事サービス*

1日3食、管理栄養士による栄養バランスのとれた食事サービスを利用いただけます。買物や食事の準備といった負担が軽減されます



※介護・医療・食事サービスの利用については任意です。ご利用の際は別途契約が必要となります。

ひろびろ憩いの個室空間

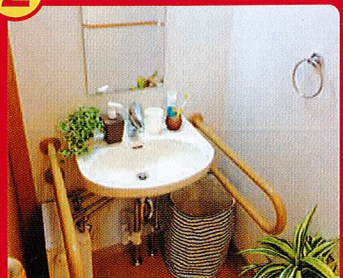
個人の生活を尊重したプライベート空間で日常生活を送っていただけます

1 居室



約6帖のフリースペース。使い慣れた家具を持ち込んで生活していただけます

2 洗面



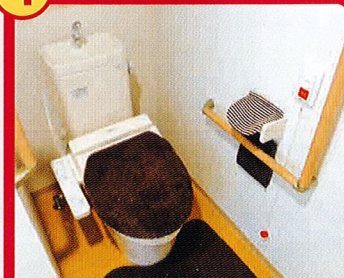
各居室に洗面所を完備。気がねなく自由に利用いただけます

3 緊急通報システム



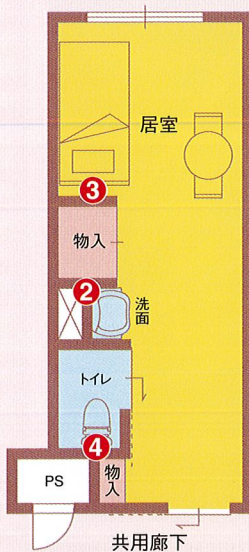
各居室に2箇所緊急通報システムを完備。24時間のスタッフ対応が可能です

4 トイレ

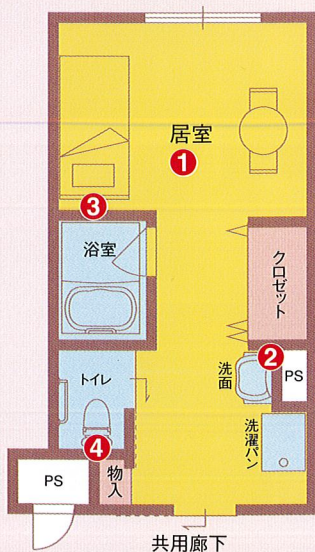


広々としたトイレを完備。車椅子でも利用いただけます

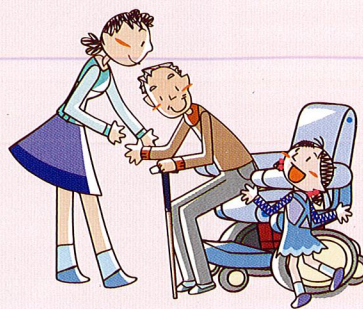
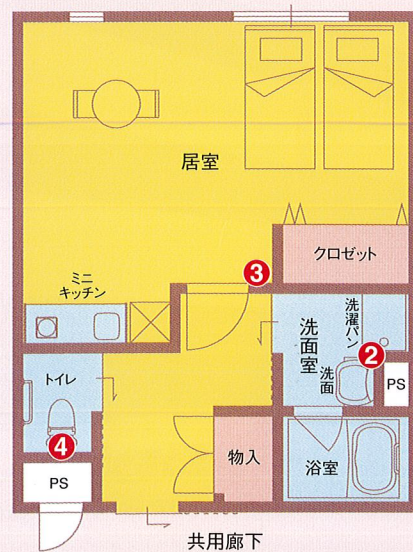
<20.04㎡タイプ>



<26.88㎡タイプ>



<40.88㎡タイプ>



※建物全館(居室含む)に「スプリンクラー」を設置

ゆったり安心のコミュニティ空間

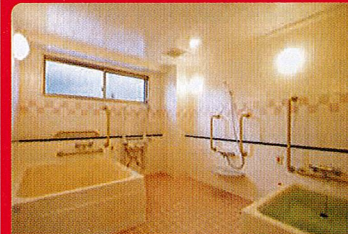
食堂で友人と楽しく食事をしたり、季節や行事ごとにイベント・レクリエーションも行い、コミュニティ空間で1日の生活に彩りを加えていただけます

介護浴室



介護が必要な方も入浴していただける介護浴室を完備。

浴室

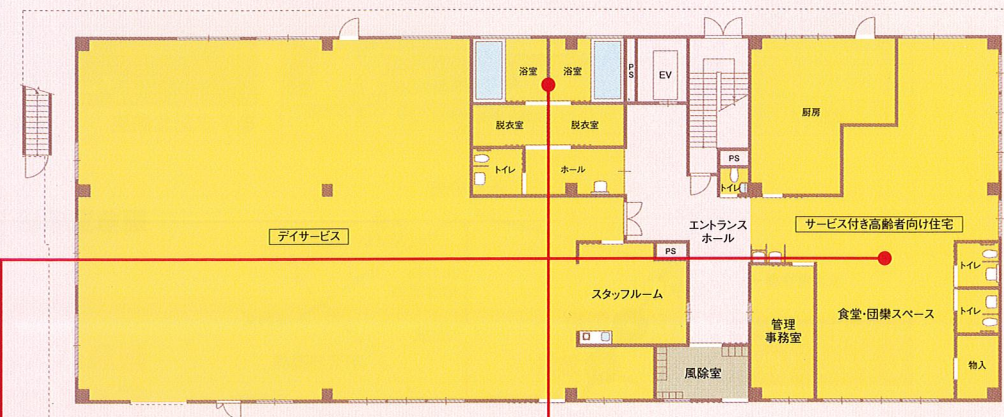


広々とした浴室でゆったりと入浴時間を確保していただけます

食堂・団楽スペース



1階には広々とした食堂を完備。食事やレクリエーションなど楽しい時間を過ごしていただけます



■1階平面図



■2階平面図



■3・4階平面図

このような方がご利用いただけます

- 日常生活に不安を感じている方
- ご家族の介護負担を軽減させたい方
- 在宅医療の必要な方
- 特別養護老人ホーム、老人保健施設などの施設への入所をお待ちの方
- 介護を必要とされている方
- 住み慣れた地域で介護を受けたい方
- 病院を退院される方