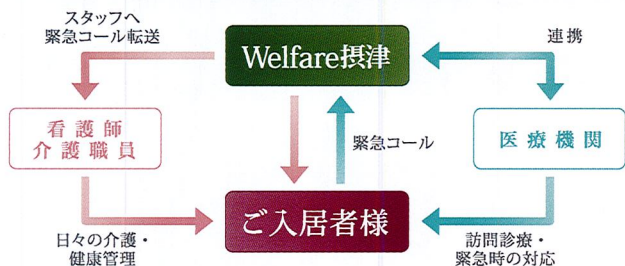


介護・医療の連携



介護事業所との連携

- 現在担当されているケアマネージャーも継続できます。
- デイサービスや通所リハビリテーションも利用できます。

充実の医療対応

医療面の受入体制

- | | | | | | |
|-------|---|------------|---|----------|---|
| 胃ろう | ○ | パルーンカテーテル | ○ | 人口肛門 | ○ |
| 認知症 | ○ | 透析「シャント管理」 | ○ | 経管栄養「経鼻」 | ○ |
| インスリン | ○ | 在宅酸素療法 | ○ | | |

※入居時に主治医の指示書と紹介状が必要です。

Welfare摂津はこんな方におすすめ

例えば

- 一人暮らしが不安になった
- 在宅介護が難しくなってきた
- もうすぐ病院を退院する
- 医療対応が必要な方
- 特別養護老人ホームへの入居待ち
- 医療機関への通院が困難な方
- 短期間のお住まいが必要な方

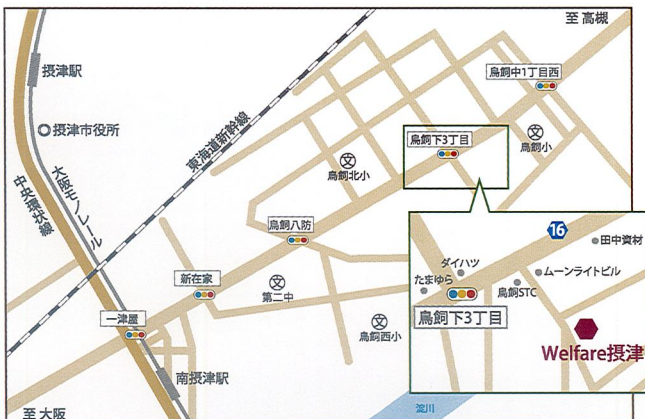


私たちは、入居者様の期待を常に上回るサービスをご提供し、心のかようコミュニケーションでご要望にお応えします。

運営会社について

運営会社：株式会社エーススタイル
 代表者：谷本 吉昭（医療法人よつば会 理事兼任）
 介護事業所名：エーライフ
 創業：2001年4月
 資本金：30,000,000円
 売上高：3,600,000,000円
 事業内容：● Welfare事業（医療・介護・看護・福祉・保育・給食・・・）
 ● 人材派遣・有料職業紹介
 ● ECO関連事業
 従業員：500名

施設概要

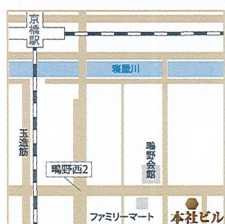


- 名称/Welfare摂津
- 類型/サービス付き高齢者向け住宅
- 権利形態/建物賃貸借方式
- 事業主体/株式会社エーススタイル
- 所在地/〒566-0071 大阪府摂津市鳥飼下2-3-5
- 敷地面積/896.06㎡
- 構造・規模/木造2F建
- 総居室数/28室
- 開設年月/平成27年7月1日
- 最寄駅/モノレール線南摂津駅
バスで7分、降車後徒歩2分
- 居室区分/全個室
- 居室面積/19.07～21.00㎡
- 居室設備/トイレ・洗面・照明・収納・エアコン
ナースコール

入居条件

- 60歳以上の方
- 要支援1～要介護度5の方

お問い合わせ



株式会社エーススタイル
 本社ビル
 〒536-0014
 大阪市城東区鳴野西4-1-33
 Welfare大阪京橋ビル
 ☎0120-554-971
<http://welfare.a-style55.co.jp/>

produced by A-style.co.,ltd.

サービス付高齢者向け住宅 ～安心して暮らすための住まいとして～ Welfare摂津

入居者
募集中

GRAND 2015 [WED] 7.1 OPEN

医療強化型 内科・歯科・整形外科・リハビリテーション



WELFARE

- ご利用までの流れ
- お問い合わせ
- 見学・相談
- 入居の検討・仮申込
- 必要書類の提出
- ご契約
- ご入居

☎0120-554-971

<http://welfare.a-style55.co.jp/>

Welfare groupは生活の全てのサービスを展開しております。

和みと安心

医療・介護スタッフが常駐。

人とのふれあいを通し、健康で心豊かな日々をお過ごしいただけます。

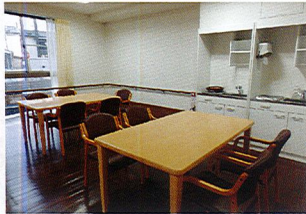
介護 気配りの行き届いた館内設計。サポートが万全な生活空間です。

医 近隣の医療機関と連携し、医師または看護師と24時間連絡します。 **日中 看護師常駐**



暮らし

広々とした共有スペースでお友達との輪が広がります。



ご入居者様のお気持ちと生活のベースを考え、暮らしやすい“居場所”をご提供いたします。

食

健康面に配慮した美味しい食事。

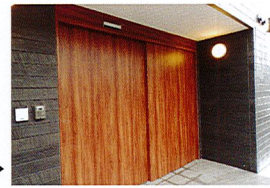
「美味しく食べること」それはより良く生きるための大切な土台になります。Welfare摂津では、すべてのの方のすべての食事が「美味しいこと」にこだわっています。素材の厳選から、お一人おひとりに合わせた味付けや固さ、楽しい食卓の雰囲気づくりまで考慮しています。すべて、美味しく食べていただくための取り組みです。



部屋 & 施設のご案内



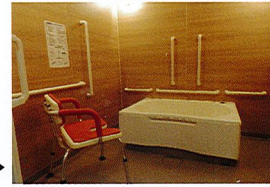
◀部屋



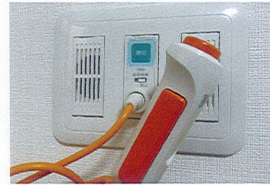
玄関▶



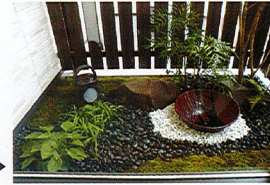
◀トイレ



浴室▶



◀緊急通知ボタン



坪庭▶

Q & A

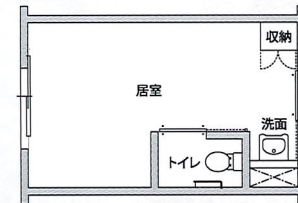
- Q1** 身寄りや保証人がいなくても入居できますか？
- A1** 個別審査による家賃債務保証制度を利用することで、入居頂けることもあります。一度ご相談下さい。
- Q2** 夫婦入居はできますか？
- A2** 少し広めの部屋(21.0㎡)でしたらベッドの配置も可能です。
- Q3** 生活保護でも入居できますか？
- A3** 生活保護受給者の方でも入居可能です。家賃等の費用につきましてはご相談に応じます。
- Q4** ペットと一緒に入居できますか？
- A4** 他の利用者様や衛生面を考慮し、ペットは禁止しております。
- Q5** 家族も施設に遊びに来て良いのでしょうか？
- A5** 9時～18時までの営業時間であればご来館いただいで結構です。
- Q6** ベッドや家財道具など全てで自身で揃えないといけないのでしょうか？
- A6** 要介護2以上でしたら、自己負担1割(約1000円)でベッドのレンタルが可能です。カーテンや寝具、その他生活必需品はご自身で取り揃えて頂いています。

間取りの紹介

1R

安全バリアフリー設計で快適に生活を。
各居室は日当たり良く、開放的な空間です。新築の清潔なスペースで、新しい生活をスタートしていただけます。すべてのお部屋に車椅子仕様のトイレ・洗面台・エアコン・クローゼットを完備。

快適空間



28室

- A** 19.07m² 3室
- B** 19.60m² 18室
- C** 21.00m² 7室

月額利用料金 82,000円～84,000円 食事30日含む～120,000円

賃料	A	B	C
	42,000円	43,000円	44,000円
共益費	20,000円 共用設備の利用、維持管理に関わる費用。		
	基本サービス費 20,000円		
食事サービス費	選 択 制 食べた分だけのお支払い		
	例 36,000円	※1日3食(朝昼晩1,200円を30日ご利用頂いた金額です。)	

入居時費用

高額な入居金は不要。お気軽にご入居いただけます。

敷金	150,000円
----	----------

※火災保険(賃貸住宅総合)へのご加入も別途必要となります。 ※契約形態は普通建物賃貸借契約となります。 ※契約期間は2年間。以降自動更新となります。

ライフスタイルに応じたサポート体制

- 介護事業所併設
介護が必要になっても安心
- 24時間職員常駐
緊急時も安心対応
- 在宅医療のスタッフ常駐
24時間の医療サポート
- 豊富なアクティビティ
充実のいきいきライフ
- 契約は自動更新
永年居住が可能