

阪急宝塚線「服部天神」駅より

徒歩13分



サービス付き高齢者向け住宅

ボナール豊中

〒561-0817 大阪府豊中市浜 2-15-11

お問い合わせは

TEL. 06-6332-5600

FAX. 06-6332-5601

運営会社

株式会社NSA

〒540-0021 大阪府中央区大手通 1-3-5 Nビル

TEL.06-6809-7611 FAX.06-6809-7612

セレクト訪問介護ステーション

〒561-0817 豊中市浜 2-16-2 ヒノデハイツ 105

TEL.06-6335-1667 FAX.06-6335-1668



サービス付き高齢者向け住宅

ボナール豊中

施設ガイド



充実した安心の暮らしのために。サービス付き高齢者向け住宅・ボナール豊中

皆様に必要な
プランに沿って、
介護・医療共に
日中・夜間も手厚く対応。
安心のサポート体制。



ご入居プラン 敷金 100,000円 介護保険在宅サービス利用可



Aプラン 18.00㎡

28室

月額料金 **125,000円**
 家賃 53,000円
 生活支援サービス費 .. 15,000円
 共益費 15,000円
 食費 42,000円(1ヶ月)

Bプラン 24.00㎡

2室

月額料金 **127,000円**
 家賃 55,000円
 生活支援サービス費 .. 15,000円
 共益費 15,000円
 食費 42,000円(1ヶ月)

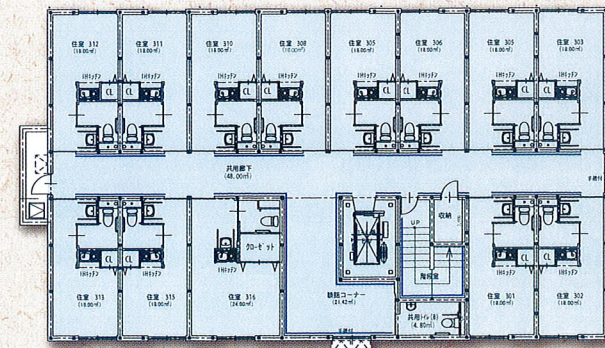
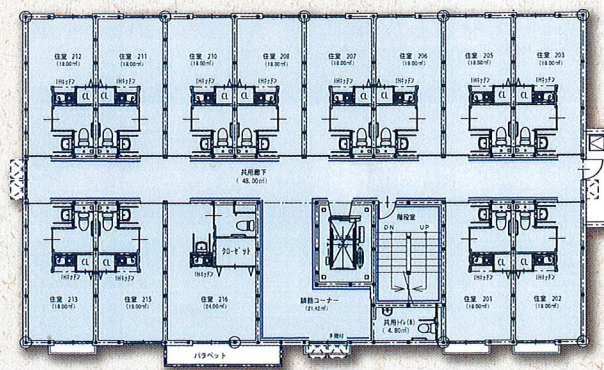
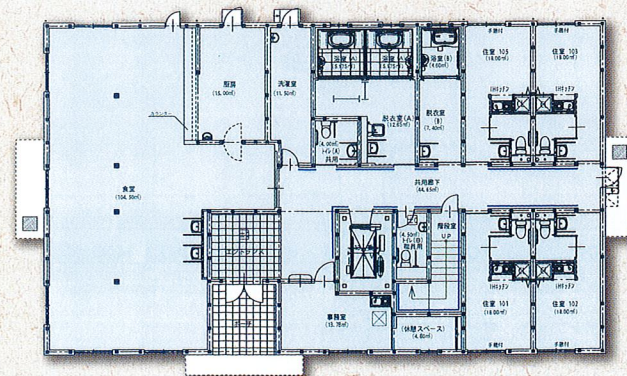
※食費は別途、契約となります。

管理共益費の詳細

- 外溝廻りおよび共用部分の清掃費用
- 共用部電球交換等共用部の維持管理費
- 共用部の電気・ガス・水道料金、修繕費、事務管理費
- 来客の対応および電話の取次ぎ

月額料金に含まれないもの

- 嗜好品・日用品・オムツ等の消耗品
- 受診時医療費・薬代
- 介護保険のサービスを利用した場合の介護保険料の1割負担分
- その他個人の希望により受けるサービス
- 有料のレクリエーション費



【ボナール豊中施設概要】

- 施設類型 / サービス付き高齢者向け住宅
- 所在地 / 〒561-0817 大阪府豊中市浜2-15-11
- 交通 / 阪急宝塚線「服部天神」駅より徒歩13分
- 構造・規模 / 木造3階建
- 敷地面積 / 701.46㎡
- 延床面積 / 999.00㎡
- 居室数 / 30室
- 居室面積 / 18.00㎡(28室)、24.00㎡(2室)
- 施設運営 / 株式会社NSA、セレクト訪問介護ステーション
- 施設建物管理 / フジ・アメニティサービス株式会社
- 権利形態 / 賃貸借方式
- 支払方法 / 月払い方式
- 入居時の要件 / 入居時要支援・要介護
- 居室区分 / 単身部屋・2人部屋

全室個室
30室