

周辺環境

病院や公園、買物施設も身近に揃った安心で便利な生活環境



南海バス
「近隣センター前」
バス停 徒歩 **1分**

「フィオレ・シニアレジデンス河内長野」施設概要

●用途/有料老人ホーム ●名称/フィオレ・シニアレジデンス河内長野 ●所在地/大阪府河内長野市清見台1丁目15番3号 ●交通/南海バス「近隣センター前」停留所下車徒歩1分 ●規模・構造/鉄筋コンクリート造3階建 ●居室面積/18 ●居室数/64戸 ●設備/(共用部) 食堂・ホール、厨房、共用トイレ、介護浴室、浴室、洗濯室(居室) トイレ、洗面、キッチン、収納、緊急通報システム、エアコン、クローゼット ●事業主/(株)フルライフケア 大阪市中央区南本町1-2-6
※掲載の写真には当社施行例が含まれています。※掲載の室内写真関係は、平成26年1月31日に撮影したものです。

ご入居・その他のお問い合わせは
TEL.0721-60-1200



充実した生活・人生【日本語】→full life【英語】
高齢者の方々に介護業務を通じて、
これまで以上の充実した生活・人生を送っていただけることに
貢献していくことが私達の想いです

住宅型有料老人ホーム

フィオレ・シニアレジデンス河内長野
Fiore Senior Residence



全館
バリアフリー仕様

24時間
スタッフ常駐

各種
付帯サービス

閑静な住環境と様々なサービスにより安心して快適な暮らしを提供します

1. 住宅サービス

完全に独立した居室空間により、個人のプライベートを尊重。また、緊急通報システムを備え、24時間サポートを行います



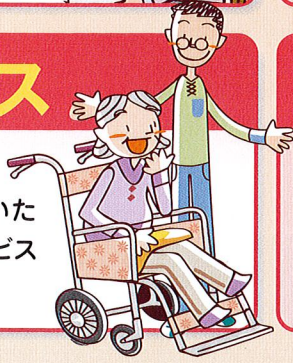
3. 医療サービス

協力医療機関との連携により、訪問診療・訪問看護サービスを利用いただけます。内科以外にも歯科等のサービスを受けることが可能です



2. 介護サービス

介護が必要な場合はケアプランに沿った介護サービスを利用いただけます。必要な時間に必要なサービスを受けることが可能です



4. 食事サービス

1日3食、管理栄養士による栄養バランスのとれた食事サービスを利用いただけます。買物や食事の準備といった負担が軽減されます



ゆったり安心のコミュニティ空間

浴室

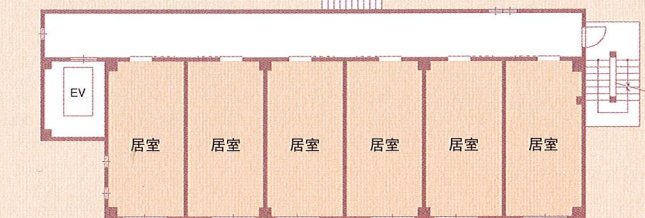


個室浴でゆったりと1人だけの入浴時間を確保していただけます

食堂・団楽スペース



各階には広々とした食堂を完備。食事やレクリエーションなど楽しい時間を過ごしていただけます



■2~3階平面図



■1階平面図

ひろびろ憩いの個室空間

個人の生活を尊重したプライベート空間で日常生活を送っていただけます

1 居室

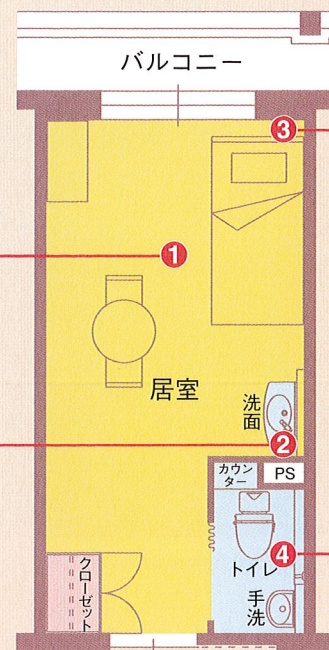


約6帖のフリースペース。使い慣れた家具を持ち込んで生活していただけます

2 洗面



各居室に洗面所を完備。気がねなく自由に利用していただけます



共用廊下

3 緊急通報システム



各居室に2箇所緊急通報システムを完備。24時間のスタッフ対応が可能です

4 トイレ



広々としたトイレを完備。車椅子でも利用していただけます

※建物全館(居室含む)に「スプリンクラー」を設置

このような方がご利用いただけます

- 日常生活に不安を感じている方
- 介護を必要とされている方
- ご家族の介護負担を軽減させたい方
- 住み慣れた地域で介護を受けたい方
- 在宅医療の必要な方
- 病院を退院される方
- 特別養護老人ホーム、老人保健施設などの施設への入所をお待ちの方

介護浴室



介護が必要な方も入浴していただける介護浴室を完備。寝たきりの方も利用していただけます

団楽スペース



1階ホールには応接テーブルを設置。心地よくリラックスしていただけるスペースとして利用していただけます

介護浴室



介護が必要な方も入浴していただける介護浴室を完備。寝たきりの方も利用していただけます