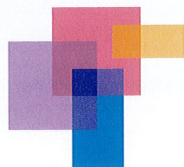


《大和証券グループの有料老人ホーム》



ゲストハウスのご紹介

グッドタイム リビング
千里ひなたが丘



GOOD TIME LIVING



〔建物外観／土地・建物：賃借〕日々の暮らしに誇りと愛着を持っていただける住まいであるために。外観から内装にいたるまで上質の意匠性を追求するとともに、過ごしやすさにも配慮した心と身体にやさしい空間をご用意しております。



エントランスホール／エントランスにはフロントスタッフが常駐しています。日常生活全般の雑事やお困りごとなどへの対応を通してゲストやご家族の生活をサポートいたします。(サービス受付時間についてはお問い合わせください)

※グッドタイム リビングでは入居されるお客さまを「ゲスト」、ゲストの住まいを「ゲストハウス」と呼びしています。



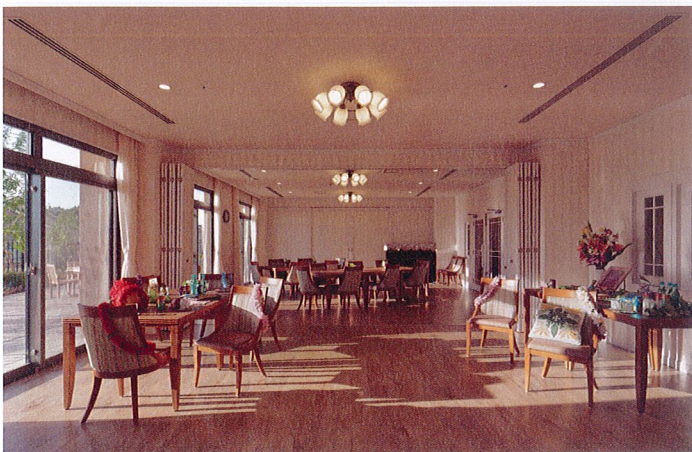
レストラン「MISORA」／栄養士監修による毎食選べるバランスの良い料理をご用意しております。また、アルコール飲料やご家族も一緒に召し上がっていただけるようアラカルトメニューも豊富にご用意しております。



リビングダイニング／各フロアには、自由に集いお使いいただけるリビングダイニングがございます。



ビューティーサロン「ル・シエル」／シーンに合わせたヘアスタイリングなど、専属の理美容師が対応いたします。(有料サービス)



GTCサロン／毎日の暮らしを彩り豊かに楽しんでいただくため、健康・娯楽・文化など、さまざまなクラブ活動やイベントを毎日実施しています。



パーティールーム／ご家族やご友人と一緒に、記念日などプライベートシーンでの催しをお楽しみいただける個室をご用意しております。

居室のご案内

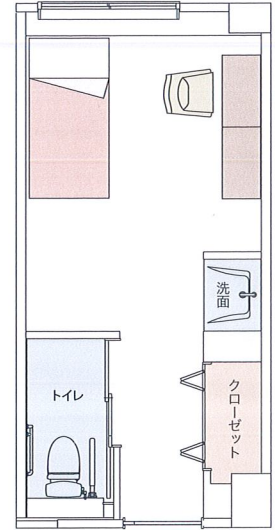


プライバシーと個性を尊重した個室です。
備え付けのベッドや家具、暮らしやすさと心地よさにこだわりました。
各居室の玄関には、お住まいになる方の思い出の品を飾っていただけるメモリーボックスも設置しています。

お一人様タイプ(標準:20.15㎡)プライバシーと個性を尊重したプライベートな空間



モデルルーム

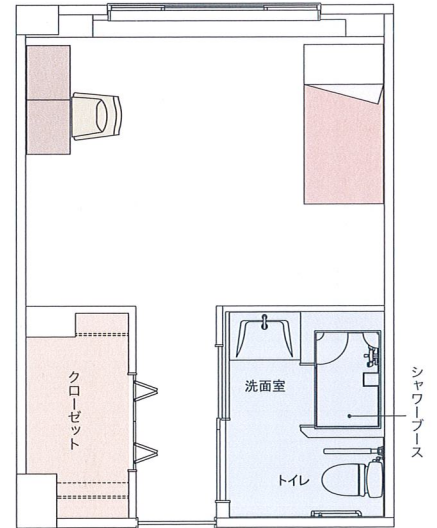


間取り例

お一人様タイプ(ラージ:30.22㎡)プライバシーと個性を尊重したプライベートな空間



モデルルーム

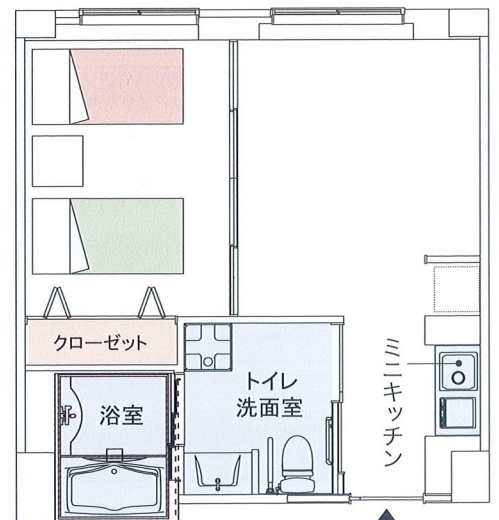


間取り例

お二人様タイプ(40.92㎡)今まで通りご夫婦でお暮らしいただけるゆとりの空間



モデルルーム



間取り例

※掲載の写真はモデルルームを撮影したものです。備え付け以外の家具、電化製品、調度品等は利用料に含まれておりません。※図面と現況が異なる場合、現況を優先いたします。

入居時費用

【入居時81歳以上の場合】			
項目	お一人様タイプ(標準)	お一人様タイプ(ラージ)	お二人様タイプ(二人入居)
入居一時金等(非課税)	9,770,000円	13,700,000円	17,600,000円
内訳	初期償却(非課税)	2,450,000円	4,400,000円
	入居一時金(非課税)	7,320,000円	13,200,000円

【入居時76歳以上80歳以下の場合】			
項目	お一人様タイプ(標準)	お一人様タイプ(ラージ)	お二人様タイプ(二人入居)
入居一時金等(非課税)	13,138,000円	18,420,000円	23,700,000円
内訳	初期償却(非課税)	2,890,000円	5,220,000円
	入居一時金(非課税)	10,248,000円	18,480,000円

【入居一時金等について】 ●入居一時金等は、入居時に初期償却額を償却し、入居一時金を入居月時81歳以上の場合5年(60ヶ月)、80歳以下の場合7年(84ヶ月)均等償却いたします。●入居一時金は、月単位で家賃相当額の一部に充当し、退去時に未償却残高を無利息で返金します。●償却期間経過後は、追加の入居一時金等は必要ありません。※料金プランは、入居時の年齢が適用されます。

【入居一時金の返還について】 ●計算式:月額償却金額×(償却期間月数-経過月数)※入居日および契約の終了日が月の途中である場合、当該月の返還額は1ヶ月を30日とした日割計算により算定します。計算式:月額償却金額-(月額償却金額×経過日数÷30)

月額利用料(全年齢共通)

項目	お一人様タイプ(標準)	お一人様タイプ(ラージ)	お二人様タイプ(二人入居)
月額利用料合計(消費税・地方消費税込み)	238,600円	271,800円	443,000円
内訳	家賃相当額(非課税)	50,000円	90,000円
	管理費(消費税・地方消費税込み)	156,200円	288,200円
	食材費(消費税・地方消費税込み)	32,400円	64,800円

【月額利用料について】 ●管理費には、水道光熱費、施設維持費(居室以外の清掃・各設備点検整備・エレベーター保守点検・消耗品関連・修繕等)、事務管理費、人件費、厨房管理費等が含まれております。●月額利用料には、介護サービスにかかわる費用、消耗品費(おむつ代等)、医療費、嗜好品購入費、服薬管理料等は含まれておりません。●食材費は、軽減税率8%が適用されます。

項目	お一人様タイプ(標準)	お一人様タイプ(ラージ)	お二人様タイプ(二人入居)
入居一時金等(非課税)内訳:初期償却、入居一時金)	0円	0円	0円
敷金(非課税)	1,277,400円	1,790,400円	2,300,400円
月額利用料合計(消費税・地方消費税込み)	401,500円	500,200円	736,400円
内訳	家賃相当額(非課税)	212,900円	383,400円
	管理費(消費税・地方消費税込み)	156,200円	288,200円
	食材費(消費税・地方消費税込み)	32,400円	64,800円

【月払いプランについて】 ※月払いプランから通常プランへ、契約を移行することはできません。ただし、月払いプランを契約終了し、新たに通常プランへお申し込みいただくことは可能です。※月払いプランには敷金(非課税/家賃相当額の6か月分)が別途必要となります。※敷金は契約終了時に無利息にて返還いたしますが、契約債務の担保金となりますので未払いの債務がある場合には差し引かせていただく場合がございます。※入居時の年齢が75歳以下の場合には月払いプランでのご利用となります。

■一時金払いプラン・月払いプランの記載価格は、基本タイプのお部屋の場合です。居室面積や方角等の条件により変わります。

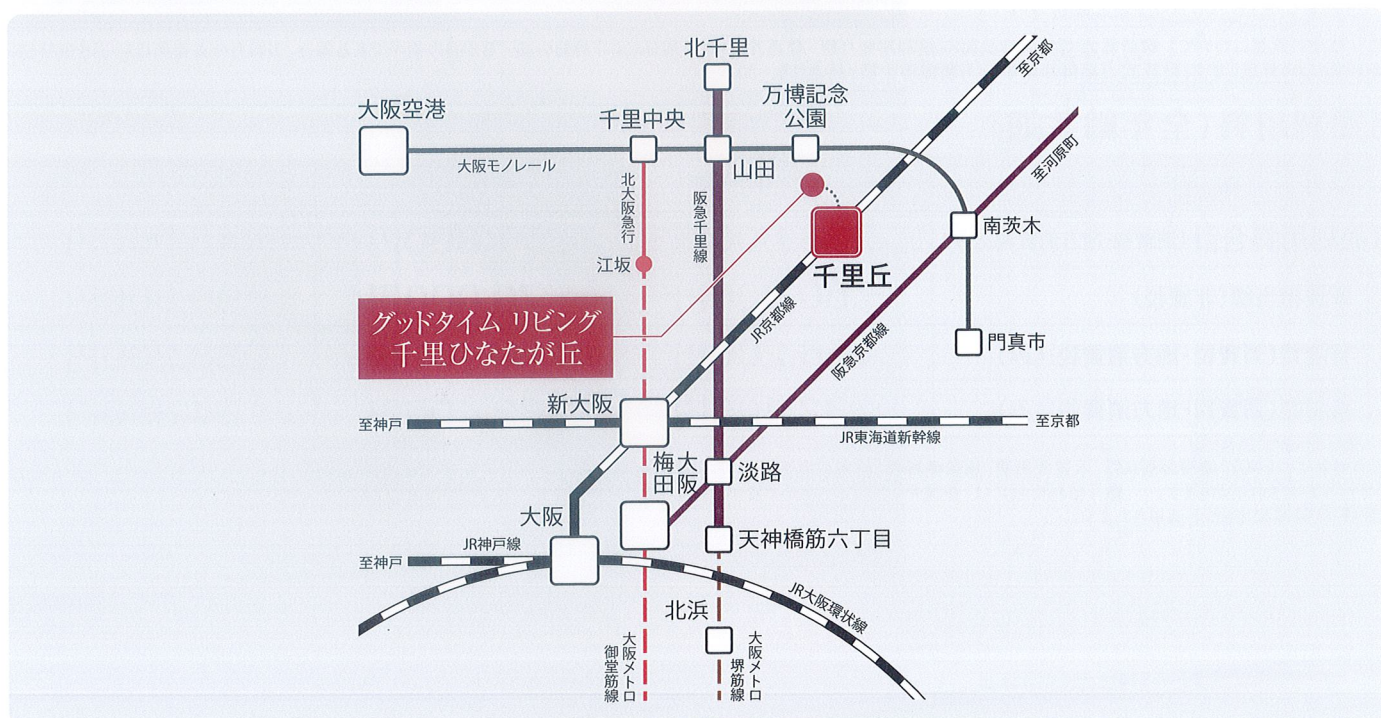
※お一人様タイプ(標準)には、トイレ、洗面化粧台、ベッド、エアコンが付いております。お一人様タイプ(ラージ)には、トイレ、洗面化粧台、ベッド、エアコン、シャワーブースが付いております。お二人様タイプには、トイレ、洗面化粧台、ベッド、エアコン、ユニットバス、ミニキッチンが付いております。※入居時費用および月額利用料が同一の居室への移り住みに際し、居室面積増減に伴う費用の調整は行いません。※記載情報は2021年3月1日現在のものといたします。

豊かな自然、賑わいのある駅周辺と快適な住環境。



長野公園／徒歩約3分(約230m)

交通のご案内



JR京都線「千里丘」駅より

「新大阪」へ直通／約**10**分

JR京都線利用

「大阪」へ直通／約**14**分

JR京都線利用

JR京都線「千里丘」駅より

大阪モノレール「万博記念公園」駅より

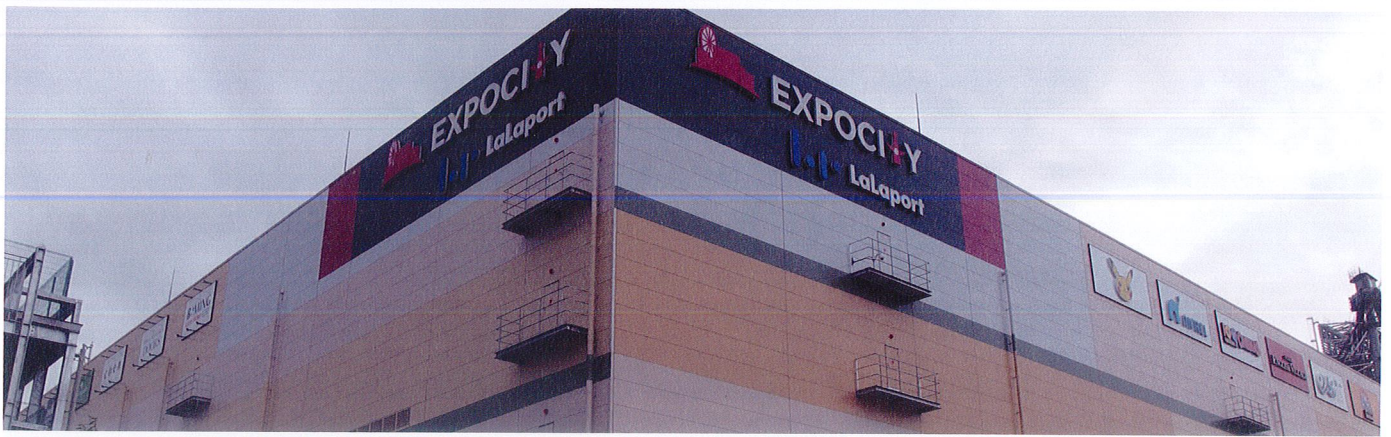
「梅田」へ直通／約**14**分

JR京都線利用(「大阪」より徒歩)

「大阪空港」へ……約**18**分

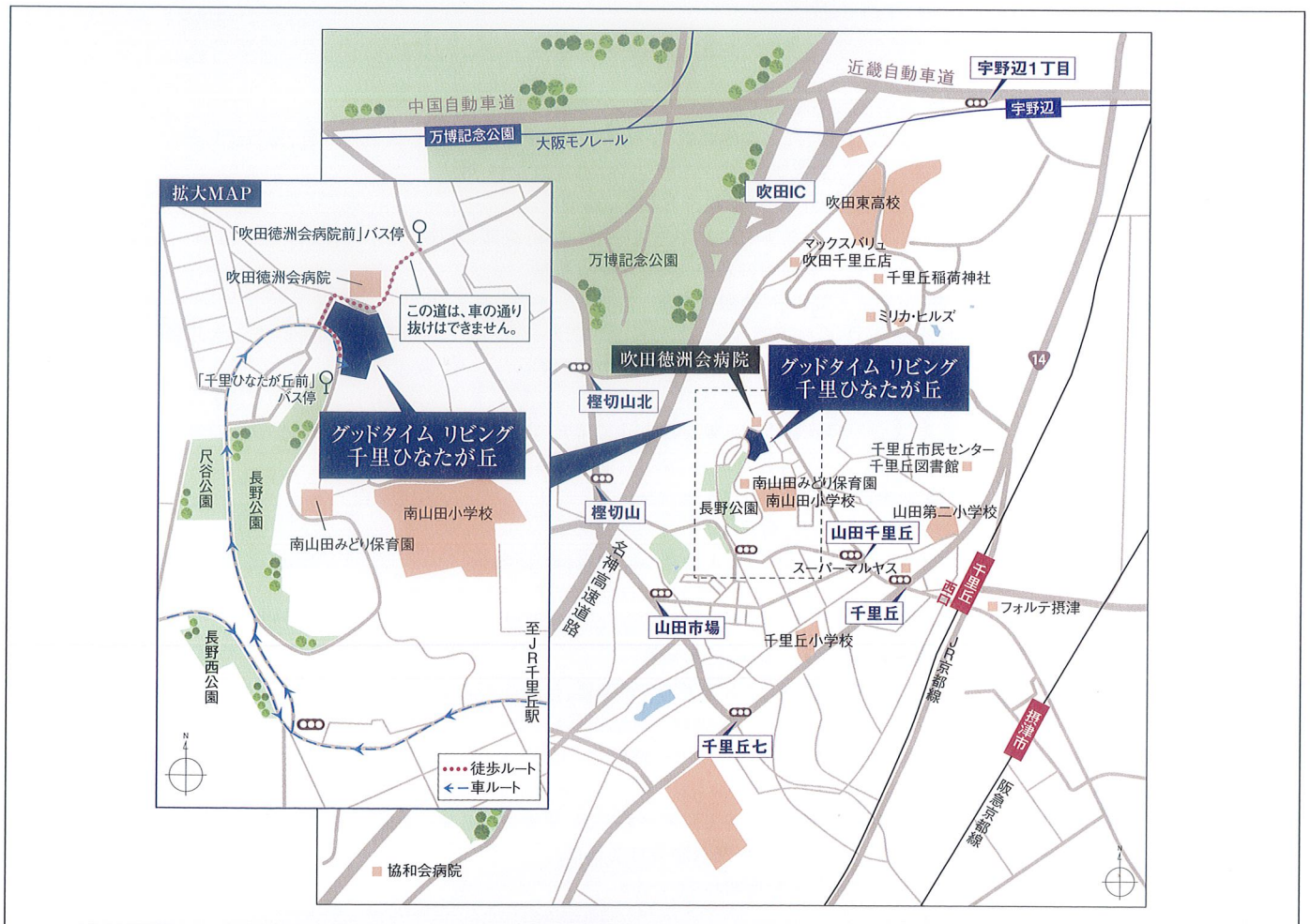
大阪モノレール利用

※所要時間は日中平常時のものです。時間帯により所要時間は多少異なります。また、乗換、待ち時間等は含まれておりません。※現在の時刻表を基に想定した所要時間です。



EXPOCITY／車で約13分(約5400m)

現地周辺案内図



【電車】JR京東線「千里丘」駅より徒歩約17分(約1.3km)

または吹田市コミュニティバス「千里ひなたが丘前」バス停下車徒歩約1分(約80m)

または「吹田徳洲会病院前」バス停下車徒歩約4分(約280m)

【車】名神高速道路・中国自動車道・近畿自動車道より各「吹田IC」から約11分(約3.8km)

グッドタイムリビング 千里ひなたが丘 [物件概要]

● 類型	住宅型有料老人ホーム
● 居住の権利形態	利用権方式
● 利用料の支払い方式	選択方式(一部前払い・一部月払い方式または月払い方式)
● 入居時の要件	概ね65歳以上/入居時 自立・要支援・要介護
● 介護保険	在宅サービス利用可能
● 居室区分	全室個室(一部二人部屋(ただし相部屋ではない))
● 所在地	大阪府吹田市千里丘西15-20
● 交通	JR京都線「千里丘」駅より吹田市コミュニティバス「千里ひなたが丘前」バス停下車徒歩約1分(約80m)、 または「吹田徳洲会病院前」バス停下車徒歩約4分(約280m)、または徒歩約17分(約1.3km)
● 敷地面積	4,733.56㎡(約1,431.90坪)
● 建物延床面積	6,789.68㎡(約2,053.87坪)
● 建物構造・規模	鉄筋コンクリート造 地上6階建
● 総居室数	122室(全個室/定員125名) お一人様タイプ119室 (主な設備:トイレ、洗面化粧台、ベッド、エアコン、ラージタイプには、前記に加えシャワーブース) お二人様タイプ3室 (主な設備:トイレ、洗面化粧台、ベッド、エアコン、ユニットバス、ミニキッチン)
● 居室面積	お一人様タイプ20.15㎡~32.56㎡、お二人様タイプ40.92㎡
● 主な共用施設	レストラン、リビングダイニング、パーティールーム、GTCサロン、ビューティーサロン、浴室 ※別途利用料が必要なものがあります。
● 開設時期	2014年11月1日
● 事業主体	グッドタイムリビング株式会社
● 土地・建物の権利形態	賃借
● 協力医療機関	<ul style="list-style-type: none">● 医療法人沖繩徳洲会 吹田徳洲会病院 【診療科目】 内科、循環器内科、消化器内科、呼吸器外科、心臓血管外科、脳神経外科、泌尿器科、リハビリテーション科、皮膚科 等 【協力内容】 ・外来診療・検診および入院加療。 ・入居者の病状が急変等、緊急時(夜間、管理医師の休日を含む)の受診。 ・入居者の希望に応じた健康診断。● 医療法人協和会 協和会病院 【診療科目】 内科、整形外科、放射線科、リハビリテーション科、リウマチ科、人工関節センター、人工透析センター等 【協力内容】 ・外来診療・検診および入院加療。 ・入居者の病状が急変等、緊急時(夜間、管理医師の休日を含む)の可能な限りの受入れ。 ・入居者が入院を必要とした場合の可能な限りの受入れおよび医療機関の紹介または手配。 ・入居者の希望に応じた健康診断。● 医療法人和音会 ひびきクリニック 【診療科目】 内科、眼科 【協力内容】 ・医師による入居者への診察、治療等の必要な処置および往診(必要に応じて)を行う。 ・入居者への緊急時の対応指示。● 医療法人社団日翔会 日翔会病院 在宅医療部 【診療科目】 内科、皮膚科、精神科 【協力内容】 ・医師による入居者への診察、治療等の必要な処置および往診(必要に応じて)を行う。 ・入居者の緊急時の対応指示。● 医療法人わはは会 スマイリー歯科 【診療科目】 歯科 【協力内容】 ・医師による入居者への診察、治療等の必要な処置および往診(必要に応じて)を行う。 ・入居者の緊急時の対応指示。 《その他の協力医療機関もございます。》

※自傷・他傷行為がある場合、病院での医療が適切と医師が判断した場合等は退去していただく場合があります。

※協力医療機関で受診される際の費用は、実費負担となります。

お問い合わせは

グッドタイムリビング千里ひなたが丘

検索

0120-135-166

受付時間9:00~18:00(毎週水曜、元日を除く)

グッドタイムリビング

大和証券グループ