

入居一時金

100,000 円

月額利用料

家賃	40,000 円	合計 106,200 円
共益費	20,000 円	
食費	46,200 円 *	

オプション(月額) | テレビ・冷蔵庫・チェスト・ワゴン・カーテン・時計・ゴミ箱 | 2,800 円

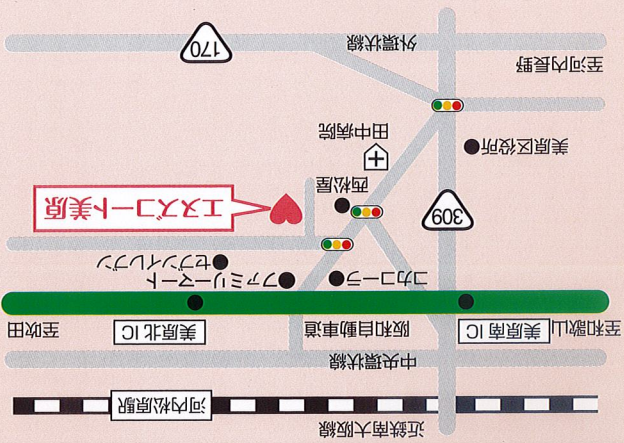
- 共益費について 各室及び共有部の電気・ガス・水道料等 EV 保守点検・共有部電球交換等
- 食費について 例(1日 1,540 円×30日) * 朝食 350 円+昼食 500 円+夕食 690 円 ※食事回数により変動します

- 介護・医療・日用品費等は別途自己負担になります。
 - 生活保護の方も入居可能です。詳しくはお問合わせ下さい。
- << 入居条件 >> 要介護認定をうけておられる方



ハードケアでは「まごころ」「気遣い」「清潔感」をモットーに、心安らぐパートナーになれる環境づくりを実現します。

所在地 | 堺市美原区多治井 164-3
 アクセス/電車 | 近畿南大阪線「河内松原駅」下車
 徒歩2分
 近鉄/バス「余部行き」乗り場@か①(14分)「下黒山」徒歩2分
 南海高野線「北野田駅」下車
 徒歩5分
 近鉄南海/バス「多治井循環」(20分)「多治井北」徒歩5分
 お車で | 阪和自動車道美原南IC、美原北ICから5分



株式会社ハートケア
 〒540-0036 大阪市中央区船越町 1丁目 3番 4号
 ツリーモントビル 2階
 TEL.06-6809-5062 FAX.06-6809-5081

お問い合わせは ☎06-6943-5586

高齢者のひとり暮らしの方等に
 いつまでも健康で明るい終身の住まいを提供します。

ひとり暮らしがおむすかしい方
 生活保護を受けられている方
 独居で保証人がおられない方

上記の方でもご相談に応じて頂きますので、お気軽にお問合せ下さい。



ホーム型有料老人ホーム
エズコート美原
 Ezuko Mihara



歴史が薫る街

美原に全44室誕生。

プライベートを大切にした居室と
充実の設備でお迎え致します。

Aタイプ

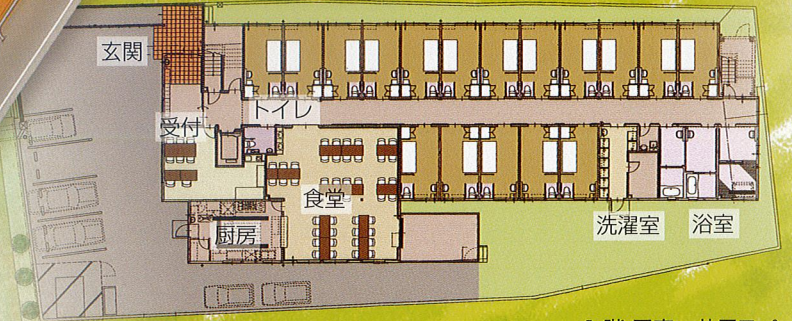


Bタイプ

建物概要／鉄骨造2階建
居室数／全44室
共用部概要／食堂、浴室、洗濯室、トイレ、エレベーター、
ウッドデッキ等



2階 居室フロア



1階 居室・共用スペース

ハートケア6つの安心。



明るく開放的な食堂



最新式の入浴装置



天気の良い日はウッドデッキで

1 低価格・高品質の追求

サービスの質の高さを確保しながら、入会金・月額利用料ともに低価格。利用しやすさを徹底追及します。

2 栄養のバランスを考えた食事サービス

季節の彩りを取り入れながらバランス良いお食事を召し上がっていただけるよう、栄養士が献立をつくっております。

3 24時間365日の医療対応

医療と介護の連携体制を整え、寝たきり・認知症・人工透析・留置カテーテル・人工肛門・インスリン（糖尿病）・胃ろう・在宅酸素・慢性疾患など、医療的処置が必要な方もご相談を承ります。

4 スタッフ教育の徹底

ご利用者様はお客様です。ホスピタリティ（おもてなしの心）を第一に、心の通うサービスを提供します。

5 充実の居室設備

家電家具（オプション）、ナースコール、トイレ、車イス対応洗面台、冷暖房などを装備。個性を活かした自分らしいプライベート空間を提供いたします。

6 多彩なイベント

ご利用者様が楽しく暮らしていただけるように、レクリエーションや季節のイベント等、年間を通じて開催します。