

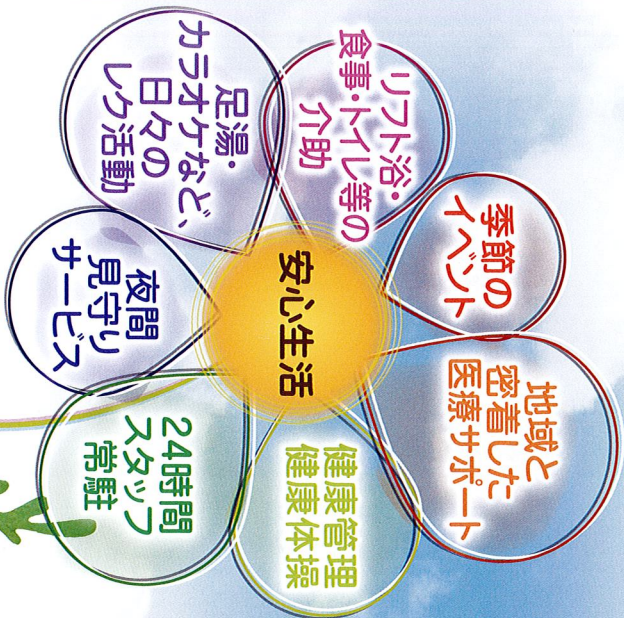
安心の  
入居費用 敷金 **10万円**

+

月額費用

家賃 48,000円~ (非課税)	+	共益費 25,500円 (税込28,060円)	+	生活支援 サービス費 9,000円 (税込9,900円)	+	食費 45,000円 (税込48,600円)
-------------------------	---	-------------------------------	---	---------------------------------------	---	------------------------------

127,500円(税別)より  
134,550円(税込)



名称「ミライエ」は商標登録しています。



JR阪和線 「富木」駅徒歩 **12分**

JR阪和線 「鳳」駅徒歩 **18分**

■ホーム概要  
 ●名称「ミライエ」所在地／大阪府堺市西区鳳西町二丁目80番地1 ●交通／JR阪和線「富木」駅徒歩12分・JR阪和線「鳳」駅徒歩18分 ●権利形態／土地 ●建物非所有 ●構造／木造3階建 ●敷地面積／720.58㎡ ●延床面積／999.00㎡ ●居室数／30室 ●居室面積／18.00㎡～24.00㎡ ●開設年月／平成26年11月 ●事業主体の質貸人／ツナ・ツクスミ・ツナ・ツクスミ株式会社 ●運営会社／株式会社ナオビッツ

サービス付き高齢者向け住宅  
**おとり**  
 〒593-8326 大阪府堺市西区  
 鳳西町二丁目80番地1  
 FAX:072-2566-7800

TEL.072-266-7778

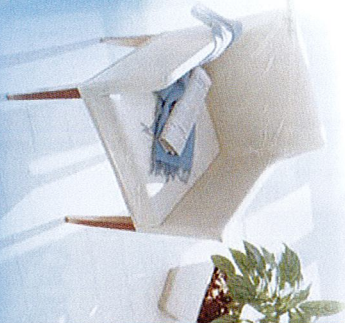
株式会社  
**ナオビッツ**  
 〒591-8037 大阪府堺市北区  
 百舌鳥赤浜4丁目330-1  
 FAX:072-2588-6200

TEL.072-258-7888

サービス付き高齢者向け住宅



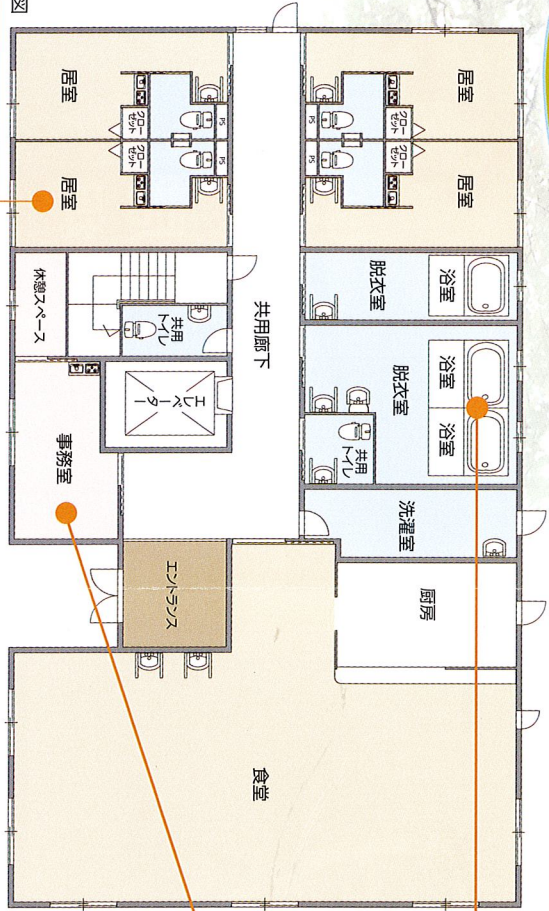
入居相談受付中



ご高齢の方が、安心・快適に暮らせる  
バリアフリー設計

24時間スタッフ常駐

安否確認・生活相談・食事提供  
万全の生活サポート  
※食事は別途任意での契約が必要



※1階平面図

**Atype (28室)** 家賃  
**48,000円**  
 ワンルーム  
 住戸面積 / 18.00㎡  
 ウォッシュレット付きトイレ  
 ナースコール(個室トイレ)  
 手摺(固定式)  
 脱手摺  
 CL  
 住戸面積  
**18.00㎡**  
 洗面台  
 脱衣室  
 浴室  
 共用廊下  
 居室

**Btype (2室)** 家賃  
**50,000円**  
 ワンルーム  
 住戸面積 / 24.00㎡  
 ウォッシュレット付きトイレ  
 ナースコール(個室トイレ)  
 手摺(固定式)  
 脱手摺  
 CL  
 住戸面積  
**24.00㎡**  
 洗面台  
 脱衣室  
 浴室  
 共用廊下  
 居室

**ご夫婦で入居可**  
(2人入居タイプ)  
 ※2,3階に1室

**浴室**  
 ゆったりと足を伸ばしてご入浴いただける浴室を、1階に3セットご用意しました。

**事務室**  
 24時間スタッフが常駐しているの、いざという時も安心です。

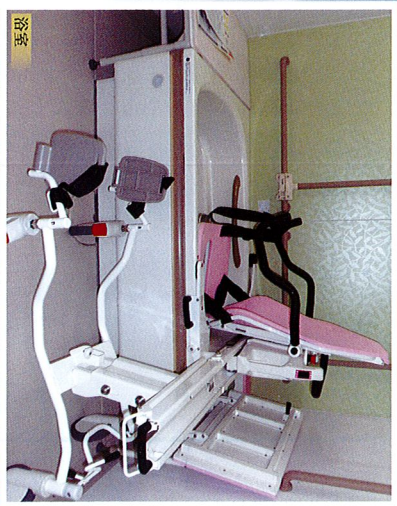
**地域と密着した医療サポート**  
 ※サービスの利用に別途契約が必要です。  
 症状・身体状態により下記のサービスが受けられます。

- ① 訪問介護による在宅サービスが受けられます。
- ② 医師による訪問診療を受けることができます。

- 安心生活をお届けします
- 季節のイベント
- 健康管理・健康体操
- 食事・トイレ等の介助
- 夜間見守りサービス
- 地域と密着した医療サポート
- 24時間スタッフ常駐
- 車椅子の末ま入れるお風呂
- 看護師巡回サービス

- 認知症がひどくなって、お困りの方
- 寝たきりなので、排せつや、床ずれが心配な方
- 透析通院をされていて、受入れに心配をされている方
- 在宅酸素や、胃ろうをされていて受入れに心配されている方
- 特養の入居待ちの間に施設を探されている方
- 安心して生活していただけるようサポートいたします。

「ミライエ」は「ご高齢者の方が安心・快適に暮らせるバリアフリー設計です。」



手洗器

お湯が出ます

出ます

洗面台

キッチン

シャワーヘッド(ウォッシュレット付き)